

【相談】



管用テーパねじ「PT3/8-19」を、YAMAWAの管用テーパねじ用ソリッドダイス「D PT」で加工する予定ですが、ダイスをどこまで挿入すれば、良好なおねじ寸法に加工できるのでしょうか？

【回答】

当社の管用テーパねじ用ソリッドダイス「D PT」で「PT3/8-19」おねじを加工する際は、ダイスの挿入長さを「16mm」にしてみてください。なお、この値は目安ですので、最終的には、テーパねじリングゲージで確認しながら、微調整を行ない良好なPTおねじを仕上げるようにしてください。他の寸法を加工する際は、下記の一覧表を参考にしてくださいね。



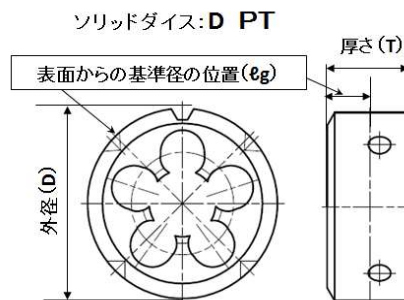
【説明】

D PT

管用テーパねじ用ソリッドダイス
仕様特長



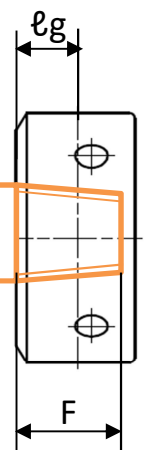
※アイコンについてはP24参照



管用テーパねじ用ソリッドダイス:D PT の形状寸法と加工時の挿入長さ(一覧表)

呼び	D (mm)	T (mm)	ℓg (mm)	切りくず 穴数	加工時のダイス挿入長さ:F (mm)	
					基準長	許容差
PT 1/16 - 28	38	13	6	4	10	9.06 ~ 10.88
PT 1/8 - 28	38	13	6	4	10	9.06 ~ 10.88
PT 1/4 - 19	38	18	8.5	5	15	13.17 ~ 15.85
PT 3/8 - 19	50	22	10	5	16	15.01 ~ 17.69
PT 1/2 - 14	50	22	12	6	20	18.35 ~ 21.97
PT 5/8 - 14	63	24	12	6	20	18.35 ~ 21.97
PT 3/4 - 14	63	24	12.5	6	22	20.22 ~ 23.84
PT 7/8 - 14	75	30	12.5	6	22	20.22 ~ 23.84
PT 1 - 11	75	30	15	6	25	23.08 ~ 27.70
PT 1 1/4 - 11	75	30	15	6	28	25.39 ~ 30.01
PT 1 1/2 - 11	75	30	15	6	28	25.39 ~ 30.01
PT 2 - 11	105	36	17.5	8	33	31.07 ~ 35.69

(基準径までの距離)



(ダイスの挿入長さ)

【アドバイス】



挿入長さ(F):「基準長」を目安に加工してください。挿入長さの詳細は、上表の「許容差」の通りですがダイス「D PT」にも製作公差があるため、必ず管用テーパねじリングゲージで、チェックしてください。

管用おねじ