

【相談】



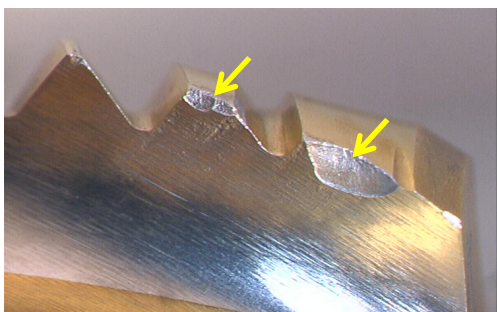
タッピングトラブルとして、「刃欠け」や「チッピング」があると聞きました。言葉が違いますが、タップ状態としてどのような違いがあるのですか？

【回答】

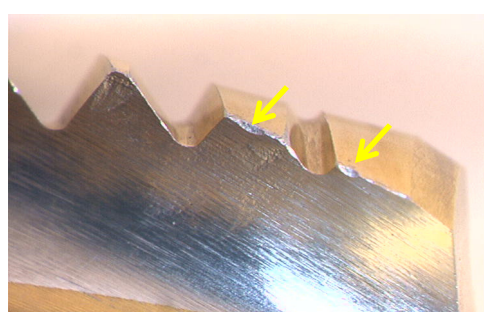
「刃欠け」は、タツフのねじ部や食付き部に生じた「大きな欠け」と定義され、チッピングは「小さな欠け」と定義されていますが、感覚的な問題なので、なかなか難しいですよ。それ程こだわる必要は無いと思いますが、他の人に伝える際には、状態の「大小」を説明するのに便利な言葉かと思います。「刃欠け」と「チッピング」の写真を掲載しますので、参考にしてみてください。



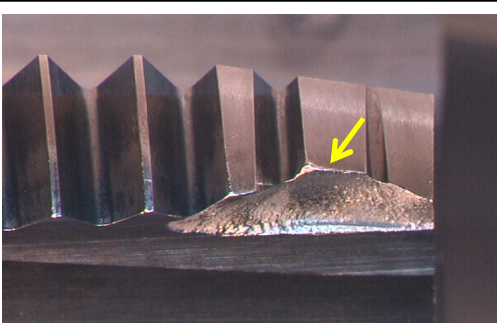
【実際の刃欠け・チッピングの発生状況写真】



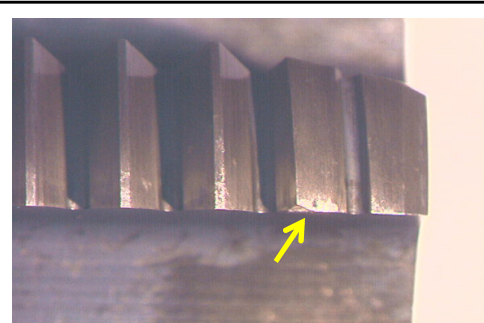
① 食付き部の刃先に発生した「刃欠け」



② 食付き部の刃先に発生した「チッピング」



③ 食付き部に発生した「大きな刃欠け」



④ 食付き部に発生した「微小チッピング」

「刃欠け」は、「折損」や、「めねじの加工不良」に、つながってくるから注意が必要だね。

「チッピング」の状態であっても同様の危険性があるので安心はできないよ。

「刃欠け」や「チッピング」は、その部分に無理な力が加わっていることなので、その原因追究が大切だね。



右の写真は、完全山部に発生した「刃欠け」です。基本的に、完全山では切削加工を行わないので、刃先に無理な力が加わることは、ほとんどありません。刃欠けの原因の大部分は、切りくずの噛み込みと推測されます。

