

全長	ねじ部の長さ	首下の長さ	シャンクの長さ	シャンク径	シャンク四角部の幅	シャンク四角部の長さ
L	ℓ	ℓ _n	ℓ _s	D _s	K	ℓ _k

1

ANSI

スパイラルタップ (止り穴用) ①

スパイラルタップ (通り穴用) ②

ポイントタップ (通り穴用) ③

ハンドタップ ④

超硬タップ ⑤

ロールタップ ⑥

特殊ねじタップ (簡易検査ツール) ⑦

管用タップ ⑧

ヘリカルカッター / プレミアムフレッドミル ⑨

ダイス ⑩

センタドリル / センタ工具 ⑪

精機類 / 医療用手術具 ⑫

ANSI

①-48

ANSI

SP スパイラルタップ

仕様特長

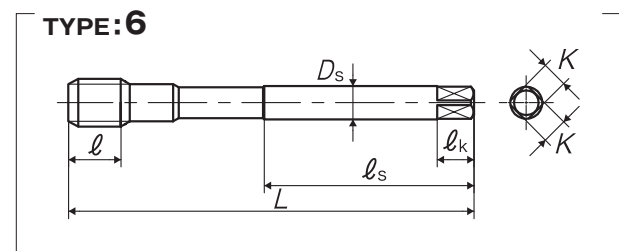
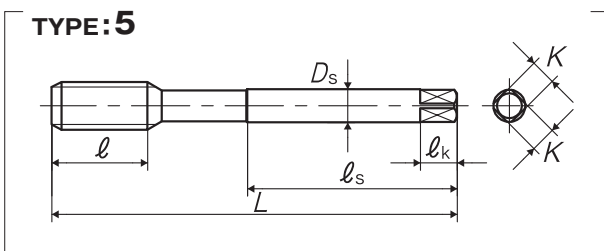
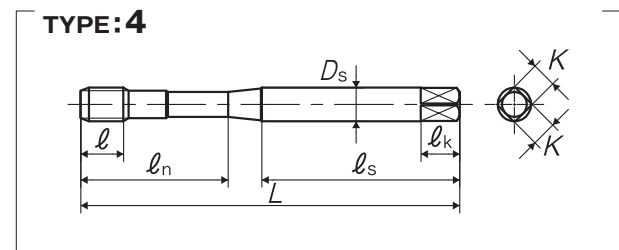
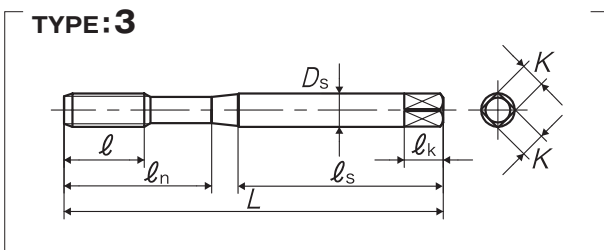
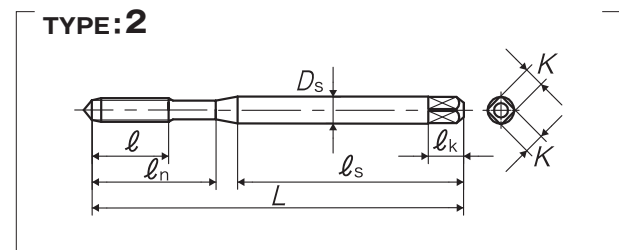
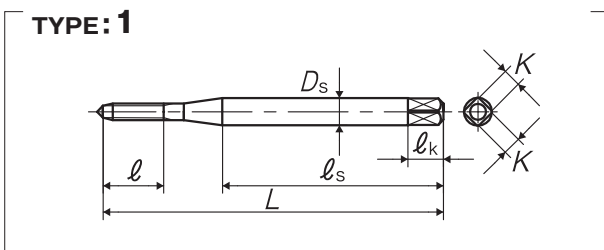


被加工材とタッピング速度

中炭素鋼 Medium carbon steels	高炭素鋼 High carbon steels
5~10 (m/min)	5~10 (m/min)



■溝がねじれているので、連続的にカールした切りくずが後方に排出されます。止り穴の加工に最適なスパイラルタップです。



品区: 1C

呼び	等級	商品コード	食付き	L (inch)	ℓ (inch)	ℓ _n (inch)	ℓ _s (inch)	D _s (inch)	K (inch)	ℓ _k (inch)	溝数	TYPE
メートルねじ用												
M2 × 0.4	D3	SS2.0E3NEB	2.5P	1.772	0.314	-	1.161	0.141	0.11	0.187	2	1
M2.2 × 0.45	D3	SS2.2F3NEB	2.5P	1.772	0.314	-	1.161	0.141	0.11	0.187	2	1
M2.5 × 0.45	D3	SS2.5F3NEB	2.5P	2.205	0.354	0.693	1.28	0.141	0.11	0.187	2	2
M2.6 × 0.45	D3	SS2.6F3NEB	2.5P	2.205	0.354	0.709	1.28	0.141	0.11	0.187	2	2
M3 × 0.5	D3	SS3.0G3NEB	2.5P	2.205	0.433	0.736	1.339	0.141	0.11	0.187	3	2
M3.5 × 0.6	D4	SS3.5H4NEB	2.5P	2.205	0.433	0.748	1.339	0.141	0.11	0.187	3	2

① スパイラルタップシリーズ (止り穴用)

全長	ねじ部の長さ	首下の長さ	シャンクの長さ	シャンク径	シャンク四角部の幅	シャンク四角部の長さ
L	ℓ	ℓn	ℓs	Ds	K	ℓk

ANSI

SP スパイラルタップ

① スパイラルタップ (止り穴用)

② スパイラルタップ (通り穴用)

③ ポイントタップ (通り穴用)

④ ハンドタップ

⑤ 超硬タップ

⑥ ロールタップ

⑦ 特殊ねじタップ (簡易検査ツール)

⑧ 管用タップ

⑨ ヘリカルカッター (プレミタドリ)

⑩ ダイス

⑪ センタ穴ドリル (センタ工具)

⑫ 精機類 (医療用手術具)

呼び	等級	商品コード	食付き	L (inch)	ℓ (inch)	ℓn (inch)	ℓs (inch)	Ds (inch)	K (inch)	ℓk (inch)	溝数	TYPE
M4 × 0.7	D4	SS4.0I4NEB	2.5P	2.48	0.512	0.815	1.535	0.168	0.131	0.25	3	2
M5 × 0.8	D4	SS5.0K4NEB	2.5P	2.756	0.551	0.984	1.654	0.194	0.152	0.25	3	2
M6 × 1	D5	SS6.0M5NEB	2.5P	3.15	0.591	1.181	1.713	0.255	0.191	0.312	3	2
M7 × 1	D5	SS7.0M5NEB	2.5P	3.543	0.748	1.339	1.831	0.318	0.238	0.375	3	3
M7 × 0.75	D4	SS7.0J4NEB	2.5P	3.543	0.748	1.339	1.831	0.318	0.238	0.375	3	3
M7 × 0.5	D4	SS7.0G4NEB	2.5P	3.543	0.394	1.339	1.831	0.318	0.238	0.375	3	4
M8 × 1.25	D5	SS8.0N5NEB	2.5P	3.543	0.748	1.378	1.831	0.318	0.238	0.375	3	3
M8 × 1	D5	SS8.0M5NEB	2.5P	3.543	0.748	1.378	1.831	0.318	0.238	0.375	3	3
M8 × 0.75	D4	SS8.0J4NEB	2.5P	3.543	0.748	1.378	1.831	0.318	0.238	0.375	3	3
M8 × 0.5	D4	SS8.0G4NEB	2.5P	3.543	0.394	1.378	1.831	0.318	0.238	0.375	3	4
M9 × 1.25	D5	SS9.0N5NEB	2.5P	3.937	0.906	1.535	2.028	0.381	0.286	0.437	3	3
M9 × 1	D5	SS9.0M5NEB	2.5P	3.937	0.906	1.535	2.028	0.381	0.286	0.437	3	3
M10 × 1.5	D6	SS010O6NEB	2.5P	3.937	0.906	1.535	2.126	0.381	0.286	0.437	3	3
M10 × 1.25	D5	SS010N5NEB	2.5P	3.937	0.906	1.535	2.126	0.381	0.286	0.437	3	3
M10 × 1	D5	SS010M5NEB	2.5P	3.937	0.906	1.535	2.126	0.381	0.286	0.437	3	3
M10 × 0.75	D4	SS010J4NEB	2.5P	3.937	0.512	1.535	2.126	0.381	0.286	0.437	3	4
M11 × 1.5	D6	SS011O6NEB	2.5P	3.937	0.906	-	2.008	0.323	0.242	0.406	3	5
M12 × 1.75	D6	SS012P6NEB	2.5P	4.331	1.024	-	2.205	0.367	0.275	0.437	3	5
M12 × 1.5	D6	SS012O6NEB	2.5P	4.331	1.024	-	2.205	0.367	0.275	0.437	3	5
M12 × 1.25	D6	SS012N6NEB	2.5P	4.331	1.024	-	2.205	0.367	0.275	0.437	3	5
M12 × 1	D5	SS012M5NEB	2.5P	4.331	1.024	-	2.205	0.367	0.275	0.437	3	5
M14 × 2	D7	SS014Q7NEB	2.5P	4.331	1.024	-	2.205	0.429	0.322	0.5	3	5
M14 × 1.5	D6	SS014O6NEB	2.5P	4.331	1.024	-	2.205	0.429	0.322	0.5	3	5
M14 × 1.25	D6	SS014N6NEB	2.5P	4.331	1.024	-	2.205	0.429	0.322	0.5	3	5
M14 × 1	D5	SS014M5NEB	2.5P	4.331	1.024	-	2.205	0.429	0.322	0.5	3	5
M16 × 2	D7	SS016Q7NEB	2.5P	4.331	1.024	-	2.205	0.48	0.36	0.562	3	5
M16 × 1.5	D6	SS016O6NEB	2.5P	4.331	1.024	-	2.205	0.48	0.36	0.562	3	5
M16 × 1	D5	SS016M5NEB	2.5P	4.331	1.024	-	2.205	0.48	0.36	0.562	3	5
M18 × 2.5	D7	SS018R7NEB	2.5P	4.921	1.299	-	2.52	0.542	0.406	0.625	4	5
M18 × 2	D7	SS018Q7NEB	2.5P	4.921	1.299	-	2.52	0.542	0.406	0.625	4	5
M18 × 1.5	D6	SS018O6NEB	2.5P	4.921	0.945	-	2.52	0.542	0.406	0.625	4	6
M18 × 1	D5	SS018M5NEB	2.5P	4.921	0.945	-	2.52	0.542	0.406	0.625	4	6
M20 × 2.5	D7	SS020R7NEB	2.5P	5.512	1.299	-	2.795	0.652	0.489	0.687	4	5
M20 × 2	D7	SS020Q7NEB	2.5P	5.512	1.299	-	2.795	0.652	0.489	0.687	4	5
M20 × 1.5	D6	SS020O6NEB	2.5P	5.512	0.945	-	2.795	0.652	0.489	0.687	4	6
M20 × 1	D5	SS020M5NEB	2.5P	5.512	0.945	-	2.795	0.652	0.489	0.687	4	6
M22 × 2.5	D7	SS022R7NEB	2.5P	5.512	1.299	-	2.795	0.697	0.523	0.75	4	5
M22 × 2	D7	SS022Q7NEB	2.5P	5.512	1.299	-	2.795	0.697	0.523	0.75	4	5
M22 × 1.5	D6	SS022O6NEB	2.5P	5.512	0.945	-	2.795	0.697	0.523	0.75	4	6
M22 × 1	D5	SS022M5NEB	2.5P	5.512	0.945	-	2.795	0.697	0.523	0.75	4	6
M24 × 3	D8	SS024S8NEB	2.5P	6.299	1.457	-	3.228	0.76	0.57	0.75	4	5
M24 × 2	D7	SS024Q7NEB	2.5P	6.299	1.063	-	3.228	0.76	0.57	0.75	4	6
M24 × 1.5	D6	SS024O6NEB	2.5P	6.299	1.063	-	3.228	0.76	0.57	0.75	4	6
M24 × 1	D5	SS024M5NEB	2.5P	6.299	1.063	-	3.228	0.76	0.57	0.75	4	6
M25 × 1.5	D6	SS025O6NEB	2.5P	6.299	1.063	-	3.228	0.8	0.6	0.812	4	6
M26 × 1.5	D6	SS026O6NEB	2.5P	7.087	1.063	-	3.622	0.896	0.672	0.875	4	6
M27 × 3	D8	SS027S8NEB	2.5P	7.087	1.732	-	3.622	0.896	0.672	0.875	4	5
M27 × 2	D7	SS027Q7NEB	2.5P	7.087	1.063	-	3.622	0.896	0.672	0.875	4	6
M27 × 1.5	D6	SS027O6NEB	2.5P	7.087	1.063	-	3.622	0.896	0.672	0.875	4	6

ANSI



この商品はJIS商品と形状寸法が異なりますので、御使用の際はご注意ください。

全長	ねじ部の長さ	首下の長さ	シャンクの長さ	シャンク径	シャンク四角部の幅	シャンク四角部の長さ
L	ℓ	ℓn	ℓs	Ds	K	ℓk

1

ANSI

スパイラルタップ
(止り穴用) ①スパイラルタップ
(通り穴用) ②ポイントタップ
(通り穴用) ③

ハンドタップ ④

超硬タップ ⑤

ロールタップ ⑥

特殊ねじタップ
簡易検査ツール ⑦

管用タップ ⑧

ヘリカルカッター
プレミタスレッドミル ⑨

ダイス ⑩

センタドリル
工具 ⑪精機類
医療用手術具 ⑫

ANSI

①-50

SP スパイラルタップ

呼び	等級	商品コード	食付き	L (inch)	ℓ (inch)	ℓn (inch)	ℓs (inch)	Ds (inch)	K (inch)	ℓk (inch)	溝数	TYPE
M27 × 1	D5	SS027M5NEB	2.5P	7.087	1.063	-	3.622	0.896	0.672	0.875	4	6
M28 × 2	D7	SS028Q7NEB	2.5P	7.087	1.063	-	3.622	0.896	0.672	0.875	4	6
M28 × 1.5	D6	SS028O6NEB	2.5P	7.087	1.063	-	3.622	0.896	0.672	0.875	4	6
M28 × 1	D5	SS028M5NEB	2.5P	7.087	1.063	-	3.622	0.896	0.672	0.875	4	6
M30 × 3.5	D9	SS030T9NEB	2.5P	7.087	1.732	-	3.622	1.021	0.766	1	4	5
M30 × 2	D7	SS030Q7NEB	2.5P	7.087	1.063	-	3.622	1.021	0.766	1	4	6
M30 × 1.5	D6	SS030O6NEB	2.5P	7.087	1.063	-	3.622	1.021	0.766	1	4	6
M30 × 1	D5	SS030M5NEB	2.5P	7.087	1.063	-	3.622	1.021	0.766	1	4	6
M32 × 2	D7	SS032Q7NEB	2.5P	7.087	1.063	-	3.622	1.021	0.766	1	4	5
M32 × 1.5	D6	SS032O6NEB	2.5P	7.087	1.063	-	3.622	1.021	0.766	1	4	5
M32 × 1	D5	SS032M5NEB	2.5P	7.087	1.063	-	3.622	1.021	0.766	1	4	5
M33 × 3.5	D9	SS033T9NEB	2.5P	7.087	1.732	-	3.622	1.108	0.831	1.062	4	5
M33 × 2	D7	SS033Q7NEB	2.5P	7.087	1.142	-	3.622	1.108	0.831	1.062	4	6
M33 × 1.5	D6	SS033O6NEB	2.5P	7.087	1.142	-	3.622	1.108	0.831	1.062	4	6
M33 × 1	D5	SS033M5NEB	2.5P	7.087	1.142	-	3.622	1.108	0.831	1.062	4	6
M36 × 4	D9	SS036U9NEB	2.5P	7.874	2.047	-	4.016	1.233	0.925	1.125	4	5
M36 × 3	D8	SS036S8NEB	2.5P	7.874	2.047	-	4.016	1.233	0.925	1.125	4	5
M36 × 2	D7	SS036Q7NEB	2.5P	7.874	1.142	-	4.016	1.233	0.925	1.125	4	6
M36 × 1.5	D6	SS036O6NEB	2.5P	7.874	1.142	-	4.016	1.233	0.925	1.125	4	6
M36 × 1	D5	SS036M5NEB	2.5P	7.874	1.142	-	4.016	1.233	0.925	1.125	4	6
M39 × 4	D9	SS039U9NEB	2.5P	7.874	2.047	-	4.016	1.305	0.979	1.125	4	5
M39 × 3	D8	SS039S8NEB	2.5P	7.874	2.047	-	4.016	1.305	0.979	1.125	4	5
M39 × 2	D7	SS039Q7NEB	2.5P	7.874	1.142	-	4.016	1.305	0.979	1.125	4	6
M39 × 1.5	D6	SS039O6NEB	2.5P	7.874	1.142	-	4.016	1.305	0.979	1.125	4	6
M39 × 1	D5	SS039M5NEB	2.5P	7.874	1.142	-	4.016	1.305	0.979	1.125	4	6
M42 × 4.5	D10	SS042VONEB	2.5P	7.874	2.047	-	4.016	1.43	1.072	1.25	4	5
M42 × 2	D7	SS042Q7NEB	2.5P	7.874	1.142	-	4.016	1.43	1.072	1.25	4	6
M42 × 1.5	D6	SS042O6NEB	2.5P	7.874	1.142	-	4.016	1.43	1.072	1.25	4	6
M42 × 1	D5	SS042M5NEB	2.5P	7.874	1.142	-	4.016	1.43	1.072	1.25	4	6
M45 × 4.5	D10	SS045VONEB	2.5P	8.661	2.323	-	4.409	1.519	1.139	1.25	4	5
M45 × 3	D8	SS045S8NEB	2.5P	8.661	2.323	-	4.409	1.519	1.139	1.25	4	5
M45 × 2	D7	SS045Q7NEB	2.5P	8.661	1.22	-	4.409	1.519	1.139	1.25	4	6
M45 × 1.5	D6	SS045O6NEB	2.5P	8.661	1.22	-	4.409	1.519	1.139	1.25	4	6
M45 × 1	D5	SS045M5NEB	2.5P	8.661	1.22	-	4.409	1.519	1.139	1.25	4	6
M48 × 5	D11	SS048W-NEB	2.5P	9.843	2.559	-	5.039	1.644	1.233	1.375	4	5
M48 × 3	D9	SS048S9NEB	2.5P	9.843	2.559	-	5.039	1.644	1.233	1.375	4	5
M48 × 2	D7	SS048Q7NEB	2.5P	9.843	1.22	-	5.039	1.644	1.233	1.375	4	6
M48 × 1.5	D7	SS048O7NEB	2.5P	9.843	1.22	-	5.039	1.644	1.233	1.375	4	6
M48 × 1	D6	SS048M6NEB	2.5P	9.843	1.22	-	5.039	1.644	1.233	1.375	4	6
ユニファイねじ用												
No.2-56UNC	GH1	SSUN2E1NEB	2.5P	1.772	0.314	-	1.161	0.141	0.11	0.187	2	1
No.2-56UNC	GH2	SSUN2E2NEB	2.5P	1.772	0.314	-	1.161	0.141	0.11	0.187	2	1
No.2-64UNF	GH1	SSUN2D1NEB	2.5P	1.772	0.314	-	1.161	0.141	0.11	0.187	2	1
No.2-64UNF	GH2	SSUN2D2NEB	2.5P	1.772	0.314	-	1.161	0.141	0.11	0.187	2	1
No.3-48UNC	GH1	SSUN3F1NEB	2.5P	2.205	0.354	0.681	1.28	0.141	0.11	0.187	2	2
No.3-48UNC	GH2	SSUN3F2NEB	2.5P	2.205	0.354	0.681	1.28	0.141	0.11	0.187	2	2
No.3-56UNF	GH1	SSUN3E1NEB	2.5P	2.205	0.354	0.681	1.28	0.141	0.11	0.187	2	2
No.3-56UNF	GH2	SSUN3E2NEB	2.5P	2.205	0.354	0.681	1.28	0.141	0.11	0.187	2	2

① スパイラルタップシリーズ (止り穴用)

全長	ねじ部の長さ	首下の長さ	シャンクの長さ	シャンク径	シャンク四角部の幅	シャンク四角部の長さ
L	ℓ	ℓn	ℓs	Ds	K	ℓk

- ANSI
- ① スパイラルタップ (止り穴用)
- ② スパイラルタップ (通り穴用)
- ③ ポイントタップ (通り穴用)
- ④ ハンドタップ
- ⑤ 超硬タップ
- ⑥ ロールタップ
- ⑦ 特殊ねじタップ (筒易検査ツール)
- ⑧ 管用タップ
- ⑨ ヘリカルカッター (プレミタスレッドミル)
- ⑩ ダイイス
- ⑪ センタ穴ドリルノ
- ⑫ 精機類ノ (医療用手術具)

SP スパイラルタップ

呼び	等級	商品コード	食付き	L (inch)	ℓ (inch)	ℓn (inch)	ℓs (inch)	Ds (inch)	K (inch)	ℓk (inch)	溝数	TYPE
No.4-40UNC	GH1	SSUN4H1NEB	2.5P	2.205	0.354	0.709	1.28	0.141	0.11	0.187	2	2
No.4-40UNC	GH2	SSUN4H2NEB	2.5P	2.205	0.354	0.709	1.28	0.141	0.11	0.187	2	2
No.4-48UNF	GH1	SSUN4F1NEB	2.5P	2.205	0.354	0.709	1.28	0.141	0.11	0.187	2	2
No.4-48UNF	GH2	SSUN4F2NEB	2.5P	2.205	0.354	0.709	1.28	0.141	0.11	0.187	2	2
No.5-40UNC	GH1	SSUN5H1NEB	2.5P	2.205	0.433	0.736	1.339	0.141	0.11	0.187	2	2
No.5-40UNC	GH2	SSUN5H2NEB	2.5P	2.205	0.433	0.736	1.339	0.141	0.11	0.187	2	2
No.5-44UNF	GH1	SSUN5G1NEB	2.5P	2.205	0.433	0.736	1.339	0.141	0.11	0.187	2	2
No.5-44UNF	GH2	SSUN5G2NEB	2.5P	2.205	0.433	0.736	1.339	0.141	0.11	0.187	2	2
No.6-32UNC	GH1	SSUN6J1NEB	2.5P	2.205	0.433	0.748	1.339	0.141	0.11	0.187	3	2
No.6-32UNC	GH2	SSUN6J2NEB	2.5P	2.205	0.433	0.748	1.339	0.141	0.11	0.187	3	2
No.6-32UNC	GH3	SSUN6J3NEB	2.5P	2.205	0.433	0.748	1.339	0.141	0.11	0.187	3	2
No.6-32UNC	GH4	SSUN6J4NEB	2.5P	2.205	0.433	0.748	1.339	0.141	0.11	0.187	3	2
No.6-40UNF	GH1	SSUN6H1NEB	2.5P	2.205	0.433	0.748	1.339	0.141	0.11	0.187	3	2
No.6-40UNF	GH2	SSUN6H2NEB	2.5P	2.205	0.433	0.748	1.339	0.141	0.11	0.187	3	2
No.8-32UNC	GH2	SSUN8J2NEB	2.5P	2.48	0.512	0.827	1.535	0.168	0.131	0.25	3	2
No.8-32UNC	GH3	SSUN8J3NEB	2.5P	2.48	0.512	0.827	1.535	0.168	0.131	0.25	3	2
No.8-36UNF	GH2	SSUN8I2NEB	2.5P	2.48	0.512	0.827	1.535	0.168	0.131	0.25	3	2
No.8-36UNF	GH3	SSUN8I3NEB	2.5P	2.48	0.512	0.827	1.535	0.168	0.131	0.25	3	2
No.10-24UNC	GH2	SSUNAM2NEB	2.5P	2.756	0.551	0.945	1.654	0.194	0.152	0.25	3	2
No.10-24UNC	GH3	SSUNAM3NEB	2.5P	2.756	0.551	0.945	1.654	0.194	0.152	0.25	3	2
No.10-32UNF	GH2	SSUNAJ2NEB	2.5P	2.756	0.551	0.945	1.654	0.194	0.152	0.25	3	2
No.10-32UNF	GH3	SSUNAJ3NEB	2.5P	2.756	0.551	0.945	1.654	0.194	0.152	0.25	3	2
No.12-24UNC	GH2	SSUNCM2NEB	2.5P	3.15	0.591	0.984	1.953	0.22	0.165	0.281	3	2
No.12-24UNC	GH3	SSUNCM3NEB	2.5P	3.15	0.591	0.984	1.953	0.22	0.165	0.281	3	2
No.12-28UNF	GH2	SSUNCK2NEB	2.5P	3.15	0.591	0.984	1.953	0.22	0.165	0.281	3	2
No.12-28UNF	GH3	SSUNCK3NEB	2.5P	3.15	0.591	0.984	1.953	0.22	0.165	0.281	3	2
1/4-20UNC	GH2	SSU04N2NEB	2.5P	3.15	0.591	1.181	1.713	0.255	0.191	0.312	3	2
1/4-20UNC	GH3	SSU04N3NEB	2.5P	3.15	0.591	1.181	1.713	0.255	0.191	0.312	3	2
1/4-20UNC	GH5	SSU04N5NEB	2.5P	3.15	0.591	1.181	1.713	0.255	0.191	0.312	3	2
1/4-20UNC	GH11	SSU04N-EEB	2.5P	3.15	0.591	1.181	1.713	0.255	0.191	0.312	3	2
1/4-28UNF	GH2	SSU04K2NEB	2.5P	3.15	0.591	1.181	1.713	0.255	0.191	0.312	3	2
1/4-28UNF	GH3	SSU04K3NEB	2.5P	3.15	0.591	1.181	1.713	0.255	0.191	0.312	3	2
1/4-28UNF	GH4	SSU04K4NEB	2.5P	3.15	0.591	1.181	1.713	0.255	0.191	0.312	3	2
1/4-28UNF	GH11	SSU04K-EEB	2.5P	3.15	0.591	1.181	1.713	0.255	0.191	0.312	3	2
5/16-18UNC	GH2	SSU05O2NEB	2.5P	3.543	0.748	1.378	1.831	0.318	0.238	0.375	3	3
5/16-18UNC	GH3	SSU05O3NEB	2.5P	3.543	0.748	1.378	1.831	0.318	0.238	0.375	3	3
5/16-18UNC	GH5	SSU05O5NEB	2.5P	3.543	0.748	1.378	1.831	0.318	0.238	0.375	3	3
5/16-18UNC	GH11	SSU05O-EEB	2.5P	3.543	0.748	1.378	1.831	0.318	0.238	0.375	3	3
5/16-24UNF	GH2	SSU05M2NEB	2.5P	3.543	0.748	1.378	1.831	0.318	0.238	0.375	3	3
5/16-24UNF	GH3	SSU05M3NEB	2.5P	3.543	0.748	1.378	1.831	0.318	0.238	0.375	3	3
5/16-24UNF	GH4	SSU05M4NEB	2.5P	3.543	0.748	1.378	1.831	0.318	0.238	0.375	3	3
5/16-24UNF	GH5	SSU05M5NEB	2.5P	3.543	0.748	1.378	1.831	0.318	0.238	0.375	3	3
5/16-24UNF	GH11	SSU05M-EEB	2.5P	3.543	0.748	1.378	1.831	0.318	0.238	0.375	3	3
3/8-16UNC	GH3	SSU06P3NEB	2.5P	3.937	0.906	1.535	2.028	0.381	0.286	0.437	3	3
3/8-16UNC	GH4	SSU06P4NEB	2.5P	3.937	0.906	1.535	2.028	0.381	0.286	0.437	3	3
3/8-16UNC	GH5	SSU06P5NEB	2.5P	3.937	0.906	1.535	2.028	0.381	0.286	0.437	3	3
3/8-16UNC	GH11	SSU06P-EEB	2.5P	3.937	0.906	1.535	2.028	0.381	0.286	0.437	3	3
3/8-24UNF	GH2	SSU06M2NEB	2.5P	3.937	0.906	1.535	2.028	0.381	0.286	0.437	3	3
3/8-24UNF	GH3	SSU06M3NEB	2.5P	3.937	0.906	1.535	2.028	0.381	0.286	0.437	3	3

この商品はJIS商品と形状寸法が異なりますので、御使用の際はご注意ください。

全長	ねじ部の長さ	首下の長さ	シャンクの長さ	シャンク径	シャンク四角部の幅	シャンク四角部の長さ
L	ℓ	ℓn	ℓs	Ds	K	ℓk

1

ANSI

スパイラルタップ
(止り穴用) ①スパイラルタップ
(通り穴用) ②ポイントタップ
(通り穴用) ③

ハンドタップ ④

超硬タップ ⑤

ロールタップ ⑥

特殊ねじタップ
簡易検査ツール ⑦

管用タップ ⑧

ヘリカルカッター
プレミタスレッドミル ⑨

ダイス ⑩

センタドリル
工具 ⑪精機類
医療用手術具 ⑫

SP スパイラルタップ

呼び	等級	商品コード	食付き	L (inch)	ℓ (inch)	ℓn (inch)	ℓs (inch)	Ds (inch)	K (inch)	ℓk (inch)	溝数	TYPE
3/8-24UNF	GH4	SSU06M4NEB	2.5P	3.937	0.906	1.535	2.028	0.381	0.286	0.437	3	3
3/8-24UNF	GH11	SSU06M-EEB	2.5P	3.937	0.906	1.535	2.028	0.381	0.286	0.437	3	3
7/16-14UNC	GH3	SSU07Q3NEB	2.5P	3.937	0.906	-	2.008	0.323	0.242	0.406	3	5
7/16-14UNC	GH4	SSU07Q4NEB	2.5P	3.937	0.906	-	2.008	0.323	0.242	0.406	3	5
7/16-14UNC	GH5	SSU07Q5NEB	2.5P	3.937	0.906	-	2.008	0.323	0.242	0.406	3	5
7/16-20UNF	GH2	SSU07N2NEB	2.5P	3.937	0.906	-	2.008	0.323	0.242	0.406	3	5
7/16-20UNF	GH3	SSU07N3NEB	2.5P	3.937	0.906	-	2.008	0.323	0.242	0.406	3	5
7/16-20UNF	GH5	SSU07N5NEB	2.5P	3.937	0.906	-	2.008	0.323	0.242	0.406	3	5
1/2-13UNC	GH3	SSU08R3NEB	2.5P	4.331	1.024	-	2.205	0.367	0.275	0.437	3	5
1/2-13UNC	GH4	SSU08R4NEB	2.5P	4.331	1.024	-	2.205	0.367	0.275	0.437	3	5
1/2-13UNC	GH5	SSU08R5NEB	2.5P	4.331	1.024	-	2.205	0.367	0.275	0.437	3	5
1/2-13UNC	GH11	SSU08R-EEB	2.5P	4.331	1.024	-	2.205	0.367	0.275	0.437	3	5
1/2-20UNF	GH2	SSU08N2NEB	2.5P	4.331	1.024	-	2.205	0.367	0.275	0.437	3	5
1/2-20UNF	GH3	SSU08N3NEB	2.5P	4.331	1.024	-	2.205	0.367	0.275	0.437	3	5
1/2-20UNF	GH5	SSU08N5NEB	2.5P	4.331	1.024	-	2.205	0.367	0.275	0.437	3	5
1/2-20UNF	GH11	SSU08N-EEB	2.5P	4.331	1.024	-	2.205	0.367	0.275	0.437	3	5
9/16-12UNC	GH3	SSU09S3NEB	2.5P	4.331	1.024	-	2.205	0.429	0.322	0.5	3	5
9/16-12UNC	GH4	SSU09S4NEB	2.5P	4.331	1.024	-	2.205	0.429	0.322	0.5	3	5
9/16-12UNC	GH5	SSU09S5NEB	2.5P	4.331	1.024	-	2.205	0.429	0.322	0.5	3	5
9/16-18UNF	GH3	SSU09O3NEB	2.5P	4.331	1.024	-	2.205	0.429	0.322	0.5	3	5
9/16-18UNF	GH4	SSU09O4NEB	2.5P	4.331	1.024	-	2.205	0.429	0.322	0.5	3	5
9/16-18UNF	GH5	SSU09O5NEB	2.5P	4.331	1.024	-	2.205	0.429	0.322	0.5	3	5
5/8-11UNC	GH3	SSU10U3NEB	2.5P	4.331	1.024	-	2.205	0.48	0.36	0.562	3	5
5/8-11UNC	GH4	SSU10U4NEB	2.5P	4.331	1.024	-	2.205	0.48	0.36	0.562	3	5
5/8-11UNC	GH5	SSU10U5NEB	2.5P	4.331	1.024	-	2.205	0.48	0.36	0.562	3	5
5/8-11UNC	GH11	SSU10U-EEB	2.5P	4.331	1.024	-	2.205	0.48	0.36	0.562	3	5
5/8-18UNF	GH3	SSU10O3NEB	2.5P	4.331	1.024	-	2.205	0.48	0.36	0.562	3	5
5/8-18UNF	GH4	SSU10O4NEB	2.5P	4.331	1.024	-	2.205	0.48	0.36	0.562	3	5
5/8-18UNF	GH5	SSU10O5NEB	2.5P	4.331	1.024	-	2.205	0.48	0.36	0.562	3	5
5/8-18UNF	GH11	SSU10O-EEB	2.5P	4.331	1.024	-	2.205	0.48	0.36	0.562	3	5
3/4-10UNC	GH3	SSU12V3NEB	2.5P	4.921	1.299	-	2.52	0.59	0.442	0.687	4	5
3/4-10UNC	GH5	SSU12V5NEB	2.5P	4.921	1.299	-	2.52	0.59	0.442	0.687	4	5
3/4-10UNC	GH11	SSU12V-EEB	2.5P	4.921	1.299	-	2.52	0.59	0.442	0.687	4	5
3/4-16UNF	GH3	SSU12P3NEB	2.5P	4.921	1.299	-	2.52	0.59	0.442	0.687	4	5
3/4-16UNF	GH4	SSU12P4NEB	2.5P	4.921	1.299	-	2.52	0.59	0.442	0.687	4	5
3/4-16UNF	GH5	SSU12P5NEB	2.5P	4.921	1.299	-	2.52	0.59	0.442	0.687	4	5
3/4-16UNF	GH11	SSU12P-EEB	2.5P	4.921	1.299	-	2.52	0.59	0.442	0.687	4	5
7/8-9UNC	GH4	SSU14W4NEB	2.5P	5.512	1.299	-	2.795	0.697	0.523	0.75	4	5
7/8-9UNC	GH5	SSU14W5NEB	2.5P	5.512	1.299	-	2.795	0.697	0.523	0.75	4	5
7/8-9UNC	GH6	SSU14W6NEB	2.5P	5.512	1.299	-	2.795	0.697	0.523	0.75	4	5
7/8-14UNF	GH3	SSU14Q3NEB	2.5P	5.512	1.299	-	2.795	0.697	0.523	0.75	4	5
7/8-14UNF	GH4	SSU14Q4NEB	2.5P	5.512	1.299	-	2.795	0.697	0.523	0.75	4	5
7/8-14UNF	GH6	SSU14Q6NEB	2.5P	5.512	1.299	-	2.795	0.697	0.523	0.75	4	5
1-8UNC	GH4	SSU16X4NEB	2.5P	6.299	1.457	-	3.228	0.8	0.6	0.812	4	5
1-8UNC	GH5	SSU16X5NEB	2.5P	6.299	1.457	-	3.228	0.8	0.6	0.812	4	5
1-8UNC	GH6	SSU16X6NEB	2.5P	6.299	1.457	-	3.228	0.8	0.6	0.812	4	5
1-12UNF	GH3	SSU16S3NEB	2.5P	6.299	1.457	-	3.228	0.8	0.6	0.812	4	5
1-12UNF	GH4	SSU16S4NEB	2.5P	6.299	1.457	-	3.228	0.8	0.6	0.812	4	5
1-12UNF	GH5	SSU16S5NEB	2.5P	6.299	1.457	-	3.228	0.8	0.6	0.812	4	5

① スパイラルタップシリーズ (止り穴用)

全長	ねじ部の長さ	首下の長さ	シャンクの長さ	シャンク径	シャンク四角部の幅	シャンク四角部の長さ
L	ℓ	ℓn	ℓs	Ds	K	ℓk

ANSI

SP スパイラルタップ

呼び	等級	商品コード	食付き	L (inch)	ℓ (inch)	ℓn (inch)	ℓs (inch)	Ds (inch)	K (inch)	ℓk (inch)	溝数	TYPE
1 -12UNF	GH6	SSU16S6NEB	2.5P	6.299	1.457	-	3.228	0.8	0.6	0.812	4	5
1 1/8-7UNC	GH4	SSU18Y4NEB	2.5P	7.087	1.732	-	3.622	0.896	0.672	0.875	4	5
1 1/8-7UNC	GH6	SSU18Y6NEB	2.5P	7.087	1.732	-	3.622	0.896	0.672	0.875	4	5
1 1/8-12UNF	GH4	SSU18S4NEB	2.5P	7.087	1.732	-	3.622	0.896	0.672	0.875	4	5
1 1/8-12UNF	GH5	SSU18S5NEB	2.5P	7.087	1.732	-	3.622	0.896	0.672	0.875	4	5
1 1/4-7UNC	GH4	SSU20Y4NEB	2.5P	7.087	1.929	-	3.622	1.021	0.766	1	4	5
1 1/4-7UNC	GH6	SSU20Y6NEB	2.5P	7.087	1.929	-	3.622	1.021	0.766	1	4	5
1 1/4-12UNF	GH4	SSU20S4NEB	2.5P	7.087	1.929	-	3.622	1.021	0.766	1	4	5
1 1/4-12UNF	GH5	SSU20S5NEB	2.5P	7.087	1.929	-	3.622	1.021	0.766	1	4	5
1 3/8-6UNC	GH5	SSU22Z5NEB	2.5P	7.874	2.165	-	4.016	1.108	0.831	1.062	4	5
1 3/8-6UNC	GH6	SSU22Z6NEB	2.5P	7.874	2.165	-	4.016	1.108	0.831	1.062	4	5
1 3/8-12UNF	GH4	SSU22S4NEB	2.5P	7.874	2.165	-	4.016	1.108	0.831	1.062	4	5
1 3/8-12UNF	GH5	SSU22S5NEB	2.5P	7.874	2.165	-	4.016	1.108	0.831	1.062	4	5
1 1/2-6UNC	GH5	SSU24Z5NEB	2.5P	7.874	2.323	-	4.016	1.233	0.925	1.125	4	5
1 1/2-6UNC	GH6	SSU24Z6NEB	2.5P	7.874	2.323	-	4.016	1.233	0.925	1.125	4	5
1 1/2-12UNF	GH4	SSU24S4NEB	2.5P	7.874	2.323	-	4.016	1.233	0.925	1.125	4	5
1 1/2-12UNF	GH5	SSU24S5NEB	2.5P	7.874	2.323	-	4.016	1.233	0.925	1.125	4	5

① スパイラルタップ (止り穴用)

② スパイラルタップ (通り穴用)

③ ポイントタップ (通り穴用)

④ ハンドタップ

⑤ 超硬タップ

⑥ ロールタップ

⑦ 特殊ねじタップ (簡易検査ツール)

⑧ 管用タップ

⑨ ヘリカルカッター (プレミタムレドミル)

⑩ ダイス

⑪ センタ穴ドリル (センタ工具)

⑫ 精機類 (医療用手術具)

ANSI



・この商品はJIS商品と形状寸法が異なりますので、御使用の際はご注意ください。