

全長	ねじ部の長さ	首下の長さ	シャンクの長さ	シャンク径	シャンク四角部の幅	シャンク四角部の長さ
L	ℓ	ℓ <sub>n</sub>	ℓ <sub>s</sub>	D <sub>s</sub>	K	ℓ <sub>k</sub>

3

ANSI

①  
スパイラルタップ  
(止り穴用)

②  
スパイラルタップ  
(通り穴用)

③  
ポイントタップ  
(通り穴用)

④  
ハンドタップ

⑤  
超硬タップ

⑥  
ロールタップ

⑦  
特殊ねじタップ  
簡易検査ツール

⑧  
管用タップ

⑨  
ヘリカルカタノ  
プレミアムレッドミル

⑩  
ダイス

⑪  
センタドリル  
工具

⑫  
医療用手術具  
精機類

ANSI

③-38

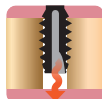
## PO

### ポイントタップ



仕様特長

**HSS**

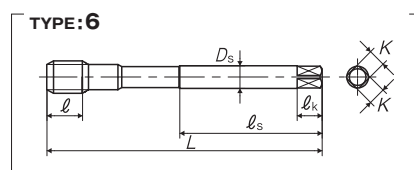
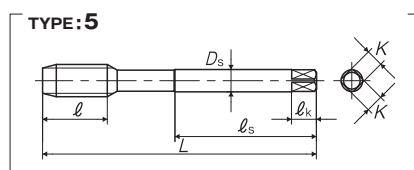
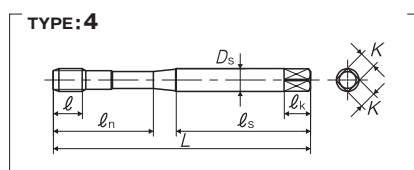
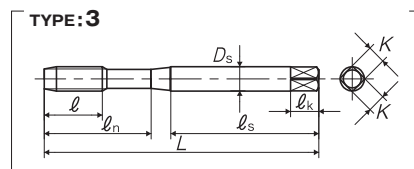
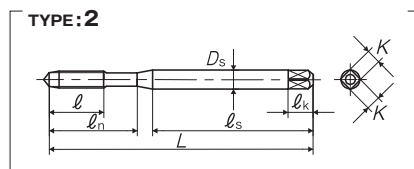
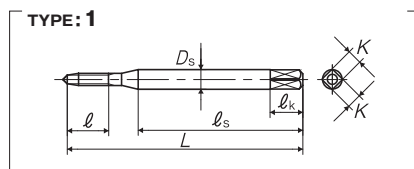


■切りくずが進行方向に排出されるので、切りくずによるトラブルが少なく安定したねじ加工が可能で、通り穴加工に最適です。

被加工材とタッピング速度

中炭素鋼  
Medium carbon steels  
**5~10**  
(m/min)

高炭素鋼  
High carbon steels  
**5~10**  
(m/min)



品区: 1E

呼び	等級	商品コード	食付き	L (inch)	ℓ (inch)	ℓ <sub>n</sub> (inch)	ℓ <sub>s</sub> (inch)	D <sub>s</sub> (inch)	K (inch)	ℓ <sub>k</sub> (inch)	溝数	TYPE
メートルねじ用												
M2 × 0.4	D3	PS2.0E3NEB	5P	1.772	0.314	-	1.161	0.141	0.11	0.187	3	1
M2.2 × 0.45	D3	PS2.2F3NEB	5P	1.772	0.314	-	1.161	0.141	0.11	0.187	3	1
M2.5 × 0.45	D3	PS2.5F3NEB	5P	2.205	0.354	0.693	1.28	0.141	0.11	0.187	3	2
M2.6 × 0.45	D3	PS2.6F3NEB	5P	2.205	0.354	0.709	1.28	0.141	0.11	0.187	3	2
M3 × 0.5	D3	PS3.0G3NEB	5P	2.205	0.433	0.736	1.339	0.141	0.11	0.187	3	2
M3.5 × 0.6	D4	PS3.5H4NEB	5P	2.205	0.433	0.748	1.339	0.141	0.11	0.187	3	2
M4 × 0.7	D4	PS4.0I4NEB	5P	2.48	0.512	0.815	1.535	0.168	0.131	0.25	3	2
M5 × 0.8	D4	PS5.0K4NEB	5P	2.756	0.551	0.984	1.654	0.194	0.152	0.25	3	2
M6 × 1	D5	PS6.0M5NEB	5P	3.15	0.591	1.181	1.713	0.255	0.191	0.312	3	2
M7 × 1	D5	PS7.0M5NEB	5P	3.543	0.748	1.339	1.831	0.318	0.238	0.375	3	3
M7 × 0.75	D4	PS7.0J4NEB	5P	3.543	0.748	1.339	1.831	0.318	0.238	0.375	3	3
M7 × 0.5	D4	PS7.0G4NEB	5P	3.543	0.394	1.339	1.831	0.318	0.238	0.375	3	4
M8 × 1.25	D5	PS8.0N5NEB	5P	3.543	0.748	1.378	1.831	0.318	0.238	0.375	3	3
M8 × 1	D5	PS8.0M5NEB	5P	3.543	0.748	1.378	1.831	0.318	0.238	0.375	3	3
M8 × 0.75	D4	PS8.0J4NEB	5P	3.543	0.748	1.378	1.831	0.318	0.238	0.375	3	3
M8 × 0.5	D4	PS8.0G4NEB	5P	3.543	0.394	1.378	1.831	0.318	0.238	0.375	3	4
M9 × 1.25	D5	PS9.0N5NEB	5P	3.937	0.906	1.535	2.028	0.381	0.286	0.437	3	3
M9 × 1	D5	PS9.0M5NEB	5P	3.937	0.906	1.535	2.028	0.381	0.286	0.437	3	3
M10 × 1.5	D6	PS010O6NEB	5P	3.937	0.906	1.535	2.126	0.381	0.286	0.437	3	3
M10 × 1.25	D5	PS010N5NEB	5P	3.937	0.906	1.535	2.126	0.381	0.286	0.437	3	3

# ③ ポイントタップシリーズ (通り穴用)

全長	ねじ部の長さ	首下の長さ	シャンクの長さ	シャンク径	シャンク四角部の幅	シャンク四角部の長さ
L	ℓ	ℓn	ℓs	Ds	K	ℓk

ANSI

## PO ポイントタップ

呼び	等級	商品コード	食付き	L (inch)	ℓ (inch)	ℓn (inch)	ℓs (inch)	Ds (inch)	K (inch)	ℓk (inch)	溝数	TYPE
M10×1	D5	PS010M5NEB	5P	3.937	0.906	1.535	2.126	0.381	0.286	0.437	3	3
M10×0.75	D4	PS010J4NEB	5P	3.937	0.512	1.535	2.126	0.381	0.286	0.437	3	4
M11×1.5	D6	PS011O6NEB	5P	3.937	0.906	-	2.008	0.323	0.242	0.406	3	5
M12×1.75	D6	PS012P6NEB	5P	4.331	1.024	-	2.205	0.367	0.275	0.437	3	5
M12×1.5	D6	PS012O6NEB	5P	4.331	1.024	-	2.205	0.367	0.275	0.437	3	5
M12×1.25	D6	PS012N6NEB	5P	4.331	1.024	-	2.205	0.367	0.275	0.437	3	5
M12×1	D5	PS012M5NEB	5P	4.331	1.024	-	2.205	0.367	0.275	0.437	3	5
M14×2	D7	PS014Q7NEB	5P	4.331	1.024	-	2.205	0.429	0.322	0.5	3	5
M14×1.5	D6	PS014O6NEB	5P	4.331	1.024	-	2.205	0.429	0.322	0.5	3	5
M14×1.25	D6	PS014N6NEB	5P	4.331	1.024	-	2.205	0.429	0.322	0.5	3	5
M14×1	D5	PS014M5NEB	5P	4.331	1.024	-	2.205	0.429	0.322	0.5	3	5
M16×2	D7	PS016Q7NEB	5P	4.331	1.024	-	2.205	0.48	0.36	0.562	3	5
M16×1.5	D6	PS016O6NEB	5P	4.331	1.024	-	2.205	0.48	0.36	0.562	3	5
M16×1	D5	PS016M5NEB	5P	4.331	1.024	-	2.205	0.48	0.36	0.562	3	5
M18×2.5	D7	PS018R7NEB	5P	4.921	1.299	-	2.52	0.542	0.406	0.625	3	5
M18×2	D7	PS018Q7NEB	5P	4.921	1.299	-	2.52	0.542	0.406	0.625	3	5
M18×1.5	D6	PS018O6NEB	5P	4.921	0.945	-	2.52	0.542	0.406	0.625	3	6
M18×1	D5	PS018M5NEB	5P	4.921	0.945	-	2.52	0.542	0.406	0.625	3	6
M20×2.5	D7	PS020R7NEB	5P	5.512	1.299	-	2.795	0.652	0.489	0.687	3	5
M20×2	D7	PS020Q7NEB	5P	5.512	1.299	-	2.795	0.652	0.489	0.687	3	5
M20×1.5	D6	PS020O6NEB	5P	5.512	0.945	-	2.795	0.652	0.489	0.687	3	6
M20×1	D5	PS020M5NEB	5P	5.512	0.945	-	2.795	0.652	0.489	0.687	3	6
M22×2.5	D7	PS022R7NEB	5P	5.512	1.299	-	2.795	0.697	0.523	0.75	3	5
M22×2	D7	PS022Q7NEB	5P	5.512	1.299	-	2.795	0.697	0.523	0.75	3	5
M22×1.5	D6	PS022O6NEB	5P	5.512	0.945	-	2.795	0.697	0.523	0.75	3	6
M22×1	D5	PS022M5NEB	5P	5.512	0.945	-	2.795	0.697	0.523	0.75	3	6
M24×3	D8	PS024S8NEB	5P	6.299	1.457	-	3.228	0.76	0.57	0.75	3	5
M24×2	D7	PS024Q7NEB	5P	6.299	1.063	-	3.228	0.76	0.57	0.75	3	6
M24×1.5	D6	PS024O6NEB	5P	6.299	1.063	-	3.228	0.76	0.57	0.75	3	6
M24×1	D5	PS024M5NEB	5P	6.299	1.063	-	3.228	0.76	0.57	0.75	3	6
M25×1.5	D6	PS025O6NEB	5P	6.299	1.063	-	3.228	0.8	0.6	0.812	3	6
M26×1.5	D6	PS026O6NEB	5P	7.087	1.063	-	3.622	0.896	0.672	0.875	4	6
M27×3	D8	PS027S8NEB	5P	7.087	1.732	-	3.622	0.896	0.672	0.875	4	5
M27×2	D7	PS027Q7NEB	5P	7.087	1.063	-	3.622	0.896	0.672	0.875	4	6
M27×1.5	D6	PS027O6NEB	5P	7.087	1.063	-	3.622	0.896	0.672	0.875	4	6
M27×1	D5	PS027M5NEB	5P	7.087	1.063	-	3.622	0.896	0.672	0.875	4	6
M28×2	D7	PS028Q7NEB	5P	7.087	1.063	-	3.622	0.896	0.672	0.875	4	6
M28×1.5	D6	PS028O6NEB	5P	7.087	1.063	-	3.622	0.896	0.672	0.875	4	6
M28×1	D5	PS028M5NEB	5P	7.087	1.063	-	3.622	0.896	0.672	0.875	4	6
M30×3.5	D9	PS030T9NEB	5P	7.087	1.732	-	3.622	1.021	0.766	1	4	5
M30×2	D7	PS030Q7NEB	5P	7.087	1.063	-	3.622	1.021	0.766	1	4	6
M30×1.5	D6	PS030O6NEB	5P	7.087	1.063	-	3.622	1.021	0.766	1	4	6
M30×1	D5	PS030M5NEB	5P	7.087	1.063	-	3.622	1.021	0.766	1	4	6
M32×2	D7	PS032Q7NEB	5P	7.087	1.063	-	3.622	1.021	0.766	1	4	5
M32×1.5	D6	PS032O6NEB	5P	7.087	1.063	-	3.622	1.021	0.766	1	4	5
M32×1	D5	PS032M5NEB	5P	7.087	1.063	-	3.622	1.021	0.766	1	4	5
M33×3.5	D9	PS033T9NEB	5P	7.087	1.732	-	3.622	1.108	0.831	1.062	4	5
M33×2	D7	PS033Q7NEB	5P	7.087	1.142	-	3.622	1.108	0.831	1.062	4	6
M33×1.5	D6	PS033O6NEB	5P	7.087	1.142	-	3.622	1.108	0.831	1.062	4	6
M33×1	D5	PS033M5NEB	5P	7.087	1.142	-	3.622	1.108	0.831	1.062	4	6

- ① スパイラルタップ  
(止り穴用)
- ② スパイラルタップ  
(通り穴用)
- ③ ポイントタップ  
(通り穴用)
- ④ ハンドタップ
- ⑤ 超硬タップ
- ⑥ ロールタップ
- ⑦ 特殊ねじタップ  
簡易検査ツール
- ⑧ 管用タップ
- ⑨ ヘリカルカタノ  
プレミタスレッドミル
- ⑩ ダイイス
- ⑪ センタ穴ドリルノ  
センタ工具
- ⑫ 精機類ノ  
医療用手術具

全長	ねじ部の長さ	首下の長さ	シャンクの長さ	シャンク径	シャンク四角部の幅	シャンク四角部の長さ
L	ℓ	ℓn	ℓs	Ds	K	ℓk

## PO ポイントタップ

呼び	等級	商品コード	食付き	L (inch)	ℓ (inch)	ℓn (inch)	ℓs (inch)	Ds (inch)	K (inch)	ℓk (inch)	溝数	TYPE
M36 × 4	D9	PS036U9NEB	5P	7.874	2.047	-	4.016	1.233	0.925	1.125	4	5
M36 × 3	D8	PS036S8NEB	5P	7.874	2.047	-	4.016	1.233	0.925	1.125	4	5
M36 × 2	D7	PS036Q7NEB	5P	7.874	1.142	-	4.016	1.233	0.925	1.125	4	6
M36 × 1.5	D6	PS036O6NEB	5P	7.874	1.142	-	4.016	1.233	0.925	1.125	4	6
M36 × 1	D5	PS036M5NEB	5P	7.874	1.142	-	4.016	1.233	0.925	1.125	4	6
M39 × 4	D9	PS039U9NEB	5P	7.874	2.047	-	4.016	1.305	0.979	1.125	4	5
M39 × 3	D8	PS039S8NEB	5P	7.874	2.047	-	4.016	1.305	0.979	1.125	4	5
M39 × 2	D7	PS039Q7NEB	5P	7.874	1.142	-	4.016	1.305	0.979	1.125	4	6
M39 × 1.5	D6	PS039O6NEB	5P	7.874	1.142	-	4.016	1.305	0.979	1.125	4	6
M39 × 1	D5	PS039M5NEB	5P	7.874	1.142	-	4.016	1.305	0.979	1.125	4	6
M42 × 4.5	D10	PS042VONEB	5P	7.874	2.047	-	4.016	1.43	1.072	1.25	4	5
M42 × 2	D7	PS042Q7NEB	5P	7.874	1.142	-	4.016	1.43	1.072	1.25	4	6
M42 × 1.5	D6	PS042O6NEB	5P	7.874	1.142	-	4.016	1.43	1.072	1.25	4	6
M42 × 1	D5	PS042M5NEB	5P	7.874	1.142	-	4.016	1.43	1.072	1.25	4	6
M45 × 4.5	D10	PS045VONEB	5P	8.661	2.323	-	4.409	1.519	1.139	1.25	4	5
M45 × 3	D8	PS045S8NEB	5P	8.661	2.323	-	4.409	1.519	1.139	1.25	4	5
M45 × 2	D7	PS045Q7NEB	5P	8.661	1.22	-	4.409	1.519	1.139	1.25	4	6
M45 × 1.5	D6	PS045O6NEB	5P	8.661	1.22	-	4.409	1.519	1.139	1.25	4	6
M45 × 1	D5	PS045M5NEB	5P	8.661	1.22	-	4.409	1.519	1.139	1.25	4	6
M48 × 5	D11	PS048W-NEB	5P	9.843	2.559	-	5.039	1.644	1.233	1.375	4	5
M48 × 3	D9	PS048S9NEB	5P	9.843	2.559	-	5.039	1.644	1.233	1.375	4	5
M48 × 2	D7	PS048Q7NEB	5P	9.843	1.22	-	5.039	1.644	1.233	1.375	4	6
M48 × 1.5	D7	PS048O7NEB	5P	9.843	1.22	-	5.039	1.644	1.233	1.375	4	6
M48 × 1	D6	PS048M6NEB	5P	9.843	1.22	-	5.039	1.644	1.233	1.375	4	6
ユニファイねじ用												
No.0-80UNF	GH1	PSUN0B1NEB	5P	1.772	0.236	-	1.161	0.141	0.11	0.187	2	1
No.0-80UNF	GH2	PSUN0B2NEB	5P	1.772	0.236	-	1.161	0.141	0.11	0.187	2	1
No.1-64UNC	GH1	PSUN1D1NEB	5P	1.772	0.276	-	1.161	0.141	0.11	0.187	2	1
No.1-64UNC	GH2	PSUN1D2NEB	5P	1.772	0.276	-	1.161	0.141	0.11	0.187	2	1
No.1-72UNF	GH1	PSUN1C1NEB	5P	1.772	0.276	-	1.161	0.141	0.11	0.187	2	1
No.1-72UNF	GH2	PSUN1C2NEB	5P	1.772	0.276	-	1.161	0.141	0.11	0.187	2	1
No.2-56UNC	GH1	PSUN2E1NEB	5P	1.772	0.314	-	1.161	0.141	0.11	0.187	2	1
No.2-56UNC	GH2	PSUN2E2NEB	5P	1.772	0.314	-	1.161	0.141	0.11	0.187	2	1
No.2-64UNF	GH1	PSUN2D1NEB	5P	1.772	0.314	-	1.161	0.141	0.11	0.187	2	1
No.2-64UNF	GH2	PSUN2D2NEB	5P	1.772	0.314	-	1.161	0.141	0.11	0.187	2	1
No.3-48UNC	GH1	PSUN3F1NEB	5P	2.205	0.354	0.681	1.28	0.141	0.11	0.187	2	2
No.3-48UNC	GH2	PSUN3F2NEB	5P	2.205	0.354	0.681	1.28	0.141	0.11	0.187	2	2
No.3-56UNF	GH1	PSUN3E1NEB	5P	2.205	0.354	0.681	1.28	0.141	0.11	0.187	2	2
No.3-56UNF	GH2	PSUN3E2NEB	5P	2.205	0.354	0.681	1.28	0.141	0.11	0.187	2	2
No.4-40UNC	GH2	PSUN4H2NEB	5P	2.205	0.354	0.709	1.28	0.141	0.11	0.187	2	2
No.4-40UNC	GH3	PSUN4H3NEB	5P	2.205	0.354	0.709	1.28	0.141	0.11	0.187	2	2
No.4-48UNF	GH1	PSUN4F1NEB	5P	2.205	0.354	0.709	1.28	0.141	0.11	0.187	2	2
No.4-48UNF	GH2	PSUN4F2NEB	5P	2.205	0.354	0.709	1.28	0.141	0.11	0.187	2	2
No.5-40UNC	GH2	PSUN5H2NEB	5P	2.205	0.433	0.736	1.339	0.141	0.11	0.187	2	2
No.5-40UNC	GH3	PSUN5H3NEB	5P	2.205	0.433	0.736	1.339	0.141	0.11	0.187	2	2
No.5-44UNF	GH1	PSUN5G1NEB	5P	2.205	0.433	0.736	1.339	0.141	0.11	0.187	2	2
No.5-44UNF	GH2	PSUN5G2NEB	5P	2.205	0.433	0.736	1.339	0.141	0.11	0.187	2	2
No.5-44UNF	GH3	PSUN5G3NEB	5P	2.205	0.433	0.736	1.339	0.141	0.11	0.187	2	2
No.6-32UNC	GH2	PSUN6J2NEB	5P	2.205	0.433	0.748	1.339	0.141	0.11	0.187	2	2
No.6-32UNC	GH3	PSUN6J3NEB	5P	2.205	0.433	0.748	1.339	0.141	0.11	0.187	2	2

3

ANSI

スパイラルタップ  
(止り穴用) ①

スパイラルタップ  
(通り穴用) ②

ポイントタップ  
(通り穴用) ③

ハンドタップ ④

超硬タップ ⑤

ローレルタップ ⑥

特殊ねじタップ  
簡易検査ツール ⑦

管用タップ ⑧

ヘリカルカット  
プレミアムレッドミル ⑨

ダイス ⑩

センタドリル  
工具 ⑪

医療用手術具  
精機類 ⑫

ANSI

③-40

# ③ ポイントタップシリーズ (通り穴用)

全長	ねじ部の長さ	首下の長さ	シャンクの長さ	シャンク径	シャンク四角部の幅	シャンク四角部の長さ
L	ℓ	ℓn	ℓs	Ds	K	ℓk

ANSI

## PO ポイントタップ

呼び	等級	商品コード	食付き	L (inch)	ℓ (inch)	ℓn (inch)	ℓs (inch)	Ds (inch)	K (inch)	ℓk (inch)	溝数	TYPE
No.6-40UNF	GH2	PSUN6H2NEB	5P	2.205	0.433	0.748	1.339	0.141	0.11	0.187	2	2
No.6-40UNF	GH3	PSUN6H3NEB	5P	2.205	0.433	0.748	1.339	0.141	0.11	0.187	2	2
No.8-32UNC	GH2	PSUN8J2NEB	5P	2.48	0.512	0.827	1.535	0.168	0.131	0.25	2	2
No.8-32UNC	GH3	PSUN8J3NEB	5P	2.48	0.512	0.827	1.535	0.168	0.131	0.25	2	2
No.8-36UNF	GH2	PSUN8I2NEB	5P	2.48	0.512	0.827	1.535	0.168	0.131	0.25	2	2
No.8-36UNF	GH3	PSUN8I3NEB	5P	2.48	0.512	0.827	1.535	0.168	0.131	0.25	2	2
No.10-24UNC	GH2	PSUNAM2NEB	5P	2.756	0.551	0.945	1.654	0.194	0.152	0.25	2	2
No.10-24UNC	GH3	PSUNAM3NEB	5P	2.756	0.551	0.945	1.654	0.194	0.152	0.25	2	2
No.10-32UNF	GH2	PSUNAJ2NEB	5P	2.756	0.551	0.945	1.654	0.194	0.152	0.25	2	2
No.10-32UNF	GH3	PSUNAJ3NEB	5P	2.756	0.551	0.945	1.654	0.194	0.152	0.25	2	2
No.12-24UNC	GH2	PSUNCM2NEB	5P	3.15	0.591	0.984	1.953	0.22	0.165	0.281	2	2
No.12-24UNC	GH3	PSUNCM3NEB	5P	3.15	0.591	0.984	1.953	0.22	0.165	0.281	2	2
No.12-28UNF	GH2	PSUNCK2NEB	5P	3.15	0.591	0.984	1.953	0.22	0.165	0.281	2	2
No.12-28UNF	GH3	PSUNCK3NEB	5P	3.15	0.591	0.984	1.953	0.22	0.165	0.281	2	2
1/4-20UNC	GH3	PSU04N3NEB	4.5P	3.15	0.591	1.181	1.713	0.255	0.191	0.312	3	2
1/4-20UNC	GH4	PSU04N4NEB	4.5P	3.15	0.591	1.181	1.713	0.255	0.191	0.312	3	2
1/4-20UNC	GH5	PSU04N5NEB	4.5P	3.15	0.591	1.181	1.713	0.255	0.191	0.312	3	2
1/4-28UNF	GH2	PSU04K2NEB	4.5P	3.15	0.591	1.181	1.713	0.255	0.191	0.312	3	2
1/4-28UNF	GH3	PSU04K3NEB	4.5P	3.15	0.591	1.181	1.713	0.255	0.191	0.312	3	2
1/4-28UNF	GH4	PSU04K4NEB	4.5P	3.15	0.591	1.181	1.713	0.255	0.191	0.312	3	2
5/16-18UNC	GH3	PSU05O3NEB	4.5P	3.543	0.748	1.378	1.831	0.318	0.238	0.375	3	3
5/16-18UNC	GH4	PSU05O4NEB	4.5P	3.543	0.748	1.378	1.831	0.318	0.238	0.375	3	3
5/16-18UNC	GH5	PSU05O5NEB	4.5P	3.543	0.748	1.378	1.831	0.318	0.238	0.375	3	3
5/16-24UNF	GH3	PSU05M3NEB	4.5P	3.543	0.748	1.378	1.831	0.318	0.238	0.375	3	3
5/16-24UNF	GH4	PSU05M4NEB	4.5P	3.543	0.748	1.378	1.831	0.318	0.238	0.375	3	3
3/8-16UNC	GH3	PSU06P3NEB	4.5P	3.937	0.906	1.535	2.028	0.381	0.286	0.437	3	3
3/8-16UNC	GH5	PSU06P5NEB	4.5P	3.937	0.906	1.535	2.028	0.381	0.286	0.437	3	3
3/8-24UNF	GH3	PSU06M3NEB	4.5P	3.937	0.906	1.535	2.028	0.381	0.286	0.437	3	3
3/8-24UNF	GH4	PSU06M4NEB	4.5P	3.937	0.906	1.535	2.028	0.381	0.286	0.437	3	3
7/16-14UNC	GH4	PSU07Q4NEB	4.5P	3.937	0.906	-	2.008	0.323	0.242	0.406	3	5
7/16-14UNC	GH5	PSU07Q5NEB	4.5P	3.937	0.906	-	2.008	0.323	0.242	0.406	3	5
7/16-20UNF	GH3	PSU07N3NEB	4.5P	3.937	0.906	-	2.008	0.323	0.242	0.406	3	5
7/16-20UNF	GH4	PSU07N4NEB	4.5P	3.937	0.906	-	2.008	0.323	0.242	0.406	3	5
7/16-20UNF	GH5	PSU07N5NEB	4.5P	3.937	0.906	-	2.008	0.323	0.242	0.406	3	5
1/2-13UNC	GH3	PSU08R3NEB	4.5P	4.331	1.024	-	2.205	0.367	0.275	0.437	3	5
1/2-13UNC	GH4	PSU08R4NEB	4.5P	4.331	1.024	-	2.205	0.367	0.275	0.437	3	5
1/2-13UNC	GH5	PSU08R5NEB	4.5P	4.331	1.024	-	2.205	0.367	0.275	0.437	3	5
1/2-20UNF	GH3	PSU08N3NEB	4.5P	4.331	1.024	-	2.205	0.367	0.275	0.437	3	5
1/2-20UNF	GH4	PSU08N4NEB	4.5P	4.331	1.024	-	2.205	0.367	0.275	0.437	3	5
1/2-20UNF	GH5	PSU08N5NEB	4.5P	4.331	1.024	-	2.205	0.367	0.275	0.437	3	5
9/16-12UNC	GH3	PSU09S3NEB	4.5P	4.331	1.024	-	2.205	0.429	0.322	0.5	3	5
9/16-12UNC	GH4	PSU09S4NEB	4.5P	4.331	1.024	-	2.205	0.429	0.322	0.5	3	5
9/16-12UNC	GH5	PSU09S5NEB	4.5P	4.331	1.024	-	2.205	0.429	0.322	0.5	3	5
9/16-18UNF	GH3	PSU09O3NEB	4.5P	4.331	1.024	-	2.205	0.429	0.322	0.5	3	5
9/16-18UNF	GH4	PSU09O4NEB	4.5P	4.331	1.024	-	2.205	0.429	0.322	0.5	3	5
9/16-18UNF	GH5	PSU09O5NEB	4.5P	4.331	1.024	-	2.205	0.429	0.322	0.5	3	5
5/8-11UNC	GH3	PSU10U3NEB	4.5P	4.331	1.024	-	2.205	0.48	0.36	0.562	3	5
5/8-11UNC	GH4	PSU10U4NEB	4.5P	4.331	1.024	-	2.205	0.48	0.36	0.562	3	5
5/8-11UNC	GH5	PSU10U5NEB	4.5P	4.331	1.024	-	2.205	0.48	0.36	0.562	3	5
5/8-11UNC	GH6	PSU10U6NEB	4.5P	4.331	1.024	-	2.205	0.48	0.36	0.562	3	5

- ① スパイラルタップ (止り穴用)
- ② スパイラルタップ (通り穴用)
- ③ ポイントタップ (通り穴用)
- ④ ハンドタップ
- ⑤ 超硬タップ
- ⑥ ロールタップ
- ⑦ 特殊ねじタップ (簡易検査ツール)
- ⑧ 管用タップ
- ⑨ ヘリカルカッター (プレミタスレッドミル)
- ⑩ ダイイス
- ⑪ センタ穴ドリルノセタ工具
- ⑫ 精機類ノ医療用手術具

ANSI

③-41



・この商品はJIS商品と形状寸法が異なりますので、御使用の際はご注意ください。

全長	ねじ部の長さ	首下の長さ	シャンクの長さ	シャンク径	シャンク四角部の幅	シャンク四角部の長さ
L	ℓ	ℓn	ℓs	Ds	K	ℓk

## PO ポイントタップ

呼び	等級	商品コード	食付き	L (inch)	ℓ (inch)	ℓn (inch)	ℓs (inch)	Ds (inch)	K (inch)	ℓk (inch)	溝数	TYPE
5/8-18UNF	GH3	PSU1003NEB	4.5P	4.331	1.024	-	2.205	0.48	0.36	0.562	3	5
5/8-18UNF	GH4	PSU1004NEB	4.5P	4.331	1.024	-	2.205	0.48	0.36	0.562	3	5
5/8-18UNF	GH5	PSU1005NEB	4.5P	4.331	1.024	-	2.205	0.48	0.36	0.562	3	5
3/4-10UNC	GH5	PSU12V5NEB	4.5P	4.921	1.299	-	2.52	0.59	0.442	0.687	3	5
3/4-10UNC	GH6	PSU12V6NEB	4.5P	4.921	1.299	-	2.52	0.59	0.442	0.687	3	5
3/4-16UNF	GH3	PSU12P3NEB	4.5P	4.921	1.299	-	2.52	0.59	0.442	0.687	3	5
3/4-16UNF	GH4	PSU12P4NEB	4.5P	4.921	1.299	-	2.52	0.59	0.442	0.687	3	5
3/4-16UNF	GH5	PSU12P5NEB	4.5P	4.921	1.299	-	2.52	0.59	0.442	0.687	3	5
7/8-9UNC	GH4	PSU14W4NEB	4.5P	5.512	1.299	-	2.795	0.697	0.523	0.75	3	5
7/8-9UNC	GH5	PSU14W5NEB	4.5P	5.512	1.299	-	2.795	0.697	0.523	0.75	3	5
7/8-9UNC	GH6	PSU14W6NEB	4.5P	5.512	1.299	-	2.795	0.697	0.523	0.75	3	5
7/8-14UNF	GH4	PSU14Q4NEB	4.5P	5.512	1.299	-	2.795	0.697	0.523	0.75	3	5
7/8-14UNF	GH6	PSU14Q6NEB	4.5P	5.512	1.299	-	2.795	0.697	0.523	0.75	3	5
1 -8UNC	GH4	PSU16X4NEB	4.5P	6.299	1.457	-	3.228	0.8	0.6	0.812	3	5
1 -8UNC	GH5	PSU16X5NEB	4.5P	6.299	1.457	-	3.228	0.8	0.6	0.812	3	5
1 -8UNC	GH6	PSU16X6NEB	4.5P	6.299	1.457	-	3.228	0.8	0.6	0.812	3	5
1 -8UNC	GH7	PSU16X7NEB	4.5P	6.299	1.457	-	3.228	0.8	0.6	0.812	3	5
1 -12UNF	GH4	PSU16S4NEB	4.5P	6.299	1.457	-	3.228	0.8	0.6	0.812	3	5
1 -12UNF	GH5	PSU16S5NEB	4.5P	6.299	1.457	-	3.228	0.8	0.6	0.812	3	5
1 -12UNF	GH6	PSU16S6NEB	4.5P	6.299	1.457	-	3.228	0.8	0.6	0.812	3	5
1 1/8-7UNC	GH6	PSU18Y6NEB	4.5P	7.087	1.732	-	3.622	0.896	0.672	0.875	4	5
1 1/8-7UNC	GH7	PSU18Y7NEB	4.5P	7.087	1.732	-	3.622	0.896	0.672	0.875	4	5
1 1/8-12UNF	GH5	PSU18S5NEB	4.5P	7.087	1.732	-	3.622	0.896	0.672	0.875	4	5
1 1/8-12UNF	GH6	PSU18S6NEB	4.5P	7.087	1.732	-	3.622	0.896	0.672	0.875	4	5
1 1/4-7UNC	GH6	PSU20Y6NEB	4.5P	7.087	1.929	-	3.622	1.021	0.766	1	4	5
1 1/4-7UNC	GH8	PSU20Y8NEB	4.5P	7.087	1.929	-	3.622	1.021	0.766	1	4	5
1 1/4-12UNF	GH5	PSU20S5NEB	4.5P	7.087	1.929	-	3.622	1.021	0.766	1	4	5
1 1/4-12UNF	GH6	PSU20S6NEB	4.5P	7.087	1.929	-	3.622	1.021	0.766	1	4	5
1 3/8-6UNC	GH6	PSU22Z6NEB	4.5P	7.874	2.165	-	4.016	1.108	0.831	1.062	4	5
1 3/8-6UNC	GH8	PSU22Z8NEB	4.5P	7.874	2.165	-	4.016	1.108	0.831	1.062	4	5
1 3/8-12UNF	GH5	PSU22S5NEB	4.5P	7.874	2.165	-	4.016	1.108	0.831	1.062	4	5
1 3/8-12UNF	GH6	PSU22S6NEB	4.5P	7.874	2.165	-	4.016	1.108	0.831	1.062	4	5
1 1/2-6UNC	GH6	PSU24Z6NEB	4.5P	7.874	2.323	-	4.016	1.233	0.925	1.125	4	5
1 1/2-6UNC	GH8	PSU24Z8NEB	4.5P	7.874	2.323	-	4.016	1.233	0.925	1.125	4	5
1 1/2-12UNF	GH5	PSU24S5NEB	4.5P	7.874	2.323	-	4.016	1.233	0.925	1.125	4	5
1 1/2-12UNF	GH7	PSU24S7NEB	4.5P	7.874	2.323	-	4.016	1.233	0.925	1.125	4	5

3

ANSI

スパイラルタップ  
(止り穴用) ①

スパイラルタップ  
(通り穴用) ②

ポイントタップ  
(通り穴用) ③

ハンドタップ ④

超硬タップ ⑤

ロールタップ ⑥

特殊ねじタップ  
簡易検査ツール ⑦

管用タップ ⑧

ヘリカルカッター  
プレミタミレッドミル ⑨

ダイス ⑩

センタドリル  
センタ工具 ⑪

精機類  
医療用手術具 ⑫

ANSI

③-42