

全長	ねじ部の長さ	首下の長さ	シャンクの長さ	シャンク径	シャンク四角部の幅	シャンク四角部の長さ
L	ℓ	ℓ _n	ℓ _s	D _s	K	ℓ _k

S T I

N-RS STI

非鉄用ロールタップ (インサートコイルねじ用)



仕様特長



被加工材とタッピング速度

アルミ圧延材 Wrought aluminum	アルミ合金鑄物 Aluminum alloy castings	亜鉛合金鑄物 Zinc alloy castings
5~15 (m/min)	5~15 (m/min)	5~15 (m/min)

- アルミ等比較的軟らかい材料の部品で、めねじ補強、耐久性増加の目的で、インサートコイルを挿入するためのめねじを加工するロールタップです。
- インサートコイルを挿入するめねじは、コイルの厚さ分組み合わされるおねじより、ねじ径が大きくなっているため、インサートコイルねじ用タップのねじ径もその呼び径より大きくなっています。
- 下穴径も大きくなりますので、適切な下穴径で使用してください。
- シャンク部も大きくなっていますので、適切なホルダで使用してください。

① スパイラルタップ (止り穴用)

② スパイラルタップ (通り穴用)

③ ポイントタップ (通り穴用)

④ ハンドタップ

⑤ 超硬タップ

⑥ ロールタップ

⑦ 特殊ねじタップ 簡易検査ツール

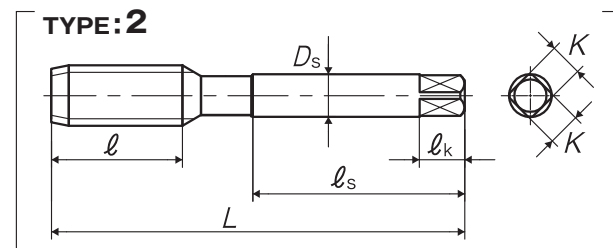
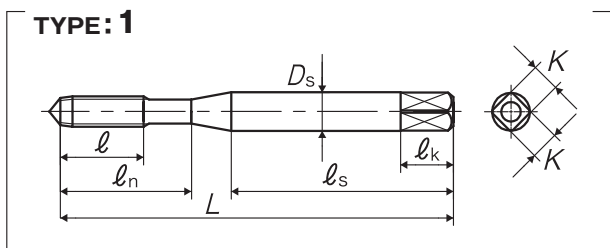
⑧ 管用タップ

⑨ ヘリカルカッター / プレミアムレッドミル

⑩ ダイイス

⑪ センタドリル / センタ工具

⑫ 精機類 / 医療用手術具



は推奨等級
品区: 1J

呼び	等級	商品コード	食付き	外径の基準寸法 (mm)	L (mm)	ℓ (mm)	ℓ _n (mm)	ℓ _s (mm)	D _s (mm)	K (mm)	ℓ _k (mm)	凸数	TYPE	メーカー希望小売価格
メートルねじ用														
M3 × 0.5	G3	RW3.0G3LENP	4P	3.650	52	7.5	17	29	5	4	7	4	1	¥ 3,420*
M3 × 0.5	G3	RW3.0G3LENB	2P	3.650	52	7.5	17	29	5	4	7	4	1	¥ 3,420*
M4 × 0.7	G4	RW4.0I4LENP	4P	4.909	60	13	22	33	5.5	4.5	7	4	1	¥ 3,290*
M4 × 0.7	G4	RW4.0I4LENB	2P	4.909	60	13	22	33	5.5	4.5	7	4	1	¥ 3,290*
M5 × 0.8	G4	RW5.0K4LENP	4P	6.039	62	15	26	33	6	4.5	7	4	1	¥ 3,130*
M5 × 0.8	G4	RW5.0K4LENB	2P	6.039	62	15	26	33	6	4.5	7	4	1	¥ 3,130*
M6 × 1	G4	RW6.0M4LENP	4P	7.299	70	19	-	36	6.2	5	8	4	2	¥ 3,280*
M6 × 1	G4	RW6.0M4LENB	2P	7.299	70	19	-	36	6.2	5	8	4	2	¥ 3,280*
M8 × 1.25	G4	RW8.0N4LENP	4P	9.624	75	23	-	38	7	5.5	8	6	2	¥ 4,590*
M8 × 1.25	G4	RW8.0N4LENB	2P	9.624	75	23	-	38	7	5.5	8	6	2	¥ 4,590*
M10 × 1.5	G5	RW010O5LENP	4P	11.948	82	26	-	42	8.5	6.5	9	6	2	¥ 6,140*
M10 × 1.5	G5	RW010O5LENB	2P	11.948	82	26	-	42	8.5	6.5	9	6	2	¥ 6,140*
M10 × 1.25	G5	RW010N5LENP	4P	11.624	82	26	-	42	8.5	6.5	9	6	2	¥ 6,140*
M10 × 1.25	G5	RW010N5LENB	2P	11.624	82	26	-	42	8.5	6.5	9	6	2	¥ 6,140*
M12 × 1.75	G6	RW012P6LENP	4P	14.273	95	26	-	48	12.5	10	13	6	2	¥ 8,460*
M12 × 1.75	G6	RW012P6LENB	2P	14.273	95	26	-	48	12.5	10	13	6	2	¥ 8,460*
M12 × 1.5	G6	RW012O6LENP	4P	13.948	88	26	-	45	10.5	8	11	6	2	¥ 8,460*
M12 × 1.5	G6	RW012O6LENB	2P	13.948	88	26	-	45	10.5	8	11	6	2	¥ 8,460*
M12 × 1.25	G6	RW012N6LENP	4P	13.624	88	26	-	45	10.5	8	11	6	2	¥ 8,460*
M12 × 1.25	G6	RW012N6LENB	2P	13.624	88	26	-	45	10.5	8	11	6	2	¥ 8,460*

油溝数: STIメートルねじ: 1
M6以下の食付き2Pの凸センタは切除しています。