

① スパイラルタップシリーズ (止り穴用)

全長	ねじ部の長さ	首下の長さ	シャンクの長さ	シャンク径	シャンク四角部の幅	シャンク四角部の長さ
L	ℓ	ℓ _n	ℓ _s	D _s	K	ℓ _k

- ① スパイラルタップ (止り穴用)
- ② スパイラルタップ (通り穴用)
- ③ ポイントタップ (通り穴用)
- ④ ハンドタップ
- ⑤ 超硬タップ
- ⑥ ロールタップ
- ⑦ 特殊ねじタップ (筒易検査ツール)
- ⑧ 管用タップ
- ⑨ ヘリカルカッター (プレミタスレッドミル)
- ⑩ ダイス
- ⑪ センタ穴ドリル (医療用)
- ⑫ 精機類 (医療用)



LS-LO-SP

ロングロススパイラルタップ



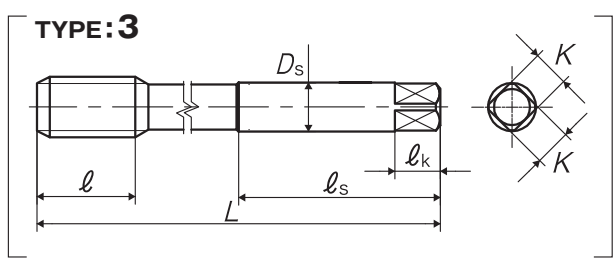
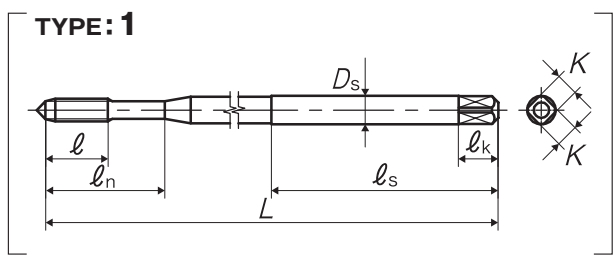
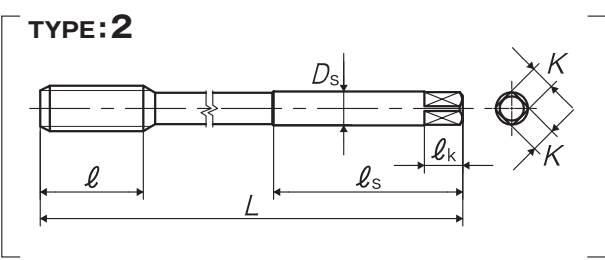
仕様特長

HSS ねじれ角8°

被加工材とタッピング速度

中炭素鋼 Medium carbon steels	高炭素鋼 High carbon steels
5~10 (m/min)	5~10 (m/min)

■ねじれの弱いスパイラル溝の効果により切りくずが分断されスムーズに排出されます。高炭素鋼、合金工具鋼等の調質材のねじ加工や横方向の加工に効果を発揮する止り穴用のロングスパイラルタップです。



品区: 1C

呼び	等級	商品コード	食付き	L (mm)	ℓ (mm)	ℓ _n (mm)	ℓ _s (mm)	D _s (mm)	K (mm)	ℓ _k (mm)	溝数	TYPE	メーカー希望小売価格
メートルねじ用													
M6 × 1	P2	LSHFQ6.0ML10	2.5P	100	15	30	40	6	4.5	7	3	1	¥ 2,470*
M8 × 1.25	P2	LSHMQ8.0NL10	2.5P	100	19	-	50	6.2	5	8	3	2	¥ 3,140*
M8 × 1.25	P2	LSHMQ8.0NL15	2.5P	150	19	-	50	6.2	5	8	3	2	¥ 5,350*
M10 × 1.5	P2	LSHMQ010OL15	2.5P	150	23	-	50	7	5.5	8	3	2	¥ 6,220*
M10 × 1.25	P2	LSHMQ010NL15	2.5P	150	23	-	50	7	5.5	8	3	2	¥ 6,220*
M12 × 1.75	P2	LSHMQ012PL15	2.5P	150	26	-	50	8.5	6.5	9	3	2	¥ 7,790*
M12 × 1.5	P2	LSHMQ012OL15	2.5P	150	26	-	50	8.5	6.5	9	3	2	¥ 7,790*
M12 × 1.25	P2	LSHMQ012NL15	2.5P	150	26	-	50	8.5	6.5	9	3	2	¥ 7,790*
M14 × 2	P2	LSHMQ014QL15	2.5P	150	26	-	60	10.5	8	11	3	2	¥ 9,760*
M14 × 1.5	P2	LSHMQ014OL15	2.5P	150	26	-	60	10.5	8	11	3	2	¥ 9,760*
M16 × 2	P2	LSHMQ016QL15	2.5P	150	26	-	60	12.5	10	13	3	2	¥ 10,600*
M16 × 2	P2	LSHMQ016QL20	2.5P	200	26	-	60	12.5	10	13	3	2	¥ 14,000*
M16 × 1.5	P2	LSHMQ016OL15	2.5P	150	26	-	60	12.5	10	13	3	2	¥ 10,600*
M16 × 1.5	P2	LSHMQ016OL20	2.5P	200	26	-	60	12.5	10	13	3	2	¥ 14,000*
M18 × 2.5	P3	LSHMR018RL20	2.5P	200	33	-	70	14	11	14	4	2	¥ 18,200*
M18 × 1.5	P2	LSHMQ018OL20	2.5P	200	33	-	70	14	11	14	4	2	¥ 18,200*
M20 × 2.5	P3	LSHMR020RL20	2.5P	200	33	-	70	15	12	15	4	3	¥ 23,200*
M20 × 1.5	P3	LSHMR020OL20	2.5P	200	33	-	70	15	12	15	4	3	¥ 23,200*
M22 × 2.5	P3	LSHMR022RL20	2.5P	200	33	-	70	17	13	16	4	3	¥ 25,700*
M22 × 1.5	P3	LSHMR022OL20	2.5P	200	33	-	70	17	13	16	4	3	¥ 25,700*
M24 × 3	P3	LSHMR024SL20	2.5P	200	39	-	80	19	15	18	4	3	¥ 28,900*
M24 × 1.5	P3	LSHMR024OL20	2.5P	200	39	-	80	19	15	18	4	3	¥ 28,900*



*=特定流通品 (受注生産品)