

全長	ねじ部の長さ	基準径の位置	シャンク径	シャンク四角部の幅	シャンク四角部の長さ
L	ℓ	ℓg	Ds	K	ℓk

INT-PT

管用テーパねじ用インタラップタップ 長ねじ形



仕様特長



■ゆるい左ねじで、ねじ山を各ランド1山おきに取り除き、切削トルクを軽減させるようにしたタップで特にステンレス鋼やクロムモリブデン鋼など粘り材料のねじ加工に適したタップです。

被加工材とタッピング速度

低碳素鋼 Low carbon steels ~5 (m/min)	ステンレス鋼 Stainless steels ~5 (m/min)	鋳鋼 Cast steels ~5 (m/min)
--------------------------------------------	---------------------------------------------	------------------------------------

① スパイラルタップ (止り穴用)

② スパイラルタップ (通り穴用)

③ ポイントタップ (通り穴用)

④ ハンドタップ

⑤ 超硬タップ

⑥ ロールタップ

⑦ 特殊ねじタップ (簡易検査ツール)

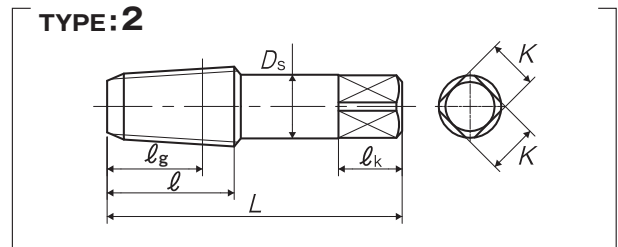
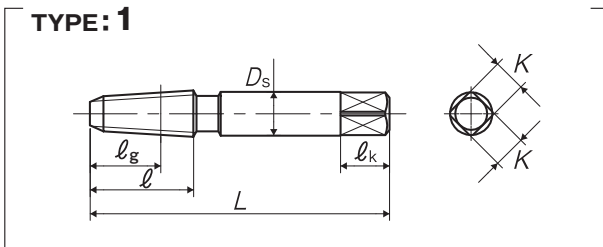
⑧ 管用タップ

⑨ ヘリカルカタノ / プレミアムレッドミル

⑩ ダイイス

⑪ センタ穴ドリルノ

⑫ 精機類 / 医療用手術具



品区: 1G

呼び	等級	商品コード	食付き	外径の基準寸法 (mm)	L (mm)	ℓ (mm)	ℓg (mm)	Ds (mm)	K (mm)	ℓk (mm)	溝数	TYPE	メーカー希望小売価格
管用テーパねじ用													
PT 1/16-28	II	TINT01K-8	3P	7.723	55	19	13	8	6	9	3	1	¥ 5,140*
PT 1/8-28	II	TINT02K	3P	9.728	55	19	13	8	6	9	5	2	¥ 5,140
PT 1/4-19	II	TINT04-	3P	13.157	62	28	21	11	9	12	5	2	¥ 7,370
PT 3/8-19	II	TINT06-	3P	16.662	65	28	21	14	11	14	5	2	¥ 12,200
PT 1/2-14	II	TINT08Q	3P	20.955	80	35	25	18	14	17	5	2	¥ 20,000
PT 3/4-14	II	TINT12Q	3P	26.441	85	35	25	23	17	20	5	2	¥ 32,200
PT 1 -11	II	TINT16U	3P	33.249	95	45	32	26	21	24	5	2	¥ 59,400
PT 1 1/4-11	II	TINT20U	3P	41.910	105	45	32	32	26	30	5	2	¥ 89,800
PT 1 1/2-11	II	TINT24U	3P	47.803	110	45	32	38	29	32	7	2	¥ 126,000
PT 2 -11	II	TINT32U	3P	59.614	120	50	35	46	35	38	7	2	¥ 204,000*