

# ① スパイラルタップシリーズ (止り穴用)

全長	ねじ部の長さ	首下の長さ	シャンクの長さ	シャンク径	シャンク四角部の幅	シャンク四角部の長さ
L	ℓ	ℓn	ℓs	Ds	K	ℓk

JIS

① スパイラルタップ (止り穴用)

② スパイラルタップ (通り穴用)

③ ポイントタップ (通り穴用)

④ ハンドタップ

⑤ 超硬タップ

⑥ ロールタップ

⑦ 特殊ねじタップ  
簡易検査ツール

⑧ 管用タップ

⑨ ヘリカルカッター  
プレミタスレッドミル

⑩ ダイス

⑪ センタ穴ドリル  
センター工具

⑫ 精機類  
医療用手術具

# HFISP

## HFISP

超高速用スチール用ロススパイラルタップ



### 仕様特長



### 被加工材とタッピング速度

低炭素鋼 Low carbon steels	中炭素鋼 Medium carbon steels	高炭素鋼 High carbon steels	合金鋼 Alloy steels
20~50 (m/min)	20~50 (m/min)	20~30 (m/min)	20~30 (m/min)

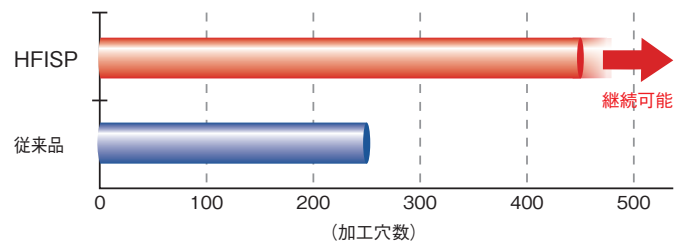
### ■商品の特長

- 超高速加工が可能で内部給油加工に対応したセンタースルーホール形状を採用しています。
- 弱ねじれスパイラル形状になっており、炭素鋼、合金鋼等の止り穴、横加工に最適なタップになっています。

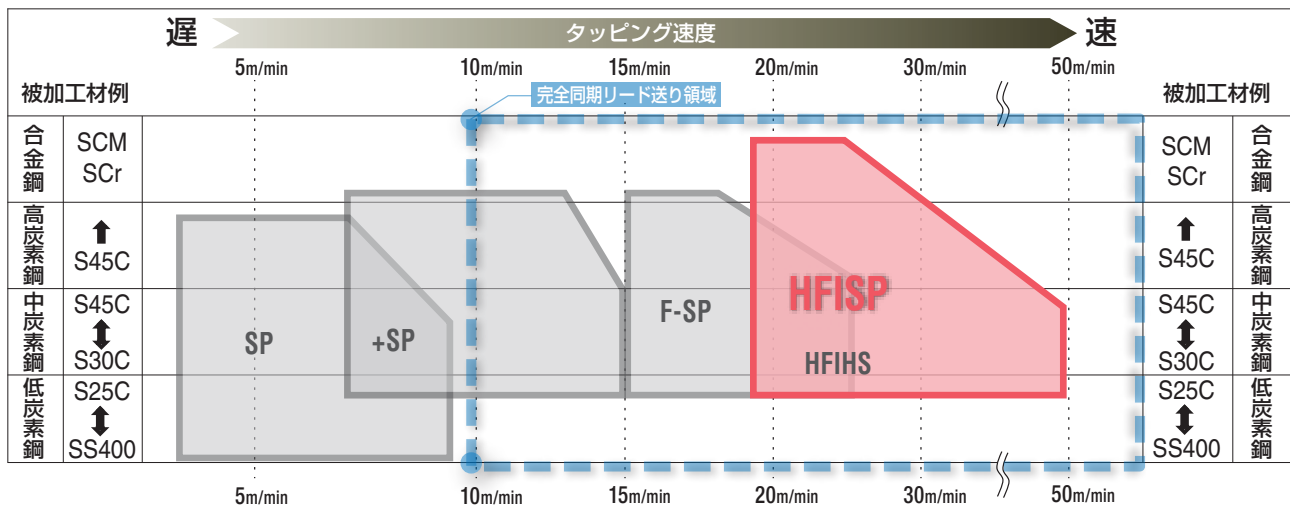
### ■タッピングデータ

加工条件 [P4 M10×1.25]

被加工材	S45C
穴形状	止り穴
下穴径	φ8.8
有効長	18mm
加工速度	126m/min
使用機械	M/C機(横型)
切削油剤	水溶性切削油剤
加工穴数	450穴



### ■商品体系表



加工可能範囲を図案化したイメージ図です。

JIS

Think threads with  
**YAMAWA**

全長	ねじ部の長さ	首下の長さ	シャンクの長さ	シャンク径	シャンク四角部の幅	シャンク四角部の長さ
L	ℓ	ℓ <sub>n</sub>	ℓ <sub>s</sub>	D <sub>s</sub>	K	ℓ <sub>k</sub>

1

JIS

スパイラルタップ  
(止り穴用) ①スパイラルタップ  
(通り穴用) ②ポイントタップ  
(通り穴用) ③

ハンドタップ ④

超硬タップ ⑤

ロールタップ ⑥

特殊ねじタップ  
簡易検査ツール ⑦

管用タップ ⑧

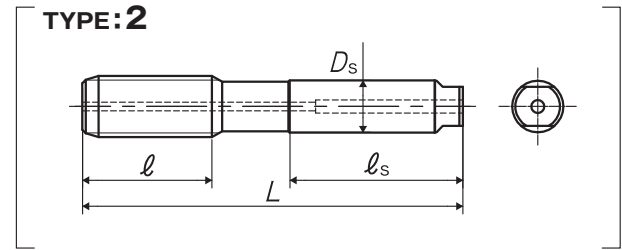
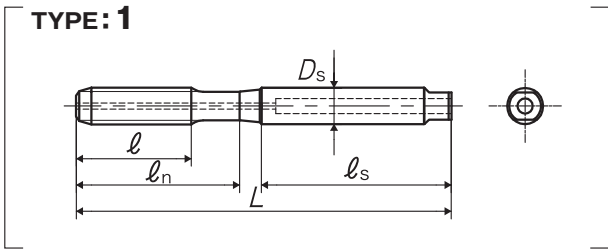
ヘリカルカッター  
プレミアムレッドミル ⑨

ダイス ⑩

センタ穴ドリル  
センタ工具 ⑪精機類  
医療用手術具 ⑫

JIS

①-196



品区: 1D

呼び	等級	商品コード	食付き	L (mm)	ℓ (mm)	ℓ <sub>n</sub> (mm)	ℓ <sub>s</sub> (mm)	D <sub>s</sub> (mm)	K (mm)	ℓ <sub>k</sub> (mm)	溝数	TYPE	メーカー希望小売価格
メートルねじ用													
M6 × 1	P4	HFISPS6.0M	2.5P	62	19	27	32	6	-	-	3	1	¥ 4,420
M8 × 1.25	P4	HFISPS8.0N	2.5P	70	22	-	36	8	-	-	3	2	¥ 6,380
M10 × 1.5	P4	HFISPS010O	2.5P	75	24	-	37	10	-	-	3	2	¥ 8,080
M10 × 1.25	P4	HFISPS010N	2.5P	75	24	-	37	10	-	-	3	2	¥ 8,080
M12 × 1.75	P4	HFISPS012P	2.5P	82	29	-	40	12	-	-	3	2	¥ 11,500
M12 × 1.5	P4	HFISPS012O	2.5P	82	29	-	40	12	-	-	3	2	¥ 11,500
M12 × 1.25	P4	HFISPS012N	2.5P	82	29	-	40	12	-	-	3	2	¥ 11,500
M14 × 1.5	P4	HFISPS014O	2.5P	88	30	-	40	12	-	-	3	2	¥ 15,700
M16 × 1.5	P4	HFISPS016O	2.5P	95	32	-	43	16	-	-	3	2	¥ 20,700
M18 × 1.5	P4	HFISPS018O	2.5P	100	37	-	45	16	-	-	4	2	¥ 29,400
M20 × 1.5	P5	HFISPT020O	2.5P	105	37	-	45	16	-	-	4	2	¥ 38,400

注:

- ・シャンク四角部がありませんので、ミーリングチャック等の把持力が高いホルダでご使用ください。
- ・シャンク後端は、タンク仕様になっています。シャンク後端が接する部分がV皿形状の場合、クーラントが漏れることがあります。