

|    |        |       |         |       |
|----|--------|-------|---------|-------|
| 全長 | ねじ部の長さ | 首下の長さ | シャンクの長さ | シャンク径 |
| L  | ℓ      | ℓn    | ℓs      | Ds    |

JIS

- ① スパイラルタップ (止り穴用)
- ② スパイラルタップ (通り穴用)
- ③ ポイントタップ (通り穴用)

④ ハンドタップ

⑤ 超硬タップ

⑥ ロールタップ

⑦ 特殊ねじタップ  
簡易検査ツール

⑧ 管用タップ

⑨ ヘリカルカッター  
プレミタムレッドミル

⑩ ダイス

⑪ センタ穴ドリルノ  
セクタ工具

⑫ 精機類ノ  
医療用手術具

JIS



## ACHSP

アルミ鋳抜き穴加工用スパイラルタップ



### 仕様特長



### 被加工材とタッピング速度

アルミ合金鋳物  
Aluminum alloy castings  
**30~50**  
(m/min)

### ■商品の特長

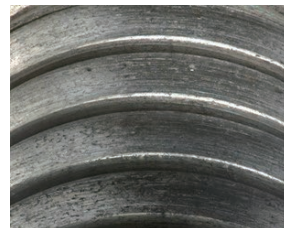
- 鋳抜き穴へダイレクトにタッピングが可能のため、加工時間が短縮。
- 適度な硬度と靱性をあわせもった超微粒超硬合金を採用。
- ブランクは外径と同じシャンク径を採用したことで剛性がアップし、鋳抜き穴の芯ずれによるたわみ・加工負荷にも耐えることができます。  
(鋳抜き穴芯ずれ量: M6・M8 0.3mm以内、M10 0.5mm以内)
- コーティングにより耐摩耗・耐チップング性が向上。

### ■タッピングデータ

加工条件 [M8×1.25]

|         |           |      |
|---------|-----------|------|
| 被加工材    | ADC12     |      |
| タッピング速度 | 50m/min   |      |
| 加工穴数    | 50穴       |      |
| 下穴形状    | 大端径       | φ5.8 |
|         | テーパ角度     | 2°   |
|         | 深さ        | 22mm |
|         | 形状        | 止り穴  |
| ねじ立て長さ  | 17mm      |      |
| 芯ずれ量    | X方向+0.5mm |      |
| 送り機構    | 同期送り      |      |
| 使用機械    | M/C機 (横型) |      |
| タッピング油剤 | 水溶性切削油剤   |      |

[めねじ状況]

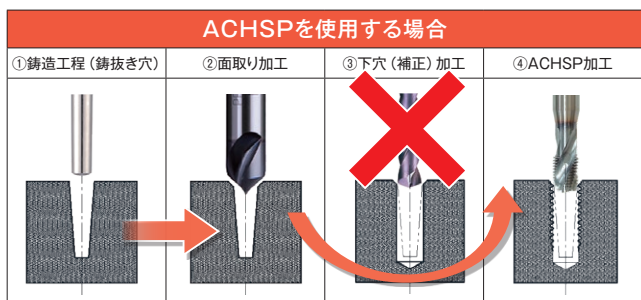
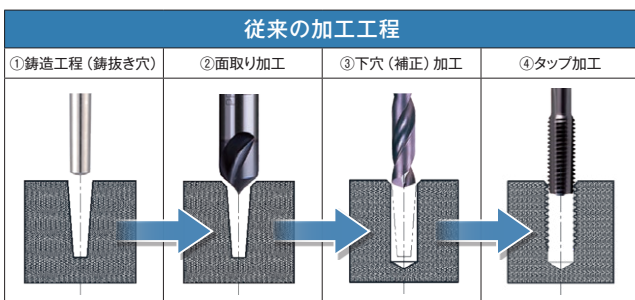


[切りくず形状]



### ■加工時間短縮

下穴 (補正) 加工が不要になり、加工時間が短縮



### ■推奨

切りくず排出性向上のため、内部給油での使用をお奨めします。



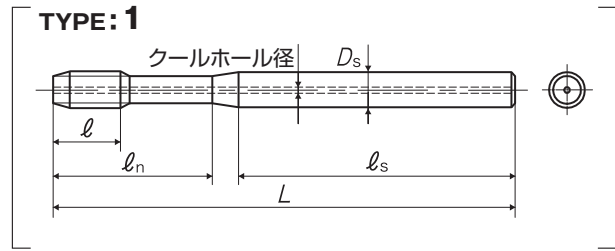
右記の動画サイトからも  
ご覧いただけます。



|    |        |          |          |       |
|----|--------|----------|----------|-------|
| 全長 | ねじ部の長さ | 首下の長さ    | シャンクの長さ  | シャンク径 |
| L  | $\ell$ | $\ell_n$ | $\ell_s$ | Ds    |

5

JIS

①  
スパイラルタップ  
(止り穴用)②  
スパイラルタップ  
(通り穴用)③  
ポイントタップ  
(通り穴用)④  
ハンドタップ⑤  
超硬タップ⑥  
ローレルタップ⑦  
特殊ねじタップ  
簡易検査ツール⑧  
管用タップ⑨  
ヘリカルカッター  
プレミアムレッドミル⑩  
ダイス⑪  
センタ穴ドリル  
センタ工具⑫  
精機類  
医療用手術具

品区: 1L

| 呼び         | 等級 | 商品コード      | 食付き  | L<br>(mm) | $\ell$<br>(mm) | $\ell_n$<br>(mm) | $\ell_s$<br>(mm) | Ds<br>(mm) | K<br>(mm) | $\ell_k$<br>(mm) | 溝数 | クールホール径<br>(mm) | TYPE | メーカー希望<br>小売価格 |  |
|------------|----|------------|------|-----------|----------------|------------------|------------------|------------|-----------|------------------|----|-----------------|------|----------------|--|
| メートルねじ用    |    |            |      |           |                |                  |                  |            |           |                  |    |                 |      |                |  |
| M6 × 1     | P3 | SY6.0MRLXT | 2.5P | 80        | 12             | 27               | 48               | 6          | -         | -                | 3  | 1               | 1    | ¥ 40,400       |  |
| M8 × 1.25  | P4 | SY8.0NSLXT | 2.5P | 90        | 15             | 30               | 54               | 8          | -         | -                | 3  | 1               | 1    | ¥ 50,600       |  |
| M10 × 1.5  | P4 | SY010OSLXT | 2.5P | 100       | 18             | 36               | 57               | 10         | -         | -                | 3  | 1.5             | 1    | ¥ 66,100       |  |
| M10 × 1.25 | P4 | SY010NSLXT | 2.5P | 100       | 18             | 36               | 57               | 10         | -         | -                | 3  | 1.5             | 1    | ¥ 66,100       |  |