

7 特殊ねじタップ・簡易検査ツール

| | | | | | | | | |
|----|----------|----------|----------|----------|----------|-------|-----------|------------|
| 全長 | 通りねじ部の長さ | 止りねじ部の長さ | 逃しの長さ | 首下の長さ | シャンクの長さ | シャンク径 | シャンク四角部の幅 | シャンク四角部の長さ |
| L | ϕ_1 | ϕ_2 | ϕ_3 | ϕ_n | ϕ_s | Ds | K | ϕk |

JIS

① スパイラルタップ
(止り穴用)

② スパイラルタップ
(通り穴用)

③ ポイントタップ
(通り穴用)

④ ハンドタップ

⑤ 超硬タップ

⑥ ロールタップ

⑦ 特殊ねじタップ
簡易検査ツール

⑧ 管用タップ

⑨ ヘリカルカッター
プレミタスレッドミル

⑩ ダイス

⑪ センタ穴ドリルノ
センタ工具

⑫ 精機類ノ
医療用手術具

JIS

⑦-57

SITD

SITD

ねじ簡易検査ツール 二連式

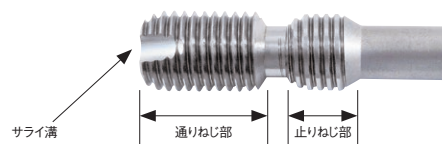


仕様特長

HSS

■商品の特長

- SITDは「通りねじ部」と「止りねじ部」が一体化した形状になっていることで、プラグゲージによる通り (GP)・止り (NP/WP) の2回検査に対して、連続した1回の検査で完了することができる検査ツールです。
- SITDはねじ締め機に装着して使用します。
- 小径細目ピッチ等挿入し難いねじ検査でも、ステップねじの採用によりスムーズな測定が可能です。
- めねじ内部の小さな異物を除去しながら正確な検査を行うため、ねじ部にサライ用の溝をつけています。



■SITDの精度

めねじ精度測定で重要な、「単独有効径許容差」・「ピッチ許容差」・「山半角の許容差」は、ねじプラグゲージ精度と同様に製作されています。

■通りねじ部「GB-6H」と通りねじプラグゲージ「GP-6H」の比較 単位:mm

| 呼び径 | 外径 | | | | 有効径 | | | | ピッチの許容差 (±) | ねじ山の半角の許容差 (±分) |
|---------------|-------|-------|-------|-------|-------|--------|--------|-------|-------------|-----------------|
| | 基準寸法 | Max | Min | 公差 | 基準寸法 | Max | Min | 公差 | | |
| GB-6H M6×1 | 6.000 | 6.023 | 6.001 | 0.022 | 5.350 | 5.3675 | 5.3565 | 0.011 | 0.005 | 15 |
| GP-6H M6×1 | 6.000 | 6.023 | 6.001 | 0.022 | 5.350 | 5.3675 | 5.3565 | 0.011 | 0.005 | 15 |

この有効径は単独有効径である。ピッチの許容差にはリードのよろめきも含める。

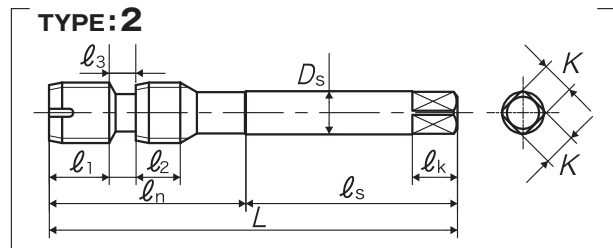
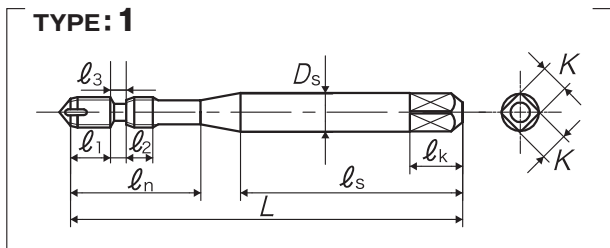
■止りねじ部「NB-6H」と止りねじプラグゲージ「NP-6H」の比較 単位:mm

| 呼び径 | 外径 | | | | 有効径 | | | | ピッチの許容差 (±) | ねじ山の半角の許容差 (±分) |
|---------------|--------|--------|--------|-------|-------|-------|-------|-------|-------------|-----------------|
| | 基準寸法 | Max | Min | 公差 | 基準寸法 | Max | Min | 公差 | | |
| NB-6H M6×1 | 5.7055 | 5.7165 | 5.6945 | 0.022 | 5.500 | 5.511 | 5.500 | 0.011 | 0.005 | 16 |
| NP-6H M6×1 | 5.7055 | 5.7165 | 5.6945 | 0.022 | 5.500 | 5.511 | 5.500 | 0.011 | 0.005 | 16 |

この有効径は単独有効径である。ピッチの許容差にはリードのよろめきも含める。

*ねじ精度はねじゲージと同様ですが、「ねじ部の長さ」、「谷底の逃がし形状」等一部の仕様をオリジナル化しているため、「ねじゲージ」の名称は使用せず「めねじの簡易検査工具」として区別しています。

| | | | | | | | | |
|----|----------------|----------------|----------------|----------------|----------------|----------------|-----------|----------------|
| 全長 | 通りねじ部の長さ | 止りねじ部の長さ | 逃しの長さ | 首下の長さ | シャンクの長さ | シャンク径 | シャンク四角部の幅 | シャンク四角部の長さ |
| L | ℓ ₁ | ℓ ₂ | ℓ ₃ | ℓ _n | ℓ _s | D _s | K | ℓ _k |



品区: 7B

| 呼び | 等級 | 商品コード | L (mm) | ℓ ₁ (mm) | ℓ ₂ (mm) | ℓ ₃ (mm) | ℓ _n (mm) | ℓ _s (mm) | D _s (mm) | K (mm) | ℓ _k (mm) | TYPE | メーカー希望小売価格 |
|-------------|----|-----------|--------|---------------------|---------------------|---------------------|---------------------|---------------------|---------------------|--------|---------------------|------|------------|
| メートルねじ用 | | | | | | | | | | | | | |
| M2 × 0.4 | 6H | ITDM62.0E | 42 | 4 | 2 | 1.2 | 12 | 27 | 3 | 2.5 | 5 | 1 | ¥ 23,600 □ |
| M2 × 0.25 | 5H | ITDM52.0B | 42 | 4.9 | 1.3 | 1 | 12 | 27 | 3 | 2.5 | 5 | 1 | ¥ 32,100 □ |
| M2.2 × 0.45 | 6H | ITDM62.2F | 42 | 4.4 | 2.3 | 1.4 | 12 | 27 | 3 | 2.5 | 5 | 1 | ¥ 23,600 □ |
| M2.2 × 0.25 | 5H | ITDM52.2B | 42 | 5.8 | 1.3 | 1 | 12 | 27 | 3 | 2.5 | 5 | 1 | ¥ 32,100 □ |
| M2.3 × 0.4 | 6H | ITDM62.3E | 42 | 4 | 2 | 1.2 | 12 | 27 | 3 | 2.5 | 5 | 1 | ¥ 23,600 □ |
| M2.3 × 0.25 | 5H | ITDM52.3B | 42 | 4.9 | 1.3 | 1 | 12 | 27 | 3 | 2.5 | 5 | 1 | ¥ 32,100 □ |
| M2.5 × 0.45 | 6H | ITDM62.5F | 46 | 4.4 | 2.3 | 1.4 | 14 | 29 | 3 | 2.5 | 5 | 1 | ¥ 21,300 □ |
| M2.5 × 0.35 | 6H | ITDM62.5D | 46 | 5.2 | 1.8 | 1.1 | 14 | 29 | 3 | 2.5 | 5 | 1 | ¥ 28,700 □ |
| M2.6 × 0.45 | 6H | ITDM62.6F | 46 | 4.4 | 2.3 | 1.4 | 14 | 29 | 3 | 2.5 | 5 | 1 | ¥ 21,300 □ |
| M2.6 × 0.35 | 6H | ITDM62.6D | 46 | 5.2 | 1.8 | 1.1 | 14 | 29 | 3 | 2.5 | 5 | 1 | ¥ 28,700 □ |
| M3 × 0.5 | 6H | ITDM63.0G | 46 | 5 | 2.5 | 1.5 | 14 | 26 | 4 | 3.2 | 6 | 1 | ¥ 20,900 □ |
| M3 × 0.35 | 6H | ITDM63.0D | 46 | 6.1 | 1.8 | 1.1 | 14 | 26 | 4 | 3.2 | 6 | 1 | ¥ 28,400 □ |
| M3.5 × 0.6 | 6H | ITDM63.5H | 52 | 6.2 | 3 | 1.8 | 16 | 29 | 5 | 4 | 7 | 1 | ¥ 19,800 □ |
| M3.5 × 0.35 | 6H | ITDM63.5D | 52 | 8.1 | 1.8 | 1.1 | 16 | 29 | 5 | 4 | 7 | 1 | ¥ 27,900 □ |
| M4 × 0.7 | 6H | ITDM64.0I | 52 | 5.4 | 3.5 | 2.1 | 17 | 29 | 5 | 4 | 7 | 1 | ¥ 19,800 □ |
| M4 × 0.5 | 6H | ITDM64.0G | 52 | 7 | 2.5 | 1.5 | 17 | 29 | 5 | 4 | 7 | 1 | ¥ 24,200 □ |
| M4.5 × 0.75 | 6H | ITDM64.5J | 60 | 6.9 | 3.8 | 2.3 | 21 | 33 | 5.5 | 4.5 | 7 | 1 | ¥ 19,600 □ |
| M4.5 × 0.5 | 6H | ITDM64.5G | 60 | 9 | 2.5 | 1.5 | 21 | 33 | 5.5 | 4.5 | 7 | 1 | ¥ 24,300 □ |
| M5 × 0.8 | 6H | ITDM65.0K | 60 | 6.6 | 4 | 2.4 | 22 | 33 | 5.5 | 4.5 | 7 | 1 | ¥ 19,600 □ |
| M5 × 0.5 | 6H | ITDM65.0G | 60 | 9 | 2.5 | 1.5 | 22 | 33 | 5.5 | 4.5 | 7 | 1 | ¥ 24,300 □ |
| M5.5 × 0.5 | 6H | ITDM65.5G | 62 | 11 | 2.5 | 1.5 | 26 | 33 | 6 | 4.5 | 7 | 1 | ¥ 24,600 □ |
| M6 × 1 | 6H | ITDM66.0M | 62 | 7 | 5 | 3 | 26 | 33 | 6 | 4.5 | 7 | 1 | ¥ 19,200 □ |
| M6 × 0.75 | 6H | ITDM66.0J | 62 | 8.9 | 3.8 | 2.3 | 26 | 33 | 6 | 4.5 | 7 | 1 | ¥ 21,100 □ |
| M7 × 1 | 6H | ITDM67.0M | 70 | 11.9 | 5 | 3 | 34 | 36 | 6.2 | 5 | 8 | 2 | ¥ 20,800 □ |
| M7 × 0.75 | 6H | ITDM67.0J | 70 | 13.8 | 3.8 | 2.3 | 34 | 36 | 6.2 | 5 | 8 | 2 | ¥ 21,900 □ |
| M8 × 1.25 | 6H | ITDM68.0N | 70 | 8.9 | 6.3 | 3.8 | 34 | 36 | 6.2 | 5 | 8 | 2 | ¥ 19,600 □ |
| M8 × 1 | 6H | ITDM68.0M | 70 | 11 | 5 | 3 | 34 | 36 | 6.2 | 5 | 8 | 2 | ¥ 19,600 □ |
| M8 × 0.75 | 6H | ITDM68.0J | 70 | 12.9 | 3.8 | 2.3 | 34 | 36 | 6.2 | 5 | 8 | 2 | ¥ 22,900 □ |
| M9 × 1.25 | 6H | ITDM69.0N | 75 | 13.8 | 6.3 | 3.8 | 37 | 38 | 7 | 5.5 | 8 | 2 | ¥ 26,700 □ |
| M9 × 1 | 6H | ITDM69.0M | 75 | 15.9 | 5 | 3 | 37 | 38 | 7 | 5.5 | 8 | 2 | ¥ 26,700 □ |
| M9 × 0.75 | 6H | ITDM69.0J | 75 | 17.8 | 3.8 | 2.3 | 37 | 38 | 7 | 5.5 | 8 | 2 | ¥ 26,700 □ |
| M10 × 1.5 | 6H | ITDM6010O | 75 | 11 | 7.5 | 4.5 | 37 | 38 | 7 | 5.5 | 8 | 2 | ¥ 19,800 □ |
| M10 × 1.25 | 6H | ITDM6010N | 75 | 12.9 | 6.3 | 3.8 | 37 | 38 | 7 | 5.5 | 8 | 2 | ¥ 19,800 □ |
| M10 × 1 | 6H | ITDM6010M | 75 | 15 | 5 | 3 | 37 | 38 | 7 | 5.5 | 8 | 2 | ¥ 19,800 □ |
| M10 × 0.75 | 6H | ITDM6010J | 75 | 16.9 | 3.8 | 2.3 | 37 | 38 | 7 | 5.5 | 8 | 2 | ¥ 25,400 □ |
| M11 × 1.5 | 6H | ITDM6011O | 82 | 14.9 | 7.5 | 4.5 | 40 | 42 | 8.5 | 6.5 | 9 | 2 | ¥ 20,400 □ |
| M11 × 1 | 6H | ITDM6011M | 82 | 18.9 | 5 | 3 | 40 | 42 | 8.5 | 6.5 | 9 | 2 | ¥ 26,500 □ |
| M11 × 0.75 | 6H | ITDM6011J | 82 | 20.8 | 3.8 | 2.3 | 40 | 42 | 8.5 | 6.5 | 9 | 2 | ¥ 26,500 □ |
| M12 × 1.75 | 6H | ITDM6012P | 82 | 11.9 | 8.8 | 5.3 | 40 | 42 | 8.5 | 6.5 | 9 | 2 | ¥ 20,400 □ |
| M12 × 1.5 | 6H | ITDM6012O | 82 | 14 | 7.5 | 4.5 | 40 | 42 | 8.5 | 6.5 | 9 | 2 | ¥ 20,400 □ |
| M12 × 1.25 | 6H | ITDM6012N | 82 | 15.9 | 6.3 | 3.8 | 40 | 42 | 8.5 | 6.5 | 9 | 2 | ¥ 20,400 □ |

① スパイラルタップ (止り穴用)

② スパイラルタップ (通り穴用)

③ ポイントタップ (通り穴用)

④ ハンドタップ

⑤ 超硬タップ

⑥ ロールタップ

⑦ 特殊ねじタップ (簡易検査ツール)

⑧ 管用タップ

⑨ ヘリカルカッター (プレミクスドドリル)

⑩ ダイイス

⑪ センタドリル (センタ工具)

⑫ 精機類 (医療用手術具)

7 特殊ねじタップ・簡易検査ツール

| | | | | | | | | |
|----|----------------|----------------|----------------|----------------|----------------|-------|-----------|----------------|
| 全長 | 通り側ねじ部の長さ | 止り側ねじ部の長さ | 逃しの長さ | 首下の長さ | シャンクの長さ | シャンク径 | シャンク四角部の幅 | シャンク四角部の長さ |
| L | ℓ ₁ | ℓ ₂ | ℓ ₃ | ℓ _n | ℓ _s | Ds | K | ℓ _k |

JIS

SITD ねじ簡易検査ツール 二連式

| 呼び | 等級 | 商品コード | L (mm) | ℓ ₁ (mm) | ℓ ₂ (mm) | ℓ ₃ (mm) | ℓ _n (mm) | ℓ _s (mm) | Ds (mm) | K (mm) | ℓ _k (mm) | TYPE | メーカー希望小売価格 |
|-------------|----|-----------|--------|---------------------|---------------------|---------------------|---------------------|---------------------|---------|--------|---------------------|------|------------|
| M12 × 1 | 6H | ITDM6012M | 82 | 18 | 5 | 3 | 40 | 42 | 8.5 | 6.5 | 9 | 2 | ¥ 21,500 □ |
| M14 × 2 | 6H | ITDM6014Q | 88 | 10 | 10 | 6 | 43 | 45 | 10.5 | 8 | 11 | 2 | ¥ 21,500 □ |
| M14 × 1.5 | 6H | ITDM6014O | 88 | 14 | 7.5 | 4.5 | 43 | 45 | 10.5 | 8 | 11 | 2 | ¥ 21,500 □ |
| M14 × 1.25 | 6H | ITDM6014N | 88 | 15.9 | 6.3 | 3.8 | 43 | 45 | 10.5 | 8 | 11 | 2 | ¥ 24,200 □ |
| M14 × 1 | 6H | ITDM6014M | 88 | 18 | 5 | 3 | 43 | 45 | 10.5 | 8 | 11 | 2 | ¥ 24,200 □ |
| M15 × 1.5 | 6H | ITDM6015O | 95 | 14.9 | 7.5 | 4.5 | 47 | 48 | 12.5 | 10 | 13 | 2 | ¥ 23,800 □ |
| M15 × 1 | 6H | ITDM6015M | 95 | 18.9 | 5 | 3 | 47 | 48 | 12.5 | 10 | 13 | 2 | ¥ 23,800 □ |
| M16 × 2 | 6H | ITDM6016Q | 95 | 10 | 10 | 6 | 47 | 48 | 12.5 | 10 | 13 | 2 | ¥ 24,100 □ |
| M16 × 1.5 | 6H | ITDM6016O | 95 | 14 | 7.5 | 4.5 | 47 | 48 | 12.5 | 10 | 13 | 2 | ¥ 24,100 □ |
| M16 × 1 | 6H | ITDM6016M | 95 | 18 | 5 | 3 | 47 | 48 | 12.5 | 10 | 13 | 2 | ¥ 25,600 □ |
| M17 × 1.5 | 6H | ITDM6017O | 100 | 21.9 | 7.5 | 4.5 | 49 | 51 | 14 | 11 | 14 | 2 | ¥ 25,600 □ |
| M17 × 1 | 6H | ITDM6017M | 100 | 25.9 | 5 | 3 | 49 | 51 | 14 | 11 | 14 | 2 | ¥ 25,600 □ |
| M18 × 2.5 | 6H | ITDM6018R | 100 | 13 | 12.5 | 7.5 | 49 | 51 | 14 | 11 | 14 | 2 | ¥ 24,800 □ |
| M18 × 2 | 6H | ITDM6018Q | 100 | 17 | 10 | 6 | 49 | 51 | 14 | 11 | 14 | 2 | ¥ 24,800 □ |
| M18 × 1.5 | 6H | ITDM6018O | 100 | 21 | 7.5 | 4.5 | 49 | 51 | 14 | 11 | 14 | 2 | ¥ 24,800 □ |
| M18 × 1 | 6H | ITDM6018M | 100 | 25 | 5 | 3 | 49 | 51 | 14 | 11 | 14 | 2 | ¥ 25,900 □ |
| ユニファイねじ用 | | | | | | | | | | | | | |
| No.2-56UNC | 2B | ITDM2UN2E | 42 | 4.4 | 2.3 | 1.4 | 12 | 26 | 3 | 2.5 | 5 | 1 | ¥ 25,400 □ |
| No.2-64UNF | 2B | ITDM2UN2D | 42 | 4.9 | 2 | 1.2 | 12 | 26 | 3 | 2.5 | 5 | 1 | ¥ 25,400 □ |
| No.3-48UNC | 2B | ITDM2UN3F | 46 | 3.9 | 2.6 | 1.6 | 14 | 28 | 3 | 2.5 | 5 | 1 | ¥ 25,400 □ |
| No.3-56UNF | 2B | ITDM2UN3E | 46 | 4.4 | 2.3 | 1.4 | 14 | 28 | 3 | 2.5 | 5 | 1 | ¥ 25,400 □ |
| No.4-40UNC | 2B | ITDM2UN4H | 46 | 3.9 | 3.2 | 1.9 | 14 | 25 | 4 | 3.2 | 6 | 1 | ¥ 24,200 □ |
| No.4-48UNF | 2B | ITDM2UN4F | 46 | 4.8 | 2.6 | 1.6 | 14 | 25 | 4 | 3.2 | 6 | 1 | ¥ 24,200 □ |
| No.5-40UNC | 2B | ITDM2UN5H | 52 | 5.9 | 3.2 | 1.9 | 16 | 28 | 5 | 4 | 7 | 1 | ¥ 24,200 □ |
| No.5-44UNF | 2B | ITDM2UN5G | 52 | 6.4 | 2.9 | 1.7 | 16 | 28 | 5 | 4 | 7 | 1 | ¥ 24,200 □ |
| No.6-32UNC | 2B | ITDM2UN6J | 52 | 4.6 | 4 | 2.4 | 17 | 27 | 5 | 4 | 7 | 1 | ¥ 23,200 □ |
| No.6-40UNF | 2B | ITDM2UN6H | 52 | 5.9 | 3.2 | 1.9 | 17 | 27 | 5 | 4 | 7 | 1 | ¥ 23,200 □ |
| No.8-32UNC | 2B | ITDM2UN8J | 60 | 6.6 | 4 | 2.4 | 22 | 31 | 5.5 | 4.5 | 7 | 1 | ¥ 23,600 □ |
| No.8-36UNF | 2B | ITDM2UN8I | 60 | 7.4 | 3.5 | 2.1 | 22 | 31 | 5.5 | 4.5 | 7 | 1 | ¥ 23,600 □ |
| No.10-24UNC | 2B | ITDM2UNAM | 62 | 7.5 | 5.3 | 3.2 | 26 | 32 | 6 | 4.5 | 7 | 1 | ¥ 22,000 □ |
| No.10-32UNF | 2B | ITDM2UNAJ | 62 | 9.6 | 4 | 2.4 | 26 | 32 | 6 | 4.5 | 7 | 1 | ¥ 22,000 □ |
| No.12-24UNC | 2B | ITDM2UNCM | 62 | 6.5 | 5.3 | 3.2 | 26 | 32 | 6 | 4.5 | 7 | 1 | ¥ 22,000 □ |
| No.12-28UNF | 2B | ITDM2UNCK | 62 | 7.8 | 4.5 | 2.7 | 26 | 32 | 6 | 4.5 | 7 | 1 | ¥ 22,000 □ |
| 1/4-20UNC | 2B | ITDM2U04N | 70 | 10.2 | 6.4 | 3.8 | 34 | 36 | 6.2 | 5 | 8 | 2 | ¥ 22,400 □ |
| 1/4-28UNF | 2B | ITDM2U04K | 70 | 13.2 | 4.5 | 2.7 | 34 | 36 | 6.2 | 5 | 8 | 2 | ¥ 22,400 □ |
| 5/16-18UNC | 2B | ITDM2U05O | 70 | 7.7 | 7.1 | 4.2 | 34 | 36 | 6.2 | 5 | 8 | 2 | ¥ 23,800 □ |
| 5/16-24UNF | 2B | ITDM2U05M | 70 | 10.5 | 5.3 | 3.2 | 34 | 36 | 6.2 | 5 | 8 | 2 | ¥ 23,800 □ |
| 3/8-16UNC | 2B | ITDM2U06P | 75 | 10.7 | 7.9 | 4.8 | 37 | 38 | 7 | 5.5 | 8 | 2 | ¥ 23,800 □ |
| 3/8-24UNF | 2B | ITDM2U06M | 75 | 14.9 | 5.3 | 3.2 | 37 | 38 | 7 | 5.5 | 8 | 2 | ¥ 23,800 □ |
| 7/16-14UNC | 2B | ITDM2U07Q | 82 | 12.3 | 9.1 | 5.4 | 40 | 42 | 8.5 | 6.5 | 9 | 2 | ¥ 24,200 □ |
| 7/16-20UNF | 2B | ITDM2U07N | 82 | 16.6 | 6.4 | 3.8 | 40 | 42 | 8.5 | 6.5 | 9 | 2 | ¥ 24,200 □ |
| 1/2-13UNC | 2B | ITDM2U08R | 88 | 11.4 | 9.8 | 5.9 | 43 | 45 | 10.5 | 8 | 11 | 2 | ¥ 24,200 □ |
| 1/2-20UNF | 2B | ITDM2U08N | 88 | 16.9 | 6.4 | 3.8 | 43 | 45 | 10.5 | 8 | 11 | 2 | ¥ 24,200 □ |
| 9/16-12UNC | 2B | ITDM2U09S | 95 | 10.5 | 10.6 | 6.4 | 47 | 48 | 12.5 | 10 | 13 | 2 | ¥ 27,000 □ |
| 9/16-18UNF | 2B | ITDM2U09O | 95 | 16.2 | 7.1 | 4.2 | 47 | 48 | 12.5 | 10 | 13 | 2 | ¥ 27,000 □ |
| 5/8-11UNC | 2B | ITDM2U10U | 100 | 16.4 | 11.5 | 6.9 | 49 | 51 | 14 | 11 | 14 | 2 | ¥ 27,000 □ |
| 5/8-18UNF | 2B | ITDM2U10O | 100 | 23.5 | 7.1 | 4.2 | 49 | 51 | 14 | 11 | 14 | 2 | ¥ 27,000 □ |

- ① スパイラルタップ (止り穴用)
- ② スパイラルタップ (通り穴用)
- ③ ポイントタップ (通り穴用)
- ④ ハンドタップ
- ⑤ 超硬タップ
- ⑥ ロールタップ
- ⑦ 特殊ねじタップ 簡易検査ツール
- ⑧ 管用タップ
- ⑨ ヘリカルカッター プレミタムレッドミル
- ⑩ ダイス
- ⑪ センタ穴ドリルノセクタ工具
- ⑫ 精機類ノ医療用手術具