

シャンク径	ホルダ外径	差し径	全長	シャンクの長さ	ダイスはめ込み深さ	加工深さ	ダイスの外径	ダイスの厚さ
Ds	D ₁	D ₂	L	ℓ _s	ℓ	ℓ ₁	D	T

JIS

- ① スパイラルタップ (止り穴用)
- ② スパイラルタップ (通り穴用)
- ③ ポイントタップ (通り穴用)
- ④ ハンドタップ

⑤ 超硬タップ

⑥ ロールタップ

⑦ 特殊ねじタップ

⑧ 管用タップ

⑨ ヘリカルカット
プレタスビッドル

⑩ 簡易検査ツール
関連商品

⑪ ダイス

⑫ センタドリル
センタ工具

⑬ 精機類
医療用手術具

JIS

RD-DA

ソリッドダイス用ダイスアタッチメント

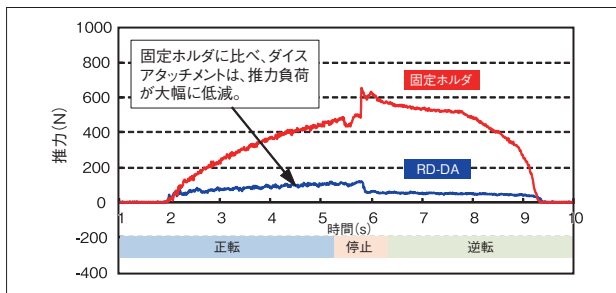


仕様特長

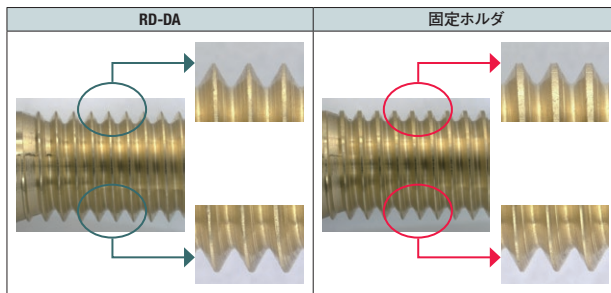


- 送り誤差の補正と芯ズレを吸収する機能がついたソリッドダイス専用ツーリング。
- NCツーリングと組合わせて、複雑ワークへ簡単におねじ加工ができます。

- 送り誤差の補正機能により、軸方向の推力負荷が低減され、工具寿命が向上します。



- 自動で調芯することにより、ラジアル方向の芯ズレを吸収。精度の高いおねじ加工を実現しました。



■ タッピングデータ

加工条件【同期送り】

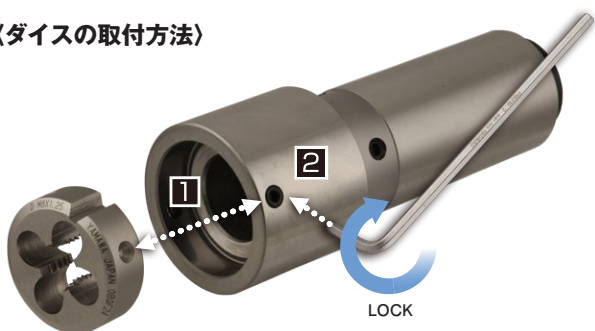
ダイスサイズ	M10×1.5	切削速度	5m/min
被加工材	真鍮	使用機械	立て形マシニングセンタ
ねじ切り長さ	15mm	切削油剤	タッピングスプレー

■ タッピングデータ

加工条件【同期送り】

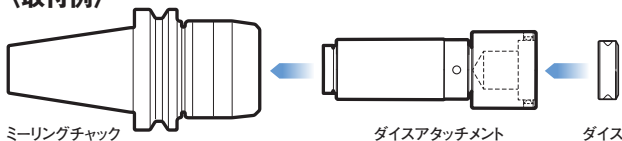
ダイスサイズ	M8×1.25	切削速度	5m/min
被加工材	真鍮	使用機械	立て形マシニングセンタ
ねじ切り長さ	12mm	切削油剤	水溶性切削油剤

〈ダイスの取付方法〉



- ① ダイスの押し穴もしくはV溝を、ダイスアタッチメントのサイドロックねじに位置を合わせ、ダイスを取付けます。
- ② サイドロックねじを六角レンチで回して、ダイスをしっかり固定してください。
- ③ ダイスがガタつかないことを確認し、NCツーリングと組み合わせてご使用ください。

〈取付例〉



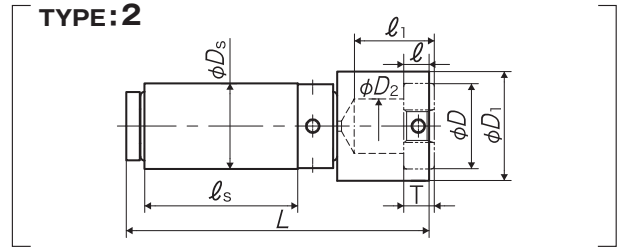
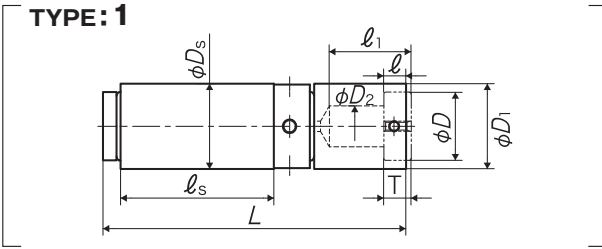
NCツーリングと組合わせて、MCで加工できます。



RD-DA
取扱説明書は
こちら



シャンク径	ホルダ外径	逃げ径	全長	シャンクの長さ	ダイスはめ込み深さ	加工深さ	ダイスの外径	ダイスの厚さ
Ds	D ₁	D ₂	L	ℓ _s	ℓ	ℓ ₁	D	T



品区：3A

商品コード	Ds (mm)	D ₁ (mm)	D ₂ (mm)	L (mm)	ℓ _s (mm)	ℓ (mm)	ℓ ₁ (mm)	D (mm)	T (mm)	TYPE	メーカー希望小売価格
DA10-20	20	20	6	71	40	3	11	10	3	1	¥ 30,500 □ ▲
DA16-20	20	20	10	76	40	4.5	16	16	5	1	¥ 30,500 □ ▲
DA20-25	25	25	12	89	45	6.5	22.5	20	7	1	¥ 34,900 □ ▲
DA25-25	25	32	16	89	45	7.5	22	25	9	2	¥ 36,800 □ ▲
DA38-32	32	50	26	122	60	11	36	38	13	2	¥ 46,100 □ ▲

注：メーカー希望小売価格欄の▲表示商品は在庫がなくなり次第販売終了となります。

① スパイラルタップ (止り穴用)

② スパイラルタップ (通り穴用)

③ ポイントタップ (通り穴用)

④ ハンドタップ

⑤ 超硬タップ

⑥ ロールタップ

⑦ 特殊ねじタップ

⑧ 管用タップ

⑨ ヘリカルカタノプレタタレットミル

⑩ 簡易検査ツール関連商品

⑪ ダイイス

⑫ センタドリルノセクタ工具

⑬ 精機類ノ医療用手術具