

シャンク径	ホルダ外径	逃し径	全長	シャンクの長さ	ダイスはめ込み深さ	加工深さ	ダイスの外径	ダイスの厚さ
Ds	D1	D2	L	ℓs	ℓ	ℓ1	D	T

JIS

① スパイラルタップ
(止り穴用)

② スパイラルタップ
(通り穴用)

③ ポイントタップ
(通り穴用)

④ ハンドタップ

⑤ 超硬タップ

⑥ ロールタップ

⑦ 特殊ねじタップ
簡易検査ツール

⑧ 管用タップ

⑨ ヘリカルカッタノ
プレミクスドミル

⑩ ダイス

⑪ センタ穴ドリルノ
センタ工具

⑫ 精機類ノ
医療用手術具

JIS



DA SS

マシニングセンタ用ダイスアタッチメント

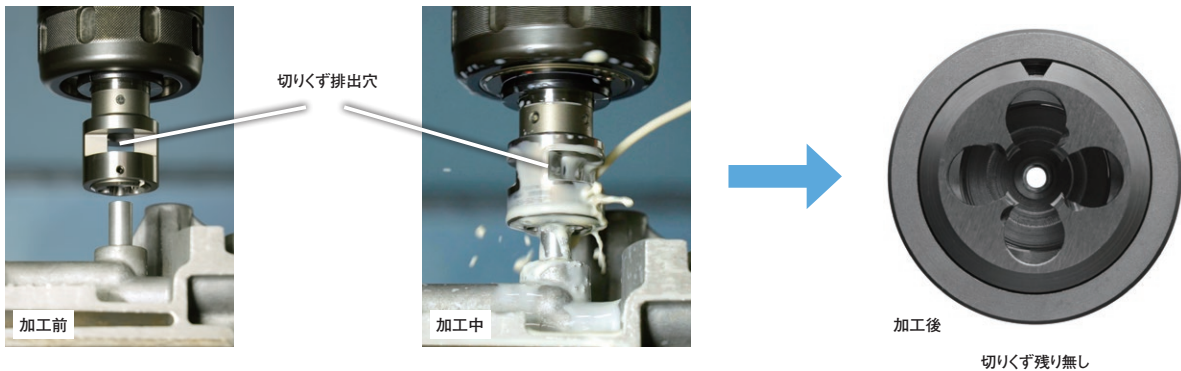
仕様特長



■商品の特長

- 送り誤差の補正と芯ズレを吸収する機能がついたソリッドダイス専用ツーリング。
- NCツーリングと組合わせて、複雑な加工物へ簡単におねじ加工ができます。
- 切りくず排出穴を設けたことにより、切りくず残りを解消し、安定した連続加工を実現しました。
- クールホールを標準化し、内部給油加工に対応しました。

■加工データ



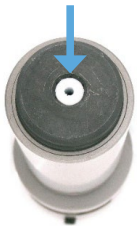
◎加工条件 (同期送り)

工具サイズ	M8×1.25	ねじ切り長さ	16mm
被加工材	真鍮	使用機械	立て形マシニングセンタ
切削速度	5m/min	加工油剤	水溶性切削油剤

切りくず排出穴により切りくず残りを解消し
安定した連続加工を実現!
また外部給油設備での使用も可能です。

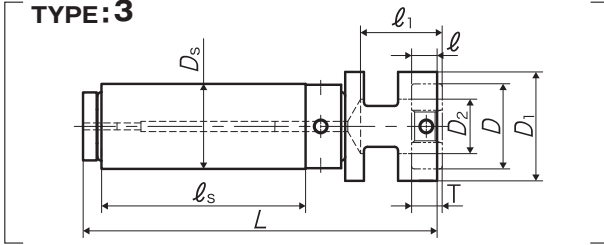
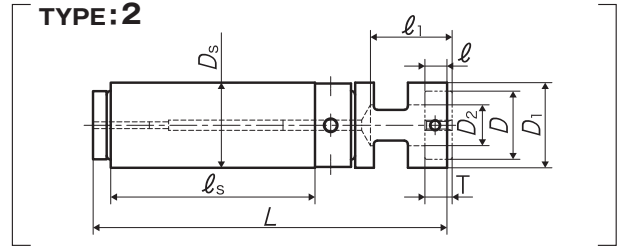
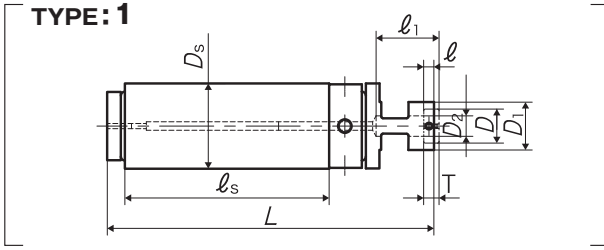
■クールホール仕様

クールホール



加工油剤が、ダイスアタッチメントの中心に
設けられたクールホールを通り、切りくず排出・
潤滑・冷却を促します。

シャンク径	ホルダ外径	逃げ径	全長	シャンクの長さ	ダイスはめ込み深さ	加工深さ	ダイスの外径	ダイスの厚さ
Ds	D ₁	D ₂	L	ℓ _s	ℓ	ℓ ₁	D	T



品区：3A

商品コード	Ds (mm)	D ₁ (mm)	D ₂ (mm)	L (mm)	ℓs (mm)	ℓ (mm)	ℓ ₁ (mm)	D (mm)	T (mm)	TYPE	メーカー希望小売価格
DASS201060	20	14	6	96	60	3	16	10	3	1	¥ 40,100 □
DASS201660	20	20	10	96	60	4.5	16	16	5	2	¥ 40,100 □
DASS202060	20	25	12	103	60	6.5	22.5	20	7	3	¥ 45,500 □
DASS252060	25	25	12	104	60	6.5	22.5	20	7	2	¥ 47,400 □
DASS252560	25	32	16	104	60	7.5	22	25	9	3	¥ 47,400 □
DASS323870	32	50	26	132	70	11	36	38	13	3	¥ 58,700 □

① スパイラルタップ (止り穴用)

② スパイラルタップ (通り穴用)

③ ポイントタップ (通り穴用)

④ ハンドタップ

⑤ 超硬タップ

⑥ ロールタップ

⑦ 特殊ねじタップ (筒易検査ツール)

⑧ 管用タップ

⑨ ヘリカルカッター (プレミクスレッドミル)

⑩ ダイイス

⑪ センタ穴ドリル (センタ工具)

⑫ 精機類 (医療用手術具)