

# Solid Dies D

ソリッドダイス D

高品質なおねじ加工が簡単に!! 充実したラインナップ!!



動画サイトは  
こちらへ!



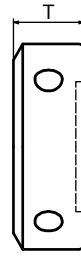
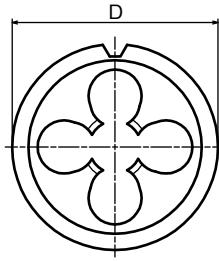
# ソリッドダイス D

HSS

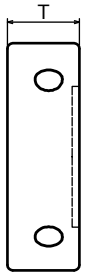
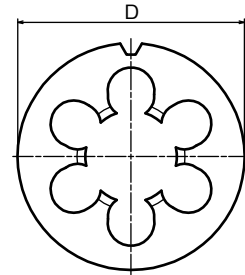
2~2.5



TYPE:1  
φ50以下



TYPE:2  
φ63以上



## 商品の特長

ダイスの振れ精度を向上させ高速工具鋼(HSS)を採用。

- ①面取り部にマークされている面が(表面)になります。  
加工方向を識別しやすくしております。  
※TYPE:2(φ63以上)は面取り部はありません。

◎ソリッドダイス D表面

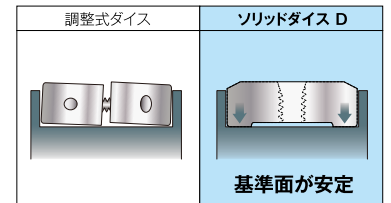
面取り部にマーク



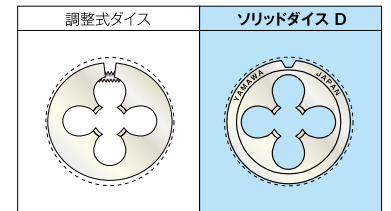
- ②加工基準面となる(裏面)は、ホルダ装着時、端面が密着するように沈みを設けました。

◎ソリッドダイス D裏面  
(加工基準面)

沈み



- ③ソリッドダイスのため、ねじ調整が不要です。調整式ダイスに比べ、ダイス外径の精度が向上しています。



- ④M2~M5の小径ねじ加工において使い勝手向上を計るために切りくず穴数4穴仕様を追加しました。

「旋盤用ダイスアタッチメント」DA SLを御使用の際は4穴仕様をおすすめします。

※ユニファイねじ・ウイトねじ・ミシンねじも同様に追加しました。

M5×0.8(25) 3穴



M5×0.8(25) 3穴ケース



M5×0.8(25) 4穴



M5×0.8(25) 4穴ケース



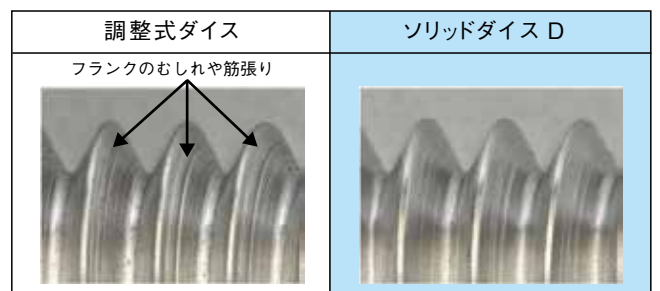
CH・・・Clearance Holeの略です。

## 加工データ

調整式ダイス特有の問題をクリアしたことにより、精度の高いおねじ加工を実現しました。

◎加工条件

ダイスサイズ	M6×1 φ20
被加工材	快削鋼
加工速度	2.6m/min
送り	フリー
加工機械	普通旋盤
加工油剤	不水溶性切削油剤



※ソリッドダイス(D)のおねじは、フランクのむしれや筋張りが少ない。

# メートルねじ用

呼び	等級	商品コード	D (mm)	T (mm)	切りくず 穴数	TYPE	メーカー希望 小売価格(円)
M 1 × 0.25	II	TYD1.0BDNEBC	16	5	3	1	11,200
		TYE1.0BDNEBC	20	7			11,200
M 1 × 0.2	II	TYE1.0ADNEBC	20	7	3	1	18,500 <sup>*</sup>
M 1.2 × 0.25	II	TYD1.2BDNEBC	16	5	3	1	11,200
		TYE1.2BDNEBC	20	7			11,200
M 1.2 × 0.2	II	TYE1.2ADNEBC	20	7	3	1	18,500 <sup>*</sup>
M 1.4 × 0.3	II	TYD1.4CDNEBC	16	5	3	1	11,200
		TYE1.4CDNEBC	20	7			11,200
M 1.4 × 0.2	II	TYE1.4ADNEBC	20	7	3	1	18,500 <sup>*</sup>
M 1.6 × 0.35	II	TYD1.6DDNEBC	16	5	3	1	11,200
		TYE1.6DDNEBC	20	7			11,200
M 1.6 × 0.2	II	TYE1.6ADNEBC	20	7	3	1	18,500 <sup>*</sup>
M 1.7 × 0.35	II	TYD1.7DDNEBC	16	5	3	1	11,200
		TYE1.7DDNEBC	20	7			11,200
M 1.7 × 0.2	II	TYE1.7ADNEBC	20	7	3	1	18,500 <sup>*</sup>
M 1.8 × 0.35	II	TYD1.8DDNEBC	16	5	3	1	11,200 <sup>*</sup>
		TYE1.8DDNEBC	20	7			11,200 <sup>*</sup>
M 1.8 × 0.2	II	TYE1.8ADNEBC	20	7	3	1	18,500 <sup>*</sup>
M 2 × 0.4	II	TYD2.0EDNEBC	16	5	3	1	8,500
		◎ T1D2.0EDNEBC			4		8,500
		TYE2.0EDNEBC	20	7	3		7,430
		◎ T1E2.0EDNEBC			4		7,430
		TYG2.0EDNEBC	25	9	3		8,880 <sup>*</sup>
		◎ T1G2.0EDNEBC			4		8,880 <sup>*</sup>
M 2 × 0.25	II	TYD2.0BDNEBC	16	5	3	1	13,600 <sup>*</sup>
		◎ T1D2.0BDNEBC			4		13,600 <sup>*</sup>
		TYE2.0BDNEBC	20	7	3		12,000 <sup>*</sup>
		◎ T1E2.0BDNEBC			4		12,000 <sup>*</sup>
M 2.2 × 0.45	II	TYD2.2FDNEBC	16	5	3	1	8,500 <sup>*</sup>
		◎ T1D2.2FDNEBC			4		8,500 <sup>*</sup>
		TYE2.2FDNEBC	20	7	3		7,430 <sup>*</sup>
		◎ T1E2.2FDNEBC			4		7,430 <sup>*</sup>
M 2.2 × 0.25	II	TYD2.2BDNEBC	16	5	3	1	13,600 <sup>*</sup>
		◎ T1D2.2BDNEBC			4		13,600 <sup>*</sup>
M 2.3 × 0.4	II	TYD2.3EDNEBC	16	5	3	1	8,500 <sup>*</sup>
		◎ T1D2.3EDNEBC			4		8,500 <sup>*</sup>
		TYE2.3EDNEBC	20	7	3		7,430
		◎ T1E2.3EDNEBC			4		7,430
M 2.3 × 0.25	II	TYE2.3BDNEBC	20	7	3	1	12,000 <sup>*</sup>
		◎ T1E2.3BDNEBC			4		12,000 <sup>*</sup>
M 2.5 × 0.45	II	TYE2.5FDNEBC	20	7	3	1	7,430
		◎ T1E2.5FDNEBC			4		7,430
		TYG2.5FDNEBC	25	9	3		8,880 <sup>*</sup>
		◎ T1G2.5FDNEBC			4		8,880 <sup>*</sup>

※=特定流通品(受注生産品) \*改良等のため予告なく仕様を変更する場合があります。 ・TYPE:2(φ63以上)は面取り部はありません。 ・ソリッドダイス:Dは裏面から使用できません。  
◎・・・追加した4穴仕様品

# メートルねじ用

呼び	等級	商品コード	D (mm)	T (mm)	切りくず 穴数	TYPE	メーカー希望 小売価格(円)
M 2.5 × 0.35	II	TYE2.5DDNEBC	20	7	3	1	12,000 <sup>*</sup>
		◎ T1E2.5DDNEBC			4		12,000 <sup>*</sup>
M 2.6 × 0.45	II	TYE2.6FDNEBC	20	7	3	1	7,430
		◎ T1E2.6FDNEBC			4		7,430
		TYG2.6FDNEBC	25	9	3		8,880 <sup>*</sup>
		◎ T1G2.6FDNEBC			4		8,880 <sup>*</sup>
M 2.6 × 0.35	II	TYE2.6DDNEBC	20	7	3	1	12,000 <sup>*</sup>
		◎ T1E2.6DDNEBC			4		12,000 <sup>*</sup>
M 3 × 0.5	II	TYD3.0GDNEBC	16	5	3	1	8,500 <sup>*</sup>
		◎ T1D3.0GDNEBC			4		8,500 <sup>*</sup>
		TYE3.0GDNEBC	20	7	3		7,430
		◎ T1E3.0GDNEBC			4		7,430
		TYG3.0GDNEBC	25	9	3		8,880
		◎ T1G3.0GDNEBC			4		8,880
3M0.6	II	TYE3.0HDNEBC	20	7	3	1	7,840 <sup>*</sup>
		◎ T1E3.0HDNEBC			4		7,840 <sup>*</sup>
		TYG3.0HDNEBC	25	9	3		9,430 <sup>*</sup>
		◎ T1G3.0HDNEBC			4		9,430 <sup>*</sup>
M 3 × 0.35	II	TYE3.0DDNEBC	20	7	3	1	12,000
		◎ T1E3.0DDNEBC			4		12,000
		TYG3.0DDNEBC	25	9	3		14,200 <sup>*</sup>
		◎ T1G3.0DDNEBC			4		14,200 <sup>*</sup>
M 3.5 × 0.6	II	TYE3.5HDNEBC	20	7	3	1	7,430
		◎ T1E3.5HDNEBC			4		7,430
		TYG3.5HDNEBC	25	9	3		8,880 <sup>*</sup>
		◎ T1G3.5HDNEBC			4		8,880 <sup>*</sup>
M 3.5 × 0.5	II	TYE3.5GDNEBC	20	7	3	1	11,200 <sup>*</sup>
		◎ T1E3.5GDNEBC			4		11,200 <sup>*</sup>
M 3.5 × 0.35	II	TYE3.5DDNEBC	20	7	3	1	12,000
		◎ T1E3.5DDNEBC			4		12,000
M 4 × 0.7	II	TYE4.0IDNEBC	20	7	3	1	7,430
		◎ T1E4.0IDNEBC			4		7,430
		TYG4.0IDNEBC	25	9	3		8,880
		◎ T1G4.0IDNEBC			4		8,880
		TYJ4.0IDNEBC	38	13	4		13,900 <sup>*</sup>
4M0.75	II	TYE4.0JDNEBC	20	7	3	1	7,840
		◎ T1E4.0JDNEBC			4		7,840
		TYG4.0JDNEBC	25	9	3		9,430 <sup>*</sup>
		◎ T1G4.0JDNEBC			4		9,430 <sup>*</sup>
M 4 × 0.5	II	TYE4.0GDNEBC	20	7	3	1	9,240
		◎ T1E4.0GDNEBC			4		9,240
		TYG4.0GDNEBC	25	9	3		13,900 <sup>*</sup>
		◎ T1G4.0GDNEBC			4		13,900 <sup>*</sup>

※=特定流通品(受注生産品) \*改良等のため予告なく仕様を変更する場合があります。 ・TYPE:2(φ63以上)は面取り部はありません。 ・ソリッドダイス:Dは裏面から使用できません。  
◎...追加した4穴仕様品

呼び	等級	商品コード	D (mm)	T (mm)	切りくず 穴数	TYPE	メーカー希望 小売価格(円)
M 4 × 0.35	II	TYE4.0DDNEBC	20	7	3	1	12,000 *
		◎ T1E4.0DDNEBC			4		12,000 *
M 4.5 × 0.75	II	TYE4.5JDNEBC	20	7	4	1	8,640 *
M 4.5 × 0.5	II	TYE4.5GDNEBC	20	7	4	1	11,200 *
M 5 × 0.8	II	TYE5.0KDNEBC	20	7	4	1	7,430
		TYG5.0KDNEBC	25	9	3		8,880
		◎ T1G5.0KDNEBC			4		8,880
		TYJ5.0KDNEBC	38	13	4		13,900 *
5M0.9	II	TYE5.0LDNEBC	20	7	4	1	7,840 *
		TYG5.0LDNEBC	25	9	3		9,430 *
		◎ T1G5.0LDNEBC			4		9,430 *
M 5 × 0.75	II	TYE5.0JDNEBC	20	7	4	1	9,610 *
M 5 × 0.5	II	TYE5.0GDNEBC	20	7	4	1	9,240
		TYG5.0GDNEBC	25	9	3		13,900
		◎ T1G5.0GDNEBC			4		13,900
M 5.5 × 0.9	II	TYE5.5LDNEBC	20	7	4	1	8,640 *
M 5.5 × 0.5	II	TYE5.5GDNEBC	20	7	4	1	11,200 *
M 6 × 1	II	TYE6.0MDNEBC	20	7	4	1	7,430
		TYG6.0MDNEBC	25	9			8,880
		TYJ6.0MDNEBC	38	13			13,900
M 6 × 0.75	II	TYE6.0JDNEBC	20	7	4	1	9,610
		TYG6.0JDNEBC	25	9			11,600
		TYJ6.0JDNEBC	38	13			22,500 *
M 6 × 0.5	II	TYE6.0GDNEBC	20	7	4	1	9,240
		TYG6.0GDNEBC	25	9			13,900
M 7 × 1	II	TYG7.0MDNEBC	25	9	4	1	8,880
M 7 × 0.75	II	TYG7.0JDNEBC	25	9	4	1	11,600
M 7 × 0.5	II	TYG7.0GDNEBC	25	9	4	1	13,900
M 8 × 1.25	II	TYG8.0NDNEBC	25	9	4	1	8,880
		TYJ8.0NDNEBC	38	13			12,000
		TYM8.0NDNEBC	50	16			19,500
M 8 × 1	II	TYG8.0MDNEBC	25	9	4	1	10,400
		TYJ8.0MDNEBC	38	13			16,500
M 8 × 0.75	II	TYG8.0JDNEBC	25	9	4	1	11,600
M 8 × 0.5	II	TYG8.0GDNEBC	25	9	4	1	13,900
M 9 × 1.25	II	TYG9.0NDNEBC	25	9	5	1	9,430 *
M 9 × 1	II	TYG9.0MDNEBC	25	9	5	1	10,400
M 9 × 0.75	II	TYG9.0JDNEBC	25	9	5	1	11,600
M 9 × 0.5	II	TYG9.0GDNEBC	25	9	5	1	13,900
M 10 × 1.5	II	TYG0100DNEBC	25	9	5	1	8,880
		TYJ0100DNEBC	38	13	4		12,000
		TYM0100DNEBC	50	16			19,500

※=特定流通品(受注生産品) \*改良等のため予告なく仕様を変更する場合があります。 ・TYPE:2(φ63以上)は面取り部はありません。 ・ソリッドダイス:Dは裏面から使用できません。  
◎・・・追加した4穴仕様品

# メートルねじ用

呼び	等級	商品コード	D (mm)	T (mm)	切りくず 穴数	TYPE	メーカー希望 小売価格(円)
M 10 × 1.25	II	TYG010NDNEBC	25	9	5	1	8,880
		TYJ010NDNEBC	38	13	4		12,000
		TYM010NDNEBC	50	16			23,000 *
M 10 × 1	II	TYG010MDNEBC	25	9	5	1	10,400
		TYJ010MDNEBC	38	13	4		16,500
M 10 × 0.75	II	TYG010JDNEBC	25	9	5	1	11,600
		TYJ010JDNEBC	38	13	4		22,500
M 10 × 0.5	II	TYG010GDNEBC	25	9	5	1	13,900
M 11 × 1.5	II	TYJ0110DNEBC	38	13	4	1	13,900 *
M 11 × 1.25	II	TYJ011NDNEBC	38	13	4	1	12,000 *
M 11 × 1	II	TYJ011MDNEBC	38	13	4	1	16,500
M 11 × 0.75	II	TYJ011JDNEBC	38	13	4	1	22,500
M 11 × 0.5	II	TYJ011GDNEBC	38	13	4	1	25,500 *
M 12 × 1.75	II	TYJ012PDNEBC	38	13	4	1	12,000
		TYM012PDNEBC	50	16			19,500
M 12 × 1.5	II	TYJ0120DNEBC	38	13	4	1	12,000
		TYM0120DNEBC	50	16			19,500 *
M 12 × 1.25	II	TYJ012NDNEBC	38	13	4	1	12,000
		TYM012NDNEBC	50	16			23,000 *
M 12 × 1	II	TYJ012MDNEBC	38	13	4	1	16,500
		TYM012MDNEBC	50	16			26,400 *
M 12 × 0.75	II	TYJ012JDNEBC	38	13	4	1	22,500
M 12 × 0.5	II	TYJ012GDNEBC	38	13	4	1	25,500
M 13 × 1.5	II	TYJ0130DNEBC	38	13	5	1	12,000 *
M 13 × 1.25	II	TYJ013NDNEBC	38	13	5	1	16,500 *
M 13 × 1	II	TYJ013MDNEBC	38	13	5	1	16,500 *
M 13 × 0.75	II	TYJ013JDNEBC	38	13	5	1	22,500 *
M 13 × 0.5	II	TYJ013GDNEBC	38	13	5	1	25,500 *
M 14 × 2	II	TYJ014QDNEBC	38	13	5	1	12,000
		TYM014QDNEBC	50	16	4		19,500
M 14 × 1.5	II	TYJ0140DNEBC	38	13	5	1	12,000
		TYM0140DNEBC	50	16	4		19,500 *
M 14 × 1.25	II	TYJ014NDNEBC	38	13	5	1	16,500
M 14 × 1	II	TYJ014MDNEBC	38	13	5	1	16,500
M 14 × 0.75	II	TYJ014JDNEBC	38	13	5	1	22,500 *
M 14 × 0.5	II	TYJ014GDNEBC	38	13	5	1	25,500 *
M 15 × 2	II	TYJ015QDNEBC	38	13	5	1	13,900 *
M 15 × 1.5	II	TYJ0150DNEBC	38	13	5	1	12,000 *
M 15 × 1.25	II	TYJ015NDNEBC	38	13	5	1	16,500 *
M 15 × 1	II	TYJ015MDNEBC	38	13	5	1	16,500
M 15 × 0.75	II	TYJ015JDNEBC	38	13	5	1	22,500 *
M 15 × 0.5	II	TYJ015GDNEBC	38	13	5	1	25,500 *
M 16 × 2	II	TYJ016QDNEBC	38	13	5	1	12,000
		TYM016QDNEBC	50	16	4		19,500

※=特定流通品(受注生産品) \*改良等のため予告なく仕様を変更する場合があります。 ・TYPE:2(φ63以上)は面取り部はありません。 ・ソリッドダイス:Dは裏面から使用できません。

呼び	等級	商品コード	D (mm)	T (mm)	切りくず 穴数	TYPE	メーカー希望 小売価格(円)
M 16 × 1.5	II	TYJ016ODNEBC	38	13	5	1	12,000
		TYM016ODNEBC	50	16	4		19,500
M 16 × 1.25	II	TYJ016NDNEBC	38	13	5	1	16,500 *
M 16 × 1	II	TYJ016MDNEBC	38	13	5	1	16,500
		TYM016MDNEBC	50	16	4		26,400
M 16 × 0.75	II	TYJ016JDNEBC	38	13	5	1	22,500 *
M 16 × 0.5	II	TYJ016GDNEBC	38	13	5	1	25,500 *
M 17 × 2	II	TYM017QDNEBC	50	16	5	1	23,800 *
M 17 × 1.5	II	TYM017ODNEBC	50	16	5	1	19,500 *
M 17 × 1	II	TYM017MDNEBC	50	16	5	1	26,400
M 17 × 0.5	II	TYM017GDNEBC	50	16	5	1	44,500 *
M 18 × 2.5	II	TYM018RDNEBC	50	16	5	1	19,500
M 18 × 2	II	TYM018QDNEBC	50	16	5	1	23,800 *
M 18 × 1.5	II	TYM018ODNEBC	50	16	5	1	19,500
M 18 × 1	II	TYM018MDNEBC	50	16	5	1	26,400
M 18 × 0.5	II	TYM018GDNEBC	50	16	5	1	44,500 *
M 19 × 1.5	II	TYM019ODNEBC	50	16	5	1	19,500 *
M 19 × 1	II	TYM019MDNEBC	50	16	5	1	26,400 *
M 20 × 2.5	II	TYM020RDNEBC	50	16	5	1	19,500
M 20 × 2	II	TYM020QDNEBC	50	16	5	1	23,800
M 20 × 1.5	II	TYM020ODNEBC	50	16	5	1	19,500
M 20 × 1.25	II	TYM020NDNEBC	50	16	5	1	26,400 *
M 20 × 1	II	TYM020MDNEBC	50	16	5	1	26,400
M 20 × 0.5	II	TYM020GDNEBC	50	16	5	1	44,500 *
M 21 × 1.5	II	TYM021ODNEBC	50	16	5	1	19,500 *
M 21 × 1	II	TYM021MDNEBC	50	16	5	1	26,400 *
M 22 × 2.5	II	TYM022RDNEBC	50	16	6	1	19,500
M 22 × 2	II	TYM022QDNEBC	50	16	6	1	23,800 *
M 22 × 1.5	II	TYM022ODNEBC	50	16	6	1	19,500
M 22 × 1.25	II	TYM022NDNEBC	50	16	6	1	26,400 *
M 22 × 1	II	TYM022MDNEBC	50	16	6	1	26,400
M 22 × 0.5	II	TYM022GDNEBC	50	16	6	1	44,500 *
M 23 × 1.5	II	TYM023ODNEBC	50	16	6	1	19,500 *
M 23 × 1	II	TYM023MDNEBC	50	16	6	1	26,400 *
M 24 × 3	II	TYM024SDNEBC	50	16	6	1	19,500
M 24 × 2	II	TYM024QDNEBC	50	16	6	1	23,800
M 24 × 1.5	II	TYM024ODNEBC	50	16	6	1	19,500
M 24 × 1.25	II	TYM024NDNEBC	50	16	6	1	26,400 *
M 24 × 1	II	TYM024MDNEBC	50	16	6	1	26,400
M 25 × 3	II	TYM025SDNEBC	50	16	6	1	19,500 *
M 25 × 2	II	TYM025QDNEBC	50	16	6	1	23,800 *
M 25 × 1.5	II	TYM025ODNEBC	50	16	6	1	19,500

※=特定流通品(受注生産品) \*改良等のため予告なく仕様を変更する場合があります。 ・TYPE:2(φ63以上)は面取り部はありません。 ・ソリッドダイス:Dは裏面から使用できません。

# メートルねじ用

呼び	等級	商品コード	D (mm)	T (mm)	切りくず 穴数	TYPE	メーカー希望 小売価格(円)
M 25 × 1.25	II	TYM025NDNEBC	50	16	6	1	26,400 <sup>*</sup>
M 25 × 1	II	TYM025MDNEBC	50	16	6	1	26,400 <sup>*</sup>
M 26 × 2	II	TYR026QDNEBC	63	20	6	2	55,800 <sup>*</sup>
M 26 × 1.5	II	TYR026ODNEBC	63	20	6	2	55,800
M 26 × 1	II	TYR026MDNEBC	63	20	6	2	78,000 <sup>*</sup>
M 27 × 3	II	TYR027SDNEBC	63	20	6	2	55,800
M 27 × 2	II	TYR027QDNEBC	63	20	6	2	55,800 <sup>*</sup>
M 27 × 1.5	II	TYR027ODNEBC	63	20	6	2	55,800
M 27 × 1	II	TYR027MDNEBC	63	20	6	2	78,000 <sup>*</sup>
M 28 × 2	II	TYR028QDNEBC	63	20	6	2	55,800 <sup>*</sup>
M 28 × 1.5	II	TYR028ODNEBC	63	20	6	2	55,800 <sup>*</sup>
M 28 × 1	II	TYR028MDNEBC	63	20	6	2	78,000 <sup>*</sup>
M 30 × 3.5	II	TYR030TDNEBC	63	20	6	2	55,800
		TYU030TDNEBC	75	25			95,200 <sup>*</sup>
M 30 × 3	II	TYR030SDNEBC	63	20	6	2	55,800 <sup>*</sup>
		TYU030SDNEBC	75	25			102,000 <sup>*</sup>
M 30 × 2	II	TYR030QDNEBC	63	20	6	2	55,800 <sup>*</sup>
		TYU030QDNEBC	75	25			102,000 <sup>*</sup>
M 30 × 1.5	II	TYR030ODNEBC	63	20	6	2	55,800
		TYU030ODNEBC	75	25			102,000 <sup>*</sup>
M 30 × 1	II	TYR030MDNEBC	63	20	6	2	78,000 <sup>*</sup>
		TYU030MDNEBC	75	25			135,000 <sup>*</sup>
M 30 × 0.5	II	TYU030GDNEBC	75	25	6	2	135,000 <sup>*</sup>
M 32 × 3	II	TYR032SDNEBC	63	20	6	2	55,800 <sup>*</sup>
		TYU032SDNEBC	75	25			102,000 <sup>*</sup>
M 32 × 2	II	TYR032QDNEBC	63	20	6	2	55,800 <sup>*</sup>
		TYU032QDNEBC	75	25			102,000 <sup>*</sup>
M 32 × 1.5	II	TYR032ODNEBC	63	20	6	2	55,800 <sup>*</sup>
		TYU032ODNEBC	75	25			102,000 <sup>*</sup>
M 32 × 1	II	TYR032MDNEBC	63	20	6	2	78,000 <sup>*</sup>
		TYU032MDNEBC	75	25			135,000 <sup>*</sup>
M 32 × 0.5	II	TYU032GDNEBC	75	25	6	2	135,000 <sup>*</sup>
M 33 × 3.5	II	TYR033TDNEBC	63	20	6	2	55,800 <sup>*</sup>
		TYU033TDNEBC	75	25			95,200 <sup>*</sup>
M 33 × 3	II	TYR033SDNEBC	63	20	6	2	55,800 <sup>*</sup>
		TYU033SDNEBC	75	25			102,000 <sup>*</sup>
M 33 × 2	II	TYR033QDNEBC	63	20	6	2	55,800 <sup>*</sup>
		TYU033QDNEBC	75	25			102,000 <sup>*</sup>
M 33 × 1.5	II	TYR033ODNEBC	63	20	6	2	55,800 <sup>*</sup>
		TYU033ODNEBC	75	25			102,000 <sup>*</sup>
M 33 × 1	II	TYR033MDNEBC	63	20	6	2	78,000 <sup>*</sup>
		TYU033MDNEBC	75	25			135,000 <sup>*</sup>
M 34 × 3	II	TYU034SDNEBC	75	25	6	2	102,000 <sup>*</sup>

※=特定流通品(受注生産品) \*改良等のため予告なく仕様を変更する場合があります。 ・TYPE:2(φ63以上)は面取り部はありません。 ・ソリッドダイス:Dは裏面から使用できません。

呼び	等級	商品コード	D (mm)	T (mm)	切りくず 穴数	TYPE	メーカー希望 小売価格(円)
M 34 × 2	II	TYU034QDNEBC	75	25	6	2	102,000 *
M 34 × 1.5	II	TYU034ODNEBC	75	25	6	2	102,000 *
M 34 × 1	II	TYU034MDNEBC	75	25	6	2	135,000 *
M 35 × 3	II	TYU035SDNEBC	75	25	6	2	102,000 *
M 35 × 2	II	TYU035QDNEBC	75	25	6	2	102,000 *
M 35 × 1.5	II	TYU035ODNEBC	75	25	6	2	102,000 *
M 35 × 1.25	II	TYU035NDNEBC	75	25	6	2	135,000 *
M 35 × 1	II	TYU035MDNEBC	75	25	6	2	135,000 *
M 36 × 4	II	TYU036UDNEBC	75	25	6	2	95,200 *
M 36 × 3	II	TYU036SDNEBC	75	25	6	2	102,000 *
M 36 × 2	II	TYU036QDNEBC	75	25	6	2	102,000 *
M 36 × 1.5	II	TYU036ODNEBC	75	25	6	2	102,000 *
M 36 × 1	II	TYU036MDNEBC	75	25	6	2	135,000 *
M 36 × 0.5	II	TYU036GDNEBC	75	25	6	2	135,000 *
M 37 × 1.5	II	TYU037ODNEBC	75	25	6	2	102,000 *
M 37 × 1	II	TYU037MDNEBC	75	25	6	2	135,000 *
M 38 × 4	II	TYU038UDNEBC	75	25	6	2	102,000 *
M 38 × 3	II	TYU038SDNEBC	75	25	6	2	102,000 *
M 38 × 2	II	TYU038QDNEBC	75	25	6	2	102,000 *
M 38 × 1.5	II	TYU038ODNEBC	75	25	6	2	102,000 *
M 38 × 1	II	TYU038MDNEBC	75	25	6	2	135,000 *
M 39 × 4	II	TYU039UDNEBC	75	25	6	2	95,200 *
M 39 × 3	II	TYU039SDNEBC	75	25	6	2	102,000 *
M 39 × 2	II	TYU039QDNEBC	75	25	6	2	102,000 *
M 39 × 1.5	II	TYU039ODNEBC	75	25	6	2	102,000 *
M 39 × 1	II	TYU039MDNEBC	75	25	6	2	135,000 *
M 40 × 4	II	TYU040UDNEBC	75	25	8	2	102,000 *
M 40 × 3	II	TYU040SDNEBC	75	25	8	2	102,000 *
M 40 × 2	II	TYU040QDNEBC	75	25	8	2	102,000 *
M 40 × 1.5	II	TYU040ODNEBC	75	25	8	2	102,000 *
M 40 × 1	II	TYU040MDNEBC	75	25	8	2	135,000 *
M 42 × 4.5	II	TYU042VDNEBC	75	25	8	2	96,700 *
M 42 × 4	II	TYU042UDNEBC	75	25	8	2	102,000 *
M 42 × 3	II	TYU042SDNEBC	75	25	8	2	102,000 *
M 42 × 2	II	TYU042QDNEBC	75	25	8	2	102,000 *
M 42 × 1.5	II	TYU042ODNEBC	75	25	8	2	102,000 *
M 42 × 1	II	TYU042MDNEBC	75	25	8	2	135,000 *
M 44 × 2	II	TYU044QDNEBC	75	25	8	2	102,000 *
M 44 × 1.5	II	TYU044ODNEBC	75	25	8	2	102,000 *
M 45 × 4.5	II	TYU045VDNEBC	75	25	8	2	102,000 *
		TYW045VDNEBC	100	30			223,000 *
		TYO045VDNEBC	105				223,000 *

※=特定流通品(受注生産品) \*改良等のため予告なく仕様を変更する場合があります。 ・TYPE:2(φ63以上)は面取り部はありません。 ・ソリッドダイス:Dは裏面から使用できません。

# メートルねじ用

呼び	等級	商品コード	D (mm)	T (mm)	切りくず 穴数	TYPE	メーカー希望 小売価格(円)
M 45 × 4	II	TYU045UDNEBC	75	25	8	2	102,000 *
		TYW045UDNEBC	100	30			223,000 *
		TTY045UDNEBC	105				223,000 *
M 45 × 3	II	TYU045SDNEBC	75	25	8	2	102,000 *
		TYW045SDNEBC	100	30			223,000 *
		TTY045SDNEBC	105				223,000 *
M 45 × 2	II	TYU045QDNEBC	75	25	8	2	102,000 *
		TYW045QDNEBC	100	30			223,000 *
		TTY045QDNEBC	105				223,000 *
M 45 × 1.5	II	TYU045ODNEBC	75	25	8	2	102,000 *
		TYW045ODNEBC	100	30			223,000 *
		TTY045ODNEBC	105				223,000 *
M 45 × 1	II	TYU045MDNEBC	75	25	8	2	135,000 *
		TYW045MDNEBC	100	30			288,000 *
		TTY045MDNEBC	105				288,000 *
M 46 × 4	II	TYU046UDNEBC	75	25	8	2	102,000 *
		TYW046UDNEBC	100	30			223,000 *
		TTY046UDNEBC	105				223,000 *
M 46 × 3	II	TYU046SDNEBC	75	25	8	2	102,000 *
		TYW046SDNEBC	100	30			223,000 *
		TTY046SDNEBC	105				223,000 *
M 46 × 2	II	TYU046QDNEBC	75	25	8	2	102,000 *
		TYW046QDNEBC	100	30			223,000 *
		TTY046QDNEBC	105				223,000 *
M 46 × 1.5	II	TYU046ODNEBC	75	25	8	2	102,000 *
		TYW046ODNEBC	100	30			223,000 *
		TTY046ODNEBC	105				223,000 *
M 48 × 5	II	TYU048WDNEBC	75	25	8	2	102,000 *
		TYW048WDNEBC	100	36			223,000 *
		TTY048WDNEBC	105				223,000 *
M 48 × 4	II	TYU048UDNEBC	75	25	8	2	102,000 *
		TYW048UDNEBC	100	30			223,000 *
		TTY048UDNEBC	105				223,000 *
M 48 × 3	II	TYU048SDNEBC	75	25	8	2	102,000 *
		TYW048SDNEBC	100	30			223,000 *
		TTY048SDNEBC	105				223,000 *
M 48 × 2	II	TYU048QDNEBC	75	25	8	2	102,000 *
		TYW048QDNEBC	100	30			223,000 *
		TTY048QDNEBC	105				223,000 *
M 48 × 1.5	II	TYU048ODNEBC	75	25	8	2	102,000 *
		TYW048ODNEBC	100	30			223,000 *
		TTY048ODNEBC	105				223,000 *
M 48 × 1.25	II	TYU048NDNEBC	75	25	8	2	135,000 *

※=特定流通品(受注生産品) \*改良等のため予告なく仕様を変更する場合があります。 ・TYPE:2(φ63以上)は面取り部はありません。 ・ソリッドダイス:Dは裏面から使用できません。

呼び	等級	商品コード	D (mm)	T (mm)	切りくず 穴数	TYPE	メーカー希望 小売価格(円)
M 48 × 1	II	TYU048MDNEBC	75	25	8	2	135,000 *
		TYW048MDNEBC	100	30			288,000 *
		TYY048MDNEBC	105				288,000 *
M 50 × 4	II	TYU050UDNEBC	75	25	8	2	102,000 *
		TYW050UDNEBC	100	30			223,000 *
		TYY050UDNEBC	105				223,000 *
M 50 × 3	II	TYU050SDNEBC	75	25	8	2	102,000 *
		TYW050SDNEBC	100	30			223,000 *
		TYY050SDNEBC	105				223,000 *
M 50 × 2	II	TYU050QDNEBC	75	25	8	2	102,000 *
		TYW050QDNEBC	100	30			223,000 *
		TYY050QDNEBC	105				223,000 *
M 50 × 1.5	II	TYU050ODNEBC	75	25	8	2	102,000 *
		TYW050ODNEBC	100	30			223,000 *
		TYY050ODNEBC	105				223,000 *
M 50 × 1	II	TYU050MDNEBC	75	25	8	2	135,000 *
		TYW050MDNEBC	100	30			288,000 *
		TYY050MDNEBC	105				288,000 *
M 52 × 5	II	TYW052WDNEBC	100	36	8	2	223,000 *
		TYY052WDNEBC	105				223,000 *
M 52 × 4	II	TYW052UDNEBC	100	30	8	2	223,000 *
		TYY052UDNEBC	105				223,000 *
M 52 × 3	II	TYW052SDNEBC	100	30	8	2	223,000 *
		TYY052SDNEBC	105				223,000 *
M 52 × 2	II	TYW052QDNEBC	100	30	8	2	223,000 *
		TYY052QDNEBC	105				223,000 *
M 52 × 1.5	II	TYW052ODNEBC	100	30	8	2	223,000 *
		TYY052ODNEBC	105				223,000 *
M 55 × 4	II	TYW055UDNEBC	100	30	8	2	223,000 *
		TYY055UDNEBC	105				223,000 *
M 55 × 3	II	TYW055SDNEBC	100	30	8	2	223,000 *
		TYY055SDNEBC	105				223,000 *
M 55 × 2	II	TYW055QDNEBC	100	30	8	2	223,000 *
		TYY055QDNEBC	105				223,000 *
M 55 × 1.5	II	TYW055ODNEBC	100	30	8	2	223,000 *
		TYY055ODNEBC	105				223,000 *
M 56 × 5.5	II	TYW056XDNEBC	100	36	8	2	223,000 *
		TYY056XDNEBC	105				223,000 *
		TYC056XDNEBC	120				282,000 *
		TYF056XDNEBC	125				282,000 *
M 56 × 4	II	TYW056UDNEBC	100	30	8	2	223,000 *
		TYY056UDNEBC	105				223,000 *
		TYC056UDNEBC	120				282,000 *
		TYF056UDNEBC	125				282,000 *

※=特定流通品(受注生産品) \*改良等のため予告なく仕様を変更する場合があります。 ・TYPE:2(φ63以上)は面取り部はありません。 ・ソリッドダイス:Dは裏面から使用できません。

# メートルねじ用

呼び	等級	商品コード	D (mm)	T (mm)	切りくず 穴数	TYPE	メーカー希望 小売価格(円)
M 56 × 3	II	TYW056SDNEBC	100	30	8	2	223,000 *
		TYY056SDNEBC	105				223,000 *
		TYC056SDNEBC	120				282,000 *
		TYF056SDNEBC	125				282,000 *
M 56 × 2	II	TYW056QDNEBC	100	30	8	2	223,000 *
		TYY056QDNEBC	105				223,000 *
		TYC056QDNEBC	120				282,000 *
		TYF056QDNEBC	125				282,000 *
M 56 × 1.5	II	TYW056ODNEBC	100	30	8	2	223,000 *
		TYY056ODNEBC	105				223,000 *
		TYC056ODNEBC	120				282,000 *
		TYF056ODNEBC	125				282,000 *
M 58 × 4	II	TYW058UDNEBC	100	30	8	2	223,000 *
		TYY058UDNEBC	105				223,000 *
		TYC058UDNEBC	120				282,000 *
		TYF058UDNEBC	125				282,000 *
M 58 × 3	II	TYW058SDNEBC	100	30	8	2	223,000 *
		TYY058SDNEBC	105				223,000 *
		TYC058SDNEBC	120				282,000 *
		TYF058SDNEBC	125				282,000 *
M 58 × 2	II	TYW058QDNEBC	100	30	8	2	223,000 *
		TYY058QDNEBC	105				223,000 *
		TYC058QDNEBC	120				282,000 *
		TYF058QDNEBC	125				282,000 *
M 58 × 1.5	II	TYW058ODNEBC	100	30	8	2	223,000 *
		TYY058ODNEBC	105				223,000 *
		TYC058ODNEBC	120				282,000 *
		TYF058ODNEBC	125				282,000 *
M 60 × 5.5	II	TYW060XDNEBC	100	36	8	2	223,000 *
		TYY060XDNEBC	105				223,000 *
		TYC060XDNEBC	120				282,000 *
		TYF060XDNEBC	125				282,000 *
M 60 × 4	II	TYW060UDNEBC	100	30	8	2	223,000 *
		TYY060UDNEBC	105				223,000 *
		TYC060UDNEBC	120				282,000 *
		TYF060UDNEBC	125				282,000 *
M 60 × 3	II	TYW060SDNEBC	100	30	8	2	223,000 *
		TYY060SDNEBC	105				223,000 *
		TYC060SDNEBC	120				282,000 *
		TYF060SDNEBC	125				282,000 *
M 60 × 2	II	TYW060QDNEBC	100	30	8	2	223,000 *
		TYY060QDNEBC	105				223,000 *
		TYC060QDNEBC	120				282,000 *
		TYF060QDNEBC	125				282,000 *

※=特定流通品(受注生産品) \*改良等のため予告なく仕様を変更する場合があります。 ・TYPE:2(φ63以上)は面取り部はありません。 ・ソリッドダイス:Dは裏面から使用できません。

呼び	等級	商品コード	D (mm)	T (mm)	切りくず 穴数	TYPE	メーカー希望 小売価格(円)
M 60 × 1.5	II	TYW0600DNEBC	100	30	8	2	223,000 <sup>*</sup>
		TYY0600DNEBC	105				223,000 <sup>*</sup>
		TYC0600DNEBC	120				282,000 <sup>*</sup>
		TYF0600DNEBC	125				282,000 <sup>*</sup>
M 62 × 4	II	TYW062UDNEBC	100	30	8	2	223,000 <sup>*</sup>
		TYY062UDNEBC	105				223,000 <sup>*</sup>
		TYC062UDNEBC	120				282,000 <sup>*</sup>
		TYF062UDNEBC	125				282,000 <sup>*</sup>
M 62 × 3	II	TYW062SDNEBC	100	30	8	2	223,000 <sup>*</sup>
		TYY062SDNEBC	105				223,000 <sup>*</sup>
		TYC062SDNEBC	120				282,000 <sup>*</sup>
		TYF062SDNEBC	125				282,000 <sup>*</sup>
M 62 × 2	II	TYW062QDNEBC	100	30	8	2	223,000 <sup>*</sup>
		TYY062QDNEBC	105				223,000 <sup>*</sup>
		TYC062QDNEBC	120				282,000 <sup>*</sup>
		TYF062QDNEBC	125				282,000 <sup>*</sup>
M 62 × 1.5	II	TYW0620DNEBC	100	30	8	2	223,000 <sup>*</sup>
		TYY0620DNEBC	105				223,000 <sup>*</sup>
		TYC0620DNEBC	120				282,000 <sup>*</sup>
		TYF0620DNEBC	125				282,000 <sup>*</sup>
M 64 × 6	II	TYW064YDNEBC	100	36	8	2	223,000 <sup>*</sup>
		TYY064YDNEBC	105				223,000 <sup>*</sup>
		TYC064YDNEBC	120				282,000 <sup>*</sup>
		TYF064YDNEBC	125				282,000 <sup>*</sup>
M 64 × 4	II	TYW064UDNEBC	100	30	8	2	223,000 <sup>*</sup>
		TYY064UDNEBC	105				223,000 <sup>*</sup>
		TYC064UDNEBC	120				282,000 <sup>*</sup>
		TYF064UDNEBC	125				282,000 <sup>*</sup>
M 64 × 3	II	TYW064SDNEBC	100	30	8	2	223,000 <sup>*</sup>
		TYY064SDNEBC	105				223,000 <sup>*</sup>
		TYC064SDNEBC	120				282,000 <sup>*</sup>
		TYF064SDNEBC	125				282,000 <sup>*</sup>
M 64 × 2	II	TYW064QDNEBC	100	30	8	2	223,000 <sup>*</sup>
		TYY064QDNEBC	105				223,000 <sup>*</sup>
		TYC064QDNEBC	120				282,000 <sup>*</sup>
		TYF064QDNEBC	125				282,000 <sup>*</sup>
M 64 × 1.5	II	TYW0640DNEBC	100	30	8	2	223,000 <sup>*</sup>
		TYY0640DNEBC	105				223,000 <sup>*</sup>
		TYC0640DNEBC	120				282,000 <sup>*</sup>
		TYF0640DNEBC	125				282,000 <sup>*</sup>
M 65 × 6	II	TYY065YDNEBC	105	36	8	2	223,000 <sup>*</sup>
		TYC065YDNEBC	120				282,000 <sup>*</sup>
		TYF065YDNEBC	125				282,000 <sup>*</sup>

※=特定流通品(受注生産品) \*改良等のため予告なく仕様を変更する場合があります。 ・TYPE:2(φ63以上)は面取り部はありません。 ・ソリッドダイス:Dは裏面から使用できません。

# メートルねじ用

呼び	等級	商品コード	D (mm)	T (mm)	切りくず 穴数	TYPE	メーカー希望 小売価格(円)
M 65 × 4	II	TYY065UDNEBC	105	30	8	2	223,000 <sup>*</sup>
		TYC065UDNEBC	120				282,000 <sup>*</sup>
		TYF065UDNEBC	125				282,000 <sup>*</sup>
M 65 × 3	II	TYY065SDNEBC	105	30	8	2	223,000 <sup>*</sup>
		TYC065SDNEBC	120				282,000 <sup>*</sup>
		TYF065SDNEBC	125				282,000 <sup>*</sup>
M 65 × 2	II	TYY065QDNEBC	105	30	8	2	223,000 <sup>*</sup>
		TYC065QDNEBC	120				282,000 <sup>*</sup>
		TYF065QDNEBC	125				282,000 <sup>*</sup>
M 65 × 1.5	II	TYY0650DNEBC	105	30	8	2	223,000 <sup>*</sup>
		TYC0650DNEBC	120				282,000 <sup>*</sup>
		TYF0650DNEBC	125				282,000 <sup>*</sup>
M 68 × 6	II	TYY068YDNEBC	105	36	8	2	223,000 <sup>*</sup>
		TYC068YDNEBC	120		10		282,000 <sup>*</sup>
		TYF068YDNEBC	125		10		282,000 <sup>*</sup>
M 68 × 4	II	TYY068UDNEBC	105	30	8	2	223,000 <sup>*</sup>
		TYC068UDNEBC	120		10		282,000 <sup>*</sup>
		TYF068UDNEBC	125		10		282,000 <sup>*</sup>
M 68 × 3	II	TYY068SDNEBC	105	30	8	2	223,000 <sup>*</sup>
		TYC068SDNEBC	120		10		282,000 <sup>*</sup>
		TYF068SDNEBC	125		10		282,000 <sup>*</sup>
M 68 × 2	II	TYY068QDNEBC	105	30	8	2	223,000 <sup>*</sup>
		TYC068QDNEBC	120		10		282,000 <sup>*</sup>
		TYF068QDNEBC	125		10		282,000 <sup>*</sup>
M 68 × 1.5	II	TYY0680DNEBC	105	30	8	2	223,000 <sup>*</sup>
		TYC0680DNEBC	120		10		282,000 <sup>*</sup>
		TYF0680DNEBC	125		10		282,000 <sup>*</sup>
M 70 × 6	II	TYC070YDNEBC	120	36	10	2	282,000 <sup>*</sup>
		TYF070YDNEBC	125				282,000 <sup>*</sup>
M 70 × 4	II	TYC070UDNEBC	120	30	10	2	282,000 <sup>*</sup>
		TYF070UDNEBC	125				282,000 <sup>*</sup>
M 70 × 3	II	TYC070SDNEBC	120	30	10	2	282,000 <sup>*</sup>
		TYF070SDNEBC	125				282,000 <sup>*</sup>
M 70 × 2	II	TYC070QDNEBC	120	30	10	2	282,000 <sup>*</sup>
		TYF070QDNEBC	125				282,000 <sup>*</sup>
M 70 × 1.5	II	TYC0700DNEBC	120	30	10	2	282,000 <sup>*</sup>
		TYF0700DNEBC	125				282,000 <sup>*</sup>
M 72 × 6	II	TYC072YDNEBC	120	36	10	2	282,000 <sup>*</sup>
		TYF072YDNEBC	125				282,000 <sup>*</sup>

\*=特定流通品(受注生産品) \*改良等のため予告なく仕様を変更する場合があります。 ・TYPE:2(φ63以上)は面取り部はありません。 ・ソリッドダイス:Dは裏面から使用できません。

呼び	等級	商品コード	D (mm)	T (mm)	切りくず 穴数	TYPE	メーカー希望 小売価格(円)
M 72 × 4	II	TYC072UDNEBC	120	30	10	2	282,000 <sup>*</sup>
		TYF072UDNEBC	125				282,000 <sup>*</sup>
M 72 × 3	II	TYC072SDNEBC	120	30	10	2	282,000 <sup>*</sup>
		TYF072SDNEBC	125				282,000 <sup>*</sup>
M 72 × 2	II	TYC072QDNEBC	120	30	10	2	282,000 <sup>*</sup>
		TYF072QDNEBC	125				282,000 <sup>*</sup>
M 72 × 1.5	II	TYC0720DNEBC	120	30	10	2	282,000 <sup>*</sup>
		TYF0720DNEBC	125				282,000 <sup>*</sup>
M 75 × 6	II	TYC075YDNEBC	120	36	10	2	282,000 <sup>*</sup>
		TYF075YDNEBC	125				282,000 <sup>*</sup>
M 75 × 4	II	TYC075UDNEBC	120	30	10	2	282,000 <sup>*</sup>
		TYF075UDNEBC	125				282,000 <sup>*</sup>
M 75 × 3	II	TYC075SDNEBC	120	30	10	2	282,000 <sup>*</sup>
		TYF075SDNEBC	125				282,000 <sup>*</sup>
M 75 × 2	II	TYC075QDNEBC	120	30	10	2	282,000 <sup>*</sup>
		TYF075QDNEBC	125				282,000 <sup>*</sup>
M 75 × 1.5	II	TYC0750DNEBC	120	30	10	2	282,000 <sup>*</sup>
		TYF0750DNEBC	125				282,000 <sup>*</sup>
M 76 × 6	II	TYC076YDNEBC	120	36	10	2	282,000 <sup>*</sup>
		TYF076YDNEBC	125				282,000 <sup>*</sup>
M 76 × 4	II	TYC076UDNEBC	120	30	10	2	282,000 <sup>*</sup>
		TYF076UDNEBC	125				282,000 <sup>*</sup>
M 76 × 3	II	TYC076SDNEBC	120	30	10	2	282,000 <sup>*</sup>
		TYF076SDNEBC	125				282,000 <sup>*</sup>
M 76 × 2	II	TYC076QDNEBC	120	30	10	2	282,000 <sup>*</sup>
		TYF076QDNEBC	125				282,000 <sup>*</sup>
M 76 × 1.5	II	TYC0760DNEBC	120	30	10	2	282,000 <sup>*</sup>
		TYF0760DNEBC	125				282,000 <sup>*</sup>
M 78 × 2	II	TYC078QDNEBC	120	30	10	2	282,000 <sup>*</sup>
		TYF078QDNEBC	125				282,000 <sup>*</sup>
M 80 × 6	II	TYC080YDNEBC	120	36	10	2	282,000 <sup>*</sup>
		TYF080YDNEBC	125				282,000 <sup>*</sup>
M 80 × 4	II	TYC080UDNEBC	120	30	10	2	282,000 <sup>*</sup>
		TYF080UDNEBC	125				282,000 <sup>*</sup>
M 80 × 3	II	TYC080SDNEBC	120	30	10	2	282,000 <sup>*</sup>
		TYF080SDNEBC	125				282,000 <sup>*</sup>
M 80 × 2	II	TYC080QDNEBC	120	30	10	2	282,000 <sup>*</sup>
		TYF080QDNEBC	125				282,000 <sup>*</sup>
M 80 × 1.5	II	TYC0800DNEBC	120	30	10	2	282,000 <sup>*</sup>
		TYF0800DNEBC	125				282,000 <sup>*</sup>

\*=特定流通品(受注生産品) \*改良等のため予告なく仕様を変更する場合があります。 ・TYPE:2(φ63以上)は面取り部はありません。 ・ソリッドダイス:Dは裏面から使用できません。

# ユニファイねじ用

呼び	等級	商品コード	D (mm)	T (mm)	切りくず 穴数	TYPE	メーカー希望 小売価格(円)
NO.0 - 80UNF	II	TYDUN0BDNEBC	16	5	3	1	9,780 <sup>*</sup>
		TYEUN0BDNEBC	20	7	3		13,000 <sup>*</sup>
NO.1 - 64UNC	II	TYEUN1DDNEBC	20	7	3	1	13,000 <sup>*</sup>
NO.1 - 72UNF	II	TYEUN1CDNEBC	20	7	3	1	13,000 <sup>*</sup>
NO.2 - 56UNC	II	TYDUN2EDNEBC	16	5	3	1	9,780 <sup>*</sup>
		◎ T1DUN2EDNEBC			4		9,780 <sup>*</sup>
		TYEUN2EDNEBC	20	7	3		13,000 <sup>*</sup>
		◎ T1EUN2EDNEBC			4		13,000 <sup>*</sup>
NO.2 - 64UNF	II	TYEUN2DDNEBC	20	7	3	1	13,000 <sup>*</sup>
		◎ T1EUN2DDNEBC			4		13,000 <sup>*</sup>
NO.3 - 48UNC	II	TYEUN3FDNEBC	20	7	3	1	13,000 <sup>*</sup>
		◎ T1EUN3FDNEBC			4		13,000 <sup>*</sup>
NO.3 - 56UNF	II	TYEUN3EDNEBC	20	7	3	1	13,000 <sup>*</sup>
		◎ T1EUN3EDNEBC			4		13,000 <sup>*</sup>
NO.4 - 40UNC	II	TYEUN4HDNEBC	20	7	3	1	8,500
		◎ T1EUN4HDNEBC			4		8,500
NO.4 - 48UNF	II	TYEUN4FDNEBC	20	7	3	1	8,500 <sup>*</sup>
		◎ T1EUN4FDNEBC			4		8,500 <sup>*</sup>
NO.5 - 40UNC	II	TYEUN5HDNEBC	20	7	3	1	8,500 <sup>*</sup>
		◎ T1EUN5HDNEBC			4		8,500 <sup>*</sup>
NO.5 - 44UNF	II	TYEUN5GDNEBC	20	7	3	1	8,500 <sup>*</sup>
		◎ T1EUN5GDNEBC			4		8,500 <sup>*</sup>
NO.6 - 32UNC	II	TYEUN6JDNEBC	20	7	3	1	8,500
		◎ T1EUN6JDNEBC			4		8,500
NO.6 - 40UNF	II	TYEUN6HDNEBC	20	7	3	1	8,500 <sup>*</sup>
		◎ T1EUN6HDNEBC			4		8,500 <sup>*</sup>
NO.8 - 32UNC	II	TYEUN8JDNEBC	20	7	3	1	8,500
		◎ T1EUN8JDNEBC			4		8,500
NO.8 - 36UNF	II	TYEUN8IDNEBC	20	7	3	1	8,500 <sup>*</sup>
		◎ T1EUN8IDNEBC			4		8,500 <sup>*</sup>
NO.10 - 24UNC	II	TYEUNAMDNEBC	20	7	4	1	8,500 <sup>*</sup>
NO.10 - 32UNF	II	TYEUNAJDNEBC	20	7	4	1	8,500
NO.12 - 24UNC	II	TYEUNCMDNEBC	20	7	4	1	8,500 <sup>*</sup>
NO.12 - 28UNF	II	TYEUNCKDNEBC	20	7	4	1	8,500 <sup>*</sup>
1/4 - 20UNC	II	TYEU04NDNEBC	20	7	4	1	8,500
		TYGU04NDNEBC	25	9			10,300 <sup>*</sup>
1/4 - 28UNF	II	TYEU04KDNEBC	20	7	4	1	8,500
		TYGU04KDNEBC	25	9			10,300
1/4 - 32UNEF	II	TYGU04JDNEBC	25	9	4	1	12,300 <sup>*</sup>
1/4 - 36UNS	II	TYGU04IDNEBC	25	9	4	1	14,700 <sup>*</sup>
5/16 - 18UNC	II	TYGU05ODNEBC	25	9	4	1	10,300 <sup>*</sup>
		TYJU05ODNEBC	38	13			13,800 <sup>*</sup>
5/16 - 24UNF	II	TYGU05MDNEBC	25	9	4	1	10,300
		TYJU05MDNEBC	38	13			13,800 <sup>*</sup>
5/16 - 32UNEF	II	TYGU05JDNEBC	25	9	4	1	12,300 <sup>*</sup>
3/8 - 16UNC	II	TYGU06PDNEBC	25	9	5	1	10,300
		TYJU06PDNEBC	38	13	4		13,800 <sup>*</sup>

※=特定流通品(受注生産品) \*改良等のため予告なく仕様を変更する場合があります。 ・TYPE:2(φ63以上)は面取り部はありません。 ・ソリッドダイス:Dは裏面から使用できません。  
◎...追加した4穴仕様品

呼び	等級	商品コード	D (mm)	T (mm)	切りくず 穴数	TYPE	メーカー希望 小売価格(円)
3/8 - 24UNF	II	TYGU06MDNEBC	25	9	5	1	10,300
		TYJU06MDNEBC	38	13	4		13,800
3/8 - 32UNEF	II	TYGU06JDNEBC	25	9	5	1	12,300 **
7/16 - 14UNC	II	TYJU07QDNEBC	38	13	4	1	13,800 **
7/16 - 20UNF	II	TYJU07NDNEBC	38	13	4	1	13,800
7/16 - 24UNS	II	TYJU07MDNEBC	38	13	4	1	16,000 **
7/16 - 28UNEF	II	TYJU07KDNEBC	38	13	4	1	16,000 **
1/2 - 13UNC	II	TYJU08RDNEBC	38	13	4	1	13,800
		TYMU08RDNEBC	50	16			22,400 **
1/2 - 20UNF	II	TYJU08NDNEBC	38	13	4	1	13,800
		TYMU08NDNEBC	50	16			22,400 **
1/2 - 28UNEF	II	TYJU08KDNEBC	38	13	4	1	16,000 **
9/16 - 12UNC	II	TYJU09SDNEBC	38	13	5	1	13,800 **
9/16 - 18UNF	II	TYJU09ODNEBC	38	13	5	1	13,800
9/16 - 20UN	II	TYJU09NDNEBC	38	13	5	1	16,000 **
9/16 - 24UNEF	II	TYJU09MDNEBC	38	13	5	1	16,000 **
5/8 - 11UNC	II	TYJU10UDNEBC	38	13	5	1	13,800 **
		TYMU10UDNEBC	50	16	4		22,400 **
5/8 - 18UNF	II	TYJU10ODNEBC	38	13	5	1	13,800 **
		TYMU10ODNEBC	50	16	4		22,400 **
5/8 - 24UNEF	II	TYJU10MDNEBC	38	13	5	1	16,000 **
3/4 - 10UNC	II	TYMU12VDNEBC	50	16	5	1	22,400 **
3/4 - 16UNF	II	TYMU12PDNEBC	50	16	5	1	22,400
3/4 - 20UNEF	II	TYMU12NDNEBC	50	16	5	1	27,500 **
7/8 - 9UNC	II	TYMU14WDNEBC	50	16	6	1	22,400 **
7/8 - 14UNF	II	TYMU14QDNEBC	50	16	6	1	22,400
1 - 8UNC	II	TYMU16XDNEBC	50	16	6	1	22,400 **
1 - 12UNF	II	TYMU16SDNEBC	50	16	6	1	22,400 **
1 - 14UNS	II	TYMU16QDNEBC	50	16	6	1	27,500 **
1 - 20UNEF	II	TYMU16NDNEBC	50	16	6	1	27,500 **
1 1/8 - 7UNC	II	TYRU18YDNEBC	63	20	6	2	58,000 **
1 1/8 - 8UN	II	TYRU18XDNEBC	63	20	6	2	58,000 **
1 1/8 - 12UNF	II	TYRU18SDNEBC	63	20	6	2	58,000 **
1 1/4 - 7UNC	II	TYRU20YDNEBC	63	20	6	2	58,000 **
1 1/4 - 8UN	II	TYRU20XDNEBC	63	20	6	2	58,000 **
1 1/4 - 12UNF	II	TYRU20SDNEBC	63	20	6	2	58,000 **
1 3/8 - 6UNC	II	TYUU22ZDNEBC	75	25	6	2	106,000 **
1 3/8 - 12UNF	II	TYUU22SDNEBC	75	25	6	2	106,000 **
1 1/2 - 6UNC	II	TYUU24ZDNEBC	75	25	6	2	106,000 **
1 1/2 - 8UN	II	TYUU24XDNEBC	75	25	6	2	106,000 **
1 1/2 - 12UNF	II	TYUU24SDNEBC	75	25	6	2	106,000 **
1 5/8 - 12UN	II	TYUU26SDNEBC	75	25	8	2	106,000 **
1 3/4 - 5UNC	II	TYUU280DNEBC	75	25	8	2	106,000 **
1 3/4 - 12UN	II	TYUU28SDNEBC	75	25	8	2	106,000 **
2 - 12UN	II	TYUU32SDNEBC	75	25	8	2	106,000 **

\*\*=特定流通品(受注生産品) \*改良等のため予告なく仕様を変更する場合があります。 ・TYPE:2(φ63以上)は面取り部はありません。 ・ソリッドダイス:Dは裏面から使用できません。

## ウイトねじ用

呼び	等級	商品コード	D (mm)	T (mm)	切りくず 穴数	TYPE	メーカー希望 小売価格(円)
1/16W60	II	TYEW01-DNEBC	20	7	3	1	13,000 *
3/32W48	II	TYEW1HFDNEBC	20	7	3	1	13,000 *
		◎ T1EW1HFDNEBC			4		13,000 *
1/8W40	II	TYEW02HDNEBC	20	7	3	1	8,500
		◎ T1EW02HDNEBC			4		8,500
5/32W32	II	TYEW2HJDNEBC	20	7	3	1	8,500
		◎ T1EW2HJDNEBC			4		8,500
3/16W24	II	TYEW03MDNEBC	20	7	4	1	8,500
		TYGW03MDNEBC	25	9	3		10,300 *
		◎ T1GW03MDNEBC			4		10,300 *
7/32W24	II	TYEW3HMDNEBC	20	7	4	1	8,500 *
1/4W20	II	TYEW04NDNEBC	20	7	4	1	8,500
		TYGW04NDNEBC	25	9			10,300 *
		TYJW04NDNEBC	38	13			13,800 *
5/16W18	II	TYGW05ODNEBC	25	9	4	1	10,300
		TYJW05ODNEBC	38	13			13,800 *
3/8W16	II	TYGW06PDNEBC	25	9	5	1	10,300
		TYJW06PDNEBC	38	13	4		13,800
		TYMW06PDNEBC	50	16			22,400 *
7/16W14	II	TYJW07QDNEBC	38	13	4	1	13,800 *
		TYMW07QDNEBC	50	16			22,400 *
1/2W12	II	TYJW08SDNEBC	38	13	4	1	13,800
		TYMW08SDNEBC	50	16			22,400 *
9/16W12	II	TYJW09SDNEBC	38	13	5	1	13,800 *
5/8W11	II	TYJW10UDNEBC	38	13	5	1	13,800
		TYMW10UDNEBC	50	16	4		22,400
3/4W10	II	TYMW12VDNEBC	50	16	5	1	22,400
7/8W9	II	TYMW14WDNEBC	50	16	6	1	22,400
1 W8	II	TYMW16XDNEBC	50	16	6	1	22,400
1 1/8W7	II	TYRW18YDNEBC	63	20	6	2	58,000 *
1 1/4W7	II	TYRW20YDNEBC	63	20	6	2	58,000 *
1 3/8W6	II	TYUW22ZDNEBC	75	25	6	2	106,000 *
1 1/2W6	II	TYUW24ZDNEBC	75	25	6	2	106,000 *

## ミシンねじ用

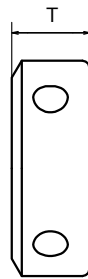
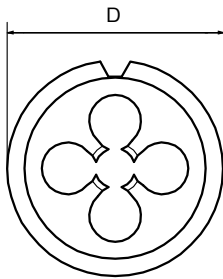
呼び	等級	商品コード	D (mm)	T (mm)	切りくず 穴数	TYPE	メーカー希望 小売価格(円)
3/32SM56	II	TYES06EDNEBC	20	7	3	1	13,000 *
		◎ T1ES06EDNEBC			4		13,000 *
1/8SM40	II	TYES08HDNEBC	20	7	3	1	9,610 *
		◎ T1ES08HDNEBC			4		9,610 *
1/8SM44	II	TYES08GDNEBC	20	7	3	1	9,610 *
		◎ T1ES08GDNEBC			4		9,610 *
9/64SM40	II	TYES09HDNEBC	20	7	3	1	9,610 *
		◎ T1ES09HDNEBC			4		9,610 *
11/64SM40	II	TYES11HDNEBC	20	7	4	1	9,610 *
3/16SM28	II	TYES12KDNEBC	20	7	4	1	9,610 *
3/16SM32	II	TYES12JDNEBC	20	7	4	1	9,610 *
7/32SM32	II	TYES14JDNEBC	20	7	4	1	9,610 *
15/64SM28	II	TYES15KDNEBC	20	7	4	1	9,610 *
1/4SM24	II	TYES16MDNEBC	20	7	4	1	9,610 *
1/4SM40	II	TYES16HDNEBC	20	7	4	1	9,610 *

※=特定流通品(受注生産品) \*改良等のため予告なく仕様を変更する場合があります。 ・TYPE:2(φ63以上)は面取り部はありません。 ・ソリッドダイス:Dは裏面から使用できません。  
◎・・・追加した4穴仕様品

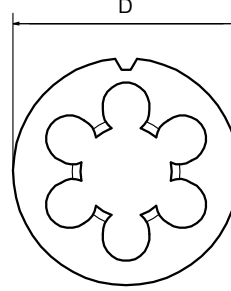
# ソリッドダイス D LH 左ねじ用



TYPE:1  
φ50以下



TYPE:2  
φ63以上



## メートル左ねじ用

呼び	等級	商品コード	D (mm)	T (mm)	切りくず 穴数	TYPE	メーカー希望 小売価格(円)
M 1 × 0.25	II	GYE1.0BDNEBC	20	7	3	1	16,800 <sup>*</sup>
M 1.4 × 0.3	II	GYE1.4CDNEBC	20	7	3	1	16,800 <sup>*</sup>
M 1.6 × 0.35	II	GYE1.6DDNEBC	20	7	3	1	16,800 <sup>*</sup>
M 1.7 × 0.35	II	GYE1.7DDNEBC	20	7	3	1	16,800 <sup>*</sup>
M 2 × 0.4	II	GYE2.0EDNEBC	20	7	3	1	11,300 <sup>*</sup>
		◎ G1E2.0EDNEBC			4		11,300 <sup>*</sup>
M 2.3 × 0.4	II	GYE2.3EDNEBC	20	7	3	1	11,300 <sup>*</sup>
		◎ G1E2.3EDNEBC			4		11,300 <sup>*</sup>
M 2.5 × 0.45	II	GYE2.5FDNEBC	20	7	3	1	11,300 <sup>*</sup>
		◎ G1E2.5FDNEBC			4		11,300 <sup>*</sup>
M 2.6 × 0.45	II	GYE2.6FDNEBC	20	7	3	1	11,300 <sup>*</sup>
		◎ G1E2.6FDNEBC			4		11,300 <sup>*</sup>
M 3 × 0.5	II	GYE3.0GDNEBC	20	7	3	1	11,300
		◎ G1E3.0GDNEBC			4		11,300
		GYG3.0GDNEBC	25	9	3		13,500 <sup>*</sup>
		◎ G1G3.0GDNEBC			4		13,500 <sup>*</sup>
M 3 × 0.35	II	GYE3.0DDNEBC	20	7	3	1	17,900 <sup>*</sup>
		◎ G1E3.0DDNEBC			4		17,900 <sup>*</sup>
M 3.5 × 0.6	II	GYE3.5HDNEBC	20	7	3	1	11,300 <sup>*</sup>
		◎ G1E3.5HDNEBC			4		11,300 <sup>*</sup>
M 3.5 × 0.35	II	GYE3.5DDNEBC	20	7	3	1	17,900 <sup>*</sup>
		◎ G1E3.5DDNEBC			4		17,900 <sup>*</sup>
M 4 × 0.7	II	GYE4.0IDNEBC	20	7	3	1	11,300
		◎ G1E4.0IDNEBC			4		11,300
		GYG4.0IDNEBC	25	9	3		13,500
		◎ G1G4.0IDNEBC			4		13,500
M 4 × 0.5	II	GYE4.0GDNEBC	20	7	3	1	13,900 <sup>*</sup>
		◎ G1E4.0GDNEBC			4		13,900 <sup>*</sup>
M 5 × 0.8	II	GYE5.0KDNEBC	20	7	4	1	11,300
		GYG5.0KDNEBC	25	9	3		13,500
		◎ G1G5.0KDNEBC			4		13,500
M 5 × 0.5	II	GYE5.0GDNEBC	20	7	4	1	13,900 <sup>*</sup>

※=特定流通品(受注生産品) \*改良等のため予告なく仕様を変更する場合があります。 ・TYPE:2(φ63以上)は面取り部はありません。 ・ソリッドダイス:Dは裏面から使用できません。  
◎・・・追加した4穴仕様品

# メートル左ねじ用

呼び	等級	商品コード	D (mm)	T (mm)	切りくず 穴数	TYPE	メーカー希望 小売価格(円)
M 6 × 1	II	GYE6.0MDNEBC	20	7	4	1	11,300
		GYG6.0MDNEBC	25	9			13,500
		GYJ6.0MDNEBC	38	13			20,800 <sup>*</sup>
M 6 × 0.75	II	GYE6.0JDNEBC	20	7	4	1	14,600 <sup>*</sup>
M 6 × 0.5	II	GYE6.0GDNEBC	20	7	4	1	13,900 <sup>*</sup>
M 7 × 1	II	GYG7.0MDNEBC	25	9	4	1	13,500 <sup>*</sup>
M 7 × 0.75	II	GYG7.0JDNEBC	25	9	4	1	17,300 <sup>*</sup>
M 7 × 0.5	II	GYG7.0GDNEBC	25	9	4	1	20,800 <sup>*</sup>
M 8 × 1.25	II	GYG8.0NDNEBC	25	9	4	1	13,500
		GYJ8.0NDNEBC	38	13			17,900
M 8 × 1	II	GYG8.0MDNEBC	25	9	4	1	15,700 <sup>*</sup>
		GYJ8.0MDNEBC	38	13			24,700 <sup>*</sup>
M 8 × 0.75	II	GYG8.0JDNEBC	25	9	4	1	17,300 <sup>*</sup>
M 8 × 0.5	II	GYG8.0GDNEBC	25	9	4	1	20,800 <sup>*</sup>
M 9 × 1.25	II	GYG9.0NDNEBC	25	9	5	1	14,300 <sup>*</sup>
M 9 × 1	II	GYG9.0MDNEBC	25	9	5	1	15,700 <sup>*</sup>
M 9 × 0.75	II	GYG9.0JDNEBC	25	9	5	1	17,300 <sup>*</sup>
M 9 × 0.5	II	GYG9.0GDNEBC	25	9	5	1	20,800 <sup>*</sup>
M 10 × 1.5	II	GYG0100DNEBC	25	9	5	1	13,500
		GYJ0100DNEBC	38	13	4		17,900
M 10 × 1.25	II	GYG010NDNEBC	25	9	5	1	13,500 <sup>*</sup>
		GYJ010NDNEBC	38	13	4		17,900 <sup>*</sup>
M 10 × 1	II	GYG010MDNEBC	25	9	5	1	15,700 <sup>*</sup>
		GYJ010MDNEBC	38	13	4		24,700 <sup>*</sup>
M 10 × 0.75	II	GYG010JDNEBC	25	9	5	1	17,300 <sup>*</sup>
M 10 × 0.5	II	GYG010GDNEBC	25	9	5	1	20,800 <sup>*</sup>
M 11 × 1.5	II	GYJ0110DNEBC	38	13	4	1	20,800 <sup>*</sup>
M 11 × 1.25	II	GYJ011NDNEBC	38	13	4	1	17,900 <sup>*</sup>
M 11 × 1	II	GYJ011MDNEBC	38	13	4	1	24,700 <sup>*</sup>
M 11 × 0.5	II	GYJ011GDNEBC	38	13	4	1	38,200 <sup>*</sup>
M 12 × 1.75	II	GYJ012PDNEBC	38	13	4	1	17,900
M 12 × 1.5	II	GYJ0120DNEBC	38	13	4	1	17,900 <sup>*</sup>
M 12 × 1.25	II	GYJ012NDNEBC	38	13	4	1	17,900 <sup>*</sup>
M 12 × 1	II	GYJ012MDNEBC	38	13	4	1	24,700 <sup>*</sup>
M 12 × 0.75	II	GYJ012JDNEBC	38	13	4	1	33,600 <sup>*</sup>
M 12 × 0.5	II	GYJ012GDNEBC	38	13	4	1	38,200 <sup>*</sup>
M 14 × 2	II	GYJ014QDNEBC	38	13	5	1	17,900 <sup>*</sup>
M 14 × 1.5	II	GYJ0140DNEBC	38	13	5	1	17,900 <sup>*</sup>
M 14 × 1.25	II	GYJ014NDNEBC	38	13	5	1	24,700 <sup>*</sup>
M 14 × 1	II	GYJ014MDNEBC	38	13	5	1	24,700 <sup>*</sup>
M 15 × 1.5	II	GYJ0150DNEBC	38	13	5	1	17,900 <sup>*</sup>
M 15 × 1	II	GYJ015MDNEBC	38	13	5	1	24,700 <sup>*</sup>

※=特定流通品(受注生産品) \*改良等のため予告なく仕様を変更する場合があります。 ・TYPE:2(φ63以上)は面取り部はありません。 ・ソリッドダイス:Dは裏面から使用できません。

呼び	等級	商品コード	D (mm)	T (mm)	切りくず 穴数	TYPE	メーカー希望 小売価格(円)
M 16 × 2	II	GYJ016QDNEBC	38	13	5	1	17,900
		GYM016QDNEBC	50	16	4		29,200
M 16 × 1.5	II	GYJ0160DNEBC	38	13	5	1	17,900 <sup>*</sup>
		GYM0160DNEBC	50	16	4		29,200 <sup>*</sup>
M 16 × 1	II	GYJ016MDNEBC	38	13	5	1	24,700 <sup>*</sup>
		GYM016MDNEBC	50	16	4		39,600 <sup>*</sup>
M 17 × 1	II	GYM017MDNEBC	50	16	5	1	39,600 <sup>*</sup>
M 18 × 2.5	II	GYM018RDNEBC	50	16	5	1	29,200 <sup>*</sup>
M 18 × 2	II	GYM018QDNEBC	50	16	5	1	35,700 <sup>*</sup>
M 18 × 1.5	II	GYM0180DNEBC	50	16	5	1	29,200 <sup>*</sup>
M 18 × 1	II	GYM018MDNEBC	50	16	5	1	39,600 <sup>*</sup>
M 20 × 2.5	II	GYM020RDNEBC	50	16	5	1	29,200
M 20 × 2	II	GYM020QDNEBC	50	16	5	1	35,700 <sup>*</sup>
M 20 × 1.5	II	GYM0200DNEBC	50	16	5	1	29,200 <sup>*</sup>
M 20 × 1	II	GYM020MDNEBC	50	16	5	1	39,600 <sup>*</sup>
M 22 × 2.5	II	GYM022RDNEBC	50	16	6	1	29,200 <sup>*</sup>
M 22 × 2	II	GYM022QDNEBC	50	16	6	1	35,700 <sup>*</sup>
M 22 × 1.5	II	GYM0220DNEBC	50	16	6	1	29,200 <sup>*</sup>
M 22 × 1	II	GYM022MDNEBC	50	16	6	1	39,600 <sup>*</sup>
M 24 × 3	II	GYM024SDNEBC	50	16	6	1	29,200 <sup>*</sup>
M 24 × 2	II	GYM024QDNEBC	50	16	6	1	35,700 <sup>*</sup>
M 24 × 1.5	II	GYM0240DNEBC	50	16	6	1	29,200 <sup>*</sup>
M 24 × 1	II	GYM024MDNEBC	50	16	6	1	39,600 <sup>*</sup>
M 25 × 1.5	II	GYM0250DNEBC	50	16	6	1	29,200 <sup>*</sup>
M 26 × 1.5	II	GYR0260DNEBC	63	20	6	2	83,600 <sup>*</sup>
M 27 × 3	II	GYR027SDNEBC	63	20	6	2	83,600 <sup>*</sup>
M 27 × 1.5	II	GYR0270DNEBC	63	20	6	2	83,600 <sup>*</sup>
M 28 × 1.5	II	GYR0280DNEBC	63	20	6	2	83,600 <sup>*</sup>
M 30 × 3.5	II	GYR030TDNEBC	63	20	6	2	83,600 <sup>*</sup>
		GYU030TDNEBC	75	25			145,000 <sup>*</sup>
M 30 × 3	II	GYR030SDNEBC	63	20	6	2	83,600 <sup>*</sup>
		GYU030SDNEBC	75	25			153,000 <sup>*</sup>
M 30 × 2	II	GYR030QDNEBC	63	20	6	2	83,600 <sup>*</sup>
		GYU030QDNEBC	75	25			153,000 <sup>*</sup>
M 30 × 1.5	II	GYR0300DNEBC	63	20	6	2	83,600 <sup>*</sup>
		GYU0300DNEBC	75	25			153,000 <sup>*</sup>
M 30 × 1	II	GYU030MDNEBC	75	25	6	2	202,000 <sup>*</sup>
M 30 × 0.5	II	GYU030GDNEBC	75	25	6	2	202,000 <sup>*</sup>
M 32 × 3	II	GYU032SDNEBC	75	25	6	2	153,000 <sup>*</sup>
M 32 × 2	II	GYU032QDNEBC	75	25	6	2	153,000 <sup>*</sup>
M 32 × 1.5	II	GYU0320DNEBC	75	25	6	2	153,000 <sup>*</sup>
M 32 × 1	II	GYU032MDNEBC	75	25	6	2	202,000 <sup>*</sup>
M 32 × 0.5	II	GYU032GDNEBC	75	25	6	2	202,000 <sup>*</sup>

※=特定流通品(受注生産品) \*改良等のため予告なく仕様を変更する場合があります。 ・TYPE:2(φ63以上)は面取り部はありません。 ・ソリッドダイス:Dは裏面から使用できません。

# メートル左ねじ用

呼び	等級	商品コード	D (mm)	T (mm)	切りくず 穴数	TYPE	メーカー希望 小売価格(円)
M 33 × 3.5	II	GYU033TDNEBC	75	25	6	2	145,000 <sup>*</sup>
M 33 × 3	II	GYU033SDNEBC	75	25	6	2	153,000 <sup>*</sup>
M 33 × 2	II	GYU033QDNEBC	75	25	6	2	153,000 <sup>*</sup>
M 33 × 1.5	II	GYU033ODNEBC	75	25	6	2	153,000 <sup>*</sup>
M 33 × 1	II	GYU033MDNEBC	75	25	6	2	202,000 <sup>*</sup>
M 34 × 3	II	GYU034SDNEBC	75	25	6	2	153,000 <sup>*</sup>
M 34 × 2	II	GYU034QDNEBC	75	25	6	2	153,000 <sup>*</sup>
M 34 × 1.5	II	GYU034ODNEBC	75	25	6	2	153,000 <sup>*</sup>
M 34 × 1	II	GYU034MDNEBC	75	25	6	2	202,000 <sup>*</sup>
M 35 × 3	II	GYU035SDNEBC	75	25	6	2	153,000 <sup>*</sup>
M 35 × 2	II	GYU035QDNEBC	75	25	6	2	153,000 <sup>*</sup>
M 35 × 1.5	II	GYU035ODNEBC	75	25	6	2	153,000 <sup>*</sup>
M 35 × 1.25	II	GYU035NDNEBC	75	25	6	2	202,000 <sup>*</sup>
M 35 × 1	II	GYU035MDNEBC	75	25	6	2	202,000 <sup>*</sup>
M 36 × 4	II	GYU036UDNEBC	75	25	6	2	145,000 <sup>*</sup>
M 36 × 3	II	GYU036SDNEBC	75	25	6	2	153,000 <sup>*</sup>
M 36 × 2	II	GYU036QDNEBC	75	25	6	2	153,000 <sup>*</sup>
M 36 × 1.5	II	GYU036ODNEBC	75	25	6	2	153,000 <sup>*</sup>
M 36 × 1	II	GYU036MDNEBC	75	25	6	2	202,000 <sup>*</sup>
M 36 × 0.5	II	GYU036GDNEBC	75	25	6	2	202,000 <sup>*</sup>
M 37 × 1.5	II	GYU037ODNEBC	75	25	6	2	153,000 <sup>*</sup>
M 37 × 1	II	GYU037MDNEBC	75	25	6	2	202,000 <sup>*</sup>
M 38 × 4	II	GYU038UDNEBC	75	25	6	2	153,000 <sup>*</sup>
M 38 × 3	II	GYU038SDNEBC	75	25	6	2	153,000 <sup>*</sup>
M 38 × 2	II	GYU038QDNEBC	75	25	6	2	153,000 <sup>*</sup>
M 38 × 1.5	II	GYU038ODNEBC	75	25	6	2	153,000 <sup>*</sup>
M 38 × 1	II	GYU038MDNEBC	75	25	6	2	202,000 <sup>*</sup>
M 39 × 4	II	GYU039UDNEBC	75	25	6	2	145,000 <sup>*</sup>
M 39 × 3	II	GYU039SDNEBC	75	25	6	2	153,000 <sup>*</sup>
M 39 × 2	II	GYU039QDNEBC	75	25	6	2	153,000 <sup>*</sup>
M 39 × 1.5	II	GYU039ODNEBC	75	25	6	2	153,000 <sup>*</sup>
M 39 × 1	II	GYU039MDNEBC	75	25	6	2	202,000 <sup>*</sup>
M 40 × 4	II	GYU040UDNEBC	75	25	8	2	153,000 <sup>*</sup>
M 40 × 3	II	GYU040SDNEBC	75	25	8	2	153,000 <sup>*</sup>
M 40 × 2	II	GYU040QDNEBC	75	25	8	2	153,000 <sup>*</sup>
M 40 × 1.5	II	GYU040ODNEBC	75	25	8	2	153,000 <sup>*</sup>
M 40 × 1	II	GYU040MDNEBC	75	25	8	2	202,000 <sup>*</sup>
M 42 × 4.5	II	GYU042VDNEBC	75	25	8	2	147,000 <sup>*</sup>
M 42 × 4	II	GYU042UDNEBC	75	25	8	2	153,000 <sup>*</sup>
M 42 × 3	II	GYU042SDNEBC	75	25	8	2	153,000 <sup>*</sup>
M 42 × 2	II	GYU042QDNEBC	75	25	8	2	153,000 <sup>*</sup>
M 42 × 1.5	II	GYU042ODNEBC	75	25	8	2	153,000 <sup>*</sup>
M 42 × 1	II	GYU042MDNEBC	75	25	8	2	202,000 <sup>*</sup>

※=特定流通品(受注生産品) \*改良等のため予告なく仕様を変更する場合があります。 ・TYPE:2(φ63以上)は面取り部はありません。 ・ソリッドダイス:Dは裏面から使用できません。

呼び	等級	商品コード	D (mm)	T (mm)	切りくず 穴数	TYPE	メーカー希望 小売価格(円)
M 44 × 2	II	GYU044QDNEBC	75	25	8	2	153,000 <sup>*</sup>
M 44 × 1.5	II	GYU044ODNEBC	75	25	8	2	153,000 <sup>*</sup>
M 45 × 4.5	II	GYU045VDNEBC	75	25	8	2	153,000 <sup>*</sup>
		GYW045VDNEBC	100	30			333,000 <sup>*</sup>
		GYU045VDNEBC	105				333,000 <sup>*</sup>
M 45 × 4	II	GYU045UDNEBC	75	25	8	2	153,000 <sup>*</sup>
		GYW045UDNEBC	100	30			333,000 <sup>*</sup>
		GYU045UDNEBC	105				333,000 <sup>*</sup>
M 45 × 3	II	GYU045SDNEBC	75	25	8	2	153,000 <sup>*</sup>
		GYW045SDNEBC	100	30			333,000 <sup>*</sup>
		GYU045SDNEBC	105				333,000 <sup>*</sup>
M 45 × 2	II	GYU045QDNEBC	75	25	8	2	153,000 <sup>*</sup>
		GYW045QDNEBC	100	30			333,000 <sup>*</sup>
		GYU045QDNEBC	105				333,000 <sup>*</sup>
M 45 × 1.5	II	GYU045ODNEBC	75	25	8	2	153,000 <sup>*</sup>
		GYW045ODNEBC	100	30			333,000 <sup>*</sup>
		GYU045ODNEBC	105				333,000 <sup>*</sup>
M 45 × 1	II	GYU045MDNEBC	75	25	8	2	202,000 <sup>*</sup>
		GYW045MDNEBC	100	30			431,000 <sup>*</sup>
		GYU045MDNEBC	105				431,000 <sup>*</sup>
M 46 × 4	II	GYU046UDNEBC	75	25	8	2	153,000 <sup>*</sup>
		GYW046UDNEBC	100	30			333,000 <sup>*</sup>
		GYU046UDNEBC	105				333,000 <sup>*</sup>
M 46 × 3	II	GYU046SDNEBC	75	25	8	2	153,000 <sup>*</sup>
		GYW046SDNEBC	100	30			333,000 <sup>*</sup>
		GYU046SDNEBC	105				333,000 <sup>*</sup>
M 46 × 2	II	GYU046QDNEBC	75	25	8	2	153,000 <sup>*</sup>
		GYW046QDNEBC	100	30			333,000 <sup>*</sup>
		GYU046QDNEBC	105				333,000 <sup>*</sup>
M 46 × 1.5	II	GYU046ODNEBC	75	25	8	2	153,000 <sup>*</sup>
		GYW046ODNEBC	100	30			333,000 <sup>*</sup>
		GYU046ODNEBC	105				333,000 <sup>*</sup>
M 48 × 5	II	GYU048WDNEBC	75	25	8	2	153,000 <sup>*</sup>
		GYW048WDNEBC	100	36			333,000 <sup>*</sup>
		GYU048WDNEBC	105				333,000 <sup>*</sup>
M 48 × 4	II	GYU048UDNEBC	75		25	8	2
		GYW048UDNEBC	100	30	333,000 <sup>*</sup>		
		GYU048UDNEBC	105		333,000 <sup>*</sup>		
M 48 × 3	II	GYU048SDNEBC	75	25	8	2	153,000 <sup>*</sup>
		GYW048SDNEBC	100	30			333,000 <sup>*</sup>
		GYU048SDNEBC	105				333,000 <sup>*</sup>
M 48 × 2	II	GYU048QDNEBC	75	25	8	2	153,000 <sup>*</sup>
		GYW048QDNEBC	100	30			333,000 <sup>*</sup>
		GYU048QDNEBC	105				333,000 <sup>*</sup>

※=特定流通品(受注生産品) \*改良等のため予告なく仕様を変更する場合があります。 ・TYPE:2(φ63以上)は面取り部はありません。 ・ソリッドダイス:Dは裏面から使用できません。

# メートル左ねじ用

呼び	等級	商品コード	D (mm)	T (mm)	切りくず 穴数	TYPE	メーカー希望 小売価格(円)
M 48 × 1.5	II	GYU0480DNEBC	75	25	8	2	153,000 <sup>*</sup>
		GYW0480DNEBC	100	30			333,000 <sup>*</sup>
		GYU0480DNEBC	105				333,000 <sup>*</sup>
M 48 × 1.25	II	GYU048NDNEBC	75	25	8	2	202,000 <sup>*</sup>
M 48 × 1	II	GYU048MDNEBC	75	25	8	2	202,000 <sup>*</sup>
		GYW048MDNEBC	100	30			431,000 <sup>*</sup>
		GYU048MDNEBC	105				431,000 <sup>*</sup>
M 50 × 4	II	GYU050UDNEBC	75	25	8	2	153,000 <sup>*</sup>
		GYW050UDNEBC	100	30			333,000 <sup>*</sup>
		GYU050UDNEBC	105				333,000 <sup>*</sup>
M 50 × 3	II	GYU050SDNEBC	75	25	8	2	153,000 <sup>*</sup>
		GYW050SDNEBC	100	30			333,000 <sup>*</sup>
		GYU050SDNEBC	105				333,000 <sup>*</sup>
M 50 × 2	II	GYU050QDNEBC	75	25	8	2	153,000 <sup>*</sup>
		GYW050QDNEBC	100	30			333,000 <sup>*</sup>
		GYU050QDNEBC	105				333,000 <sup>*</sup>
M 50 × 1.5	II	GYU0500DNEBC	75	25	8	2	153,000 <sup>*</sup>
		GYW0500DNEBC	100	30			333,000 <sup>*</sup>
		GYU0500DNEBC	105				333,000 <sup>*</sup>
M 50 × 1	II	GYU050MDNEBC	75	25	8	2	202,000 <sup>*</sup>
		GYW050MDNEBC	100	30			431,000 <sup>*</sup>
		GYU050MDNEBC	105				431,000 <sup>*</sup>
M 52 × 5	II	GYW052WDNEBC	100	36	8	2	333,000 <sup>*</sup>
		GYU052WDNEBC	105				333,000 <sup>*</sup>
M 52 × 4	II	GYW052UDNEBC	100	30	8	2	333,000 <sup>*</sup>
		GYU052UDNEBC	105				333,000 <sup>*</sup>
M 52 × 3	II	GYW052SDNEBC	100	30	8	2	333,000 <sup>*</sup>
		GYU052SDNEBC	105				333,000 <sup>*</sup>
M 52 × 2	II	GYW052QDNEBC	100	30	8	2	333,000 <sup>*</sup>
		GYU052QDNEBC	105				333,000 <sup>*</sup>
M 52 × 1.5	II	GYW0520DNEBC	100	30	8	2	333,000 <sup>*</sup>
		GYU0520DNEBC	105				333,000 <sup>*</sup>
M 55 × 4	II	GYW055UDNEBC	100	30	8	2	333,000 <sup>*</sup>
		GYU055UDNEBC	105				333,000 <sup>*</sup>
M 55 × 3	II	GYW055SDNEBC	100	30	8	2	333,000 <sup>*</sup>
		GYU055SDNEBC	105				333,000 <sup>*</sup>
M 55 × 2	II	GYW055QDNEBC	100	30	8	2	333,000 <sup>*</sup>
		GYU055QDNEBC	105				333,000 <sup>*</sup>
M 55 × 1.5	II	GYW0550DNEBC	100	30	8	2	333,000 <sup>*</sup>
		GYU0550DNEBC	105				333,000 <sup>*</sup>
M 56 × 5.5	II	GYW056XDNEBC	100	36	8	2	333,000 <sup>*</sup>
		GYU056XDNEBC	105				333,000 <sup>*</sup>
		GYC056XDNEBC	120				422,000 <sup>*</sup>
		GYF056XDNEBC	125				422,000 <sup>*</sup>

※=特定流通品(受注生産品) \*改良等のため予告なく仕様を変更する場合があります。 ・TYPE:2(φ63以上)は面取り部はありません。 ・ソリッドダイス:Dは裏面から使用できません。

呼び	等級	商品コード	D (mm)	T (mm)	切りくず 穴数	TYPE	メーカー希望 小売価格(円)
M 56 × 4	II	GYW056UDNEBC	100	30	8	2	333,000 <sup>*</sup>
		GYW056UDNEBC	105				333,000 <sup>*</sup>
		GYC056UDNEBC	120				422,000 <sup>*</sup>
		GYF056UDNEBC	125				422,000 <sup>*</sup>
M 56 × 3	II	GYW056SDNEBC	100	30	8	2	333,000 <sup>*</sup>
		GYW056SDNEBC	105				333,000 <sup>*</sup>
		GYC056SDNEBC	120				422,000 <sup>*</sup>
		GYF056SDNEBC	125				422,000 <sup>*</sup>
M 56 × 2	II	GYW056QDNEBC	100	30	8	2	333,000 <sup>*</sup>
		GYW056QDNEBC	105				333,000 <sup>*</sup>
		GYC056QDNEBC	120				422,000 <sup>*</sup>
		GYF056QDNEBC	125				422,000 <sup>*</sup>
M 56 × 1.5	II	GYW056ODNEBC	100	30	8	2	333,000 <sup>*</sup>
		GYW056ODNEBC	105				333,000 <sup>*</sup>
		GYC056ODNEBC	120				422,000 <sup>*</sup>
		GYF056ODNEBC	125				422,000 <sup>*</sup>
M 58 × 4	II	GYW058UDNEBC	100	30	8	2	333,000 <sup>*</sup>
		GYW058UDNEBC	105				333,000 <sup>*</sup>
		GYC058UDNEBC	120				422,000 <sup>*</sup>
		GYF058UDNEBC	125				422,000 <sup>*</sup>
M 58 × 3	II	GYW058SDNEBC	100	30	8	2	333,000 <sup>*</sup>
		GYW058SDNEBC	105				333,000 <sup>*</sup>
		GYC058SDNEBC	120				422,000 <sup>*</sup>
		GYF058SDNEBC	125				422,000 <sup>*</sup>
M 58 × 2	II	GYW058QDNEBC	100	30	8	2	333,000 <sup>*</sup>
		GYW058QDNEBC	105				333,000 <sup>*</sup>
		GYC058QDNEBC	120				422,000 <sup>*</sup>
		GYF058QDNEBC	125				422,000 <sup>*</sup>
M 58 × 1.5	II	GYW058ODNEBC	100	30	8	2	333,000 <sup>*</sup>
		GYW058ODNEBC	105				333,000 <sup>*</sup>
		GYC058ODNEBC	120				422,000 <sup>*</sup>
		GYF058ODNEBC	125				422,000 <sup>*</sup>
M 60 × 5.5	II	GYW060XDNEBC	100	36	8	2	333,000 <sup>*</sup>
		GYW060XDNEBC	105				333,000 <sup>*</sup>
		GYC060XDNEBC	120				422,000 <sup>*</sup>
		GYF060XDNEBC	125				422,000 <sup>*</sup>
M 60 × 4	II	GYW060UDNEBC	100	30	8	2	333,000 <sup>*</sup>
		GYW060UDNEBC	105				333,000 <sup>*</sup>
		GYC060UDNEBC	120				422,000 <sup>*</sup>
		GYF060UDNEBC	125				422,000 <sup>*</sup>
M 60 × 3	II	GYW060SDNEBC	100	30	8	2	333,000 <sup>*</sup>
		GYW060SDNEBC	105				333,000 <sup>*</sup>
		GYC060SDNEBC	120				422,000 <sup>*</sup>
		GYF060SDNEBC	125				422,000 <sup>*</sup>

※=特定流通品(受注生産品) \*改良等のため予告なく仕様を変更する場合があります。 ・TYPE:2(φ63以上)は面取り部はありません。 ・ソリッドダイス:Dは裏面から使用できません。

# メートル左ねじ用

呼び	等級	商品コード	D (mm)	T (mm)	切りくず 穴数	TYPE	メーカー希望 小売価格(円)
M 60 × 2	II	GYW060QDNEBC	100	30	8	2	333,000 <sup>*</sup>
		GYW060QDNEBC	105				333,000 <sup>*</sup>
		GYC060QDNEBC	120				422,000 <sup>*</sup>
		GYF060QDNEBC	125				422,000 <sup>*</sup>
M 60 × 1.5	II	GYW060ODNEBC	100	30	8	2	333,000 <sup>*</sup>
		GYW060ODNEBC	105				333,000 <sup>*</sup>
		GYC060ODNEBC	120				422,000 <sup>*</sup>
		GYF060ODNEBC	125				422,000 <sup>*</sup>
M 62 × 4	II	GYW062UDNEBC	100	30	8	2	333,000 <sup>*</sup>
		GYW062UDNEBC	105				333,000 <sup>*</sup>
		GYC062UDNEBC	120				422,000 <sup>*</sup>
		GYF062UDNEBC	125				422,000 <sup>*</sup>
M 62 × 3	II	GYW062SDNEBC	100	30	8	2	333,000 <sup>*</sup>
		GYW062SDNEBC	105				333,000 <sup>*</sup>
		GYC062SDNEBC	120				422,000 <sup>*</sup>
		GYF062SDNEBC	125				422,000 <sup>*</sup>
M 62 × 2	II	GYW062QDNEBC	100	30	8	2	333,000 <sup>*</sup>
		GYW062QDNEBC	105				333,000 <sup>*</sup>
		GYC062QDNEBC	120				422,000 <sup>*</sup>
		GYF062QDNEBC	125				422,000 <sup>*</sup>
M 62 × 1.5	II	GYW062ODNEBC	100	30	8	2	333,000 <sup>*</sup>
		GYW062ODNEBC	105				333,000 <sup>*</sup>
		GYC062ODNEBC	120				422,000 <sup>*</sup>
		GYF062ODNEBC	125				422,000 <sup>*</sup>
M 64 × 6	II	GYW064YDNEBC	100	36	8	2	333,000 <sup>*</sup>
		GYW064YDNEBC	105				333,000 <sup>*</sup>
		GYC064YDNEBC	120				422,000 <sup>*</sup>
		GYF064YDNEBC	125				422,000 <sup>*</sup>
M 64 × 4	II	GYW064UDNEBC	100	30	8	2	333,000 <sup>*</sup>
		GYW064UDNEBC	105				333,000 <sup>*</sup>
		GYC064UDNEBC	120				422,000 <sup>*</sup>
		GYF064UDNEBC	125				422,000 <sup>*</sup>
M 64 × 3	II	GYW064SDNEBC	100	30	8	2	333,000 <sup>*</sup>
		GYW064SDNEBC	105				333,000 <sup>*</sup>
		GYC064SDNEBC	120				422,000 <sup>*</sup>
		GYF064SDNEBC	125				422,000 <sup>*</sup>
M 64 × 2	II	GYW064QDNEBC	100	30	8	2	333,000 <sup>*</sup>
		GYW064QDNEBC	105				333,000 <sup>*</sup>
		GYC064QDNEBC	120				422,000 <sup>*</sup>
		GYF064QDNEBC	125				422,000 <sup>*</sup>
M 64 × 1.5	II	GYW064ODNEBC	100	30	8	2	333,000 <sup>*</sup>
		GYW064ODNEBC	105				333,000 <sup>*</sup>
		GYC064ODNEBC	120				422,000 <sup>*</sup>
		GYF064ODNEBC	125				422,000 <sup>*</sup>

※=特定流通品(受注生産品) \*改良等のため予告なく仕様を変更する場合があります。 ・TYPE:2(φ63以上)は面取り部はありません。 ・ソリッドダイス:Dは裏面から使用できません。

呼び	等級	商品コード	D (mm)	T (mm)	切りくず 穴数	TYPE	メーカー希望 小売価格(円)
M 65 × 6	II	GY065YDNEBC	105	36	8	2	333,000 <sup>*</sup>
		GYC065YDNEBC	120				422,000 <sup>*</sup>
		GYF065YDNEBC	125				422,000 <sup>*</sup>
M 65 × 4	II	GY065UDNEBC	105	30	8	2	333,000 <sup>*</sup>
		GYC065UDNEBC	120				422,000 <sup>*</sup>
		GYF065UDNEBC	125				422,000 <sup>*</sup>
M 65 × 3	II	GY065SDNEBC	105	30	8	2	333,000 <sup>*</sup>
		GYC065SDNEBC	120				422,000 <sup>*</sup>
		GYF065SDNEBC	125				422,000 <sup>*</sup>
M 65 × 2	II	GY065QDNEBC	105	30	8	2	333,000 <sup>*</sup>
		GYC065QDNEBC	120				422,000 <sup>*</sup>
		GYF065QDNEBC	125				422,000 <sup>*</sup>
M 65 × 1.5	II	GY065ODNEBC	105	30	8	2	333,000 <sup>*</sup>
		GYC065ODNEBC	120				422,000 <sup>*</sup>
		GYF065ODNEBC	125				422,000 <sup>*</sup>
M 68 × 6	II	GY068YDNEBC	105	36	8	2	333,000 <sup>*</sup>
		GYC068YDNEBC	120		10		422,000 <sup>*</sup>
		GYF068YDNEBC	125		422,000 <sup>*</sup>		
M 68 × 4	II	GY068UDNEBC	105	30	8	2	333,000 <sup>*</sup>
		GYC068UDNEBC	120		10		422,000 <sup>*</sup>
		GYF068UDNEBC	125		422,000 <sup>*</sup>		
M 68 × 3	II	GY068SDNEBC	105	30	8	2	333,000 <sup>*</sup>
		GYC068SDNEBC	120		10		422,000 <sup>*</sup>
		GYF068SDNEBC	125		422,000 <sup>*</sup>		
M 68 × 2	II	GY068QDNEBC	105	30	8	2	333,000 <sup>*</sup>
		GYC068QDNEBC	120		10		422,000 <sup>*</sup>
		GYF068QDNEBC	125		422,000 <sup>*</sup>		
M 68 × 1.5	II	GY068ODNEBC	105	30	8	2	333,000 <sup>*</sup>
		GYC068ODNEBC	120		10		422,000 <sup>*</sup>
		GYF068ODNEBC	125		422,000 <sup>*</sup>		
M 70 × 6	II	GYC070YDNEBC	120	36	10	2	422,000 <sup>*</sup>
		GYF070YDNEBC	125				422,000 <sup>*</sup>
M 70 × 4	II	GYC070UDNEBC	120	30	10	2	422,000 <sup>*</sup>
		GYF070UDNEBC	125				422,000 <sup>*</sup>
M 70 × 3	II	GYC070SDNEBC	120	30	10	2	422,000 <sup>*</sup>
		GYF070SDNEBC	125				422,000 <sup>*</sup>
M 70 × 2	II	GYC070QDNEBC	120	30	10	2	422,000 <sup>*</sup>
		GYF070QDNEBC	125				422,000 <sup>*</sup>
M 70 × 1.5	II	GYC070ODNEBC	120	30	10	2	422,000 <sup>*</sup>
		GYF070ODNEBC	125				422,000 <sup>*</sup>
M 72 × 6	II	GYC072YDNEBC	120	36	10	2	422,000 <sup>*</sup>
		GYF072YDNEBC	125				422,000 <sup>*</sup>

※=特定流通品(受注生産品) \*改良等のため予告なく仕様を変更する場合があります。 ・TYPE:2(φ63以上)は面取り部はありません。 ・ソリッドダイス:Dは裏面から使用できません。

# メートル左ねじ用

呼び	等級	商品コード	D (mm)	T (mm)	切りくず 穴数	TYPE	メーカー希望 小売価格(円)
M 72 × 4	II	GYC072UDNEBC	120	30	10	2	422,000 *
		GYF072UDNEBC	125				422,000 *
M 72 × 3	II	GYC072SDNEBC	120	30	10	2	422,000 *
		GYF072SDNEBC	125				422,000 *
M 72 × 2	II	GYC072QDNEBC	120	30	10	2	422,000 *
		GYF072QDNEBC	125				422,000 *
M 72 × 1.5	II	GYC0720DNEBC	120	30	10	2	422,000 *
		GYF0720DNEBC	125				422,000 *
M 75 × 6	II	GYC075YDNEBC	120	36	10	2	422,000 *
		GYF075YDNEBC	125				422,000 *
M 75 × 4	II	GYC075UDNEBC	120	30	10	2	422,000 *
		GYF075UDNEBC	125				422,000 *
M 75 × 3	II	GYC075SDNEBC	120	30	10	2	422,000 *
		GYF075SDNEBC	125				422,000 *
M 75 × 2	II	GYC075QDNEBC	120	30	10	2	422,000 *
		GYF075QDNEBC	125				422,000 *
M 75 × 1.5	II	GYC0750DNEBC	120	30	10	2	422,000 *
		GYF0750DNEBC	125				422,000 *
M 76 × 6	II	GYC076YDNEBC	120	36	10	2	422,000 *
		GYF076YDNEBC	125				422,000 *
M 76 × 4	II	GYC076UDNEBC	120	30	10	2	422,000 *
		GYF076UDNEBC	125				422,000 *
M 76 × 3	II	GYC076SDNEBC	120	30	10	2	422,000 *
		GYF076SDNEBC	125				422,000 *
M 76 × 2	II	GYC076QDNEBC	120	30	10	2	422,000 *
		GYF076QDNEBC	125				422,000 *
M 76 × 1.5	II	GYC0760DNEBC	120	30	10	2	422,000 *
		GYF0760DNEBC	125				422,000 *
M 78 × 2	II	GYC078QDNEBC	120	30	10	2	422,000 *
		GYF078QDNEBC	125				422,000 *
M 80 × 6	II	GYC080YDNEBC	120	36	10	2	422,000 *
		GYF080YDNEBC	125				422,000 *
M 80 × 4	II	GYC080UDNEBC	120	30	10	2	422,000 *
		GYF080UDNEBC	125				422,000 *
M 80 × 3	II	GYC080SDNEBC	120	30	10	2	422,000 *
		GYF080SDNEBC	125				422,000 *
M 80 × 2	II	GYC080QDNEBC	120	30	10	2	422,000 *
		GYF080QDNEBC	125				422,000 *
M 80 × 1.5	II	GYC0800DNEBC	120	30	10	2	422,000 *
		GYF0800DNEBC	125				422,000 *

※=特定流通品(受注生産品) \*改良等のため予告なく仕様を変更する場合があります。 ・TYPE:2(φ63以上)は面取り部はありません。 ・ソリッドダイス:Dは裏面から使用できません。

## ユニファイ左ねじ用

呼び	等級	商品コード	D (mm)	T (mm)	切りくず 穴数	TYPE	メーカー希望 小売価格(円)
1/4 - 20UNC	II	GYGU04NDNEBC	25	9	4	1	15,400 <sup>**</sup>
1/4 - 28UNF	II	GYGU04KDNEBC	25	9	4	1	15,400 <sup>**</sup>
5/16 - 18UNC	II	GYGU050DNEBC	25	9	4	1	15,400 <sup>**</sup>
5/16 - 24UNF	II	GYGU05MDNEBC	25	9	4	1	15,400 <sup>**</sup>
3/8 - 16UNC	II	GYGU06PDNEBC	25	9	5	1	15,400 <sup>**</sup>
3/8 - 24UNF	II	GYGU06MDNEBC	25	9	5	1	15,400 <sup>**</sup>
		GYJU06MDNEBC	38	13	4		20,600 <sup>**</sup>
7/16 - 20UNF	II	GYJU07NDNEBC	38	13	4	1	20,600 <sup>**</sup>
1/2 - 13UNC	II	GYJU08RDNEBC	38	13	4	1	20,600 <sup>**</sup>
1/2 - 20UNF	II	GYJU08NDNEBC	38	13	4	1	20,600 <sup>**</sup>
9/16 - 12UNC	II	GYJU09SDNEBC	38	13	5	1	20,600 <sup>**</sup>
9/16 - 18UNF	II	GYJU090DNEBC	38	13	5	1	20,600 <sup>**</sup>
5/8 - 11UNC	II	GYMU10UDNEBC	50	16	4	1	33,500 <sup>**</sup>
5/8 - 18UNF	II	GYMU100DNEBC	50	16	4	1	33,500 <sup>**</sup>
3/4 - 10UNC	II	GYMU12VDNEBC	50	16	5	1	33,500 <sup>**</sup>
3/4 - 16UNF	II	GYMU12PDNEBC	50	16	5	1	33,500 <sup>**</sup>
7/8 - 9UNC	II	GYMU14WDNEBC	50	16	6	1	33,500 <sup>**</sup>
7/8 - 14UNF	II	GYMU14QDNEBC	50	16	6	1	33,500 <sup>**</sup>

## ウィット左ねじ用

呼び	等級	商品コード	D (mm)	T (mm)	切りくず 穴数	TYPE	メーカー希望 小売価格(円)
3/16W24	II	GYEW03MDNEBC	20	7	4	1	12,900 <sup>**</sup>
5/16W18	II	GYGW050DNEBC	25	9	4	1	15,400 <sup>**</sup>
3/8W16	II	GYGW06PDNEBC	25	9	5	1	15,400 <sup>**</sup>
		GYJW06PDNEBC	38	13	4		20,600 <sup>**</sup>
7/16W14	II	GYJW07QDNEBC	38	13	4	1	20,600 <sup>**</sup>
1/2W12	II	GYJW08SDNEBC	38	13	4	1	20,600 <sup>**</sup>
5/8W11	II	GYJW10UDNEBC	38	13	5	1	20,600 <sup>**</sup>
3/4W10	II	GYMW12VDNEBC	50	16	5	1	33,500 <sup>**</sup>
7/8W9	II	GYMW14WDNEBC	50	16	6	1	33,500 <sup>**</sup>
1 W8	II	GYMW16XDNEBC	50	16	6	1	33,500 <sup>**</sup>

\*\*=特定流通品(受注生産品) \*改良等のため予告なく仕様を変更する場合があります。 ・TYPE:2(φ63以上)は面取り部はありません。 ・ソリッドダイス:Dは裏面から使用できません。

## 管用平行ねじ用

呼び	商品コード	D (mm)	T (mm)	切りくず 穴数	TYPE	メーカー希望 小売価格(円)
PF1/16 - 28	TYGPF010NEBC	25	9	4	1	10,900 *
PF1/8 - 28	TYGPF020NEBC	25	9	5	1	10,900 *
	TYJPF020NEBC	38	13	4		11,400
PF1/4 - 19	TYJPF040NEBC	38	13	5	1	11,400
PF3/8 - 19	TYJPF060NEBC	38	13	6	1	11,400 *
	TYMPF060NEBC	50	16	5		18,400
PF1/2 - 14	TYMPF080NEBC	50	16	5	1	18,400
PF5/8 - 14	TYMPF100NEBC	50	16	6	1	20,700 *
PF3/4 - 14	TYMPF120NEBC	50	16	6	1	18,400 *
	TYRPF120NEBC	63	20		2	53,000
PF1 - 11	TYUPF160NEBC	75	25	6	2	90,700
PF1 1/4 - 11	TYUPF200NEBC	75	25	8	2	90,700 *
PF1 1/2 - 11	TYUPF240NEBC	75	25	8	2	90,700 *
PF2 - 11	TYYPF320NEBC	105	30	8	2	218,000 *

## 管用平行左ねじ用

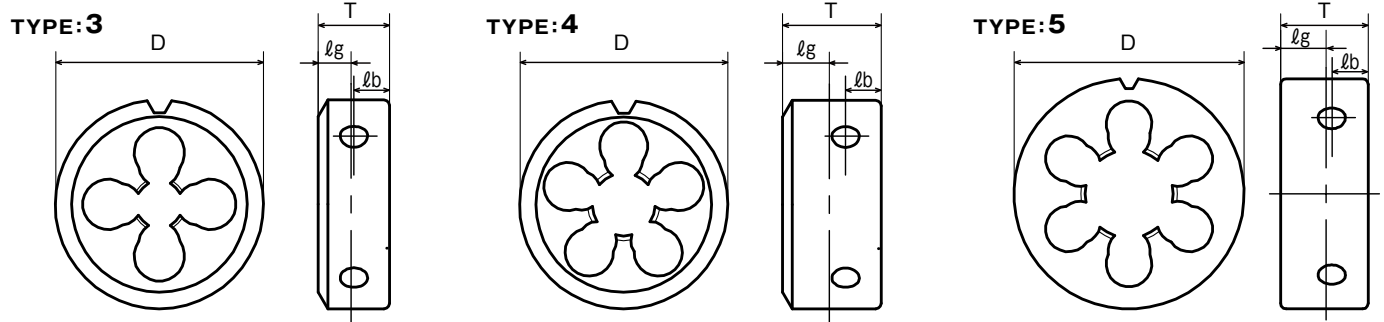
呼び	商品コード	D (mm)	T (mm)	切りくず 穴数	TYPE	メーカー希望 小売価格(円)
PF1/8 - 28	GYJPF020NEBC	38	13	4	1	17,000 *
PF1/4 - 19	GYJPF040NEBC	38	13	5	1	17,000 *
PF3/8 - 19	GYMPF060NEBC	50	16	5	1	27,700 *
PF1/2 - 14	GYMPF080NEBC	50	16	5	1	27,700 *
PF3/4 - 14	GYRPF120NEBC	63	20	6	2	79,500 *
PF1 - 11	GYUPF160NEBC	75	25	6	2	137,000 *

## アメリカ管用平行ねじ用

呼び	商品コード	D (mm)	T (mm)	切りくず 穴数	TYPE	メーカー希望 小売価格(円)
1/16 - 27NPSM	TYJSM010NEBC	38	13	4	1	13,200 *
1/8 - 27NPSM	TYJSM020NEBC	38	13	4	1	13,200 *
1/4 - 18NPSM	TYJSM040NEBC	38	13	5	1	13,200 *
3/8 - 18NPSM	TYMSM060NEBC	50	16	5	1	21,200 *
1/2 - 14NPSM	TYMSM080NEBC	50	16	5	1	21,200 *
3/4 - 14NPSM	TYRSM120NEBC	63	20	6	2	60,400 *
1 - 11 1/2NPSM	TYUSM160NEBC	75	25	6	2	104,000 *
1 1/4 - 11 1/2NPSM	TYUSM200NEBC	75	25	8	2	104,000 *

※=特定流通品(受注生産品) \*改良等のため予告なく仕様を変更する場合があります。 ・TYPE:2(φ63以上)は面取り部はありません。 ・ソリッドダイス:Dは裏面から使用できません。

# 管用ソリッドダイス D



・管用テーパねじ用 (PT・NPT・NPTF) の形状図です。 ・lgは基準径の位置を, lbは押し穴の位置を表しています。

## 商品の特長

従来の管用テーパねじ用ソリッドダイスの外径×厚みを見直いたしました。

- ①管用テーパソリッドダイスDは、PT、NPT、NPTFの呼びごとのダイス外径と厚みを共通化するとともに、全てのおねじ規格を満足できる厚みにしています。
- ②従来品は、押し穴の位置が厚みの中間にあり、標準的なホルダでは使用できない状況でしたが、管用テーパソリッドダイスDは、押し穴の位置を一般的なダイスの位置に合わせ、各種ホルダで容易に使用できるようにしました。

・押し穴とは、ダイスをホルダなどに固定する締め付けボルトの当たり穴のことです。

◎管用ソリッドダイス D裏面



・ソリッドダイス Dは裏面から加工はできません。

## 管用テーパねじ用

呼び	商品コード	D (mm)	T (mm)	lg (mm)	lb (mm)	切りくず穴数	TYPE	メーカー希望小売価格 (円)
PT1/16 - 28	TYJPT010NEBC	38	13	6	6.5	4	3	16,400 *
PT1/8 - 28	TYJPT020NEBC	38	13	6	6.5	4	3	16,400
PT1/4 - 19	TYJPT040NEBC	38	18	8.5	6.5	5	4	16,400
PT3/8 - 19	TYMPT060NEBC	50	22	10	8	5	4	26,200
PT1/2 - 14	TYMPT080NEBC	50	22	12	8	6	4	26,200
PT5/8 - 14	TYRPT100NEBC	63	24	12	10	6	5	77,400 *
PT3/4 - 14	TYRPT120NEBC	63	24	12.5	10	6	5	68,600
PT7/8 - 14	TYUPT140NEBC	75	30	12.5	12.5	6	5	139,000 *
PT1 - 11	TYUPT160NEBC	75	30	15	12.5	6	5	123,000
PT1 1/4 - 11	TYUPT200NEBC	75	30	15	12.5	6	5	123,000 *
PT1 1/2 - 11	TYUPT240NEBC	75	30	15	12.5	6	5	123,000 *
PT2 - 11	TYIPT320NEBC	105	36	17.5	15	8	5	295,000 *

従来品のSR-Dと寸法が違います。

## 管用テーパ左ねじ用

呼び	商品コード	D (mm)	T (mm)	lg (mm)	lb (mm)	切りくず穴数	TYPE	メーカー希望小売価格 (円)
PT1/8 - 28	GYJPT020NEBC	38	13	6	6.5	4	3	24,600 *
PT1/4 - 19	GYJPT040NEBC	38	18	8.5	6.5	5	4	24,600 *
PT3/8 - 19	GYMPT060NEBC	50	22	10	8	5	4	39,200 *
PT1/2 - 14	GYMPT080NEBC	50	22	12	8	6	4	39,200 *
PT3/4 - 14	GYRPT120NEBC	63	24	12.5	10	6	5	103,000 *
PT1 - 11	GYUPT160NEBC	75	30	15	12.5	6	5	183,000 *

従来品のSR-Dと寸法が違います。

※=特定流通品 (受注生産品) \*改良等のため予告なく仕様を変更する場合があります。 ・TYPE:2 (φ63以上) は面取り部はありません。 ・ソリッドダイス: Dは裏面から使用できません。

## アメリカ管用テーパねじ用

呼び	商品コード	D (mm)	T (mm)	ℓ <sub>g</sub> (mm)	ℓ <sub>b</sub> (mm)	切りくず穴数	TYPE	メーカー希望小売価格(円)
1/16 - 27NPT	TYJNT010NEBC	38	13	5	6.5	4	3	19,500 *
1/8 - 27NPT	TYJNT020NEBC	38	13	5	6.5	4	3	19,500
1/4 - 18NPT	TYJNT040NEBC	38	18	8	6.5	5	4	19,500
3/8 - 18NPT	TYMNT060NEBC	50	22	8	8	5	4	31,400 *
1/2 - 14NPT	TYMNT080NEBC	50	22	10	8	6	4	31,400 *
3/4 - 14NPT	TYRNT120NEBC	63	24	10	10	6	5	82,000 *
1 - 11 1/2NPT	TYUNT160NEBC	75	30	13	12.5	6	5	147,000 *
1 1/4 - 11 1/2NPT	TYUNT200NEBC	75	30	13.5	12.5	6	5	147,000 *

従来品のSR-Dと寸法が違います。

## アメリカドライシール管用テーパねじ用

呼び	商品コード	D (mm)	T (mm)	ℓ <sub>g</sub> (mm)	ℓ <sub>b</sub> (mm)	切りくず穴数	TYPE	メーカー希望小売価格(円)
1/16 - 27NPTF	TYJNF010NEBC	38	13	6	6.5	4	3	21,400 *
1/8 - 27NPTF	TYJNF020NEBC	38	13	6	6.5	4	3	21,400 *
1/4 - 18NPTF	TYJNF040NEBC	38	18	10	6.5	5	4	21,400 *
3/8 - 18NPTF	TYMNF060NEBC	50	22	10	8	5	4	34,400 *
1/2 - 14NPTF	TYMNF080NEBC	50	22	12	8	6	4	34,400 *
3/4 - 14NPTF	TYRNF120NEBC	63	24	12	10	6	5	90,500 *
1 - 11 1/2NPTF	TYUNF160NEBC	75	30	15	12.5	6	5	162,000 *
1 1/4 - 11 1/2NPTF	TYUNF200NEBC	75	30	15.5	12.5	6	5	162,000 *

従来品のSR-Dと寸法が違います。

\*=特定流通品(受注生産品) \*改良等のため予告なく仕様を変更する場合があります。・TYPE:5(φ63以上)は面取り部はありません。・ソリッドダイス:Dは裏面から使用できません。

## 関連商品

マシニングセンタ用ダイスアタッチメント **DA SS**



旋盤用ダイスアタッチメント

**DA SL**



パンフレット

「マシニングセンタ用ダイスアタッチメント DA SS・旋盤用ダイスアタッチメント DA SL」

### ご使用に際しての注意

- ◆破損する危険があるので、カバー・保護めがねなどを使用してください。
- ◆破損する危険があるので、適切な加工条件で使用してください。
- ◆巻き込まれることがありますので、工具の回転中は絶対に手袋を着用しないでください。
- ◆落下した工具で足を負傷することがありますので、安全靴を着用してください。
- ◆工具を機械に取り付ける際は、がたや振れがないようにしっかりと固定してください。
- ◆被加工材は加工中に動くことがないように、しっかりと固定してください。ひどい摩耗や刃欠けのある工具は使用しないでください。
- ◆加工中、高温発熱が予測され火災の危険がありますので防災対策を必ず行ってください。

**株式会社 彌満和製作所**

本社 〒104-0031 東京都中央区京橋3-13-10 (中島ゴールドビル)

フリーダイヤル ヤマワハヨイヤ

●タッピング技術相談室: ☎0120-800-418

●ホームページアドレス: <https://www.yamawa.com/jp>

YAMAWAグループ (株)やまわエンジニアリングサービス (株)やまわインターナショナル



**未来のためのエコアクション**  
品質に影響を与えない部位の仕上げ加工を簡素にして  
環境負荷低減に取り組んでいます **YAMAWA**

