

RE-HT



大径サイズのねじサライ加工に最適!!

刃部交換式

ねじサライ用タップ

RE-HT ねじサライ用タップ (刃部交換式)

HSS

OX
Oxide



- 主な用途: ねじすの補修、ばり、塗料、溶接作業時のスパッタ、錆の除去。
- 大径ねじの手回し補修加工に最適な刃部形状を採用。
- 刃部を交換するだけで、大径サイズ(M50~M80)のねじサライ加工ができ、とても経済的。
- ロングタイプのアーバをご使用頂ければ、深穴のサライ加工も可能。



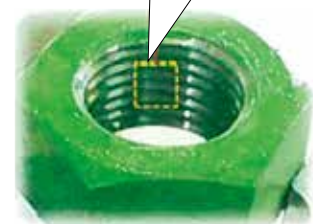
サライ加工後
(拡大写真)



サライ加工前



サライ加工後

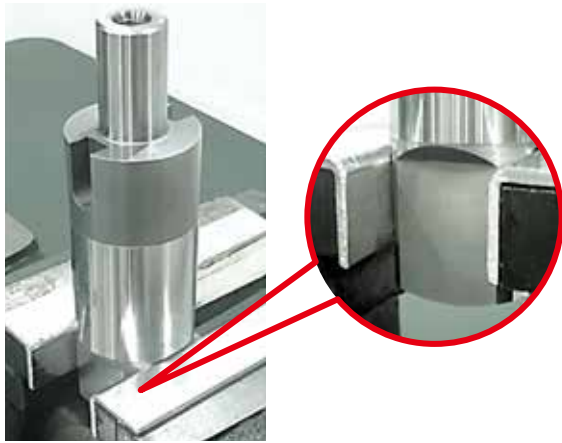


注意事項

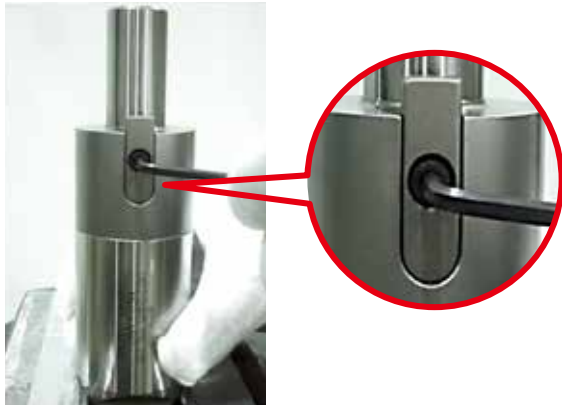
- ① 刃部交換方式のため、通常のねじ立て加工は、できません。
また、過度なサライ加工を行うと破損する恐れがありますので、ご注意ください。
- ② 手回し専用ですので、機械ではご使用いただけません。
- ③ 六角穴付きボルトの過度の締め付けは、部品の変形、破損の原因となります。

組み付け方法

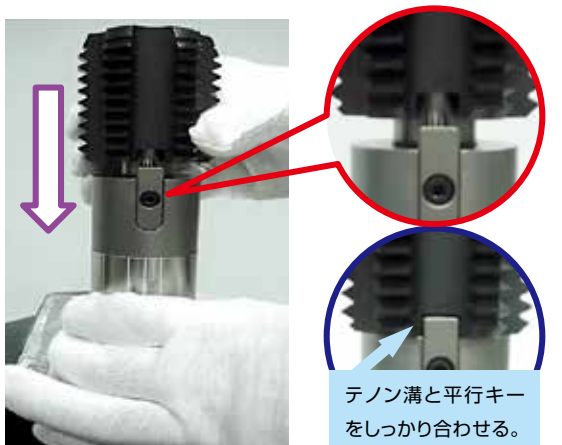
- 1 アーバの四角部をバイス等にしっかりと固定する。



- 2 平行キーをアーバのキー溝に挿入し、六角穴付きボルト(M4)を六角レンチ(3mm)で回して固定する。※2ヶ所(裏側にもあります)



- 3 刃部のテノン溝とアーバの平行キーを合わせて刃部をアーバ軸に挿入する。



- 4 平座金・ばね座金を刃部の座ぐり部にはめ込む。六角穴付きボルト(M10)を六角レンチ(8mm)で回して仮締めする。



- 5 刃部をタッピング時に負荷がかかる回転方向に寄せた状態にする。



- 6 六角穴付きボルト(M10)を回して刃部を固定する。組付け完了後、バイスから外して完了。



参考

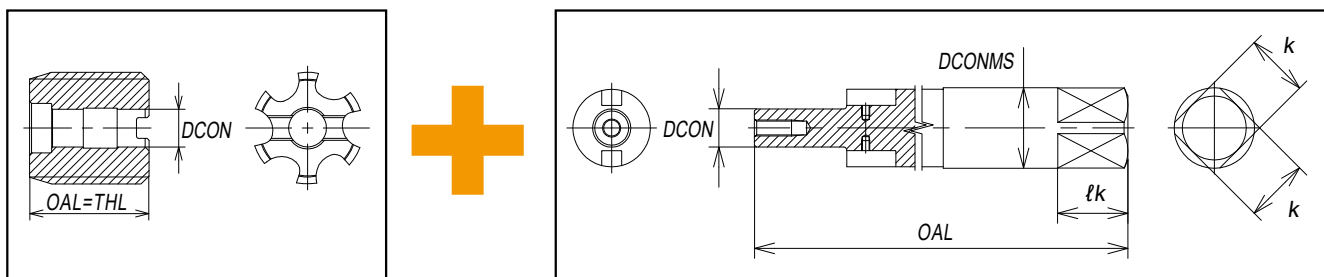
刃部固定ねじの締め付けトルク

六角穴付きボルト	締め付けトルク (N・m)
M10	24

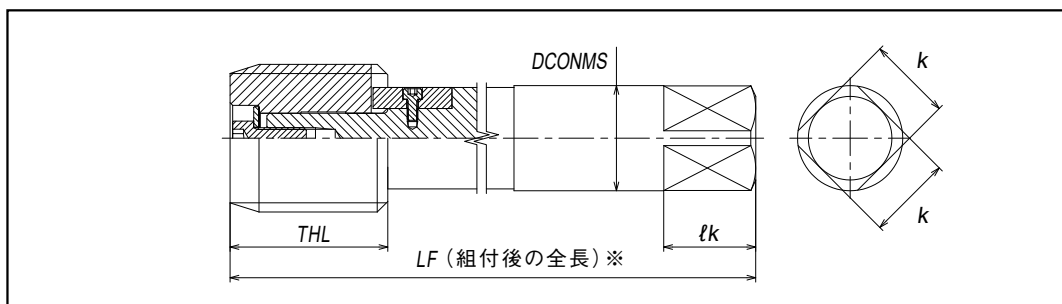
■初めてご購入される際は、刃部とアーバをセットでご注文ください。

【刃部】 p.4~p.6参照

【アーバ】 p.7参照



【組付後】



※3種類のアーバとの組み合わせにより、LF(組付後の全長)は200, 400, 600mmになります。

〈初回ご注文例〉

刃部 M50X3(T5050SANEX2) + アーバ(REAB22200) = RE-HT M50X3 LF-200

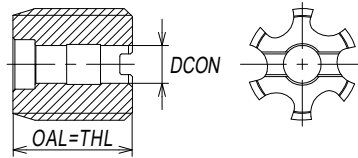
●次回は...

- ①刃部が摩耗した際は、同じ刃部 M50X3(T5050SANEX2)のみご購入頂ければ繰返しお使い頂けます。
- ②お手持ちのアーバ(REAB22200)に、刃部 M80X1.5(T50800ANEX2)を組み合わせることも可能です。
⇒組付後の全長は同じくLF-200になります。
- ③お手持ちの刃部 M50X3(T5050SANEX2)に、アーバ(REAB22600)を組み合わせることも可能です。
⇒ロングシャンクRE-HT M50X3 LF-600としてご使用頂けます。

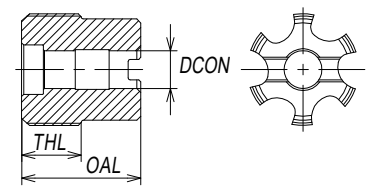
形状及び寸法一覧表

■ 刃部

【TYPE-1】



【TYPE-2】



メートルねじ用

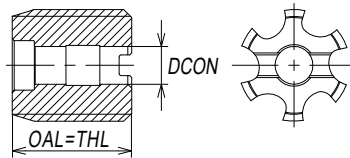
呼び	商品コード	等級	食付き	OAL(L) (mm)	THL(ℓ) (mm)	DCON(d) (mm)	溝数	形状	メーカー希望 小売価格(円)
M50×3	T5050SANEX2	ISO2	2P	60	60	22	6	1	77,400 [□]
M50×2	T5050QANEX2	ISO2	2P	60	30	22	6	2	77,400 [□]
M50×1.5	T5050OANEX2								84,500 [□]
M52×5	T5052WANEX2	ISO2	2P	60	60	22	6	1	84,500 [□]
M52×4	T5052UANEX2								84,500 [□]
M52×3	T5052SANEX2								84,500 [□]
M52×2	T5052QANEX2	ISO2	2P	60	30	22	6	2	84,500 [□]
M52×1.5	T5052OANEX2								84,500 [□]
M55×4	T5055UANEX2	ISO2	2P	60	60	22	6	1	87,600 [□]
M55×3	T5055SANEX2								87,600 [□]
M55×2	T5055QANEX2	ISO2	2P	60	30	22	6	2	87,600 [□]
M55×1.5	T5055OANEX2								87,600 [□]
M56×5.5	T5056XANEX2	ISO2	2P	60	60	22	6	1	98,600 [□]
M56×4	T5056UANEX2								98,600 [□]
M56×3	T5056SANEX2								98,600 [□]
M56×2	T5056QANEX2	ISO2	2P	60	30	22	6	2	98,600 [□]
M56×1.5	T5056OANEX2								98,600 [□]
M58×4	T5058UANEX2	ISO2	2P	60	60	22	6	1	103,000 [□]
M58×3	T5058SANEX2								103,000 [□]
M58×2	T5058QANEX2	ISO2	2P	60	30	22	6	2	103,000 [□]
M58×1.5	T5058OANEX2								103,000 [□]
M60×5.5	T5060XANEX2	ISO2	2P	60	60	22	6	1	119,000 [□]
M60×4	T5060UANEX2								119,000 [□]
M60×3	T5060SANEX2								119,000 [□]

□=メーカー在庫品

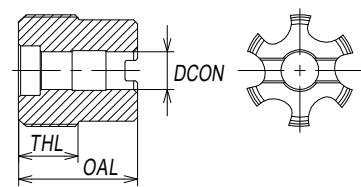
形状及び寸法一覧表

■ 刃部

【TYPE-1】



【TYPE-2】



メートルねじ用

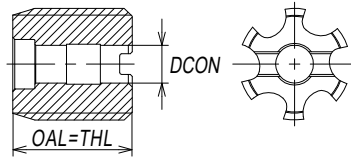
呼び	商品コード	等級	食付き	OAL(L) (mm)	THL(ℓ) (mm)	DCON(d) (mm)	溝数	形状	メーカー希望 小売価格(円)
M60×2	T5060QANEX2	ISO2	2P	60	30	22	6	2	119,000 [□]
M60×1.5	T5060OANEX2								119,000 [□]
M62×4	T5062UANEX2	ISO2	2P	60	60	22	6	1	126,000 [□]
M62×3	T5062SANEX2								126,000 [□]
M62×2	T5062QANEX2	ISO2	2P	60	30	22	6	2	126,000 [□]
M62×1.5	T5062OANEX2								126,000 [□]
M64×6	T5064YANEX2	ISO2	2P	60	60	22	6	1	146,000 [□]
M64×4	T5064UANEX2								146,000 [□]
M64×3	T5064SANEX2								146,000 [□]
M64×2	T5064QANEX2	ISO2	2P	60	30	22	6	2	146,000 [□]
M64×1.5	T5064OANEX2								146,000 [□]
M65×4	T5065UANEX2	ISO2	2P	60	60	22	6	1	152,000 [□]
M65×3	T5065SANEX2								152,000 [□]
M65×2	T5065QANEX2	ISO2	2P	60	30	22	6	2	152,000 [□]
M65×1.5	T5065OANEX2								152,000 [□]
M68×6	T5068YANEX2	ISO2	2P	60	60	22	6	1	168,000 [□]
M68×4	T5068UANEX2								168,000 [□]
M68×3	T5068SANEX2								168,000 [□]
M68×2	T5068QANEX2	ISO2	2P	60	30	22	6	2	168,000 [□]
M68×1.5	T5068OANEX2								168,000 [□]
M70×6	T5070YANEX2	ISO2	2P	60	60	22	6	1	173,000 [□]
M70×4	T5070UANEX2								173,000 [□]
M70×3	T5070SANEX2								173,000 [□]

□=メーカー在庫品

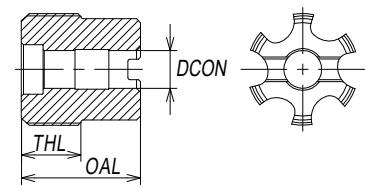
形状及び寸法一覧表

■ 刃部

【TYPE-1】



【TYPE-2】



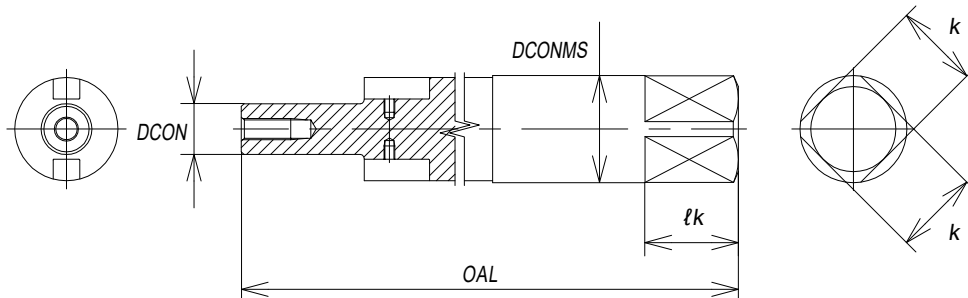
メートルねじ用

呼び	商品コード	等級	食付き	OAL(L) (mm)	THL(ℓ) (mm)	DCON(d) (mm)	溝数	形状	メーカー希望 小売価格(円)
M70×2	T5070QANEX2	ISO2	2P	60	30	22	6	2	173,000 [□]
M70×1.5	T5070OANEX2								173,000 [□]
M72×6	T5072YANEX2	ISO2	2P	60	60	22	6	1	189,000 [□]
M72×4	T5072UANEX2								189,000 [□]
M72×3	T5072SANEX2								189,000 [□]
M72×2	T5072QANEX2	ISO2	2P	60	30	22	6	2	189,000 [□]
M72×1.5	T5072OANEX2								189,000 [□]
M75×4	T5075UANEX2	ISO2	2P	60	60	22	6	1	204,000 [□]
M75×3	T5075SANEX2								204,000 [□]
M75×2	T5075QANEX2	ISO2	2P	60	30	22	6	2	204,000 [□]
M75×1.5	T5075OANEX2								204,000 [□]
M76×6	T5076YANEX2	ISO2	2P	60	60	22	6	1	211,000 [□]
M76×4	T5076UANEX2								211,000 [□]
M76×3	T5076SANEX2								211,000 [□]
M76×2	T5076QANEX2	ISO2	2P	60	30	22	6	2	211,000 [□]
M76×1.5	T5076OANEX2								211,000 [□]
M78×2	T5078QANEX2	ISO2	2P	60	30	22	6	2	222,000 [□]
M80×6	T5080YANEX2	ISO2	2P	60	60	22	6	1	228,000 [□]
M80×4	T5080UANEX2								228,000 [□]
M80×3	T5080SANEX2								228,000 [□]
M80×2	T5080QANEX2	ISO2	2P	60	30	22	6	2	228,000 [□]
M80×1.5	T5080OANEX2								228,000 [□]

□=メーカー在庫品

形状及び寸法一覧表

■ アーバ部



呼び	商品コード	LF(組付後の全長) (mm)	OAL(L) (mm)	DCONMS(Ds) (mm)	DCON(D1) (mm)	k (mm)	lk (mm)	メーカー希望 小売価格(円)
22×45×200	REAB22200	200	183	45	22	35	38	80,000 □
22×45×400	REAB22400	400	383					153,000 □
22×45×600	REAB22600	600	583					196,000 □

※アーバには下記の組付用部品が全て付属しています。

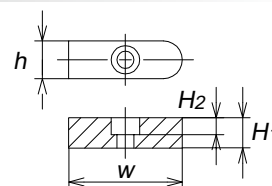
□=メーカー在庫品

組付用部品(アーバ付属品)

1. 平行キー

商品コード	W (mm)	h (mm)	H1 (mm)	H2 (mm)	メーカー希望 小売価格(円)
REPK30	30	10	8	4.5	5,800 □

□=メーカー在庫品



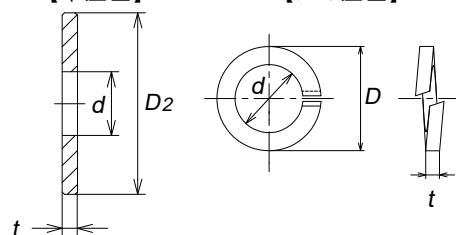
2. 平座金、ばね座金

商品コード		D2 (mm)	d (mm)	t (mm)	メーカー希望 小売価格(円)
REFS3018.4	平座金	30	10.5	3.0	640 □
	ばね座金	D (mm)	d (mm)	t (mm)	メーカー希望 小売価格(円)
		18.4	10.2	2.5	640 □

□=メーカー在庫品

【平座金】

【ばね座金】



3. 六角穴付きボルト (刃部固定用ねじ)

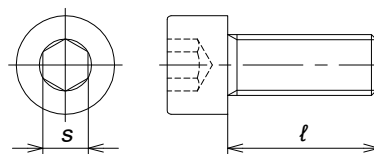
呼び	商品コード	s (mm)	ℓ (mm)	メーカー希望 小売価格(円)
M10	REBL0100	8	25	330 □

□=メーカー在庫品

(平行キー固定用ねじ)

呼び	商品コード	s (mm)	ℓ (mm)	メーカー希望 小売価格(円)
M4	REBL4.0I	3	8	460 □

□=メーカー在庫品



ご使用に際しての注意

- ◆破損する危険があるので、カバー・保護めがねなどを使用してください。
- ◆破損する危険があるので、適切な加工条件で使用してください。
- ◆巻き込まれることがありますので、工具の回転中は絶対に手袋を着用しないでください。
- ◆落下した工具で足を負傷することがありますので、安全靴を着用してください。

- ◆工具を機械に取り付ける際は、がたや振れがないようにしっかりと固定してください。
- ◆被加工材は加工中に動くことがないように、しっかりと固定してください。ひどい摩耗や刃欠けのある工具は使用しないでください。
- ◆加工中、高温発熱が予測され火災の危険がありますので防災対策を必ず行ってください。

株式会社 彌満和製作所

本社 〒104-0031 東京都中央区京橋3-13-10 (中島ゴールドビル)

フリーダイヤル ヤマワハヨイヤ

●タッピング技術相談室： ☎0120-800-418

●ホームページアドレス： <https://www.yamawa.com/jp>

YAMAWAグループ (株)やまわエンジニアリングサービス (株)やまわインターナショナル



JQA-QM5420

JQA-EM2687



未来のためのエコアクション

品質に影響を与えない部位の仕上げ加工を簡素にして
環境負荷低減に取り組んでいます

YAMAWA



BEREHTA