

# Solid Dise D

# ソリッド ダイス D

高品質なおねじ加工が簡単に!! 充実したラインナップ!!



動画サイトは  
こちらへ!

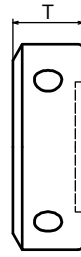
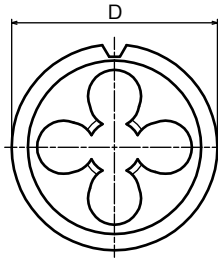


# ソリッドダイス D

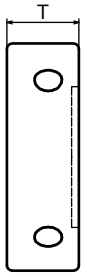
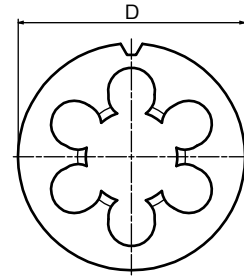
HSS 2~2.5



TYPE:1  
φ50以下



TYPE:2  
φ63以上

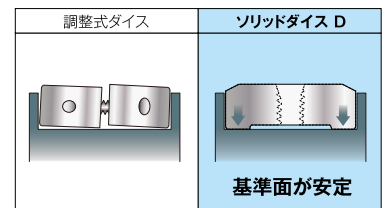


## 商品の特長

ダイスの振れ精度を向上させたソリッドダイス誕生。高速度工具鋼（HSS）を採用し、安定した加工を実現しました。

- ①面取り部にマークされている面が（表面）になります。  
加工方向を識別しやすくしております。  
※TYPE:2(φ63以上)は面取り部はありません。

◎ソリッドダイス D表面  
面取り部にマーク

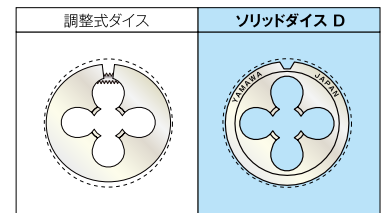


- ②加工基準面となる（裏面）は、ホルダ装着時、端面が密着するように沈みを設けました。

◎ソリッドダイス D裏面  
（加工基準面）



沈み



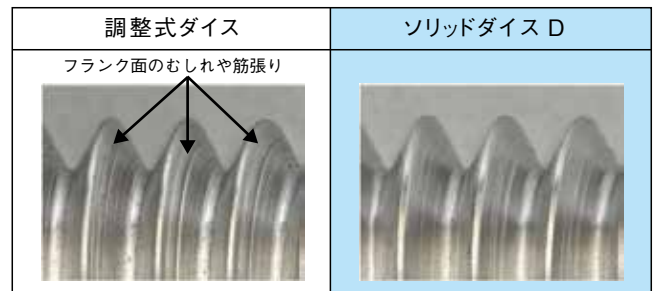
- ③ソリッドダイスのため、ねじ調整が不要です。調整式ダイスに比べ、ダイス外径の精度が向上しています。

## 加工データ

調整式ダイス特有の問題をクリアしたことにより、精度の高いおねじ加工を実現しました。

◎加工条件

ダイスサイズ	M6×1 φ20
被加工材	快削鋼
加工速度	2.6m/min
送り	フリー
加工機械	普通旋盤
加工油剤	不水溶性切削油剤



※ソリッドダイス(D)のおねじは、フランク面のむしれや筋張りが少ない。

## 関連商品

マシニングセンタ用ダイスアタッチメント DA SS

- 送り誤差の補正と心ずれを吸収する機能がついたソリッドダイス専用ツーリング。
- マシニングセンタにて複雑な加工物へ簡単におねじ加工ができます。



商品コード	全長 (mm)	シャンク径 (mm)	適応ダイス 外径 (mm)	適応ダイス メートル※	適応ダイス ユニファイ※
DASS201060	96	20	10	M1~M2.6	-
DASS201660	96	20	16	M1~M4	No0~No2
DASS202060	103	20	20	M1~M9	No0~U1/4
DASS252060	104	25	20	M1~M9	No0~U1/4
DASS252560	104	25	25	M2~M10	U1/4~U3/8
DASS323870	132	32	38	M4~M16	U5/16~U5/8



切りくず排出穴により安定加工が実現!

※参考

# メートルねじ用

呼び	商品コード	等級	D (mm)	T (mm)	切りくず 穴数	形状	メーカー希望 小売価格(円)
M 1 × 0.25	TYD1.0BDNEBC	II	16	5	3	1	9,600
	TYE1.0BDNEBC		20	7			
M 1 × 0.2	TYE1.0ADNEBC	II	20	7	3	1	16,000 <sup>*</sup>
M 1.2 × 0.25	TYD1.2BDNEBC	II	16	5	3	1	9,600
	TYE1.2BDNEBC		20	7			
M 1.2 × 0.2	TYE1.2ADNEBC	II	20	7	3	1	16,000 <sup>*</sup>
M 1.4 × 0.3	TYD1.4CDNEBC	II	16	5	3	1	9,600
	TYE1.4CDNEBC		20	7			
M 1.4 × 0.2	TYE1.4ADNEBC	II	20	7	3	1	16,000 <sup>*</sup>
M 1.6 × 0.35	TYD1.6DDNEBC	II	16	5	3	1	9,600
	TYE1.6DDNEBC		20	7			
M 1.6 × 0.2	TYE1.6ADNEBC	II	20	7	3	1	16,000 <sup>*</sup>
M 1.7 × 0.35	TYD1.7DDNEBC	II	16	5	3	1	9,600
	TYE1.7DDNEBC		20	7			
M 1.7 × 0.2	TYE1.7ADNEBC	II	20	7	3	1	16,000 <sup>*</sup>
M 1.8 × 0.35	TYD1.8DDNEBC	II	16	5	3	1	9,600 <sup>*</sup>
	TYE1.8DDNEBC		20	7			
M 1.8 × 0.2	TYE1.8ADNEBC	II	20	7	3	1	16,000 <sup>*</sup>
M 2 × 0.4	TYD2.0EDNEBC	II	16	5	3	1	7,350
	TYE2.0EDNEBC		20	7			6,420
	TYG2.0EDNEBC		25	9			7,680 <sup>*</sup>
M 2 × 0.25	TYD2.0BDNEBC	II	16	5	3	1	11,700 <sup>*</sup>
	TYE2.0BDNEBC		20	7			10,300 <sup>*</sup>
M 2.2 × 0.45	TYD2.2FDNEBC	II	16	5	3	1	7,350 <sup>*</sup>
	TYE2.2FDNEBC		20	7			6,420 <sup>*</sup>
M 2.2 × 0.25	TYD2.2BDNEBC	II	16	5	3	1	11,700 <sup>*</sup>
M 2.3 × 0.4	TYD2.3EDNEBC	II	16	5	3	1	7,350 <sup>*</sup>
	TYE2.3EDNEBC		20	7			6,420
M 2.3 × 0.25	TYE2.3BDNEBC	II	20	7	3	1	10,300 <sup>*</sup>
M 2.5 × 0.45	TYE2.5FDNEBC	II	20	7	3	1	6,420
	TYG2.5FDNEBC		25	9			7,680 <sup>*</sup>
M 2.5 × 0.35	TYE2.5DDNEBC	II	20	7	3	1	10,300 <sup>*</sup>
M 2.6 × 0.45	TYE2.6FDNEBC	II	20	7	3	1	6,420
	TYG2.6FDNEBC		25	9			7,680 <sup>*</sup>
M 2.6 × 0.35	TYE2.6DDNEBC	II	20	7	3	1	10,300 <sup>*</sup>
M 3 × 0.5	TYD3.0GDNEBC	II	16	5	3	1	7,350 <sup>*</sup>
	TYE3.0GDNEBC		20	7			6,420
	TYG3.0GDNEBC		25	9			7,680
3M0.6	TYE3.0HDNEBC	II	20	7	3	1	6,780 <sup>*</sup>
	TYG3.0HDNEBC		25	9			8,160 <sup>*</sup>

※=特定流通品(受注生産品) \*改良等のため予告なく仕様を変更する場合があります。 ・TYPE:2(φ63以上)は面取り部はありません。 ・ソリッドダイス:Dは裏面から使用できません。

# メートルねじ用

呼び	商品コード	等級	D (mm)	T (mm)	切りくず穴数	形状	メーカー希望小売価格(円)
M 3 × 0.35	TYE3.0DDNEBC	II	20	7	3	1	10,300
	TYG3.0DDNEBC		25	9			12,200 *
M 3.5 × 0.6	TYE3.5HDNEBC	II	20	7	3	1	6,420
	TYG3.5HDNEBC		25	9			7,680 *
M 3.5 × 0.5	TYE3.5GDNEBC	II	20	7	3	1	9,600 *
M 3.5 × 0.35	TYE3.5DDNEBC	II	20	7	3	1	10,300
M 4 × 0.7	TYE4.0IDNEBC	II	20	7	3	1	6,420
	TYG4.0IDNEBC		25	9			7,680
	TYJ4.0IDNEBC		38	13	4		12,000 *
4M0.75	TYE4.0JDNEBC	II	20	7	3	1	6,780
	TYG4.0JDNEBC		25	9			8,160 *
M 4 × 0.5	TYE4.0GDNEBC	II	20	7	3	1	8,000
	TYG4.0GDNEBC		25	9			12,000 *
M 4 × 0.35	TYE4.0DDNEBC	II	20	7	3	1	10,300 *
M 4.5 × 0.75	TYE4.5JDNEBC	II	20	7	4	1	7,470 *
M 4.5 × 0.5	TYE4.5GDNEBC	II	20	7	4	1	9,600 *
M 5 × 0.8	TYE5.0KDNEBC	II	20	7	4	1	6,420
	TYG5.0KDNEBC		25	9	3		7,680
	TYJ5.0KDNEBC		38	13	4		12,000 *
5M0.9	TYE5.0LDNEBC	II	20	7	4	1	6,780 *
	TYG5.0LDNEBC		25	9	3		8,160 *
M 5 × 0.75	TYE5.0JDNEBC	II	20	7	4	1	8,310 *
M 5 × 0.5	TYE5.0GDNEBC	II	20	7	4	1	8,000
	TYG5.0GDNEBC		25	9	3		12,000
M 5.5 × 0.9	TYE5.5LDNEBC	II	20	7	4	1	7,470 *
M 5.5 × 0.5	TYE5.5GDNEBC	II	20	7	4	1	9,600 *
M 6 × 1	TYE6.0MDNEBC	II	20	7	4	1	6,420
	TYG6.0MDNEBC		25	9			7,680
	TYJ6.0MDNEBC		38	13			12,000
M 6 × 0.75	TYE6.0JDNEBC	II	20	7	4	1	8,310
	TYG6.0JDNEBC		25	9			9,920
	TYJ6.0JDNEBC		38	13			19,400 *
M 6 × 0.5	TYE6.0GDNEBC	II	20	7	4	1	8,000
	TYG6.0GDNEBC		25	9			12,000
M 7 × 1	TYG7.0MDNEBC	II	25	9	4	1	7,680
M 7 × 0.75	TYG7.0JDNEBC	II	25	9	4	1	9,920
M 7 × 0.5	TYG7.0GDNEBC	II	25	9	4	1	12,000
M 8 × 1.25	TYG8.0NDNEBC	II	25	9	4	1	7,680
	TYJ8.0NDNEBC		38	13			10,300
	TYM8.0NDNEBC		50	16			16,800

※=特定流通品(受注生産品) \*改良等のため予告なく仕様を変更する場合があります。 ・TYPE:2(φ63以上)は面取り部はありません。 ・ソリッドダイス:Dは裏面から使用できません。

呼び	商品コード	等級	D (mm)	T (mm)	切りくず 穴数	形状	メーカー希望 小売価格(円)
M 8 × 1	TYG8.0MDNEBC	II	25	9	4	1	8,960
	TYJ8.0MDNEBC		38	13			14,200
M 8 × 0.75	TYG8.0JDNEBC	II	25	9	4	1	9,920
M 8 × 0.5	TYG8.0GDNEBC	II	25	9	4	1	12,000
M 9 × 1.25	TYG9.0NDNEBC	II	25	9	5	1	8,160 <sup>*</sup>
M 9 × 1	TYG9.0MDNEBC	II	25	9	5	1	8,960
M 9 × 0.75	TYG9.0JDNEBC	II	25	9	5	1	9,920
M 9 × 0.5	TYG9.0GDNEBC	II	25	9	5	1	12,000
M 10 × 1.5	TYG0100DNEBC	II	25	9	5	1	7,680
	TYJ0100DNEBC		38	13	10,300		
	TYM0100DNEBC		50	16	16,800		
M 10 × 1.25	TYG010NDNEBC	II	25	9	5	1	7,680
	TYJ010NDNEBC		38	13	10,300		
	TYM010NDNEBC		50	16	19,900 <sup>*</sup>		
M 10 × 1	TYG010MDNEBC	II	25	9	5	1	8,960
	TYJ010MDNEBC		38	13	4		14,200
M 10 × 0.75	TYG010JDNEBC	II	25	9	5	1	9,920
	TYJ010JDNEBC		38	13	4		19,400
M 10 × 0.5	TYG010GDNEBC	II	25	9	5	1	12,000
M 11 × 1.5	TYJ0110DNEBC	II	38	13	4	1	12,000 <sup>*</sup>
M 11 × 1.25	TYJ011NDNEBC	II	38	13	4	1	10,300 <sup>*</sup>
M 11 × 1	TYJ011MDNEBC	II	38	13	4	1	14,200
M 11 × 0.75	TYJ011JDNEBC	II	38	13	4	1	19,400
M 11 × 0.5	TYJ011GDNEBC	II	38	13	4	1	22,000 <sup>*</sup>
M 12 × 1.75	TYJ012PDNEBC	II	38	13	4	1	10,300
	TYM012PDNEBC		50	16			16,800
M 12 × 1.5	TYJ0120DNEBC	II	38	13	4	1	10,300
	TYM0120DNEBC		50	16			16,800 <sup>*</sup>
M 12 × 1.25	TYJ012NDNEBC	II	38	13	4	1	10,300
	TYM012NDNEBC		50	16			19,900 <sup>*</sup>
M 12 × 1	TYJ012MDNEBC	II	38	13	4	1	14,200
	TYM012MDNEBC		50	16			22,800 <sup>*</sup>
M 12 × 0.75	TYJ012JDNEBC	II	38	13	4	1	19,400
M 12 × 0.5	TYJ012GDNEBC	II	38	13	4	1	22,000
M 13 × 1.5	TYJ0130DNEBC	II	38	13	5	1	10,300 <sup>*</sup>
M 13 × 1.25	TYJ013NDNEBC	II	38	13	5	1	14,200 <sup>*</sup>
M 13 × 1	TYJ013MDNEBC	II	38	13	5	1	14,200 <sup>*</sup>
M 13 × 0.75	TYJ013JDNEBC	II	38	13	5	1	19,400 <sup>*</sup>
M 13 × 0.5	TYJ013GDNEBC	II	38	13	5	1	22,000 <sup>*</sup>

<sup>\*</sup>=特定流通品(受注生産品) <sup>\*</sup>改良等のため予告なく仕様を変更する場合があります。 ・ TYPE:2(φ63以上)は面取り部はありません。 ・ ソリッドダイス:Dは裏面から使用できません。

# メートルねじ用

呼び	商品コード	等級	D (mm)	T (mm)	切りくず穴数	形状	メーカー希望小売価格(円)
M 14 × 2	TYJ014QDNEBC	II	38	13	5	1	10,300
	TYM014QDNEBC		50	16	4		16,800
M 14 × 1.5	TYJ014ODNEBC	II	38	13	5	1	10,300
	TYM014ODNEBC		50	16	4		16,800*
M 14 × 1.25	TYJ014NDNEBC	II	38	13	5	1	14,200
M 14 × 1	TYJ014MDNEBC	II	38	13	5	1	14,200
M 14 × 0.75	TYJ014JDNEBC	II	38	13	5	1	19,400*
M 14 × 0.5	TYJ014GDNEBC	II	38	13	5	1	22,000*
M 15 × 2	TYJ015QDNEBC	II	38	13	5	1	12,000*
M 15 × 1.5	TYJ015ODNEBC	II	38	13	5	1	10,300*
M 15 × 1.25	TYJ015NDNEBC	II	38	13	5	1	14,200*
M 15 × 1	TYJ015MDNEBC	II	38	13	5	1	14,200
M 15 × 0.75	TYJ015JDNEBC	II	38	13	5	1	19,400*
M 15 × 0.5	TYJ015GDNEBC	II	38	13	5	1	22,000*
M 16 × 2	TYJ016QDNEBC	II	38	13	5	1	10,300
	TYM016QDNEBC		50	16	4		16,800
M 16 × 1.5	TYJ016ODNEBC	II	38	13	5	1	10,300
	TYM016ODNEBC		50	16	4		16,800
M 16 × 1.25	TYJ016NDNEBC	II	38	13	5	1	14,200*
M 16 × 1	TYJ016MDNEBC	II	38	13	5	1	14,200
	TYM016MDNEBC		50	16	4		22,800
M 16 × 0.75	TYJ016JDNEBC	II	38	13	5	1	19,400*
M 16 × 0.5	TYJ016GDNEBC	II	38	13	5	1	22,000*
M 17 × 2	TYM017QDNEBC	II	50	16	5	1	20,500*
M 17 × 1.5	TYM017ODNEBC	II	50	16	5	1	16,800*
M 17 × 1	TYM017MDNEBC	II	50	16	5	1	22,800
M 17 × 0.5	TYM017GDNEBC	II	50	16	5	1	38,400*
M 18 × 2.5	TYM018RDNEBC	II	50	16	5	1	16,800
M 18 × 2	TYM018QDNEBC	II	50	16	5	1	20,500*
M 18 × 1.5	TYM018ODNEBC	II	50	16	5	1	16,800
M 18 × 1	TYM018MDNEBC	II	50	16	5	1	22,800
M 18 × 0.5	TYM018GDNEBC	II	50	16	5	1	38,400*
M 19 × 1.5	TYM019ODNEBC	II	50	16	5	1	16,800*
M 19 × 1	TYM019MDNEBC	II	50	16	5	1	22,800*
M 20 × 2.5	TYM020RDNEBC	II	50	16	5	1	16,800
M 20 × 2	TYM020QDNEBC	II	50	16	5	1	20,500
M 20 × 1.5	TYM020ODNEBC	II	50	16	5	1	16,800
M 20 × 1.25	TYM020NDNEBC	II	50	16	5	1	22,800*
M 20 × 1	TYM020MDNEBC	II	50	16	5	1	22,800

※=特定流通品(受注生産品) \*改良等のため予告なく仕様を変更する場合があります。 ・TYPE:2(φ63以上)は面取り部はありません。 ・ソリッドダイス:Dは裏面から使用できません。



呼び	商品コード	等級	D (mm)	T (mm)	切りくず 穴数	形状	メーカー希望 小売価格(円)
M 20 × 0.5	TYM020GDNEBC	II	50	16	5	1	38,400 <sup>*</sup>
M 21 × 1.5	TYM0210DNEBC	II	50	16	5	1	16,800 <sup>*</sup>
M 21 × 1	TYM021MDNEBC	II	50	16	5	1	22,800 <sup>*</sup>
M 22 × 2.5	TYM022RDNEBC	II	50	16	6	1	16,800
M 22 × 2	TYM022QDNEBC	II	50	16	6	1	20,500 <sup>*</sup>
M 22 × 1.5	TYM0220DNEBC	II	50	16	6	1	16,800
M 22 × 1.25	TYM022NDNEBC	II	50	16	6	1	22,800 <sup>*</sup>
M 22 × 1	TYM022MDNEBC	II	50	16	6	1	22,800
M 22 × 0.5	TYM022GDNEBC	II	50	16	6	1	38,400 <sup>*</sup>
M 23 × 1.5	TYM0230DNEBC	II	50	16	6	1	16,800 <sup>*</sup>
M 23 × 1	TYM023MDNEBC	II	50	16	6	1	22,800 <sup>*</sup>
M 24 × 3	TYM024SDNEBC	II	50	16	6	1	16,800
M 24 × 2	TYM024QDNEBC	II	50	16	6	1	20,500
M 24 × 1.5	TYM0240DNEBC	II	50	16	6	1	16,800
M 24 × 1.25	TYM024NDNEBC	II	50	16	6	1	22,800 <sup>*</sup>
M 24 × 1	TYM024MDNEBC	II	50	16	6	1	22,800
M 25 × 3	TYM025SDNEBC	II	50	16	6	1	16,800 <sup>*</sup>
M 25 × 2	TYM025QDNEBC	II	50	16	6	1	20,500 <sup>*</sup>
M 25 × 1.5	TYM0250DNEBC	II	50	16	6	1	16,800
M 25 × 1.25	TYM025NDNEBC	II	50	16	6	1	22,800 <sup>*</sup>
M 25 × 1	TYM025MDNEBC	II	50	16	6	1	22,800 <sup>*</sup>
M 26 × 2	TYR026QDNEBC	II	63	20	6	2	48,200 <sup>*</sup>
M 26 × 1.5	TYR0260DNEBC	II	63	20	6	2	48,200
M 26 × 1	TYR026MDNEBC	II	63	20	6	2	67,500 <sup>*</sup>
M 27 × 3	TYR027SDNEBC	II	63	20	6	2	48,200
M 27 × 2	TYR027QDNEBC	II	63	20	6	2	48,200 <sup>*</sup>
M 27 × 1.5	TYR0270DNEBC	II	63	20	6	2	48,200
M 27 × 1	TYR027MDNEBC	II	63	20	6	2	67,500 <sup>*</sup>
M 28 × 2	TYR028QDNEBC	II	63	20	6	2	48,200 <sup>*</sup>
M 28 × 1.5	TYR0280DNEBC	II	63	20	6	2	48,200 <sup>*</sup>
M 28 × 1	TYR028MDNEBC	II	63	20	6	2	67,500 <sup>*</sup>
M 30 × 3.5	TYR030TDNEBC	II	63	20	6	2	48,200
	TYU030TDNEBC		75	25			82,300 <sup>*</sup>
M 30 × 3	TYR030SDNEBC	II	63	20	6	2	48,200 <sup>*</sup>
	TYU030SDNEBC		75	25			88,000 <sup>*</sup>
M 30 × 2	TYR030QDNEBC	II	63	20	6	2	48,200 <sup>*</sup>
	TYU030QDNEBC		75	25			88,000 <sup>*</sup>
M 30 × 1.5	TYR0300DNEBC	II	63	20	6	2	48,200
	TYU0300DNEBC		75	25			88,000 <sup>*</sup>

※=特定流通品(受注生産品) \*改良等のため予告なく仕様を変更する場合があります。 ・TYPE:2(φ63以上)は面取り部はありません。 ・ソリッドダイス:Dは裏面から使用できません。

# メートルねじ用

呼び	商品コード	等級	D (mm)	T (mm)	切りくず穴数	形状	メーカー希望小売価格(円)
M 30 × 1	TYR030MDNEBC	II	63	20	6	2	67,500 <sup>*</sup>
	TYU030MDNEBC		75	25			116,000 <sup>*</sup>
M 30 × 0.5	TYU030GDNEBC	II	75	25	6	2	116,000 <sup>*</sup>
M 32 × 3	TYR032SDNEBC	II	63	20	6	2	48,200 <sup>*</sup>
	TYU032SDNEBC		75	25			88,000 <sup>*</sup>
M 32 × 2	TYR032QDNEBC	II	63	20	6	2	48,200 <sup>*</sup>
	TYU032QDNEBC		75	25			88,000 <sup>*</sup>
M 32 × 1.5	TYR032ODNEBC	II	63	20	6	2	48,200 <sup>*</sup>
	TYU032ODNEBC		75	25			88,000 <sup>*</sup>
M 32 × 1	TYR032MDNEBC	II	63	20	6	2	67,500 <sup>*</sup>
	TYU032MDNEBC		75	25			116,000 <sup>*</sup>
M 32 × 0.5	TYU032GDNEBC	II	75	25	6	2	116,000 <sup>*</sup>
M 33 × 3.5	TYR033TDNEBC	II	63	20	6	2	48,200 <sup>*</sup>
	TYU033TDNEBC		75	25			82,300 <sup>*</sup>
M 33 × 3	TYR033SDNEBC	II	63	20	6	2	48,200 <sup>*</sup>
	TYU033SDNEBC		75	25			88,000 <sup>*</sup>
M 33 × 2	TYR033QDNEBC	II	63	20	6	2	48,200 <sup>*</sup>
	TYU033QDNEBC		75	25			88,000 <sup>*</sup>
M 33 × 1.5	TYR033ODNEBC	II	63	20	6	2	48,200 <sup>*</sup>
	TYU033ODNEBC		75	25			88,000 <sup>*</sup>
M 33 × 1	TYR033MDNEBC	II	63	20	6	2	67,500 <sup>*</sup>
	TYU033MDNEBC		75	25			116,000 <sup>*</sup>
M 34 × 3	TYU034SDNEBC	II	75	25	6	2	88,000 <sup>*</sup>
M 34 × 2	TYU034QDNEBC	II	75	25	6	2	88,000 <sup>*</sup>
M 34 × 1.5	TYU034ODNEBC	II	75	25	6	2	88,000 <sup>*</sup>
M 34 × 1	TYU034MDNEBC	II	75	25	6	2	116,000 <sup>*</sup>
M 35 × 3	TYU035SDNEBC	II	75	25	6	2	88,000 <sup>*</sup>
M 35 × 2	TYU035QDNEBC	II	75	25	6	2	88,000 <sup>*</sup>
M 35 × 1.5	TYU035ODNEBC	II	75	25	6	2	88,000 <sup>*</sup>
M 35 × 1.25	TYU035NDNEBC	II	75	25	6	2	116,000 <sup>*</sup>
M 35 × 1	TYU035MDNEBC	II	75	25	6	2	116,000 <sup>*</sup>
M 36 × 4	TYU036UDNEBC	II	75	25	6	2	82,300 <sup>*</sup>
M 36 × 3	TYU036SDNEBC	II	75	25	6	2	88,000 <sup>*</sup>
M 36 × 2	TYU036QDNEBC	II	75	25	6	2	88,000 <sup>*</sup>
M 36 × 1.5	TYU036ODNEBC	II	75	25	6	2	88,000 <sup>*</sup>
M 36 × 1	TYU036MDNEBC	II	75	25	6	2	116,000 <sup>*</sup>
M 36 × 0.5	TYU036GDNEBC	II	75	25	6	2	116,000 <sup>*</sup>
M 37 × 1.5	TYU037ODNEBC	II	75	25	6	2	88,000 <sup>*</sup>
M 37 × 1	TYU037MDNEBC	II	75	25	6	2	116,000 <sup>*</sup>

※=特定流通品(受注生産品) \*改良等のため予告なく仕様を変更する場合があります。 ・TYPE:2(φ63以上)は面取り部はありません。 ・ソリッドダイス:Dは裏面から使用できません。



呼び	商品コード	等級	D (mm)	T (mm)	切りくず 穴数	形状	メーカー希望 小売価格(円)
M 38 × 4	TYU038UDNEBC	II	75	25	6	2	88,000 <sup>*</sup>
M 38 × 3	TYU038SDNEBC	II	75	25	6	2	88,000 <sup>*</sup>
M 38 × 2	TYU038QDNEBC	II	75	25	6	2	88,000 <sup>*</sup>
M 38 × 1.5	TYU038ODNEBC	II	75	25	6	2	88,000 <sup>*</sup>
M 38 × 1	TYU038MDNEBC	II	75	25	6	2	116,000 <sup>*</sup>
M 39 × 4	TYU039UDNEBC	II	75	25	6	2	82,300 <sup>*</sup>
M 39 × 3	TYU039SDNEBC	II	75	25	6	2	88,000 <sup>*</sup>
M 39 × 2	TYU039QDNEBC	II	75	25	6	2	88,000 <sup>*</sup>
M 39 × 1.5	TYU039ODNEBC	II	75	25	6	2	88,000 <sup>*</sup>
M 39 × 1	TYU039MDNEBC	II	75	25	6	2	116,000 <sup>*</sup>
M 40 × 4	TYU040UDNEBC	II	75	25	8	2	88,000 <sup>*</sup>
M 40 × 3	TYU040SDNEBC	II	75	25	8	2	88,000 <sup>*</sup>
M 40 × 2	TYU040QDNEBC	II	75	25	8	2	88,000 <sup>*</sup>
M 40 × 1.5	TYU040ODNEBC	II	75	25	8	2	88,000 <sup>*</sup>
M 40 × 1	TYU040MDNEBC	II	75	25	8	2	116,000 <sup>*</sup>
M 42 × 4.5	TYU042VDNEBC	II	75	25	8	2	83,700 <sup>*</sup>
M 42 × 4	TYU042UDNEBC	II	75	25	8	2	88,000 <sup>*</sup>
M 42 × 3	TYU042SDNEBC	II	75	25	8	2	88,000 <sup>*</sup>
M 42 × 2	TYU042QDNEBC	II	75	25	8	2	88,000 <sup>*</sup>
M 42 × 1.5	TYU042ODNEBC	II	75	25	8	2	88,000 <sup>*</sup>
M 42 × 1	TYU042MDNEBC	II	75	25	8	2	116,000 <sup>*</sup>
M 44 × 2	TYU044QDNEBC	II	75	25	8	2	88,000 <sup>*</sup>
M 44 × 1.5	TYU044ODNEBC	II	75	25	8	2	88,000 <sup>*</sup>
M 45 × 4.5	TYU045VDNEBC	II	75	25	8	2	88,000 <sup>*</sup>
	TYW045VDNEBC		100	30			192,000 <sup>*</sup>
	TYU045VDNEBC		105	30			192,000 <sup>*</sup>
M 45 × 4	TYU045UDNEBC	II	75	25	8	2	88,000 <sup>*</sup>
	TYW045UDNEBC		100	30			192,000 <sup>*</sup>
	TYU045UDNEBC		105	30			192,000 <sup>*</sup>
M 45 × 3	TYU045SDNEBC	II	75	25	8	2	88,000 <sup>*</sup>
	TYW045SDNEBC		100	30			192,000 <sup>*</sup>
	TYU045SDNEBC		105	30			192,000 <sup>*</sup>
M 45 × 2	TYU045QDNEBC	II	75	25	8	2	88,000 <sup>*</sup>
	TYW045QDNEBC		100	30			192,000 <sup>*</sup>
	TYU045QDNEBC		105	30			192,000 <sup>*</sup>
M 45 × 1.5	TYU045ODNEBC	II	75	25	8	2	88,000 <sup>*</sup>
	TYW045ODNEBC		100	30			192,000 <sup>*</sup>
	TYU045ODNEBC		105	30			192,000 <sup>*</sup>

※=特定流通品(受注生産品) \*改良等のため予告なく仕様を変更する場合があります。 ・TYPE:2(φ63以上)は面取り部はありません。 ・ソリッドダイス:Dは裏面から使用できません。

# メートルねじ用

呼び	商品コード	等級	D (mm)	T (mm)	切りくず穴数	形状	メーカー希望小売価格(円)
M 45 × 1	TYU045MDNEBC	II	75	25	8	2	116,000 <sup>*</sup>
	TYW045MDNEBC		100	30			248,000 <sup>*</sup>
	TYY045MDNEBC		105				248,000 <sup>*</sup>
M 46 × 4	TYU046UDNEBC	II	75	25	8	2	88,000 <sup>*</sup>
	TYW046UDNEBC		100	30			192,000 <sup>*</sup>
	TYY046UDNEBC		105				192,000 <sup>*</sup>
M 46 × 3	TYU046SDNEBC	II	75	25	8	2	88,000 <sup>*</sup>
	TYW046SDNEBC		100	30			192,000 <sup>*</sup>
	TYY046SDNEBC		105				192,000 <sup>*</sup>
M 46 × 2	TYU046QDNEBC	II	75	25	8	2	88,000 <sup>*</sup>
	TYW046QDNEBC		100	30			192,000 <sup>*</sup>
	TYY046QDNEBC		105				192,000 <sup>*</sup>
M 46 × 1.5	TYU046ODNEBC	II	75	25	8	2	88,000 <sup>*</sup>
	TYW046ODNEBC		100	30			192,000 <sup>*</sup>
	TYY046ODNEBC		105				192,000 <sup>*</sup>
M 48 × 5	TYU048WDNEBC	II	75	25	8	2	88,000 <sup>*</sup>
	TYW048WDNEBC		100	36			192,000 <sup>*</sup>
	TYY048WDNEBC		105				192,000 <sup>*</sup>
M 48 × 4	TYU048UDNEBC	II	75	25	8	2	88,000 <sup>*</sup>
	TYW048UDNEBC		100	30			192,000 <sup>*</sup>
	TYY048UDNEBC		105				192,000 <sup>*</sup>
M 48 × 3	TYU048SDNEBC	II	75	25	8	2	88,000 <sup>*</sup>
	TYW048SDNEBC		100	30			192,000 <sup>*</sup>
	TYY048SDNEBC		105				192,000 <sup>*</sup>
M 48 × 2	TYU048QDNEBC	II	75	25	8	2	88,000 <sup>*</sup>
	TYW048QDNEBC		100	30			192,000 <sup>*</sup>
	TYY048QDNEBC		105				192,000 <sup>*</sup>
M 48 × 1.5	TYU048ODNEBC	II	75	25	8	2	88,000 <sup>*</sup>
	TYW048ODNEBC		100	30			192,000 <sup>*</sup>
	TYY048ODNEBC		105				192,000 <sup>*</sup>
M 48 × 1.25	TYU048NDNEBC	II	75	25	8	2	116,000 <sup>*</sup>
M 48 × 1	TYU048MDNEBC	II	75	25	8	2	116,000 <sup>*</sup>
	TYW048MDNEBC		100	30			248,000 <sup>*</sup>
	TYY048MDNEBC		105				248,000 <sup>*</sup>
M 50 × 4	TYU050UDNEBC	II	75	25	8	2	88,000 <sup>*</sup>
	TYW050UDNEBC		100	30			192,000 <sup>*</sup>
	TYY050UDNEBC		105				192,000 <sup>*</sup>
M 50 × 3	TYU050SDNEBC	II	75	25	8	2	88,000 <sup>*</sup>
	TYW050SDNEBC		100	30			192,000 <sup>*</sup>
	TYY050SDNEBC		105				192,000 <sup>*</sup>

※=特定流通品(受注生産品) \*改良等のため予告なく仕様を変更する場合があります。 ・TYPE:2(φ63以上)は面取り部はありません。 ・ソリッドダイス:Dは裏面から使用できません。

呼び	商品コード	等級	D (mm)	T (mm)	切りくず 穴数	形状	メーカー希望 小売価格(円)
M 50 × 2	TYU050QDNEBC	II	75	25	8	2	88,000 <sup>*</sup>
	TYW050QDNEBC		100	30			192,000 <sup>*</sup>
	TYY050QDNEBC		105				192,000 <sup>*</sup>
M 50 × 1.5	TYU0500DNEBC	II	75	25	8	2	88,000 <sup>*</sup>
	TYW0500DNEBC		100	30			192,000 <sup>*</sup>
	TYY0500DNEBC		105				192,000 <sup>*</sup>
M 50 × 1	TYU050MDNEBC	II	75	25	8	2	116,000 <sup>*</sup>
	TYW050MDNEBC		100	30			248,000 <sup>*</sup>
	TYY050MDNEBC		105				248,000 <sup>*</sup>
M 52 × 5	TYW052WDNEBC	II	100	36	8	2	192,000 <sup>*</sup>
	TYY052WDNEBC		105				192,000 <sup>*</sup>
M 52 × 4	TYW052UDNEBC	II	100	30	8	2	192,000 <sup>*</sup>
	TYY052UDNEBC		105				192,000 <sup>*</sup>
M 52 × 3	TYW052SDNEBC	II	100	30	8	2	192,000 <sup>*</sup>
	TYY052SDNEBC		105				192,000 <sup>*</sup>
M 52 × 2	TYW052QDNEBC	II	100	30	8	2	192,000 <sup>*</sup>
	TYY052QDNEBC		105				192,000 <sup>*</sup>
M 52 × 1.5	TYW0520DNEBC	II	100	30	8	2	192,000 <sup>*</sup>
	TYY0520DNEBC		105				192,000 <sup>*</sup>
M 55 × 4	TYW055UDNEBC	II	100	30	8	2	192,000 <sup>*</sup>
	TYY055UDNEBC		105				192,000 <sup>*</sup>
M 55 × 3	TYW055SDNEBC	II	100	30	8	2	192,000 <sup>*</sup>
	TYY055SDNEBC		105				192,000 <sup>*</sup>
M 55 × 2	TYW055QDNEBC	II	100	30	8	2	192,000 <sup>*</sup>
	TYY055QDNEBC		105				192,000 <sup>*</sup>
M 55 × 1.5	TYW0550DNEBC	II	100	30	8	2	192,000 <sup>*</sup>
	TYY0550DNEBC		105				192,000 <sup>*</sup>
M 56 × 5.5	TYW056XDNEBC	II	100	36	8	2	192,000 <sup>*</sup>
	TYY056XDNEBC		105				192,000 <sup>*</sup>
	TYC056XDNEBC		120				243,000 <sup>*</sup>
	TYF056XDNEBC		125				243,000 <sup>*</sup>
M 56 × 4	TYW056UDNEBC	II	100	30	8	2	192,000 <sup>*</sup>
	TYY056UDNEBC		105				192,000 <sup>*</sup>
	TYC056UDNEBC		120				243,000 <sup>*</sup>
	TYF056UDNEBC		125				243,000 <sup>*</sup>
M 56 × 3	TYW056SDNEBC	II	100	30	8	2	192,000 <sup>*</sup>
	TYY056SDNEBC		105				192,000 <sup>*</sup>
	TYC056SDNEBC		120				243,000 <sup>*</sup>
	TYF056SDNEBC		125				243,000 <sup>*</sup>
M 56 × 2	TYW056QDNEBC	II	100	30	8	2	192,000 <sup>*</sup>
	TYY056QDNEBC		105				192,000 <sup>*</sup>
	TYC056QDNEBC		120				243,000 <sup>*</sup>
	TYF056QDNEBC		125				243,000 <sup>*</sup>

※=特定流通品(受注生産品) \*改良等のため予告なく仕様を変更する場合があります。 ・TYPE:2(φ63以上)は面取り部はありません。 ・ソリッドダイス:Dは裏面から使用できません。

# メートルねじ用

呼び	商品コード	等級	D (mm)	T (mm)	切りくず穴数	形状	メーカー希望小売価格(円)
M 56 × 1.5	TYW0560DNEBC	II	100	30	8	2	192,000 <sup>*</sup>
	TYY0560DNEBC		105				192,000 <sup>*</sup>
	TYC0560DNEBC		120				243,000 <sup>*</sup>
	TYF0560DNEBC		125				243,000 <sup>*</sup>
M 58 × 4	TYW058UDNEBC	II	100	30	8	2	192,000 <sup>*</sup>
	TYY058UDNEBC		105				192,000 <sup>*</sup>
	TYC058UDNEBC		120				243,000 <sup>*</sup>
	TYF058UDNEBC		125				243,000 <sup>*</sup>
M 58 × 3	TYW058SDNEBC	II	100	30	8	2	192,000 <sup>*</sup>
	TYY058SDNEBC		105				192,000 <sup>*</sup>
	TYC058SDNEBC		120				243,000 <sup>*</sup>
	TYF058SDNEBC		125				243,000 <sup>*</sup>
M 58 × 2	TYW058QDNEBC	II	100	30	8	2	192,000 <sup>*</sup>
	TYY058QDNEBC		105				192,000 <sup>*</sup>
	TYC058QDNEBC		120				243,000 <sup>*</sup>
	TYF058QDNEBC		125				243,000 <sup>*</sup>
M 58 × 1.5	TYW0580DNEBC	II	100	30	8	2	192,000 <sup>*</sup>
	TYY0580DNEBC		105				192,000 <sup>*</sup>
	TYC0580DNEBC		120				243,000 <sup>*</sup>
	TYF0580DNEBC		125				243,000 <sup>*</sup>
M 60 × 5.5	TYW060XDNEBC	II	100	36	8	2	192,000 <sup>*</sup>
	TYY060XDNEBC		105				192,000 <sup>*</sup>
	TYC060XDNEBC		120				243,000 <sup>*</sup>
	TYF060XDNEBC		125				243,000 <sup>*</sup>
M 60 × 4	TYW060UDNEBC	II	100	30	8	2	192,000 <sup>*</sup>
	TYY060UDNEBC		105				192,000 <sup>*</sup>
	TYC060UDNEBC		120				243,000 <sup>*</sup>
	TYF060UDNEBC		125				243,000 <sup>*</sup>
M 60 × 3	TYW060SDNEBC	II	100	30	8	2	192,000 <sup>*</sup>
	TYY060SDNEBC		105				192,000 <sup>*</sup>
	TYC060SDNEBC		120				243,000 <sup>*</sup>
	TYF060SDNEBC		125				243,000 <sup>*</sup>
M 60 × 2	TYW060QDNEBC	II	100	30	8	2	192,000 <sup>*</sup>
	TYY060QDNEBC		105				192,000 <sup>*</sup>
	TYC060QDNEBC		120				243,000 <sup>*</sup>
	TYF060QDNEBC		125				243,000 <sup>*</sup>
M 60 × 1.5	TYW0600DNEBC	II	100	30	8	2	192,000 <sup>*</sup>
	TYY0600DNEBC		105				192,000 <sup>*</sup>
	TYC0600DNEBC		120				243,000 <sup>*</sup>
	TYF0600DNEBC		125				243,000 <sup>*</sup>

※=特定流通品(受注生産品) \*改良等のため予告なく仕様を変更する場合があります。 ・TYPE:2(φ63以上)は面取り部はありません。 ・ソリッドダイス:Dは裏面から使用できません。

呼び	商品コード	等級	D (mm)	T (mm)	切りくず 穴数	形状	メーカー希望 小売価格(円)
M 62 × 4	TYW062UDNEBC	II	100	30	8	2	192,000 <sup>*</sup>
	TYW062UDNEBC		105				192,000 <sup>*</sup>
	TYC062UDNEBC		120				243,000 <sup>*</sup>
	TYF062UDNEBC		125				243,000 <sup>*</sup>
M 62 × 3	TYW062SDNEBC	II	100	30	8	2	192,000 <sup>*</sup>
	TYW062SDNEBC		105				192,000 <sup>*</sup>
	TYC062SDNEBC		120				243,000 <sup>*</sup>
	TYF062SDNEBC		125				243,000 <sup>*</sup>
M 62 × 2	TYW062QDNEBC	II	100	30	8	2	192,000 <sup>*</sup>
	TYW062QDNEBC		105				192,000 <sup>*</sup>
	TYC062QDNEBC		120				243,000 <sup>*</sup>
	TYF062QDNEBC		125				243,000 <sup>*</sup>
M 62 × 1.5	TYW062ODNEBC	II	100	30	8	2	192,000 <sup>*</sup>
	TYW062ODNEBC		105				192,000 <sup>*</sup>
	TYC062ODNEBC		120				243,000 <sup>*</sup>
	TYF062ODNEBC		125				243,000 <sup>*</sup>
M 64 × 6	TYW064YDNEBC	II	100	36	8	2	192,000 <sup>*</sup>
	TYW064YDNEBC		105				192,000 <sup>*</sup>
	TYC064YDNEBC		120				243,000 <sup>*</sup>
	TYF064YDNEBC		125				243,000 <sup>*</sup>
M 64 × 4	TYW064UDNEBC	II	100	30	8	2	192,000 <sup>*</sup>
	TYW064UDNEBC		105				192,000 <sup>*</sup>
	TYC064UDNEBC		120				243,000 <sup>*</sup>
	TYF064UDNEBC		125				243,000 <sup>*</sup>
M 64 × 3	TYW064SDNEBC	II	100	30	8	2	192,000 <sup>*</sup>
	TYW064SDNEBC		105				192,000 <sup>*</sup>
	TYC064SDNEBC		120				243,000 <sup>*</sup>
	TYF064SDNEBC		125				243,000 <sup>*</sup>
M 64 × 2	TYW064QDNEBC	II	100	30	8	2	192,000 <sup>*</sup>
	TYW064QDNEBC		105				192,000 <sup>*</sup>
	TYC064QDNEBC		120				243,000 <sup>*</sup>
	TYF064QDNEBC		125				243,000 <sup>*</sup>
M 64 × 1.5	TYW064ODNEBC	II	100	30	8	2	192,000 <sup>*</sup>
	TYW064ODNEBC		105				192,000 <sup>*</sup>
	TYC064ODNEBC		120				243,000 <sup>*</sup>
	TYF064ODNEBC		125				243,000 <sup>*</sup>
M 65 × 6	TYW065YDNEBC	II	105	36	8	2	192,000 <sup>*</sup>
	TYC065YDNEBC		120				243,000 <sup>*</sup>
	TYF065YDNEBC		125				243,000 <sup>*</sup>

※=特定流通品(受注生産品) \*改良等のため予告なく仕様を変更する場合があります。 ・TYPE:2(φ63以上)は面取り部はありません。 ・ソリッドダイス:Dは裏面から使用できません。

# メートルねじ用

呼び	商品コード	等級	D (mm)	T (mm)	切りくず穴数	形状	メーカー希望小売価格(円)
M 65 × 4	TY065UDNEBC	II	105	30	8	2	192,000 <sup>*</sup>
	TYC065UDNEBC		120				243,000 <sup>*</sup>
	TYF065UDNEBC		125				243,000 <sup>*</sup>
M 65 × 3	TY065SDNEBC	II	105	30	8	2	192,000 <sup>*</sup>
	TYC065SDNEBC		120				243,000 <sup>*</sup>
	TYF065SDNEBC		125				243,000 <sup>*</sup>
M 65 × 2	TY065QDNEBC	II	105	30	8	2	192,000 <sup>*</sup>
	TYC065QDNEBC		120				243,000 <sup>*</sup>
	TYF065QDNEBC		125				243,000 <sup>*</sup>
M 65 × 1.5	TY065ODNEBC	II	105	30	8	2	192,000 <sup>*</sup>
	TYC065ODNEBC		120				243,000 <sup>*</sup>
	TYF065ODNEBC		125				243,000 <sup>*</sup>
M 68 × 6	TY068YDNEBC	II	105	36	8	2	192,000 <sup>*</sup>
	TYC068YDNEBC		120		10		243,000 <sup>*</sup>
	TYF068YDNEBC		125		10		243,000 <sup>*</sup>
M 68 × 4	TY068UDNEBC	II	105	30	8	2	192,000 <sup>*</sup>
	TYC068UDNEBC		120		10		243,000 <sup>*</sup>
	TYF068UDNEBC		125		10		243,000 <sup>*</sup>
M 68 × 3	TY068SDNEBC	II	105	30	8	2	192,000 <sup>*</sup>
	TYC068SDNEBC		120		10		243,000 <sup>*</sup>
	TYF068SDNEBC		125		10		243,000 <sup>*</sup>
M 68 × 2	TY068QDNEBC	II	105	30	8	2	192,000 <sup>*</sup>
	TYC068QDNEBC		120		10		243,000 <sup>*</sup>
	TYF068QDNEBC		125		10		243,000 <sup>*</sup>
M 68 × 1.5	TY068ODNEBC	II	105	30	8	2	192,000 <sup>*</sup>
	TYC068ODNEBC		120		10		243,000 <sup>*</sup>
	TYF068ODNEBC		125		10		243,000 <sup>*</sup>
M 70 × 6	TYC070YDNEBC	II	120	36	10	2	243,000 <sup>*</sup>
	TYF070YDNEBC		125				243,000 <sup>*</sup>
M 70 × 4	TYC070UDNEBC	II	120	30	10	2	243,000 <sup>*</sup>
	TYF070UDNEBC		125				243,000 <sup>*</sup>
M 70 × 3	TYC070SDNEBC	II	120	30	10	2	243,000 <sup>*</sup>
	TYF070SDNEBC		125				243,000 <sup>*</sup>
M 70 × 2	TYC070QDNEBC	II	120	30	10	2	243,000 <sup>*</sup>
	TYF070QDNEBC		125				243,000 <sup>*</sup>
M 70 × 1.5	TYC070ODNEBC	II	120	30	10	2	243,000 <sup>*</sup>
	TYF070ODNEBC		125				243,000 <sup>*</sup>
M 72 × 6	TYC072YDNEBC	II	120	36	10	2	243,000 <sup>*</sup>
	TYF072YDNEBC		125				243,000 <sup>*</sup>

※=特定流通品(受注生産品) \*改良等のため予告なく仕様を変更する場合があります。 ・TYPE:2(φ63以上)は面取り部はありません。 ・ソリッドダイス:Dは裏面から使用できません。



呼び	商品コード	等級	D (mm)	T (mm)	切りくず 穴数	形状	メーカー希望 小売価格(円)
M 72 × 4	TYC072UDNEBC	II	120	30	10	2	243,000 <sup>*</sup>
	TYF072UDNEBC		125				243,000 <sup>*</sup>
M 72 × 3	TYC072SDNEBC	II	120	30	10	2	243,000 <sup>*</sup>
	TYF072SDNEBC		125				243,000 <sup>*</sup>
M 72 × 2	TYC072QDNEBC	II	120	30	10	2	243,000 <sup>*</sup>
	TYF072QDNEBC		125				243,000 <sup>*</sup>
M 72 × 1.5	TYC072ODNEBC	II	120	30	10	2	243,000 <sup>*</sup>
	TYF072ODNEBC		125				243,000 <sup>*</sup>
M 75 × 6	TYC075YDNEBC	II	120	36	10	2	243,000 <sup>*</sup>
	TYF075YDNEBC		125				243,000 <sup>*</sup>
M 75 × 4	TYC075UDNEBC	II	120	30	10	2	243,000 <sup>*</sup>
	TYF075UDNEBC		125				243,000 <sup>*</sup>
M 75 × 3	TYC075SDNEBC	II	120	30	10	2	243,000 <sup>*</sup>
	TYF075SDNEBC		125				243,000 <sup>*</sup>
M 75 × 2	TYC075QDNEBC	II	120	30	10	2	243,000 <sup>*</sup>
	TYF075QDNEBC		125				243,000 <sup>*</sup>
M 75 × 1.5	TYC075ODNEBC	II	120	30	10	2	243,000 <sup>*</sup>
	TYF075ODNEBC		125				243,000 <sup>*</sup>
M 76 × 6	TYC076YDNEBC	II	120	36	10	2	243,000 <sup>*</sup>
	TYF076YDNEBC		125				243,000 <sup>*</sup>
M 76 × 4	TYC076UDNEBC	II	120	30	10	2	243,000 <sup>*</sup>
	TYF076UDNEBC		125				243,000 <sup>*</sup>
M 76 × 3	TYC076SDNEBC	II	120	30	10	2	243,000 <sup>*</sup>
	TYF076SDNEBC		125				243,000 <sup>*</sup>
M 76 × 2	TYC076QDNEBC	II	120	30	10	2	243,000 <sup>*</sup>
	TYF076QDNEBC		125				243,000 <sup>*</sup>
M 76 × 1.5	TYC076ODNEBC	II	120	30	10	2	243,000 <sup>*</sup>
	TYF076ODNEBC		125				243,000 <sup>*</sup>
M 78 × 2	TYC078QDNEBC	II	120	30	10	2	243,000 <sup>*</sup>
	TYF078QDNEBC		125				243,000 <sup>*</sup>
M 80 × 6	TYC080YDNEBC	II	120	36	10	2	243,000 <sup>*</sup>
	TYF080YDNEBC		125				243,000 <sup>*</sup>
M 80 × 4	TYC080UDNEBC	II	120	30	10	2	243,000 <sup>*</sup>
	TYF080UDNEBC		125				243,000 <sup>*</sup>
M 80 × 3	TYC080SDNEBC	II	120	30	10	2	243,000 <sup>*</sup>
	TYF080SDNEBC		125				243,000 <sup>*</sup>
M 80 × 2	TYC080QDNEBC	II	120	30	10	2	243,000 <sup>*</sup>
	TYF080QDNEBC		125				243,000 <sup>*</sup>
M 80 × 1.5	TYC080ODNEBC	II	120	30	10	2	243,000 <sup>*</sup>
	TYF080ODNEBC		125				243,000 <sup>*</sup>

※=特定流通品(受注生産品) \*改良等のため予告なく仕様を変更する場合があります。 ・TYPE:2(φ63以上)は面取り部はありません。 ・ソリッドダイス:Dは裏面から使用できません。

# ユニファイねじ用

呼び	商品コード	等級	D (mm)	T (mm)	切りくず穴数	形状	メーカー希望小売価格(円)
NO.0 - 80UNF	TYDUN0BDNEBC	II	16	5	3	1	8,460 <sup>**</sup>
	TYEUN0BDNEBC		20	7			11,200 <sup>**</sup>
NO.1 - 64UNC	TYEUN1DDNEBC	II	20	7	3	1	11,200 <sup>**</sup>
NO.1 - 72UNF	TYEUN1CDNEBC	II	20	7	3	1	11,200 <sup>**</sup>
NO.2 - 56UNC	TYDUN2EDNEBC	II	16	5	3	1	8,460 <sup>**</sup>
	TYEUN2EDNEBC		20	7			11,200 <sup>**</sup>
NO.2 - 64UNF	TYEUN2DDNEBC	II	20	7	3	1	11,200 <sup>**</sup>
NO.3 - 48UNC	TYEUN3FDNEBC	II	20	7	3	1	11,200 <sup>**</sup>
NO.3 - 56UNF	TYEUN3EDNEBC	II	20	7	3	1	11,200 <sup>**</sup>
NO.4 - 40UNC	TYEUN4HDNEBC	II	20	7	3	1	7,350
NO.4 - 48UNF	TYEUN4FDNEBC	II	20	7	3	1	7,350 <sup>**</sup>
NO.5 - 40UNC	TYEUN5HDNEBC	II	20	7	3	1	7,350 <sup>**</sup>
NO.5 - 44UNF	TYEUN5GDNEBC	II	20	7	3	1	7,350 <sup>**</sup>
NO.6 - 32UNC	TYEUN6JDNEBC	II	20	7	3	1	7,350
NO.6 - 40UNF	TYEUN6HDNEBC	II	20	7	3	1	7,350 <sup>**</sup>
NO.8 - 32UNC	TYEUN8JDNEBC	II	20	7	3	1	7,350
NO.8 - 36UNF	TYEUN8IDNEBC	II	20	7	3	1	7,350 <sup>**</sup>
NO.10 - 24UNC	TYEUNAMDNEBC	II	20	7	4	1	7,350 <sup>**</sup>
NO.10 - 32UNF	TYEUNAJDNEBC	II	20	7	4	1	7,350
NO.12 - 24UNC	TYEUNCMDNEBC	II	20	7	4	1	7,350 <sup>**</sup>
NO.12 - 28UNF	TYEUNCKDNEBC	II	20	7	4	1	7,350 <sup>**</sup>
1/4 - 20UNC	TYEU04NDNEBC	II	20	7	4	1	7,350
	TYGU04NDNEBC		25	9			8,840 <sup>**</sup>
1/4 - 28UNF	TYEU04KDNEBC	II	20	7	4	1	7,350
	TYGU04KDNEBC		25	9			8,840
1/4 - 32UNEF	TYGU04JDNEBC	II	25	9	4	1	10,500 <sup>**</sup>
1/4 - 36UNS	TYGU04IDNEBC	II	25	9	4	1	12,600 <sup>**</sup>
5/16 - 18UNC	TYGU05ODNEBC	II	25	9	4	1	8,840 <sup>**</sup>
	TYJU05ODNEBC		38	13			11,900 <sup>**</sup>
5/16 - 24UNF	TYGU05MDNEBC	II	25	9	4	1	8,840
	TYJU05MDNEBC		38	13			11,900 <sup>**</sup>
5/16 - 32UNEF	TYGU05JDNEBC	II	25	9	4	1	10,500 <sup>**</sup>
3/8 - 16UNC	TYGU06PDNEBC	II	25	9	5	1	8,840
	TYJU06PDNEBC		38	13	4		11,900 <sup>**</sup>
3/8 - 24UNF	TYGU06MDNEBC	II	25	9	5	1	8,840
	TYJU06MDNEBC		38	13	4		11,900
3/8 - 32UNEF	TYGU06JDNEBC	II	25	9	5	1	10,500 <sup>**</sup>
7/16 - 14UNC	TYJU07QDNEBC	II	38	13	4	1	11,900 <sup>**</sup>
7/16 - 20UNF	TYJU07NDNEBC	II	38	13	4	1	11,900
7/16 - 24UNS	TYJU07MDNEBC	II	38	13	4	1	13,800 <sup>**</sup>

\*\*=特定流通品(受注生産品) \*改良等のため予告なく仕様を変更する場合があります。 ・TYPE:2(φ63以上)は面取り部はありません。 ・ソリッドダイス:Dは裏面から使用できません。

呼び	商品コード	等級	D (mm)	T (mm)	切りくず 穴数	形状	メーカー希望 小売価格(円)
7/16 - 28UNEF	TYJU07KDNEBC	II	38	13	4	1	13,800 <sup>*</sup>
1/2 - 13UNC	TYJU08RDNEBC	II	38	13	4	1	11,900
	TYMU08RDNEBC		50	16			19,300 <sup>*</sup>
1/2 - 20UNF	TYJU08NDNEBC	II	38	13	4	1	11,900
	TYMU08NDNEBC		50	16			19,300 <sup>*</sup>
1/2 - 28UNEF	TYJU08KDNEBC	II	38	13	4	1	13,800 <sup>*</sup>
9/16 - 12UNC	TYJU09SDNEBC	II	38	13	5	1	11,900 <sup>*</sup>
9/16 - 18UNF	TYJU09ODNEBC	II	38	13	5	1	11,900
9/16 - 20UN	TYJU09NDNEBC	II	38	13	5	1	13,800 <sup>*</sup>
9/16 - 24UNEF	TYJU09MDNEBC	II	38	13	5	1	13,800 <sup>*</sup>
5/8 - 11UNC	TYJU10UDNEBC	II	38	13	5	1	11,900 <sup>*</sup>
	TYMU10UDNEBC		50	16	4		19,300 <sup>*</sup>
5/8 - 18UNF	TYJU10ODNEBC	II	38	13	5	1	11,900 <sup>*</sup>
	TYMU10ODNEBC		50	16	4		19,300 <sup>*</sup>
5/8 - 24UNEF	TYJU10MDNEBC	II	38	13	5	1	13,800 <sup>*</sup>
3/4 - 10UNC	TYMU12VDNEBC	II	50	16	5	1	19,300 <sup>*</sup>
3/4 - 16UNF	TYMU12PDNEBC	II	50	16	5	1	19,300
3/4 - 20UNEF	TYMU12NDNEBC	II	50	16	5	1	23,800 <sup>*</sup>
7/8 - 9UNC	TYMU14WDNEBC	II	50	16	6	1	19,300 <sup>*</sup>
7/8 - 14UNF	TYMU14QDNEBC	II	50	16	6	1	19,300
1 - 8UNC	TYMU16XDNEBC	II	50	16	6	1	19,300 <sup>*</sup>
1 - 12UNF	TYMU16SDNEBC	II	50	16	6	1	19,300 <sup>*</sup>
1 - 14UNS	TYMU16QDNEBC	II	50	16	6	1	23,800 <sup>*</sup>
1 - 20UNEF	TYMU16NDNEBC	II	50	16	6	1	23,800 <sup>*</sup>
1 1/8 - 7UNC	TYRU18YDNEBC	II	63	20	6	2	50,100 <sup>*</sup>
1 1/8 - 8UN	TYRU18XDNEBC	II	63	20	6	2	50,100 <sup>*</sup>
1 1/8 - 12UNF	TYRU18SDNEBC	II	63	20	6	2	50,100 <sup>*</sup>
1 1/4 - 7UNC	TYRU20YDNEBC	II	63	20	6	2	50,100 <sup>*</sup>
1 1/4 - 8UN	TYRU20XDNEBC	II	63	20	6	2	50,100 <sup>*</sup>
1 1/4 - 12UNF	TYRU20SDNEBC	II	63	20	6	2	50,100 <sup>*</sup>
1 3/8 - 6UNC	TYUU22ZDNEBC	II	75	25	6	2	91,100 <sup>*</sup>
1 3/8 - 12UNF	TYUU22SDNEBC	II	75	25	6	2	91,100 <sup>*</sup>
1 1/2 - 6UNC	TYUU24ZDNEBC	II	75	25	6	2	91,100 <sup>*</sup>
1 1/2 - 8UN	TYUU24XDNEBC	II	75	25	6	2	91,100 <sup>*</sup>
1 1/2 - 12UNF	TYUU24SDNEBC	II	75	25	6	2	91,100 <sup>*</sup>
1 5/8 - 12UN	TYUU26SDNEBC	II	75	25	8	2	91,100 <sup>*</sup>
1 3/4 - 5UNC	TYUU28ODNEBC	II	75	25	8	2	91,100 <sup>*</sup>
1 3/4 - 12UN	TYUU28SDNEBC	II	75	25	8	2	91,100 <sup>*</sup>
2 - 12UN	TYUU32SDNEBC	II	75	25	8	2	91,100 <sup>*</sup>

※=特定流通品(受注生産品) \*改良等のため予告なく仕様を変更する場合があります。 ・TYPE:2(φ63以上)は面取り部はありません。 ・ソリッドダイス:Dは裏面から使用できません。

## ウイトねじ用

呼び	商品コード	等級	D (mm)	T (mm)	切りくず穴数	形状	メーカー希望小売価格(円)
1/16W60	TYEW01-DNEBC	II	20	7	3	1	11,200 <sup>*</sup>
3/32W48	TYEW1HFDNEBC	II	20	7	3	1	11,200 <sup>*</sup>
1/8W40	TYEW02HDNEBC	II	20	7	3	1	7,350
5/32W32	TYEW2HJDNEBC	II	20	7	3	1	7,350
3/16W24	TYEW03MDNEBC	II	20	7	4	1	7,350
	TYGW03MDNEBC		25	9	3		8,840 <sup>*</sup>
7/32W24	TYEW3HMDNEBC	II	20	7	4	1	7,350 <sup>*</sup>
1/4W20	TYEW04NDNEBC	II	20	7	4	1	7,350
	TYGW04NDNEBC		25	9			8,840 <sup>*</sup>
	TYJW04NDNEBC		38	13			11,900 <sup>*</sup>
5/16W18	TYGW05ODNEBC	II	25	9	4	1	8,840
	TYJW05ODNEBC		38	13			11,900 <sup>*</sup>
3/8W16	TYGW06PDNEBC	II	25	9	5	1	8,840
	TYJW06PDNEBC		38	13	4		11,900
	TYMW06PDNEBC		50	16			19,300 <sup>*</sup>
7/16W14	TYJW07QDNEBC	II	38	13	4	1	11,900 <sup>*</sup>
	TYMW07QDNEBC		50	16			19,300 <sup>*</sup>
1/2W12	TYJW08SDNEBC	II	38	13	4	1	11,900
	TYMW08SDNEBC		50	16			19,300 <sup>*</sup>
9/16W12	TYJW09SDNEBC	II	38	13	5	1	11,900 <sup>*</sup>
5/8W11	TYJW10UDNEBC	II	38	13	5	1	11,900
	TYMW10UDNEBC		50	16	4		19,300
3/4W10	TYMW12VDNEBC	II	50	16	5	1	19,300
7/8W9	TYMW14WDNEBC	II	50	16	6	1	19,300
1 W8	TYMW16XDNEBC	II	50	16	6	1	19,300
1 1/8W7	TYRW18YDNEBC	II	63	20	6	2	50,100 <sup>*</sup>
1 1/4W7	TYRW20YDNEBC	II	63	20	6	2	50,100 <sup>*</sup>
1 3/8W6	TYUW22ZDNEBC	II	75	25	6	2	91,100 <sup>*</sup>
1 1/2W6	TYUW24ZDNEBC	II	75	25	6	2	91,100 <sup>*</sup>

## マシンねじ用

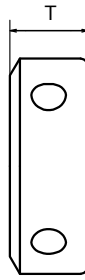
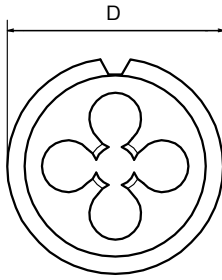
呼び	商品コード	等級	D (mm)	T (mm)	切りくず穴数	形状	メーカー希望小売価格(円)
3/32SM56	TYES06EDNEBC	II	20	7	3	1	11,200 <sup>*</sup>
1/8SM40	TYES08HDNEBC	II	20	7	3	1	8,310 <sup>*</sup>
1/8SM44	TYES08GDNEBC	II	20	7	3	1	8,310 <sup>*</sup>
9/64SM40	TYES09HDNEBC	II	20	7	3	1	8,310 <sup>*</sup>
11/64SM40	TYES11HDNEBC	II	20	7	4	1	8,310 <sup>*</sup>
3/16SM28	TYES12KDNEBC	II	20	7	4	1	8,310 <sup>*</sup>
3/16SM32	TYES12JDNEBC	II	20	7	4	1	8,310 <sup>*</sup>
7/32SM32	TYES14JDNEBC	II	20	7	4	1	8,310 <sup>*</sup>
15/64SM28	TYES15KDNEBC	II	20	7	4	1	8,310 <sup>*</sup>
1/4SM24	TYES16MDNEBC	II	20	7	4	1	8,310 <sup>*</sup>
1/4SM40	TYES16HDNEBC	II	20	7	4	1	8,310 <sup>*</sup>

<sup>\*</sup>=特定流通品(受注生産品) <sup>\*</sup>改良等のため予告なく仕様を変更する場合があります。 ・TYPE:2(φ63以上)は面取り部はありません。 ・ソリッドダイス:Dは裏面から使用できません。

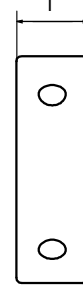
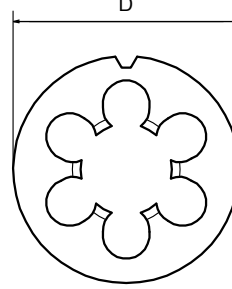
# ソリッドダイス D LH 左ねじ用



TYPE:1  
φ50以下



TYPE:2  
φ63以上



## メートル左ねじ用

呼び	商品コード	等級	D (mm)	T (mm)	切りくず 穴数	形状	メーカー希望 小売価格(円)
M 1 × 0.25	GYE1.0BDNEBC	II	20	7	3	1	14,400 <sup>*</sup>
M 1.4 × 0.3	GYE1.4CDNEBC	II	20	7	3	1	14,400 <sup>*</sup>
M 1.6 × 0.35	GYE1.6DDNEBC	II	20	7	3	1	14,400 <sup>*</sup>
M 1.7 × 0.35	GYE1.7DDNEBC	II	20	7	3	1	14,400 <sup>*</sup>
M 2 × 0.4	GYE2.0EDNEBC	II	20	7	3	1	9,630 <sup>*</sup>
M 2.3 × 0.4	GYE2.3EDNEBC	II	20	7	3	1	9,630 <sup>*</sup>
M 2.5 × 0.45	GYE2.5FDNEBC	II	20	7	3	1	9,630 <sup>*</sup>
M 2.6 × 0.45	GYE2.6FDNEBC	II	20	7	3	1	9,630 <sup>*</sup>
M 3 × 0.5	GYE3.0GDNEBC	II	20	7	3	1	9,630
	GYG3.0GDNEBC		25	9			11,600 <sup>*</sup>
M 3 × 0.35	GYE3.0DDNEBC	II	20	7	3	1	15,400 <sup>*</sup>
M 3.5 × 0.6	GYE3.5HDNEBC	II	20	7	3	1	9,630 <sup>*</sup>
M 3.5 × 0.35	GYE3.5DDNEBC	II	20	7	3	1	15,400 <sup>*</sup>
M 4 × 0.7	GYE4.0IDNEBC	II	20	7	3	1	9,630
	GYG4.0IDNEBC		25	9			11,600
M 4 × 0.5	GYE4.0GDNEBC	II	20	7	3	1	12,000 <sup>*</sup>
M 5 × 0.8	GYE5.0KDNEBC	II	20	7	4	1	9,630
	GYG5.0KDNEBC		25	9	3		11,600
M 5 × 0.5	GYE5.0GDNEBC	II	20	7	4	1	12,000 <sup>*</sup>
M 6 × 1	GYE6.0MDNEBC	II	20	7	4	1	9,630
	GYG6.0MDNEBC		25	9			11,600
	GYJ6.0MDNEBC		38	13			18,000 <sup>*</sup>
M 6 × 0.75	GYE6.0JDNEBC	II	20	7	4	1	12,500 <sup>*</sup>
M 6 × 0.5	GYE6.0GDNEBC	II	20	7	4	1	12,000 <sup>*</sup>
M 7 × 1	GYG7.0MDNEBC	II	25	9	4	1	11,600 <sup>*</sup>
M 7 × 0.75	GYG7.0JDNEBC	II	25	9	4	1	14,900 <sup>*</sup>
M 7 × 0.5	GYG7.0GDNEBC	II	25	9	4	1	18,000 <sup>*</sup>
M 8 × 1.25	GYG8.0NDNEBC	II	25	9	4	1	11,600
	GYJ8.0NDNEBC		38	13			15,400
M 8 × 1	GYG8.0MDNEBC	II	25	9	4	1	13,500 <sup>*</sup>
	GYJ8.0MDNEBC		38	13			21,300 <sup>*</sup>

※=特定流通品(受注生産品) \*改良等のため予告なく仕様を変更する場合があります。 ・TYPE:2(φ63以上)は面取り部はありません。 ・ソリッドダイス:Dは裏面から使用できません。

# メートル左ねじ用

呼び	商品コード	等級	D (mm)	T (mm)	切りくず穴数	形状	メーカー希望小売価格(円)
M 8 × 0.75	GYG8.0JDNEBC	II	25	9	4	1	14,900 <sup>*</sup>
M 8 × 0.5	GYG8.0GDNEBC	II	25	9	4	1	18,000 <sup>*</sup>
M 9 × 1.25	GYG9.0NDNEBC	II	25	9	5	1	12,300 <sup>*</sup>
M 9 × 1	GYG9.0MDNEBC	II	25	9	5	1	13,500 <sup>*</sup>
M 9 × 0.75	GYG9.0JDNEBC	II	25	9	5	1	14,900 <sup>*</sup>
M 9 × 0.5	GYG9.0GDNEBC	II	25	9	5	1	18,000 <sup>*</sup>
M 10 × 1.5	GYG0100DNEBC	II	25	9	5	1	11,600
	GYJ0100DNEBC		38	13	4		15,400
M 10 × 1.25	GYG010NDNEBC	II	25	9	5	1	11,600 <sup>*</sup>
	GYJ010NDNEBC		38	13	4		15,400 <sup>*</sup>
M 10 × 1	GYG010MDNEBC	II	25	9	5	1	13,500 <sup>*</sup>
	GYJ010MDNEBC		38	13	4		21,300 <sup>*</sup>
M 10 × 0.75	GYG010JDNEBC	II	25	9	5	1	14,900 <sup>*</sup>
M 10 × 0.5	GYG010GDNEBC	II	25	9	5	1	18,000 <sup>*</sup>
M 11 × 1.5	GYJ0110DNEBC	II	38	13	4	1	18,000 <sup>*</sup>
M 11 × 1.25	GYJ011NDNEBC	II	38	13	4	1	15,400 <sup>*</sup>
M 11 × 1	GYJ011MDNEBC	II	38	13	4	1	21,300 <sup>*</sup>
M 11 × 0.5	GYJ011GDNEBC	II	38	13	4	1	33,000 <sup>*</sup>
M 12 × 1.75	GYJ012PDNEBC	II	38	13	4	1	15,400
M 12 × 1.5	GYJ0120DNEBC	II	38	13	4	1	15,400 <sup>*</sup>
M 12 × 1.25	GYJ012NDNEBC	II	38	13	4	1	15,400 <sup>*</sup>
M 12 × 1	GYJ012MDNEBC	II	38	13	4	1	21,300 <sup>*</sup>
M 12 × 0.75	GYJ012JDNEBC	II	38	13	4	1	29,000 <sup>*</sup>
M 12 × 0.5	GYJ012GDNEBC	II	38	13	4	1	33,000 <sup>*</sup>
M 14 × 2	GYJ014QDNEBC	II	38	13	5	1	15,400 <sup>*</sup>
M 14 × 1.5	GYJ0140DNEBC	II	38	13	5	1	15,400 <sup>*</sup>
M 14 × 1.25	GYJ014NDNEBC	II	38	13	5	1	21,300 <sup>*</sup>
M 14 × 1	GYJ014MDNEBC	II	38	13	5	1	21,300 <sup>*</sup>
M 15 × 1.5	GYJ0150DNEBC	II	38	13	5	1	15,400 <sup>*</sup>
M 15 × 1	GYJ015MDNEBC	II	38	13	5	1	21,300 <sup>*</sup>
M 16 × 2	GYJ016QDNEBC	II	38	13	5	1	15,400
	GYM016QDNEBC		50	16	4		25,200
M 16 × 1.5	GYJ0160DNEBC	II	38	13	5	1	15,400 <sup>*</sup>
	GYM0160DNEBC		50	16	4		25,200 <sup>*</sup>
M 16 × 1	GYJ016MDNEBC	II	38	13	5	1	21,300 <sup>*</sup>
	GYM016MDNEBC		50	16	4		34,200 <sup>*</sup>
M 17 × 1	GYM017MDNEBC	II	50	16	5	1	34,200 <sup>*</sup>
M 18 × 2.5	GYM018RDNEBC	II	50	16	5	1	25,200 <sup>*</sup>
M 18 × 2	GYM018QDNEBC	II	50	16	5	1	30,800 <sup>*</sup>
M 18 × 1.5	GYM0180DNEBC	II	50	16	5	1	25,200 <sup>*</sup>
M 18 × 1	GYM018MDNEBC	II	50	16	5	1	34,200 <sup>*</sup>
M 20 × 2.5	GYM020RDNEBC	II	50	16	5	1	25,200

※=特定流通品(受注生産品) \*改良等のため予告なく仕様を変更する場合があります。 ・TYPE:2(φ63以上)は面取り部はありません。 ・ソリッドダイス:Dは裏面から使用できません。



呼び	商品コード	等級	D (mm)	T (mm)	切りくず 穴数	形状	メーカー希望 小売価格(円)
M 20 × 2	GYM020QDNEBC	II	50	16	5	1	30,800 <sup>*</sup>
M 20 × 1.5	GYM020ODNEBC	II	50	16	5	1	25,200 <sup>*</sup>
M 20 × 1	GYM020MDNEBC	II	50	16	5	1	34,200 <sup>*</sup>
M 22 × 2.5	GYM022RDNEBC	II	50	16	6	1	25,200 <sup>*</sup>
M 22 × 2	GYM022QDNEBC	II	50	16	6	1	30,800 <sup>*</sup>
M 22 × 1.5	GYM022ODNEBC	II	50	16	6	1	25,200 <sup>*</sup>
M 22 × 1	GYM022MDNEBC	II	50	16	6	1	34,200 <sup>*</sup>
M 24 × 3	GYM024SDNEBC	II	50	16	6	1	25,200 <sup>*</sup>
M 24 × 2	GYM024QDNEBC	II	50	16	6	1	30,800 <sup>*</sup>
M 24 × 1.5	GYM024ODNEBC	II	50	16	6	1	25,200 <sup>*</sup>
M 24 × 1	GYM024MDNEBC	II	50	16	6	1	34,200 <sup>*</sup>
M 25 × 1.5	GYM025ODNEBC	II	50	16	6	1	25,200 <sup>*</sup>
M 26 × 1.5	GYR026ODNEBC	II	63	20	6	2	72,300 <sup>*</sup>
M 27 × 3	GYR027SDNEBC	II	63	20	6	2	72,300 <sup>*</sup>
M 27 × 1.5	GYR027ODNEBC	II	63	20	6	2	72,300 <sup>*</sup>
M 28 × 1.5	GYR028ODNEBC	II	63	20	6	2	72,300 <sup>*</sup>
M 30 × 3.5	GYR030TDNEBC	II	63	20	6	2	72,300 <sup>*</sup>
	GYU030TDNEBC		75	25			124,000 <sup>*</sup>
M 30 × 3	GYR030SDNEBC	II	63	20	6	2	72,300 <sup>*</sup>
	GYU030SDNEBC		75	25			132,000 <sup>*</sup>
M 30 × 2	GYR030QDNEBC	II	63	20	6	2	72,300 <sup>*</sup>
	GYU030QDNEBC		75	25			132,000 <sup>*</sup>
M 30 × 1.5	GYR030ODNEBC	II	63	20	6	2	72,300 <sup>*</sup>
	GYU030ODNEBC		75	25			132,000 <sup>*</sup>
M 30 × 1	GYU030MDNEBC	II	75	25	6	2	174,000 <sup>*</sup>
M 30 × 0.5	GYU030GDNEBC	II	75	25	6	2	174,000 <sup>*</sup>
M 32 × 3	GYU032SDNEBC	II	75	25	6	2	132,000 <sup>*</sup>
M 32 × 2	GYU032QDNEBC	II	75	25	6	2	132,000 <sup>*</sup>
M 32 × 1.5	GYU032ODNEBC	II	75	25	6	2	132,000 <sup>*</sup>
M 32 × 1	GYU032MDNEBC	II	75	25	6	2	174,000 <sup>*</sup>
M 32 × 0.5	GYU032GDNEBC	II	75	25	6	2	174,000 <sup>*</sup>
M 33 × 3.5	GYU033TDNEBC	II	75	25	6	2	124,000 <sup>*</sup>
M 33 × 3	GYU033SDNEBC	II	75	25	6	2	132,000 <sup>*</sup>
M 33 × 2	GYU033QDNEBC	II	75	25	6	2	132,000 <sup>*</sup>
M 33 × 1.5	GYU033ODNEBC	II	75	25	6	2	132,000 <sup>*</sup>
M 33 × 1	GYU033MDNEBC	II	75	25	6	2	174,000 <sup>*</sup>
M 34 × 3	GYU034SDNEBC	II	75	25	6	2	132,000 <sup>*</sup>
M 34 × 2	GYU034QDNEBC	II	75	25	6	2	132,000 <sup>*</sup>
M 34 × 1.5	GYU034ODNEBC	II	75	25	6	2	132,000 <sup>*</sup>
M 34 × 1	GYU034MDNEBC	II	75	25	6	2	174,000 <sup>*</sup>
M 35 × 3	GYU035SDNEBC	II	75	25	6	2	132,000 <sup>*</sup>
M 35 × 2	GYU035QDNEBC	II	75	25	6	2	132,000 <sup>*</sup>

※=特定流通品(受注生産品) \*改良等のため予告なく仕様を変更する場合があります。 ・TYPE:2(φ63以上)は面取り部はありません。 ・ソリッドダイス:Dは裏面から使用できません。

# メートル左ねじ用

呼び	商品コード	等級	D (mm)	T (mm)	切りくず穴数	形状	メーカー希望小売価格(円)
M 35 × 1.5	GYU0350DNEBC	II	75	25	6	2	132,000 <sup>*</sup>
M 35 × 1.25	GYU035NDNEBC	II	75	25	6	2	174,000 <sup>*</sup>
M 35 × 1	GYU035MDNEBC	II	75	25	6	2	174,000 <sup>*</sup>
M 36 × 4	GYU036UDNEBC	II	75	25	6	2	124,000 <sup>*</sup>
M 36 × 3	GYU036SDNEBC	II	75	25	6	2	132,000 <sup>*</sup>
M 36 × 2	GYU036QDNEBC	II	75	25	6	2	132,000 <sup>*</sup>
M 36 × 1.5	GYU0360DNEBC	II	75	25	6	2	132,000 <sup>*</sup>
M 36 × 1	GYU036MDNEBC	II	75	25	6	2	174,000 <sup>*</sup>
M 36 × 0.5	GYU036GDNEBC	II	75	25	6	2	174,000 <sup>*</sup>
M 37 × 1.5	GYU0370DNEBC	II	75	25	6	2	132,000 <sup>*</sup>
M 37 × 1	GYU037MDNEBC	II	75	25	6	2	174,000 <sup>*</sup>
M 38 × 4	GYU038UDNEBC	II	75	25	6	2	132,000 <sup>*</sup>
M 38 × 3	GYU038SDNEBC	II	75	25	6	2	132,000 <sup>*</sup>
M 38 × 2	GYU038QDNEBC	II	75	25	6	2	132,000 <sup>*</sup>
M 38 × 1.5	GYU0380DNEBC	II	75	25	6	2	132,000 <sup>*</sup>
M 38 × 1	GYU038MDNEBC	II	75	25	6	2	174,000 <sup>*</sup>
M 39 × 4	GYU039UDNEBC	II	75	25	6	2	124,000 <sup>*</sup>
M 39 × 3	GYU039SDNEBC	II	75	25	6	2	132,000 <sup>*</sup>
M 39 × 2	GYU039QDNEBC	II	75	25	6	2	132,000 <sup>*</sup>
M 39 × 1.5	GYU0390DNEBC	II	75	25	6	2	132,000 <sup>*</sup>
M 39 × 1	GYU039MDNEBC	II	75	25	6	2	174,000 <sup>*</sup>
M 40 × 4	GYU040UDNEBC	II	75	25	8	2	132,000 <sup>*</sup>
M 40 × 3	GYU040SDNEBC	II	75	25	8	2	132,000 <sup>*</sup>
M 40 × 2	GYU040QDNEBC	II	75	25	8	2	132,000 <sup>*</sup>
M 40 × 1.5	GYU0400DNEBC	II	75	25	8	2	132,000 <sup>*</sup>
M 40 × 1	GYU040MDNEBC	II	75	25	8	2	174,000 <sup>*</sup>
M 42 × 4.5	GYU042VDNEBC	II	75	25	8	2	126,000 <sup>*</sup>
M 42 × 4	GYU042UDNEBC	II	75	25	8	2	132,000 <sup>*</sup>
M 42 × 3	GYU042SDNEBC	II	75	25	8	2	132,000 <sup>*</sup>
M 42 × 2	GYU042QDNEBC	II	75	25	8	2	132,000 <sup>*</sup>
M 42 × 1.5	GYU0420DNEBC	II	75	25	8	2	132,000 <sup>*</sup>
M 42 × 1	GYU042MDNEBC	II	75	25	8	2	174,000 <sup>*</sup>
M 44 × 2	GYU044QDNEBC	II	75	25	8	2	132,000 <sup>*</sup>
M 44 × 1.5	GYU0440DNEBC	II	75	25	8	2	132,000 <sup>*</sup>
M 45 × 4.5	GYU045VDNEBC	II	75	25	8	2	132,000 <sup>*</sup>
	GYW045VDNEBC		100	30			287,000 <sup>*</sup>
	GYU045VDNEBC		105				287,000 <sup>*</sup>
M 45 × 4	GYU045UDNEBC	II	75	25	8	2	132,000 <sup>*</sup>
	GYW045UDNEBC		100	30			287,000 <sup>*</sup>
	GYU045UDNEBC		105				287,000 <sup>*</sup>
M 45 × 3	GYU045SDNEBC	II	75	25	8	2	132,000 <sup>*</sup>
	GYW045SDNEBC		100	30			287,000 <sup>*</sup>
	GYU045SDNEBC		105				287,000 <sup>*</sup>

※=特定流通品(受注生産品) \*改良等のため予告なく仕様を変更する場合があります。 ・TYPE:2(φ63以上)は面取り部はありません。 ・ソリッドダイス:Dは裏面から使用できません。

呼び	商品コード	等級	D (mm)	T (mm)	切りくず 穴数	形状	メーカー希望 小売価格(円)
M 45 × 2	GYU045QDNEBC	II	75	25	8	2	132,000 <sup>*</sup>
	GYW045QDNEBC		100	30			287,000 <sup>*</sup>
	GYU045QDNEBC		105				287,000 <sup>*</sup>
M 45 × 1.5	GYU045ODNEBC	II	75	25	8	2	132,000 <sup>*</sup>
	GYW045ODNEBC		100	30			287,000 <sup>*</sup>
	GYU045ODNEBC		105				287,000 <sup>*</sup>
M 45 × 1	GYU045MDNEBC	II	75	25	8	2	174,000 <sup>*</sup>
	GYW045MDNEBC		100	30			372,000 <sup>*</sup>
	GYU045MDNEBC		105				372,000 <sup>*</sup>
M 46 × 4	GYU046UDNEBC	II	75	25	8	2	132,000 <sup>*</sup>
	GYW046UDNEBC		100	30			287,000 <sup>*</sup>
	GYU046UDNEBC		105				287,000 <sup>*</sup>
M 46 × 3	GYU046SDNEBC	II	75	25	8	2	132,000 <sup>*</sup>
	GYW046SDNEBC		100	30			287,000 <sup>*</sup>
	GYU046SDNEBC		105				287,000 <sup>*</sup>
M 46 × 2	GYU046QDNEBC	II	75	25	8	2	132,000 <sup>*</sup>
	GYW046QDNEBC		100	30			287,000 <sup>*</sup>
	GYU046QDNEBC		105				287,000 <sup>*</sup>
M 46 × 1.5	GYU046ODNEBC	II	75	25	8	2	132,000 <sup>*</sup>
	GYW046ODNEBC		100	30			287,000 <sup>*</sup>
	GYU046ODNEBC		105				287,000 <sup>*</sup>
M 48 × 5	GYU048WDNEBC	II	75	25	8	2	132,000 <sup>*</sup>
	GYW048WDNEBC		100	36			287,000 <sup>*</sup>
	GYU048WDNEBC		105				287,000 <sup>*</sup>
M 48 × 4	GYU048UDNEBC	II	75	25	8	2	132,000 <sup>*</sup>
	GYW048UDNEBC		100	30			287,000 <sup>*</sup>
	GYU048UDNEBC		105				287,000 <sup>*</sup>
M 48 × 3	GYU048SDNEBC	II	75	25	8	2	132,000 <sup>*</sup>
	GYW048SDNEBC		100	30			287,000 <sup>*</sup>
	GYU048SDNEBC		105				287,000 <sup>*</sup>
M 48 × 2	GYU048QDNEBC	II	75	25	8	2	132,000 <sup>*</sup>
	GYW048QDNEBC		100	30			287,000 <sup>*</sup>
	GYU048QDNEBC		105				287,000 <sup>*</sup>
M 48 × 1.5	GYU048ODNEBC	II	75	25	8	2	132,000 <sup>*</sup>
	GYW048ODNEBC		100	30			287,000 <sup>*</sup>
	GYU048ODNEBC		105				287,000 <sup>*</sup>
M 48 × 1.25	GYU048NDNEBC	II	75	25	8	2	174,000 <sup>*</sup>
M 48 × 1	GYU048MDNEBC	II	75	25	8	2	174,000 <sup>*</sup>
	GYW048MDNEBC		100	30			372,000 <sup>*</sup>
	GYU048MDNEBC		105				372,000 <sup>*</sup>

※=特定流通品(受注生産品) \*改良等のため予告なく仕様を変更する場合があります。 ・TYPE:2(φ63以上)は面取り部はありません。 ・ソリッドダイス:Dは裏面から使用できません。

# メートル左ねじ用

呼び	商品コード	等級	D (mm)	T (mm)	切りくず穴数	形状	メーカー希望小売価格(円)
M 50 × 4	GYU050UDNEBC	II	75	25	8	2	132,000 <sup>*</sup>
	GYW050UDNEBC		100	30			287,000 <sup>*</sup>
	GY050UDNEBC		105				287,000 <sup>*</sup>
M 50 × 3	GYU050SDNEBC	II	75	25	8	2	132,000 <sup>*</sup>
	GYW050SDNEBC		100	30			287,000 <sup>*</sup>
	GY050SDNEBC		105				287,000 <sup>*</sup>
M 50 × 2	GYU050QDNEBC	II	75	25	8	2	132,000 <sup>*</sup>
	GYW050QDNEBC		100	30			287,000 <sup>*</sup>
	GY050QDNEBC		105				287,000 <sup>*</sup>
M 50 × 1.5	GYU050ODNEBC	II	75	25	8	2	132,000 <sup>*</sup>
	GYW050ODNEBC		100	30			287,000 <sup>*</sup>
	GY050ODNEBC		105				287,000 <sup>*</sup>
M 50 × 1	GYU050MDNEBC	II	75	25	8	2	174,000 <sup>*</sup>
	GYW050MDNEBC		100	30			372,000 <sup>*</sup>
	GY050MDNEBC		105				372,000 <sup>*</sup>
M 52 × 5	GYW052WDNEBC	II	100	36	8	2	287,000 <sup>*</sup>
	GY052WDNEBC		105				287,000 <sup>*</sup>
M 52 × 4	GYW052UDNEBC	II	100	30	8	2	287,000 <sup>*</sup>
	GY052UDNEBC		105				287,000 <sup>*</sup>
M 52 × 3	GYW052SDNEBC	II	100	30	8	2	287,000 <sup>*</sup>
	GY052SDNEBC		105				287,000 <sup>*</sup>
M 52 × 2	GYW052QDNEBC	II	100	30	8	2	287,000 <sup>*</sup>
	GY052QDNEBC		105				287,000 <sup>*</sup>
M 52 × 1.5	GYW052ODNEBC	II	100	30	8	2	287,000 <sup>*</sup>
	GY052ODNEBC		105				287,000 <sup>*</sup>
M 55 × 4	GYW055UDNEBC	II	100	30	8	2	287,000 <sup>*</sup>
	GY055UDNEBC		105				287,000 <sup>*</sup>
M 55 × 3	GYW055SDNEBC	II	100	30	8	2	287,000 <sup>*</sup>
	GY055SDNEBC		105				287,000 <sup>*</sup>
M 55 × 2	GYW055QDNEBC	II	100	30	8	2	287,000 <sup>*</sup>
	GY055QDNEBC		105				287,000 <sup>*</sup>
M 55 × 1.5	GYW055ODNEBC	II	100	30	8	2	287,000 <sup>*</sup>
	GY055ODNEBC		105				287,000 <sup>*</sup>
M 56 × 5.5	GYW056XDNEBC	II	100	36	8	2	287,000 <sup>*</sup>
	GY056XDNEBC		105				287,000 <sup>*</sup>
	GYC056XDNEBC		120				364,000 <sup>*</sup>
	GYF056XDNEBC		125				364,000 <sup>*</sup>
M 56 × 4	GYW056UDNEBC	II	100	30	8	2	287,000 <sup>*</sup>
	GY056UDNEBC		105				287,000 <sup>*</sup>
	GYC056UDNEBC		120				364,000 <sup>*</sup>
	GYF056UDNEBC		125				364,000 <sup>*</sup>

※=特定流通品(受注生産品) \*改良等のため予告なく仕様を変更する場合があります。 ・TYPE:2(φ63以上)は面取り部はありません。 ・ソリッドダイス:Dは裏面から使用できません。

呼び	商品コード	等級	D (mm)	T (mm)	切りくず 穴数	形状	メーカー希望 小売価格(円)
M 56 × 3	GYW056SDNEBC	II	100	30	8	2	287,000 <sup>*</sup>
	GYW056SDNEBC		105				287,000 <sup>*</sup>
	GYC056SDNEBC		120				364,000 <sup>*</sup>
	GYF056SDNEBC		125				364,000 <sup>*</sup>
M 56 × 2	GYW056QDNEBC	II	100	30	8	2	287,000 <sup>*</sup>
	GYW056QDNEBC		105				287,000 <sup>*</sup>
	GYC056QDNEBC		120				364,000 <sup>*</sup>
	GYF056QDNEBC		125				364,000 <sup>*</sup>
M 56 × 1.5	GYW056ODNEBC	II	100	30	8	2	287,000 <sup>*</sup>
	GYW056ODNEBC		105				287,000 <sup>*</sup>
	GYC056ODNEBC		120				364,000 <sup>*</sup>
	GYF056ODNEBC		125				364,000 <sup>*</sup>
M 58 × 4	GYW058UDNEBC	II	100	30	8	2	287,000 <sup>*</sup>
	GYW058UDNEBC		105				287,000 <sup>*</sup>
	GYC058UDNEBC		120				364,000 <sup>*</sup>
	GYF058UDNEBC		125				364,000 <sup>*</sup>
M 58 × 3	GYW058SDNEBC	II	100	30	8	2	287,000 <sup>*</sup>
	GYW058SDNEBC		105				287,000 <sup>*</sup>
	GYC058SDNEBC		120				364,000 <sup>*</sup>
	GYF058SDNEBC		125				364,000 <sup>*</sup>
M 58 × 2	GYW058QDNEBC	II	100	30	8	2	287,000 <sup>*</sup>
	GYW058QDNEBC		105				287,000 <sup>*</sup>
	GYC058QDNEBC		120				364,000 <sup>*</sup>
	GYF058QDNEBC		125				364,000 <sup>*</sup>
M 58 × 1.5	GYW058ODNEBC	II	100	30	8	2	287,000 <sup>*</sup>
	GYW058ODNEBC		105				287,000 <sup>*</sup>
	GYC058ODNEBC		120				364,000 <sup>*</sup>
	GYF058ODNEBC		125				364,000 <sup>*</sup>
M 60 × 5.5	GYW060XDNEBC	II	100	36	8	2	287,000 <sup>*</sup>
	GYW060XDNEBC		105				287,000 <sup>*</sup>
	GYC060XDNEBC		120				364,000 <sup>*</sup>
	GYF060XDNEBC		125				364,000 <sup>*</sup>
M 60 × 4	GYW060UDNEBC	II	100	30	8	2	287,000 <sup>*</sup>
	GYW060UDNEBC		105				287,000 <sup>*</sup>
	GYC060UDNEBC		120				364,000 <sup>*</sup>
	GYF060UDNEBC		125				364,000 <sup>*</sup>
M 60 × 3	GYW060SDNEBC	II	100	30	8	2	287,000 <sup>*</sup>
	GYW060SDNEBC		105				287,000 <sup>*</sup>
	GYC060SDNEBC		120				364,000 <sup>*</sup>
	GYF060SDNEBC		125				364,000 <sup>*</sup>
M 60 × 2	GYW060QDNEBC	II	100	30	8	2	287,000 <sup>*</sup>
	GYW060QDNEBC		105				287,000 <sup>*</sup>
	GYC060QDNEBC		120				364,000 <sup>*</sup>
	GYF060QDNEBC		125				364,000 <sup>*</sup>

※=特定流通品(受注生産品) \*改良等のため予告なく仕様を変更する場合があります。 ・TYPE:2(φ63以上)は面取り部はありません。 ・ソリッドダイス:Dは裏面から使用できません。

# メートル左ねじ用

呼び	商品コード	等級	D (mm)	T (mm)	切りくず穴数	形状	メーカー希望小売価格(円)
M 60 × 1.5	GYW0600DNEBC	II	100	30	8	2	287,000 <sup>*</sup>
	GYY0600DNEBC		105				287,000 <sup>*</sup>
	GYC0600DNEBC		120				364,000 <sup>*</sup>
	GYF0600DNEBC		125				364,000 <sup>*</sup>
M 62 × 4	GYW062UDNEBC	II	100	30	8	2	287,000 <sup>*</sup>
	GYY062UDNEBC		105				287,000 <sup>*</sup>
	GYC062UDNEBC		120				364,000 <sup>*</sup>
	GYF062UDNEBC		125				364,000 <sup>*</sup>
M 62 × 3	GYW062SDNEBC	II	100	30	8	2	287,000 <sup>*</sup>
	GYY062SDNEBC		105				287,000 <sup>*</sup>
	GYC062SDNEBC		120				364,000 <sup>*</sup>
	GYF062SDNEBC		125				364,000 <sup>*</sup>
M 62 × 2	GYW062QDNEBC	II	100	30	8	2	287,000 <sup>*</sup>
	GYY062QDNEBC		105				287,000 <sup>*</sup>
	GYC062QDNEBC		120				364,000 <sup>*</sup>
	GYF062QDNEBC		125				364,000 <sup>*</sup>
M 62 × 1.5	GYW0620DNEBC	II	100	30	8	2	287,000 <sup>*</sup>
	GYY0620DNEBC		105				287,000 <sup>*</sup>
	GYC0620DNEBC		120				364,000 <sup>*</sup>
	GYF0620DNEBC		125				364,000 <sup>*</sup>
M 64 × 6	GYW064YDNEBC	II	100	36	8	2	287,000 <sup>*</sup>
	GYY064YDNEBC		105				287,000 <sup>*</sup>
	GYC064YDNEBC		120				364,000 <sup>*</sup>
	GYF064YDNEBC		125				364,000 <sup>*</sup>
M 64 × 4	GYW064UDNEBC	II	100	30	8	2	287,000 <sup>*</sup>
	GYY064UDNEBC		105				287,000 <sup>*</sup>
	GYC064UDNEBC		120				364,000 <sup>*</sup>
	GYF064UDNEBC		125				364,000 <sup>*</sup>
M 64 × 3	GYW064SDNEBC	II	100	30	8	2	287,000 <sup>*</sup>
	GYY064SDNEBC		105				287,000 <sup>*</sup>
	GYC064SDNEBC		120				364,000 <sup>*</sup>
	GYF064SDNEBC		125				364,000 <sup>*</sup>
M 64 × 2	GYW064QDNEBC	II	100	30	8	2	287,000 <sup>*</sup>
	GYY064QDNEBC		105				287,000 <sup>*</sup>
	GYC064QDNEBC		120				364,000 <sup>*</sup>
	GYF064QDNEBC		125				364,000 <sup>*</sup>
M 64 × 1.5	GYW0640DNEBC	II	100	30	8	2	287,000 <sup>*</sup>
	GYY0640DNEBC		105				287,000 <sup>*</sup>
	GYC0640DNEBC		120				364,000 <sup>*</sup>
	GYF0640DNEBC		125				364,000 <sup>*</sup>
M 65 × 6	GYY065YDNEBC	II	105	36	8	2	287,000 <sup>*</sup>
	GYC065YDNEBC		120				364,000 <sup>*</sup>
	GYF065YDNEBC		125				364,000 <sup>*</sup>

※=特定流通品(受注生産品) \*改良等のため予告なく仕様を変更する場合があります。 ・TYPE:2(φ63以上)は面取り部はありません。 ・ソリッドダイス:Dは裏面から使用できません。



呼び	商品コード	等級	D (mm)	T (mm)	切りくず 穴数	形状	メーカー希望 小売価格(円)
M 65 × 4	GY065UDNEBC	II	105	30	8	2	287,000 <sup>**</sup>
	GYC065UDNEBC		120				364,000 <sup>**</sup>
	GYF065UDNEBC		125				364,000 <sup>**</sup>
M 65 × 3	GY065SDNEBC	II	105	30	8	2	287,000 <sup>**</sup>
	GYC065SDNEBC		120				364,000 <sup>**</sup>
	GYF065SDNEBC		125				364,000 <sup>**</sup>
M 65 × 2	GY065QDNEBC	II	105	30	8	2	287,000 <sup>**</sup>
	GYC065QDNEBC		120				364,000 <sup>**</sup>
	GYF065QDNEBC		125				364,000 <sup>**</sup>
M 65 × 1.5	GY065ODNEBC	II	105	30	8	2	287,000 <sup>**</sup>
	GYC065ODNEBC		120				364,000 <sup>**</sup>
	GYF065ODNEBC		125				364,000 <sup>**</sup>
M 68 × 6	GY068YDNEBC	II	105	36	8	2	287,000 <sup>**</sup>
	GYC068YDNEBC		120		10		364,000 <sup>**</sup>
	GYF068YDNEBC		125		10		364,000 <sup>**</sup>
M 68 × 4	GY068UDNEBC	II	105	30	8	2	287,000 <sup>**</sup>
	GYC068UDNEBC		120		10		364,000 <sup>**</sup>
	GYF068UDNEBC		125		10		364,000 <sup>**</sup>
M 68 × 3	GY068SDNEBC	II	105	30	8	2	287,000 <sup>**</sup>
	GYC068SDNEBC		120		10		364,000 <sup>**</sup>
	GYF068SDNEBC		125		10		364,000 <sup>**</sup>
M 68 × 2	GY068QDNEBC	II	105	30	8	2	287,000 <sup>**</sup>
	GYC068QDNEBC		120		10		364,000 <sup>**</sup>
	GYF068QDNEBC		125		10		364,000 <sup>**</sup>
M 68 × 1.5	GY068ODNEBC	II	105	30	8	2	287,000 <sup>**</sup>
	GYC068ODNEBC		120		10		364,000 <sup>**</sup>
	GYF068ODNEBC		125		10		364,000 <sup>**</sup>
M 70 × 6	GYC070YDNEBC	II	120	36	10	2	364,000 <sup>**</sup>
	GYF070YDNEBC		125				364,000 <sup>**</sup>
M 70 × 4	GYC070UDNEBC	II	120	30	10	2	364,000 <sup>**</sup>
	GYF070UDNEBC		125				364,000 <sup>**</sup>
M 70 × 3	GYC070SDNEBC	II	120	30	10	2	364,000 <sup>**</sup>
	GYF070SDNEBC		125				364,000 <sup>**</sup>
M 70 × 2	GYC070QDNEBC	II	120	30	10	2	364,000 <sup>**</sup>
	GYF070QDNEBC		125				364,000 <sup>**</sup>
M 70 × 1.5	GYC070ODNEBC	II	120	30	10	2	364,000 <sup>**</sup>
	GYF070ODNEBC		125				364,000 <sup>**</sup>
M 72 × 6	GYC072YDNEBC	II	120	36	10	2	364,000 <sup>**</sup>
	GYF072YDNEBC		125				364,000 <sup>**</sup>

\*\*=特定流通品(受注生産品) \*改良等のため予告なく仕様を変更する場合があります。 ・TYPE:2(φ63以上)は面取り部はありません。 ・ソリッドダイス:Dは裏面から使用できません。

# メートル左ねじ用

呼び	商品コード	等級	D (mm)	T (mm)	切りくず穴数	形状	メーカー希望小売価格(円)
M 72 × 4	GYC072UDNEBC	II	120	30	10	2	364,000 <sup>*</sup>
	GYF072UDNEBC		125				364,000 <sup>*</sup>
M 72 × 3	GYC072SDNEBC	II	120	30	10	2	364,000 <sup>*</sup>
	GYF072SDNEBC		125				364,000 <sup>*</sup>
M 72 × 2	GYC072QDNEBC	II	120	30	10	2	364,000 <sup>*</sup>
	GYF072QDNEBC		125				364,000 <sup>*</sup>
M 72 × 1.5	GYC072ODNEBC	II	120	30	10	2	364,000 <sup>*</sup>
	GYF072ODNEBC		125				364,000 <sup>*</sup>
M 75 × 6	GYC075YDNEBC	II	120	36	10	2	364,000 <sup>*</sup>
	GYF075YDNEBC		125				364,000 <sup>*</sup>
M 75 × 4	GYC075UDNEBC	II	120	30	10	2	364,000 <sup>*</sup>
	GYF075UDNEBC		125				364,000 <sup>*</sup>
M 75 × 3	GYC075SDNEBC	II	120	30	10	2	364,000 <sup>*</sup>
	GYF075SDNEBC		125				364,000 <sup>*</sup>
M 75 × 2	GYC075QDNEBC	II	120	30	10	2	364,000 <sup>*</sup>
	GYF075QDNEBC		125				364,000 <sup>*</sup>
M 75 × 1.5	GYC075ODNEBC	II	120	30	10	2	364,000 <sup>*</sup>
	GYF075ODNEBC		125				364,000 <sup>*</sup>
M 76 × 6	GYC076YDNEBC	II	120	36	10	2	364,000 <sup>*</sup>
	GYF076YDNEBC		125				364,000 <sup>*</sup>
M 76 × 4	GYC076UDNEBC	II	120	30	10	2	364,000 <sup>*</sup>
	GYF076UDNEBC		125				364,000 <sup>*</sup>
M 76 × 3	GYC076SDNEBC	II	120	30	10	2	364,000 <sup>*</sup>
	GYF076SDNEBC		125				364,000 <sup>*</sup>
M 76 × 2	GYC076QDNEBC	II	120	30	10	2	364,000 <sup>*</sup>
	GYF076QDNEBC		125				364,000 <sup>*</sup>
M 76 × 1.5	GYC076ODNEBC	II	120	30	10	2	364,000 <sup>*</sup>
	GYF076ODNEBC		125				364,000 <sup>*</sup>
M 78 × 2	GYC078QDNEBC	II	120	30	10	2	364,000 <sup>*</sup>
	GYF078QDNEBC		125				364,000 <sup>*</sup>
M 80 × 6	GYC080YDNEBC	II	120	36	10	2	364,000 <sup>*</sup>
	GYF080YDNEBC		125				364,000 <sup>*</sup>
M 80 × 4	GYC080UDNEBC	II	120	30	10	2	364,000 <sup>*</sup>
	GYF080UDNEBC		125				364,000 <sup>*</sup>
M 80 × 3	GYC080SDNEBC	II	120	30	10	2	364,000 <sup>*</sup>
	GYF080SDNEBC		125				364,000 <sup>*</sup>
M 80 × 2	GYC080QDNEBC	II	120	30	10	2	364,000 <sup>*</sup>
	GYF080QDNEBC		125				364,000 <sup>*</sup>
M 80 × 1.5	GYC080ODNEBC	II	120	30	10	2	364,000 <sup>*</sup>
	GYF080ODNEBC		125				364,000 <sup>*</sup>

※=特定流通品(受注生産品) \*改良等のため予告なく仕様を変更する場合があります。 ・TYPE:2(φ63以上)は面取り部はありません。 ・ソリッドダイス:Dは裏面から使用できません。

## ユニファイ左ねじ用

呼び	商品コード	等級	D (mm)	T (mm)	切りくず 穴数	形状	メーカー希望 小売価格(円)
1/4 - 20UNC	GYGU04NDNEBC	II	25	9	4	1	13,300 <sup>**</sup>
1/4 - 28UNF	GYGU04KDNEBC	II	25	9	4	1	13,300 <sup>**</sup>
5/16 - 18UNC	GYGU050DNEBC	II	25	9	4	1	13,300 <sup>**</sup>
5/16 - 24UNF	GYGU05MDNEBC	II	25	9	4	1	13,300 <sup>**</sup>
3/8 - 16UNC	GYGU06PDNEBC	II	25	9	5	1	13,300 <sup>**</sup>
3/8 - 24UNF	GYGU06MDNEBC	II	25	9	5	1	13,300 <sup>**</sup>
	GYJU06MDNEBC		38	13	4		17,800 <sup>**</sup>
7/16 - 20UNF	GYJU07NDNEBC	II	38	13	4	1	17,800 <sup>**</sup>
1/2 - 13UNC	GYJU08RDNEBC	II	38	13	4	1	17,800 <sup>**</sup>
1/2 - 20UNF	GYJU08NDNEBC	II	38	13	4	1	17,800 <sup>**</sup>
9/16 - 12UNC	GYJU09SDNEBC	II	38	13	5	1	17,800 <sup>**</sup>
9/16 - 18UNF	GYJU090DNEBC	II	38	13	5	1	17,800 <sup>**</sup>
5/8 - 11UNC	GYMU10UDNEBC	II	50	16	4	1	28,900 <sup>**</sup>
5/8 - 18UNF	GYMU100DNEBC	II	50	16	4	1	28,900 <sup>**</sup>
3/4 - 10UNC	GYMU12VDNEBC	II	50	16	5	1	28,900 <sup>**</sup>
3/4 - 16UNF	GYMU12PDNEBC	II	50	16	5	1	28,900 <sup>**</sup>
7/8 - 9UNC	GYMU14WDNEBC	II	50	16	6	1	28,900 <sup>**</sup>
7/8 - 14UNF	GYMU14QDNEBC	II	50	16	6	1	28,900 <sup>**</sup>

## ウィット左ねじ用

呼び	商品コード	等級	D (mm)	T (mm)	切りくず 穴数	形状	メーカー希望 小売価格(円)
3/16W24	GYEW03MDNEBC	II	20	7	4	1	11,100 <sup>**</sup>
5/16W18	GYGW050DNEBC	II	25	9	4	1	13,300 <sup>**</sup>
3/8W16	GYGW06PDNEBC	II	25	9	5	1	13,300 <sup>**</sup>
	GYJW06PDNEBC		38	13	4		17,800 <sup>**</sup>
7/16W14	GYJW07QDNEBC	II	38	13	4	1	17,800 <sup>**</sup>
1/2W12	GYJW08SDNEBC	II	38	13	4	1	17,800 <sup>**</sup>
5/8W11	GYJW10UDNEBC	II	38	13	5	1	17,800 <sup>**</sup>
3/4W10	GYMW12VDNEBC	II	50	16	5	1	28,900 <sup>**</sup>
7/8W9	GYMW14WDNEBC	II	50	16	6	1	28,900 <sup>**</sup>
1 W8	GYMW16XDNEBC	II	50	16	6	1	28,900 <sup>**</sup>

\*\*=特定流通品(受注生産品) \*改良等のため予告なく仕様を変更する場合があります。 ・TYPE:2(φ63以上)は面取り部はありません。 ・ソリッドダイス:Dは裏面から使用できません。

## 管用平行ねじ用

呼び	商品コード	D (mm)	T (mm)	切りくず穴数	形状	メーカー希望小売価格(円)
PF1/16 - 28	TYGPF010NEBC	25	9	4	1	9,350 <sup>*</sup>
PF1/8 - 28	TYGPF020NEBC	25	9	5	1	9,350 <sup>*</sup>
	TYJPF020NEBC	38	13	4		9,720
PF1/4 - 19	TYJPF040NEBC	38	13	5	1	9,720
PF3/8 - 19	TYJPF060NEBC	38	13	6	1	9,720 <sup>*</sup>
	TYMPF060NEBC	50	16	5		15,900
PF1/2 - 14	TYMPF080NEBC	50	16	5	1	15,900
PF5/8 - 14	TYMPF100NEBC	50	16	6	1	17,900 <sup>*</sup>
PF3/4 - 14	TYMPF120NEBC	50	16	6	1	15,900 <sup>*</sup>
	TYRPF120NEBC	63	20		2	45,800
PF1 - 11	TYUPF160NEBC	75	25	6	2	78,400
PF1 1/4 - 11	TYUPF200NEBC	75	25	8	2	78,400 <sup>*</sup>
PF1 1/2 - 11	TYUPF240NEBC	75	25	8	2	78,400 <sup>*</sup>
PF2 - 11	TYYPF320NEBC	105	30	8	2	188,000 <sup>*</sup>

## 管用平行左ねじ用

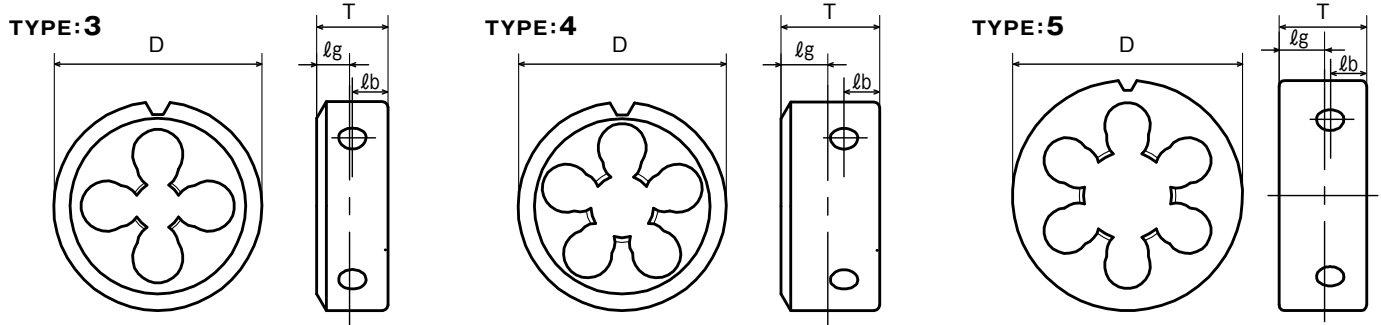
呼び	商品コード	D (mm)	T (mm)	切りくず穴数	形状	メーカー希望小売価格(円)
PF1/8 - 28	GYJPF020NEBC	38	13	4	1	14,600 <sup>*</sup>
PF1/4 - 19	GYJPF040NEBC	38	13	5	1	14,600 <sup>*</sup>
PF3/8 - 19	GYMPF060NEBC	50	16	5	1	23,900 <sup>*</sup>
PF1/2 - 14	GYMPF080NEBC	50	16	5	1	23,900 <sup>*</sup>
PF3/4 - 14	GYRPF120NEBC	63	20	6	2	68,700 <sup>*</sup>
PF1 - 11	GYUPF160NEBC	75	25	6	2	118,000 <sup>*</sup>

## アメリカ管用平行ねじ用

呼び	商品コード	D (mm)	T (mm)	切りくず穴数	形状	メーカー希望小売価格(円)
1/16 - 27NPSM	TYJSM010NEBC	38	13	4	1	11,400 <sup>*</sup>
1/8 - 27NPSM	TYJSM020NEBC	38	13	4	1	11,400 <sup>*</sup>
1/4 - 18NPSM	TYJSM040NEBC	38	13	5	1	11,400 <sup>*</sup>
3/8 - 18NPSM	TYMSM060NEBC	50	16	5	1	18,200 <sup>*</sup>
1/2 - 14NPSM	TYMSM080NEBC	50	16	5	1	18,200 <sup>*</sup>
3/4 - 14NPSM	TYRSM120NEBC	63	20	6	2	52,200 <sup>*</sup>
1 - 11 1/2NPSM	TYUSM160NEBC	75	25	6	2	89,800 <sup>*</sup>
1 1/4 - 11 1/2NPSM	TYUSM200NEBC	75	25	8	2	89,800 <sup>*</sup>

<sup>\*</sup>=特定流通品(受注生産品) <sup>\*</sup>改良等のため予告なく仕様を変更する場合があります。 ・TYPE:2(φ63以上)は面取り部はありません。 ・ソリッドダイス:Dは裏面から使用できません。

# 管用ソリッドダイス D



・管用テーパねじ用 (PT・NPT・NPTF) の形状図です。 ・lgは基準径の位置を, lbは押し穴の位置を表しています。

## 商品の特長

従来の管用テーパねじ用ソリッドダイスの外径×厚みを見直いたしました。

- ①管用テーパソリッドダイスDは、PT、NPT、NPTFの呼びごとのダイス外径と厚みを共通化するとともに、全てのおねじ規格を満足できる厚みにしています。
- ②従来品は、押し穴の位置が厚みの中間にあり、標準的なホルダでは使用できない状況でしたが、管用テーパソリッドダイスDは、押し穴の位置を一般的なダイスの位置に合わせ、各種ホルダで容易に使用できるようにしました。

・押し穴とは、ダイスをホルダなどに固定する締め付けボルトの当たり穴のことです。

◎管用ソリッドダイス D裏面



・ソリッドダイス Dは裏面から加工はできません。

## 管用テーパねじ用

呼び	商品コード	D (mm)	T (mm)	lg (mm)	lb (mm)	切りくず穴数	形状	メーカー希望小売価格(円)
PT1/16 - 28	TYJPT010NEBC	38	13	6	6.5	4	3	14,100 <sup>*</sup>
PT1/8 - 28	TYJPT020NEBC	38	13	6	6.5	4	3	14,100
PT1/4 - 19	TYJPT040NEBC	38	18	8.5	6.5	5	4	14,100
PT3/8 - 19	TYMPT060NEBC	50	22	10	8	5	4	22,600
PT1/2 - 14	TYMPT080NEBC	50	22	12	8	6	4	22,600
PT5/8 - 14	TYRPT100NEBC	63	24	12	10	6	5	66,900 <sup>*</sup>
PT3/4 - 14	TYRPT120NEBC	63	24	12.5	10	6	5	59,300
PT7/8 - 14	TYUPT140NEBC	75	30	12.5	12.5	6	5	120,000 <sup>*</sup>
PT1 - 11	TYUPT160NEBC	75	30	15	12.5	6	5	105,000
PT1 1/4 - 11	TYUPT200NEBC	75	30	15	12.5	6	5	105,000 <sup>*</sup>
PT1 1/2 - 11	TYUPT240NEBC	75	30	15	12.5	6	5	105,000 <sup>*</sup>
PT2 - 11	TYYPPT320NEBC	105	36	17.5	15	8	5	255,000 <sup>*</sup>

従来品のSR-Dと寸法が違います。

## 管用テーパ左ねじ用

呼び	商品コード	D (mm)	T (mm)	lg (mm)	lb (mm)	切りくず穴数	形状	メーカー希望小売価格(円)
PT1/8 - 28	GYJPT020NEBC	38	13	6	6.5	4	3	21,200 <sup>*</sup>
PT1/4 - 19	GYJPT040NEBC	38	18	8.5	6.5	5	4	21,200 <sup>*</sup>
PT3/8 - 19	GYMPT060NEBC	50	22	10	8	5	4	33,900 <sup>*</sup>
PT1/2 - 14	GYMPT080NEBC	50	22	12	8	6	4	33,900 <sup>*</sup>
PT3/4 - 14	GYRPT120NEBC	63	24	12.5	10	6	5	89,000 <sup>*</sup>
PT1 - 11	GYUPT160NEBC	75	30	15	12.5	6	5	158,000 <sup>*</sup>

従来品のSR-Dと寸法が違います。

※=特定流通品(受注生産品) \*改良等のため予告なく仕様を変更する場合があります。 ・TYPE:2(φ63以上)は面取り部はありません。 ・ソリッドダイス:Dは裏面から使用できません。

## アメリカ管用テーパねじ用

呼び	商品コード	D (mm)	T (mm)	ℓ <sub>g</sub> (mm)	ℓ <sub>b</sub> (mm)	切りくず穴数	形状	メーカー希望小売価格(円)
1/16 - 27NPT	TYJNT010NEBC	38	13	5	6.5	4	3	16,800 <sup>*</sup>
1/8 - 27NPT	TYJNT020NEBC	38	13	5	6.5	4	3	16,800
1/4 - 18NPT	TYJNT040NEBC	38	18	8	6.5	5	4	16,800
3/8 - 18NPT	TYMNT060NEBC	50	22	8	8	5	4	27,100 <sup>*</sup>
1/2 - 14NPT	TYMNT080NEBC	50	22	10	8	6	4	27,100 <sup>*</sup>
3/4 - 14NPT	TYRNT120NEBC	63	24	10	10	6	5	70,900 <sup>*</sup>
1 - 11 1/2NPT	TYUNT160NEBC	75	30	13	12.5	6	5	126,000 <sup>*</sup>
1 1/4 - 11 1/2NPT	TYUNT200NEBC	75	30	13.5	12.5	6	5	126,000 <sup>*</sup>

従来品のSR-Dと寸法が違います。

## アメリカドライシール管用テーパねじ用

呼び	商品コード	D (mm)	T (mm)	ℓ <sub>g</sub> (mm)	ℓ <sub>b</sub> (mm)	切りくず穴数	形状	メーカー希望小売価格(円)
1/16 - 27NPTF	TYJNF010NEBC	38	13	6	6.5	4	3	18,400 <sup>*</sup>
1/8 - 27NPTF	TYJNF020NEBC	38	13	6	6.5	4	3	18,400 <sup>*</sup>
1/4 - 18NPTF	TYJNF040NEBC	38	18	10	6.5	5	4	18,400 <sup>*</sup>
3/8 - 18NPTF	TYMNF060NEBC	50	22	10	8	5	4	29,700 <sup>*</sup>
1/2 - 14NPTF	TYMNF080NEBC	50	22	12	8	6	4	29,700 <sup>*</sup>
3/4 - 14NPTF	TYRNF120NEBC	63	24	12	10	6	5	78,200 <sup>*</sup>
1 - 11 1/2NPTF	TYUNF160NEBC	75	30	15	12.5	6	5	140,000 <sup>*</sup>
1 1/4 - 11 1/2NPTF	TYUNF200NEBC	75	30	15.5	12.5	6	5	140,000 <sup>*</sup>

従来品のSR-Dと寸法が違います。

\*=特定流通品(受注生産品) \*改良等のため予告なく仕様を変更する場合があります。・TYPE:5(φ63以上)は面取り部はありません。・ソリッドダイス:Dは裏面から使用できません。

### ご使用に際しての注意

- ◆破損する危険があるので、カバー・保護めがねなどを使用してください。
- ◆破損する危険があるので、適切な切削条件で使用してください。
- ◆巻き込まれることがありますので、工具の回転中は絶対に手袋を着用しないでください。
- ◆落下した工具で足を負傷することがありますので、安全靴を着用してください。
- ◆工具を機械に取り付ける際は、がたや振れがないようにしっかりと固定してください。
- ◆被加工材は加工中に動くことがないように、しっかりと固定してください。ひどい摩擦や刃欠けのある工具は使用しないでください。
- ◆切削中、高温発熱が予測され火災の危険がありますので防災対策を必ず行ってください。

# 株式会社 彌満和製作所

本社 〒104-0031 東京都中央区京橋3-13-10 (中島ゴールドビル)

フリーダイヤル ヤマワ ハヨイヤ ☎0120-800-418

●ホームページアドレス: <https://www.yamawa.com/jp>

YAMAWAグループ (株)やまわエンジニアリングサービス (株)やまわインターナショナル



JQA-QM5420  
JQA-EM2687



未来のためのエコアクション  
品質に影響を与えない部位の仕上げ加工を簡素にして  
環境負荷低減に取り組んでいます

YAMAWA

