

- 自転車ねじ用通り穴用スパイラルタップ
- 自転車ねじ用通り穴用スパイラルタップ 左ねじ用

SL BC / SL LH BC

SL BC / SL LH BC

自転車のクランクのペダル取り付けねじの加工に最適なタップが登場!!

自転車ねじ用
通り穴用スパイラルタップ



商品の特長

自転車のクランク(通り穴)に使用されているめねじ『BC 9/16-20』加工用のタップです。マシン加工に適した、通り穴用スパイラルタップ形状(SL)で右ねじ用と左ねじ用をラインナップしました。



BC 9/16-20
(右・左)

形状及び寸法一覧表

自転車ねじ用通り穴用
スパイラルタップ

SL BC

HSS

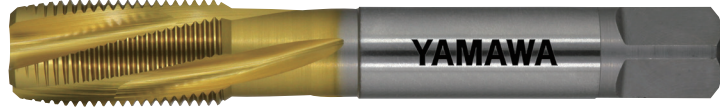
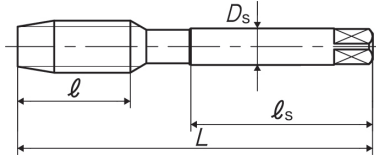
コーティング



低炭素鋼
Low carbon steels
15~30
(m/min)

アルミ合金铸件
Aluminum alloy castings
15~35
(m/min)

アルミ圧延材
Wrought aluminum
15~35
(m/min)



呼び	商品コード	食付き	L (mm)	l (mm)	ls (mm)	Ds (mm)	溝数	メーカー希望小売価格(円)
BC 9/16-20	LYBC050HEV7	7P	95	26	48	12.5	4	9,020

自転車ねじ用通り穴用
スパイラルタップ左ねじ用

SL BC LH

HSS

コーティング

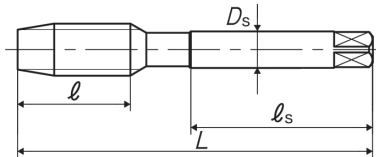


LH
左ねじ

低炭素鋼
Low carbon steels
15~30
(m/min)

アルミ合金铸件
Aluminum alloy castings
15~35
(m/min)

アルミ圧延材
Wrought aluminum
15~35
(m/min)



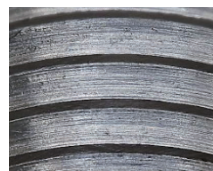
呼び	商品コード	食付き	L (mm)	l (mm)	ls (mm)	Ds (mm)	溝数	メーカー希望小売価格(円)
BC 9/16-20	ZYBC050HEV7	7P	95	26	48	12.5	4	11,800

加工データ

加工条件：BC 9/16-20

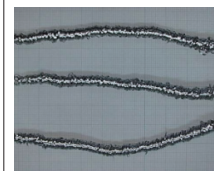
被加工材	A6061
ねじ立て長さ	24mm(通り穴)
タッピング速度	27m/min
使用機械	マシニングセンタ 立て形
タッピング油剤	水溶性切削油剤

良好なめねじ



独自の溝形状(SL)と被加工材に適したねじ部の設計、表面処理により、良好なめねじ面粗さが得られます。

良好な切りくず形状



細かくカールした切りくず形状により、排出性に優れ、安定した加工が可能です。

ねじ下穴径

単位:mm

呼び	めねじ内径(D1)		ねじ下穴径
	Max.	Min.	
BC 9/16-20	13.25	13.14	13.22

ご使用に際しての注意

- ◆破損する危険があるので、カバー・保護めがねなどを使用してください。
- ◆破損する危険があるので、適切な切削条件で使用してください。
- ◆巻き込まれることがありますので、工具の回転中は絶対に手袋を着用しないでください。
- ◆落下した工具で足を負傷することがありますので、安全靴を着用してください。
- ◆工具を機械に取り付ける際は、がたや振れがないようにしっかりと固定してください。
- ◆被加工材は加工中に動くことがないように、しっかりと固定してください。
- ◆ひどい摩擦や刃欠けのある工具は使用しないでください。
- ◆切削中、高温発熱が予測され火災の危険がありますので防災対策を必ず行ってください。

株式会社 彌満和製作所

本社 〒104-0031 東京都中央区京橋3-13-10 (中島ゴールドビル)

フリーダイヤル ヤマワハヨイヤ

●タッピング技術相談室： ☎0120-800-418

●ホームページアドレス： <https://www.yamawa.com/jp>

YAMAWAグループ (株)やまわエンジニアリングサービス (株)やまわインターナショナル



ISO 9001
ISO 14001

JQA-QM5420

JQA-EM2687



未来のためのエコアクション
品質に影響を与えない部位の仕上げ加工を簡素にして
環境負荷低減に取り組んでいます

YAMAWA



YESLBCA