

# RE-HT



大径サイズのねじサライ加工に最適!!

# 刃部交換式

# ねじサライ用タップ

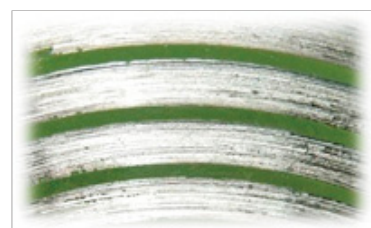
# RE-HT ねじサライ用タップ（刃部交換式）



- 主な用途：ねじすの補修、バリ、塗料、溶接作業時のスパッタ、錆の除去。
- 大径ねじの手回し補修加工に最適な刃部形状を採用。
- 刃部を交換するだけで、太径サイズ(M50～M80)のねじサライ加工ができ、とても経済的。
- ロングタイプのアーバをご使用頂ければ、深穴のサライ加工も可能。



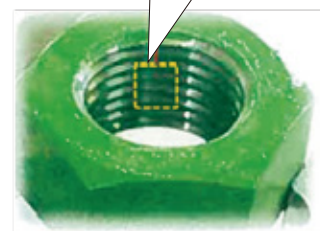
サライ加工後  
(拡大写真)



サライ加工前



サライ加工後

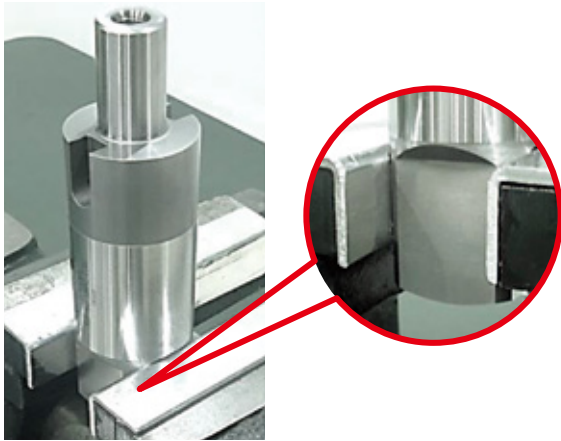


## 注意事項

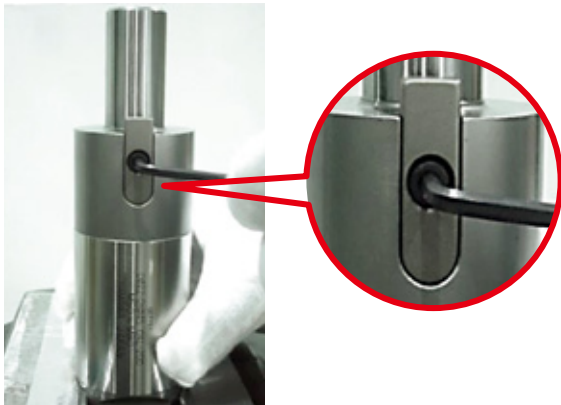
- ① 刃部交換方式のため、通常のねじ立て加工は、できません。  
また、過度なサライ加工を行うと破損する恐れがありますので、ご注意ください。
- ② 手回し専用ですので、機械ではご使用いただけません。
- ③ 六角穴付きボルトの過度の締め付けは、部品の変形、破損の原因となります。

## 組み付け方法

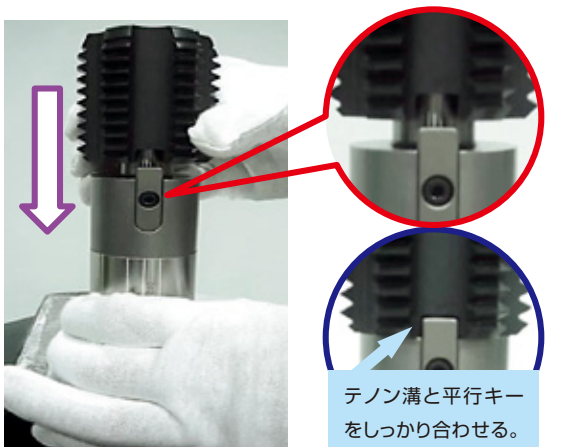
- 1 アーバの四角部を、バイス等にしっかりと固定する。



- 2 平行キーをアーバのキー溝に挿入し、六角穴付きボルト(M4)を六角レンチ(3mm)で回して固定する。※2ヶ所(裏側にもあります)



- 3 刃部のテノン溝とアーバの平行キーを、合わせて刃部をアーバ軸に挿入する。



- 4 平座金、ばね座金を刃部の座ぐり部にはめ込む。六角穴付きボルト(M10)を、六角レンチ(8mm)で回して仮締めする。



- 5 刃部をタッピング時に負荷がかかる回転方向に寄せた状態にする。



- 6 六角穴付きボルト(M10)を回して刃部を固定する。組付け完了後、バイスから外して完了。



## 参考

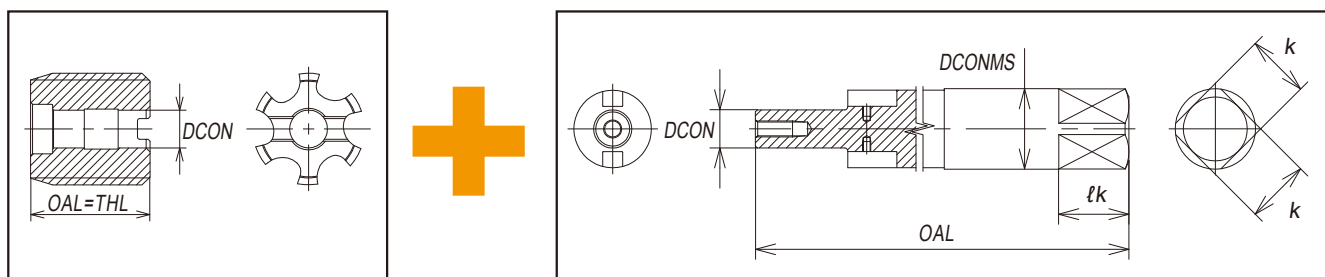
刃部固定ねじの締め付けトルク

六角穴付きボルト	締め付けトルク (N・m)
M10	24

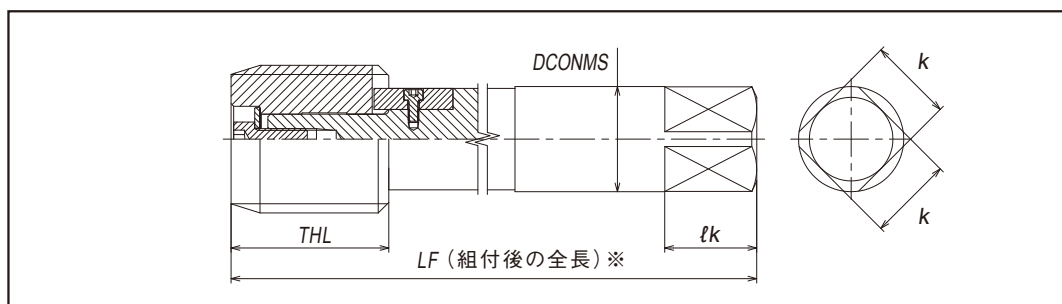
■初めてご購入される際は、刃部とアーバをセットでご注文ください。

【刃部】 p.4～p.6参照

【アーバ】 p.7参照



【組付後】



※3種類のアーバとの組み合わせにより、LF（組付後の全長）は200、400、600mmになります。

### 〈初回ご注文例〉

刃部 M50X3(T5050SANEX2) + アーバ(REAB22200) = RE-HT M50X3 LF-200

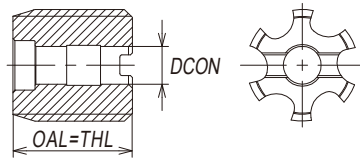
### ●次回は...

- ①刃部が摩耗した際は、同じ刃部 M50X3(T5050SANEX2)のみご購入頂ければ  
繰返しお使い頂けます。
- ②お手持ちのアーバ(REAB22200)に、刃部 M80X1.5(T50800ANEX2)を  
組み合わせることも可能です。  
⇒組付後の全長は同じくLF-200になります。
- ③お手持ちの刃部 M50X3(T5050SANEX2)に、アーバ(REAB22600)を  
組み合わせることも可能です。  
⇒ロングシャンクRE-HT M50X3 LF-600としてご使用頂けます。

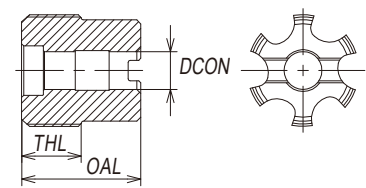
# 形状及び寸法一覧表

## ■ 刃部

【TYPE-1】



【TYPE-2】



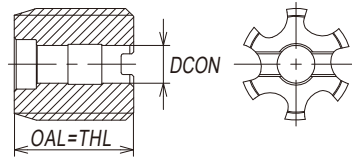
## メートルねじ用

呼び	商品コード	等級	食付き	OAL(L) (mm)	THL(ℓ) (mm)	DCON(d) (mm)	溝数	形状	メーカー希望 小売価格(円)
M50X3	T5050SANEX2	ISO2	2P	60	60	22	6	1	63,900
M50X2	T5050QANEX2	ISO2	2P	60	30	22	6	2	63,900
M50X1.5	T5050OANEX2								69,800
M52X5	T5052WANEX2	ISO2	2P	60	60	22	6	1	69,800
M52X4	T5052UANEX2								69,800
M52X3	T5052SANEX2								69,800
M52X2	T5052QANEX2	ISO2	2P	60	30	22	6	2	69,800
M52X1.5	T5052OANEX2								69,800
M55X4	T5055UANEX2	ISO2	2P	60	60	22	6	1	72,300
M55X3	T5055SANEX2								72,300
M55X2	T5055QANEX2	ISO2	2P	60	30	22	6	2	72,300
M55X1.5	T5055OANEX2								72,300
M56X5.5	T5056XANEX2	ISO2	2P	60	60	22	6	1	81,400
M56X4	T5056UANEX2								81,400
M56X3	T5056SANEX2								81,400
M56X2	T5056QANEX2	ISO2	2P	60	30	22	6	2	81,400
M56X1.5	T5056OANEX2								81,400
M58X4	T5058UANEX2	ISO2	2P	60	60	22	6	1	84,800
M58X3	T5058SANEX2								84,800
M58X2	T5058QANEX2	ISO2	2P	60	30	22	6	2	84,800
M58X1.5	T5058OANEX2								84,800
M60X5.5	T5060XANEX2	ISO2	2P	60	60	22	6	1	98,200
M60X4	T5060UANEX2								98,200
M60X3	T5060SANEX2								98,200

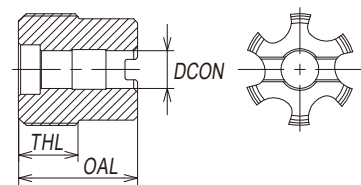
# 形状及び寸法一覧表

## ■ 刃部

【TYPE-1】



【TYPE-2】



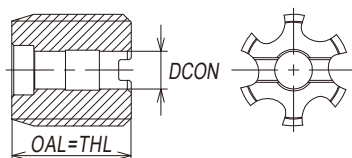
## メートルねじ用

呼び	商品コード	等級	食付き	OAL(L) (mm)	THL( $\ell$ ) (mm)	DCON(d) (mm)	溝数	形状	メーカー希望 小売価格(円)
M60X2	T5060QANEX2	ISO2	2P	60	30	22	6	2	98,200
M60X1.5	T5060OANEX2								98,200
M62X4	T5062UANEX2	ISO2	2P	60	60	22	6	1	103,000
M62X3	T5062SANEX2								103,000
M62X2	T5062QANEX2	ISO2	2P	60	30	22	6	2	103,000
M62X1.5	T5062OANEX2								103,000
M64X6	T5064YANEX2	ISO2	2P	60	60	22	6	1	119,100
M64X4	T5064UANEX2								119,100
M64X3	T5064SANEX2								119,100
M64X2	T5064QANEX2	ISO2	2P	60	30	22	6	2	119,100
M64X1.5	T5064OANEX2								119,100
M65X4	T5065UANEX2	ISO2	2P	60	60	22	6	1	124,100
M65X3	T5065SANEX2								124,100
M65X2	T5065QANEX2	ISO2	2P	60	30	22	6	2	124,100
M65X1.5	T5065OANEX2								124,100
M68X6	T5068YANEX2	ISO2	2P	60	60	22	6	1	137,300
M68X4	T5068UANEX2								137,300
M68X3	T5068SANEX2								137,300
M68X2	T5068QANEX2	ISO2	2P	60	30	22	6	2	137,300
M68X1.5	T5068OANEX2								137,300
M70X6	T5070YANEX2	ISO2	2P	60	60	22	6	1	141,900
M70X4	T5070UANEX2								141,900
M70X3	T5070SANEX2								141,900

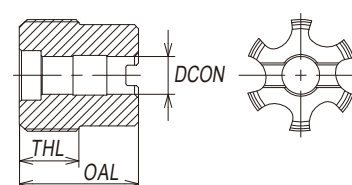
# 形状及び寸法一覧表

## ■ 刃部

【TYPE-1】



【TYPE-2】

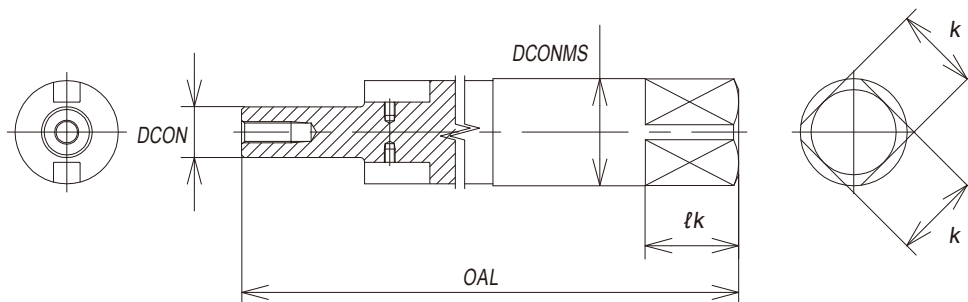


## メートルねじ用

呼び	商品コード	等級	食付き	OAL(L) (mm)	THL(ℓ) (mm)	DCON(d) (mm)	溝数	形状	メーカー希望 小売価格(円)
M70X2	T5070QANEX2	ISO2	2P	60	30	22	6	2	141,900
M70X1.5	T5070OANEX2								141,900
M72X6	T5072YANEX2	ISO2	2P	60	60	22	6	1	154,100
M72X4	T5072UANEX2								154,100
M72X3	T5072SANEX2								154,100
M72X2	T5072QANEX2	ISO2	2P	60	30	22	6	2	154,100
M72X1.5	T5072OANEX2								154,100
M75X4	T5075UANEX2	ISO2	2P	60	60	22	6	1	167,800
M75X3	T5075SANEX2								167,800
M75X2	T5075QANEX2	ISO2	2P	60	30	22	6	2	167,800
M75X1.5	T5075OANEX2								167,800
M76X6	T5076YANEX2	ISO2	2P	60	60	22	6	1	172,800
M76X4	T5076UANEX2								172,800
M76X3	T5076SANEX2								172,800
M76X2	T5076QANEX2	ISO2	2P	60	30	22	6	2	172,800
M76X1.5	T5076OANEX2								172,800
M78X2	T5078QANEX2	ISO2	2P	60	30	22	6	2	181,900
M80X6	T5080YANEX2	ISO2	2P	60	60	22	6	1	188,000
M80X4	T5080UANEX2								188,000
M80X3	T5080SANEX2								188,000
M80X2	T5080QANEX2	ISO2	2P	60	30	22	6	2	188,000
M80X1.5	T5080OANEX2								188,000

# 形状及び寸法一覧表

## ■ アーバ部



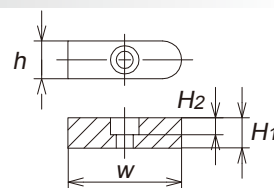
商品コード	LF(組付後の全長)(mm)	OAL(L)(mm)	DCONMS(Ds)(mm)	DCON(D1)(mm)	k(mm)	lk(mm)	メーカー希望小売価格(円)
REAB22200	200	183	45	22	35	38	60,500
REAB22400	400	383					114,800
REAB22600	600	583					147,500

※アーバには下記の組付用部品が全て付属しています。

## 組付用部品(アーバ付属品)

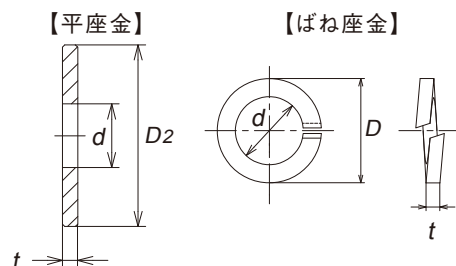
### 1. 平行キー

商品コード	w(mm)	h(mm)	H1(mm)	H2(mm)
REPK30	30	10	8	4.5



### 2. 平座金、ばね座金

商品コード	平座金	D2(mm)	d(mm)	t(mm)
		30	10.5	3.0
REFS3018.4	ばね座金	D(mm)	d(mm)	t(mm)
		18.4	10.2	2.5

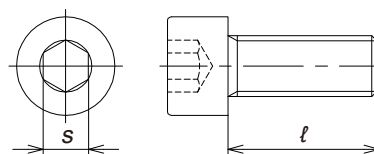


### 3. 六角穴付きボルト (刃部固定用ねじ)

商品コード	呼び	S(mm)	ℓ(mm)
REBL0100	M10	8	25

### (平行キー固定用ねじ)

商品コード	呼び	S(mm)	ℓ(mm)
REBL4.0I	M4	3	8



### ご使用に際しての注意

- ◆破損する危険があるので、カバー・保護めがねなどを使用してください。
- ◆破損する危険があるので、適切な切削条件で使用してください。
- ◆巻き込まれることがありますので、工具の回転中は絶対に手袋を着用しないでください。
- ◆落下した工具で足を負傷することがありますので、安全靴を着用してください。
- ◆工具を機械に取り付ける際は、がたや振れがないようにしっかりと固定してください。
- ◆被加工材は加工中に動くことがないように、しっかりと固定してください。ひどい摩耗や刃欠けのある工具は使用しないでください。
- ◆切削中高温発熱が予測され火災の危険がありますので防災対策を必ず行ってください。

**株式会社 彌満和製作所**

本社 〒104-0031 東京都中央区京橋3-13-10 (中島ゴールドビル)

フリーダイヤル ヤマワ ハヨイヤ

●タッピング技術相談室： ☎0120-800-418

●ホームページアドレス： <https://www.yamawa.com/jp>

YAMAWAグループ (株)やまわエンジニアリングサービス (株)やまわインターナショナル



未来のためのエコアクション  
品質に影響を与えない部位の仕上げ加工を  
簡素にして環境負荷低減に取り組んでいます  
YAMAWA



TFREHTA