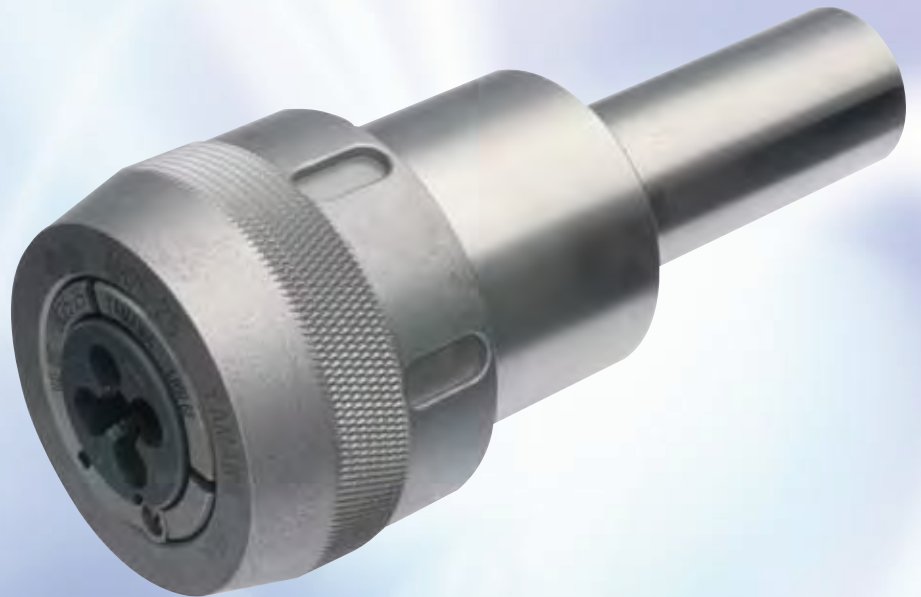


RD-DH

RD-DC

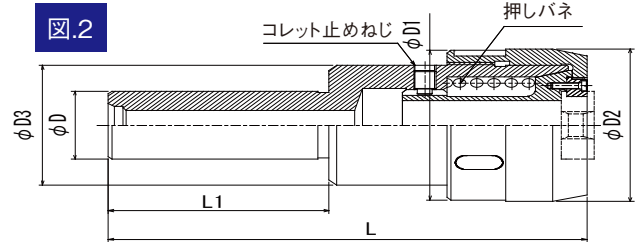
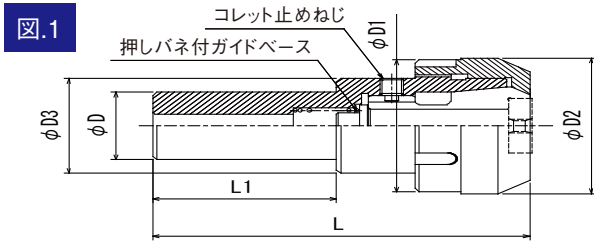
RD-DH RD-DC

おねじ加工を簡単に!!



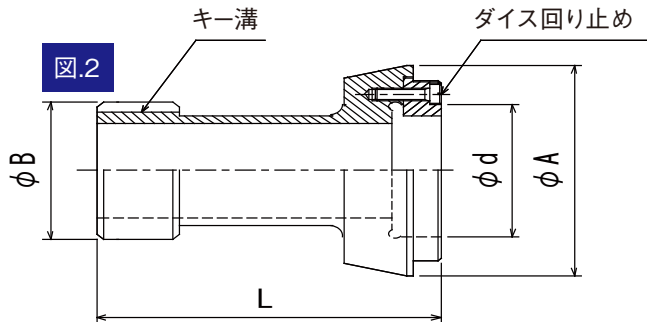
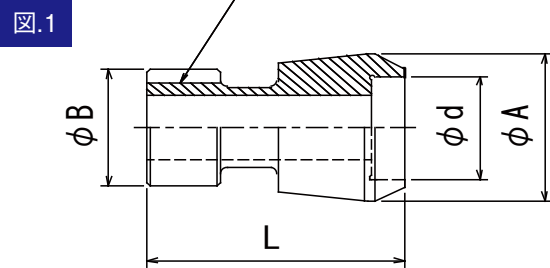
形状寸法表

RD-DH



商品コード	ダイス外径	図	φD	φD ₁	φD ₂	φD ₃	L	L1	適合コレット	質量 (kg)
DH16-20	10	1	20	39	40	27.7	81	40	DC10-20	0.3
	16								DC16-20	
DH25-25	20	2	25	55	56	43.6	131	60	DC20-25	0.8
	25								DC25-25	
DH50-32	38	2	32	78	80	48	150	70	DC38-32	1.6
	50								DC50-32	

RD-DC



商品コード	ダイス外径	図	φd	φA	φB	L	適合ホルダー	質量 (kg)
DC10-20	10	1	10	23	18	35	DH16-20	0.05
DC16-20	16		16					0.05
DC20-25	20	2	20	40	26	52	DH25-25	0.13
DC25-25	25		25					0.11
DC38-32	38	2	38	62	34	60	DH50-32	0.32
DC50-32	50		50					0.23

ご使用に際しての注意

- ① ご使用の際は、完全同期(リジット)送りで使用してください。
- ② DC20-25～DC50-32には回り止めがついております。ダイスV溝部を回り止めに合わせて使用してください。
- ③ ダイスコレットの回転防止のため、ダイスホルダーのコレット止めねじ部に合わせて、ダイスコレットのキー溝を挿入してください。
尚、止めねじをコレットに押しつけるようにセットすると、振れの増幅に繋がりますのでご注意ください。
- ④ ダイスホルダーには、ダイスコレットを着脱しやすくするための押しバネが付属しております。
押しバネがダイスホルダーにセットされた状態で、ダイスコレットを挿入してください。

※改変等のため予告なく仕様を変更する場合があります。予めご了承くださいませようお願い申し上げます。

株式会社 彌満和製作所

本社 〒104-0031 東京都中央区京橋3-13-10 (中島ゴールドビル)

フリーダイヤル ヤマワハヨイヤ

●タッピング技術相談室： ☎0120-800-418 タッピングQ&A

●ホームページアドレス： <http://www.yamawa.jp>

YAMAWAグループ (株)やまわテーシーセンター (株)やまわエンジニアリング (株)やまわインターナショナル

